



ACTIVIDAD INDUSTRIAL

Actividad industrial en el mes de septiembre de 2003

En septiembre, la producción industrial registró una disminución en términos reales de 0.6% con relación al mismo mes de 2002, debido a los efectos simultáneos de: la contracción de 1.8% de la industria manufacturera; y los incrementos de 3.0%, 3.9% y 0.0%, registrados en las industrias minera, de la construcción y la generación de electricidad, gas y agua, respectivamente.

El desempeño de la industria manufacturera fue afectado principalmente por la débil recuperación del mercado externo, que se reflejó en la caída de la producción de las empresas maquiladoras en 5.0%; mientras que la producción de las empresas de transformación disminuyó en 1.6%, destacando por sus comportamientos a la baja algunas de las ramas ligadas a la exportación como son: maquinaria y aparatos eléctricos; equipos y aparatos electrónicos; vehículos automotores; prendas de vestir; "otras industrias textiles"; carrocerías, motores, partes y accesorios para vehículos automotores y equipo y material de transporte, entre otras.

El crecimiento registrado en la industria minera se debió al efecto de un desempeño mixto; la petrolera creció 7.3% debido a la mayor extracción de petróleo crudo y gas natural en el mes de referencia; mientras

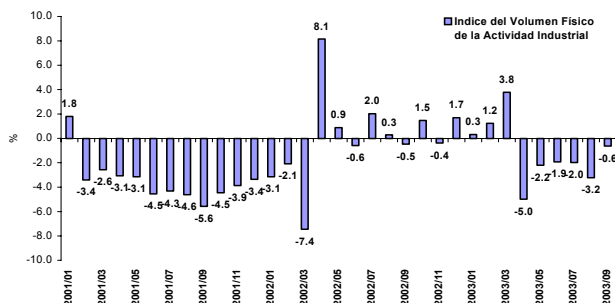
que la no petrolera descendió en 3.0% derivado del decremento en los volúmenes producidos de oro, plata, carbón mineral, yeso, sílice, dolomita, zinc y plomo.

En tanto que, el incremento en la industria de la construcción se reflejó en una mayor demanda de materiales, entre los que se encuentran: varilla corrugada, perfiles de hierro y acero, concreto premezclado, pinturas, ladrillos diversos, válvulas, tubos de PVC, accesorios eléctricos, perfiles de aluminio, conductores eléctricos y losetas.

Las cifras desestacionalizadas de la producción industrial indican una contracción de 0.61% en septiembre pasado respecto al mes inmediato anterior.

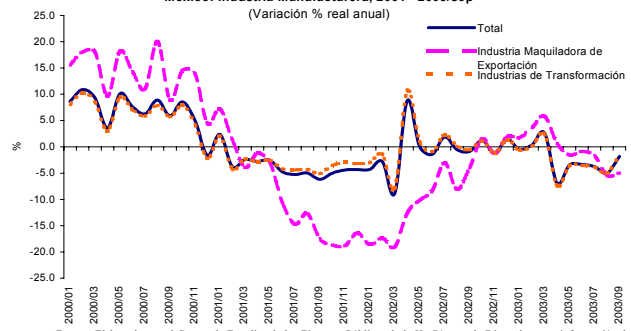
Las cifras acumuladas de enero al mes de septiembre registraron un descenso de la actividad industrial de 1.1% con respecto al mismo periodo de 2002 a causa de la caída en el sector manufacturero que fue de 2.5%, en tanto que la construcción creció 3.4%, la minería 2.9% y la generación de electricidad, gas y agua en 1.3%, en el mismo periodo.

Gráfica 1. México: Actividad Industrial, 2001 - 2003/sep (variación % real anual)



Fuente: Elaborado por el Centro de Estudios de las Finanzas Públicas de la H. Cámara de Diputados, con información de INEGI, 2003.

Gráfica 2. México: Industria Manufacturera, 2001 - 2003/sep (Variación % real anual)



Fuente: Elaborado por el Centro de Estudios de las Finanzas Públicas de la H. Cámara de Diputados, con información de INEGI 2003

México: Actividad Industrial, 2002-2003/sep
(variación porcentual anual)

Periodo	Total	Minería	Industria Manufacturera			Construcción	Electricidad, gas y agua
			Total	Industria Maquiladora de Exportación	Industrias de Transformación		
2002p/							
Enero	-3.1	-0.1	-4.3	-18.6	-3.0	-0.3	1.6
Febrero	-2.1	-1.4	-2.8	-17.4	-1.4	-0.1	2.3
Marzo	-7.4	-6.4	-8.9	-19.0	-7.9	-4.1	2.5
Abril	8.1	0.9	8.7	-12.6	10.7	9.1	3.8
Mayo	0.9	-0.6	0.1	-10.2	1.0	4.0	5.9
Junio	-0.6	-1.2	-1.5	-8.4	-0.9	2.3	4.6
Julio	2.0	-1.6	1.9	-3.1	2.2	2.3	6.5
Agosto	0.3	0.7	-0.6	-8.1	0.1	2.8	3.0
Septiembre	-0.5	-0.4	-0.9	-4.0	-0.6	-0.5	4.4
Ene-Sep	-0.3	-1.1	-0.9	-11.3	0.0	1.7	3.8
Octubre	1.5	3.8	1.2	1.5	1.1	1.0	4.6
Noviembre	-0.4	2.0	-1.1	-1.3	-1.1	1.7	2.0
Diciembre	1.7	0.8	1.4	1.8	1.4	2.1	4.5
2003	-1.1	2.9	-2.5	-0.4	-2.7	3.4	1.3
Enero	0.3	0.1	-0.5	-0.6	1.8	3.7	1.8
Febrero	1.2	-0.5	0.4	0.2	3.7	4.8	3.3
Marzo	3.8	6.0	2.6	2.4	5.8	9.2	3.9
Abril	-4.9	3.8	-6.9	-7.5	0.6	0.4	1.0
Mayo	-2.2	3.7	-3.5	-3.6	-1.5	1.1	1.0
Junio	-1.9	3.4	-3.3	-3.5	-0.9	2.3	0.7
Julio	-2.0	5.0	-3.7	-3.9	-1.8	3.1	0.1
Agosto	-3.2	1.9	-5.0	-5.0	-5.4	2.4	0.9
Septiembre ^{P/J}	-0.6	3.0	-1.8	-1.6	-5.0	3.9	0.0

P_/ Cifras preliminares.

FUENTE: Elaborado por el Centro de Estudios de las Finanzas Públicas de la H. Cámara de Diputados con datos de INEGI, Sistema de Cuentas Nacionales de México.

Si desea profundizar en el tema favor de comunicarse a las extensiones 1816 o 4907.

O bien, si está interesado en que este boletín le sea enviado por otro medio (correo electrónico, fax, u otro), favor de indicarlo al Centro mediante oficio y firma autorizada.