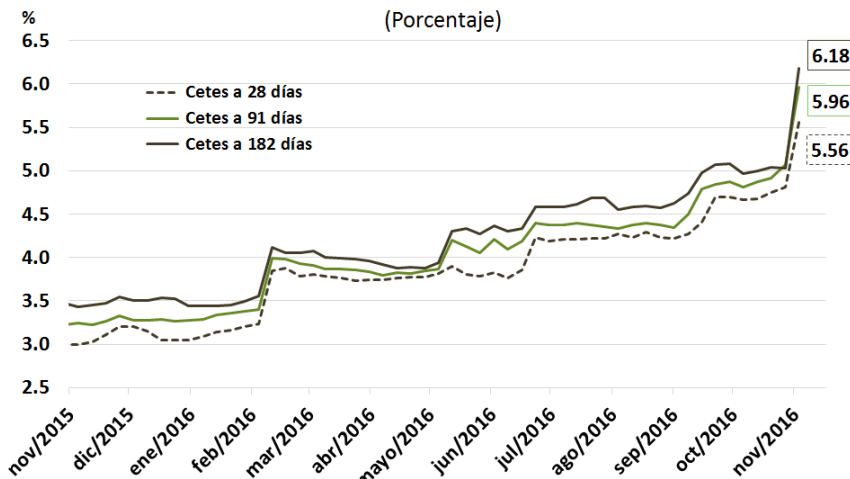


Evolución de las Tasas de Rendimientos de Cetes, 2014-2016/Noviembre¹

Al 15 de noviembre de 2016, las tasas de rendimientos de Cetes presentaron alzas en sus plazos respecto a la subasta de la semana previa.

- La tasa de Cetes a 28 días pasó de 4.81% a 5.56%, a 91 días de 5.07% a 5.96% y a 175 días de 5.03% a 6.18%.
- Por su parte, el Bono M a 3 años subió 107 puntos base (pb) a 6.57% y el Udibono a 3 años 98 pb a una tasa real implícita de 3.20%.



1/ Con datos al 15 de noviembre de 2016.

Fuente: Elaborado por el CEFP con información del Banco de México.