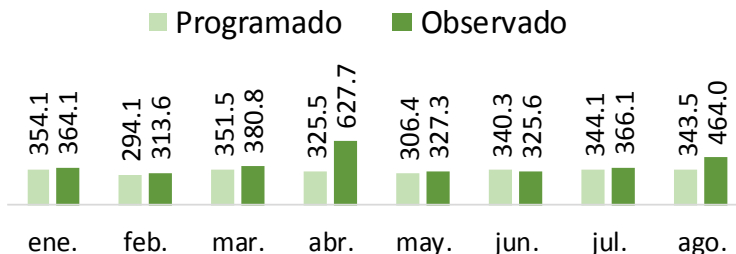


Ingresos Presupuestarios, 2016/agosto

De enero a agosto de 2016, los **Ingresos presupuestarios** fueron mayores en 509.8 Mmp (19.2%) respecto a la meta.

Al interior resalta que los **Ingresos tributarios** superaron la meta en 206.8 Mmp (12.8%) impulsados por el ISR.

En tanto que los **Ingresos no tributarios** fueron mayores en 303.0 Mmp (29.2%) derivado de que en abril se recibieron 239.1 Mmp por concepto de remanente de operación de Banxico y que en agosto Pemex superó la meta en 126.0 Mmp (348.2%)



Fuente: Elaborado por el CEFP con datos de la SHCP.