

NOTA INFORMATIVA

notacefp / 015 / 2012

15 de febrero de 2012

Menor Recaudación de Impuestos en 2011

Ingresos Presupuestarios

Durante el periodo entre enero y diciembre de 2011, los recursos del sector público presupuestario totalizaron 3 billones 269 mil 631 millones de pesos (mdp). De este monto, 44% provino de los Impuestos; 34% se obtuvieron por la venta del petróleo; 17% correspondió a Organismos y Empresas¹; y, el restante 5% se originó por Ingresos no Tributarios².

A diciembre de 2011, los Ingresos totales se situaron por encima de lo estimado en la Ley de Ingresos de la Federación (LIF) en 214 mil 290 mdp; es decir, 7% por arriba del programa anual; situación que se deriva de la mayor captación de los Ingresos Petroleros, Ingresos no Tributarios y de los recursos provenientes de Organismos y Empresas, pero disminuidos por la baja recaudación de los Ingresos Tributarios.

Ingresos Presupuestarios al Cuarto Trimestre de 2011

(Millones de pesos y porcentajes)

Concepto	Estimado LIF	Observado	Diferencia observado vs estimado	
			Absoluta	Porcentual
Total	3,055,341.4	3,269,631.3	214,289.9	7.0%
Petroleros	1,005,157.4	1,100,270.5	95,113.1	9.5%
No petroleros	2,050,184.0	2,169,360.8	119,176.7	5.8%
Gobierno Federal	1,560,632.6	1,613,763.8	53,131.2	3.4%
Tributarios	1,472,488.9	1,436,891.2	-35,597.7	-2.4%
No tributarios	88,143.7	176,872.6	88,728.9	100.7%
Organismos y Empresas	489,551.4	555,597.0	66,045.5	13.5%

Fuente: Elaborado con base en datos de los "Informes sobre la Situación Económica, las Finanzas Públicas y la Deuda Pública al Cuarto Trimestre de 2011", SHCP.

Ingresos Tributarios

En lo que se refiere a los Ingresos Tributarios, a diciembre de 2011, éstos ascendieron a 1 billón 436 mil 891 mdp, ubicándose por debajo de lo estimado en la LIF en 35 mil 598 mdp. En principio

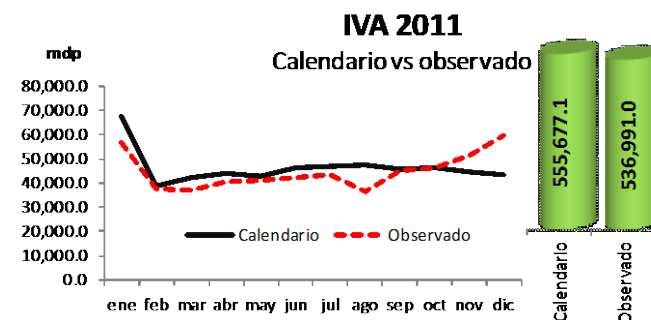
¹ Se refiere a Comisión Federal de Electricidad, Instituto Mexicano del Seguro Social y al Instituto de Seguridad y Servicios Sociales de los Trabajadores del Estado.

² Se integra por Aprovechamientos, Derechos, Productos y Contribuciones de Mejoras.

la menor captación de los impuestos resulta contradictoria frente al favorable comportamiento de la actividad económica que durante el año registró un crecimiento de 4%, la cual en condiciones normales la recaudación se comporta de acuerdo al desempeño de la actividad económica.

Impuesto al Valor Agregado (IVA)

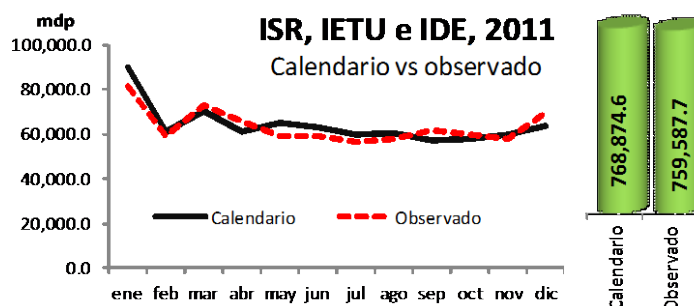
Tratándose de IVA, éste se situó por debajo de lo estimado en la LIF en 18 mil 686 mdp, (-3.4% de la meta anual). Al respecto la SHCP señala que las devoluciones pagadas durante el año mostraron una dinámica inusualmente alta al incrementarse 14% real respecto a las devoluciones pagadas en 2010.



Fuente: Elaborado por el CIEP con base en datos de la SHCP.

Sistema Impuesto Sobre la Renta (ISR)

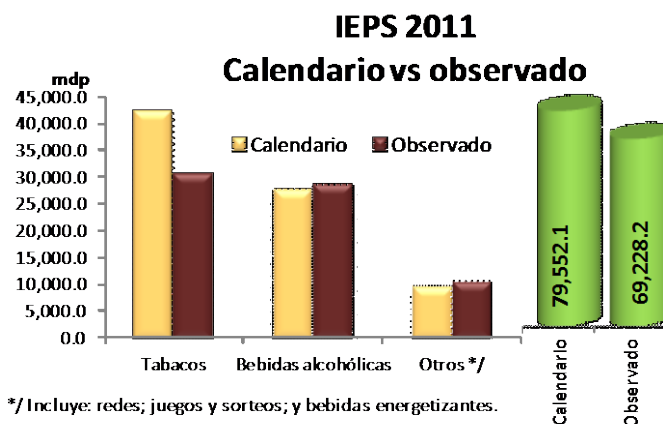
En lo que refiere a sistema ISR (incluye Impuesto Empresarial a Tasa Única y el Impuesto a los Depósitos en Efectivo), éste se situó 9 mil 287 mdp por debajo del programa anual, al ascender a 759 mil 588 mdp (-1.2% de la meta). La SHCP señaló que dicha situación se asocia a las devoluciones y compensaciones registradas en mayo y junio, impactando en la recaudación neta.



Fuente: Elaborado por el CIEP con datos de la SHCP.

Impuesto Especial Sobre Producción y Servicios (IEPS)

Con relación al Impuesto Especial Sobre Producción y Servicios (IEPS) –sin incluir el IEPS a las gasolinasm– éste se situó por debajo del programa anual en 10 mil 324 mdp (-13% de la meta). Al interior del IEPS destaca la menor recaudación registrada en Tabacos al ubicarse 11 mil 717 mdp por debajo de la meta anual; al respecto, la SHCP explica que la baja percepción se debe al incremento de la tasa impositiva en Tabacos con la finalidad de reducir el consumo de éstos. Asimismo, resalta la favorable captación por IEPS a Redes de Telecomunicaciones al situarse por encima de la meta anual en 1 mil 119 mdp (15.5% por encima de lo estimado).

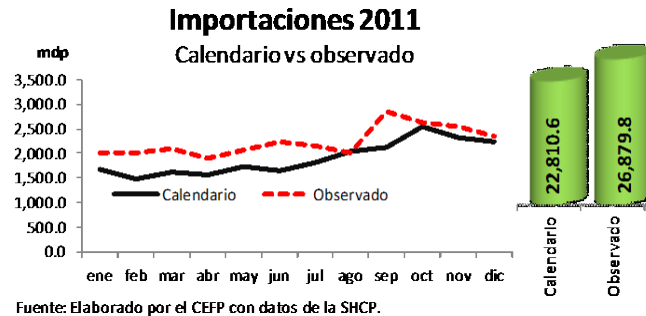


*/ Incluye: redes; juegos y sorteos; y bebidas energizantes.

Fuente: Elaborado por el CIEP con datos de la SHCP.

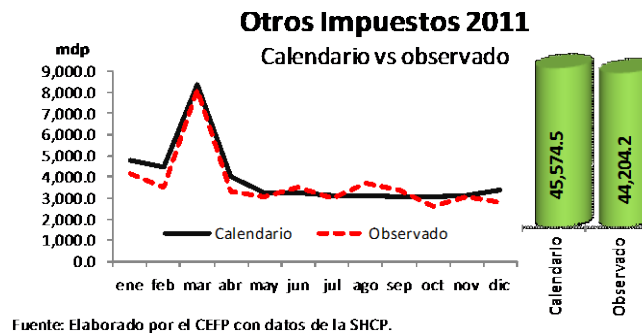
Impuesto a las Importaciones

El gravamen a las importaciones se ubicó por encima de lo estimado en la LIF por 4 mil 069 mdp (17.8% por encima de la meta anual) situación asociada a que las importaciones de bienes y servicios crecieron a una tasa anual de 6.2 por ciento en términos reales al tercer trimestre de 2011.



Otros Impuestos

En lo que se refiere a los Otros Impuestos (Tenencia, ISAN y Accesorios), éstos se ubicaron 1 mil 370 mdp por debajo de lo estimado en la LIF 2011, lo anterior se derivó del menor cobro de Tenencia (-1,931 mdp) asociada a que algunas entidades federativas durante 2011 adoptaron este impuesto en sus legislaciones locales.



Consideraciones Finales

Para diciembre de 2011, las metas en materia de recaudación de la mayoría de los impuestos no se cumplieron, destacando la menor captación en IVA asociada a las devoluciones que la SHCP realizó durante el primer semestre a los contribuyentes por 228 mil 720 mdp, cifra que se incrementó 14% en términos reales respecto a las devoluciones realizadas en el ejercicio anterior. Al respecto, la autoridad hacendaria omite señalar, en el "Informe Sobre la Situación Económica, las Finanzas Públicas y la Deuda Pública al cuarto trimestre de 2011", los motivos que originaron el incremento de las devoluciones, así como los sectores económicos que obtuvieron dichas devoluciones.

Asimismo, la menor captación por impuestos fue compensada con el favorable desempeño de los ingresos provenientes de la actividad petrolera, que durante 2011 se ubicaron por encima de lo programado en 95 mil 113 mdp. Lo que demuestra que las finanzas públicas continúan dependiendo de los ingresos petroleros, situación que vulnera el ejercicio del gasto público.

En adición a lo anterior, la baja captación de los impuestos repercutió en menores ingresos por concepto de participaciones federales a las entidades federativas, lo que podría derivar en que éstas a fin de cumplir con sus requerimientos de gasto público, posiblemente recurran a otras fuentes de financiamiento, como puede ser nuevos impuestos o deuda pública, entre otros.

Por último, destaca que el monto estimado de IVA en la Ley de Ingresos para 2012 es ligeramente superior en 0.3% en términos reales al monto recaudado durante 2011, situación que podría implicar una subestimación de IVA en 2012.

Ingresos Tributarios no Petroleros al Cuarto Trimestre de 2011

(Millones de pesos)

Concepto	Enero - diciembre 2011			
	Estimado LIF	Observado	Diferencia observado vs estimado	
			Absoluta	Porcentual
Total	1,472,488.9	1,436,891.2	-35,597.7	-2.4%
ISR-IETU-IDE	768,874.6	759,587.7	-9,286.9	-1.2%
ISR ^{1/}	688,965.2	720,672.0	31,706.8	4.6%
IETU	60,605.3	47,163.3	-13,442.0	-22.2%
IDE ^{2/}	19,304.1	-8,247.6	-27,551.7	-142.7%
IVA	555,677.1	536,991.2	-18,685.9	-3.4%
IEPS	79,552.1	69,228.2	-10,323.9	-13.0%
Tabacos Labrados	42,059.9	30,342.6	-11,717.3	-27.9%
Bebidas Alcohólicas	5,371.5	6,441.3	1,069.8	19.9%
Cerveza	22,348.4	21,872.0	-476.4	-2.1%
Juegos y Sorteos	2,490.5	2,131.0	-359.5	-14.4%
Telecomunicaciones	7,213.2	8,331.9	1,118.7	15.5%
Energetizantes	68.6	109.4	40.8	59.5%
Importaciones	22,810.6	26,879.9	4,069.3	17.8%
Otros impuestos	45,574.5	44,204.2	-1,370.3	-3.0%
Tenencia	17,182.8	15,251.8	-1,931.0	-11.2%
ISAN	4,787.0	5,051.4	264.4	5.5%
Accesorios	23,604.7	23,901.0	296.3	1.3%

1/ Incluye el Impuesto al Activo.

2/ No descuenta el total de los acreditamientos que realizaron los contribuyentes a quienes las instituciones financieras les retuvieron este impuesto, mismos que se

Fuente: Elaborado con base en datos de los "Informes sobre la Situación Económica, las Finanzas Públicas y la Deuda Pública al cuarto trimestre de 2011", SHCP.

Centro de Estudios de las Finanzas Públicas

Director de área: Mtro. Miguel Ángel Díaz Pérez

Elaboró: Mtro. Eduardo Licea Arellano