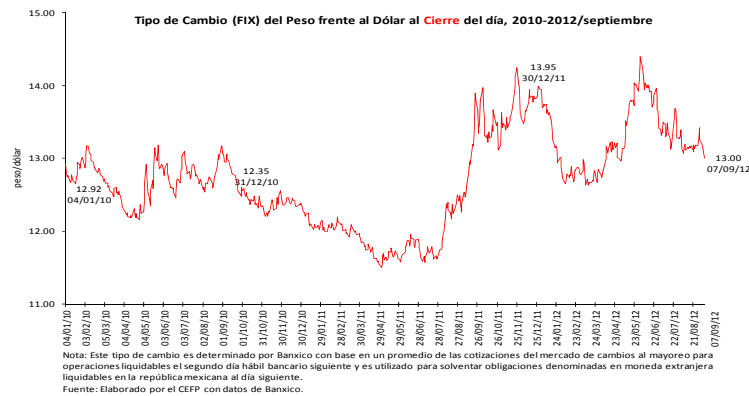


Indicadores Económicos Semanales

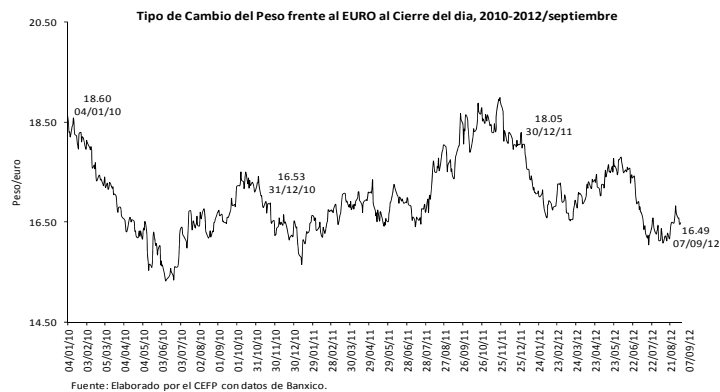
**Tipo de cambio pesos por dólar**

13.00 pesos por dólar al 7 de septiembre

Variación porcentual:

- 1.96% semanal
- 1.42% mensual
- 4.26% anual

La posibilidad de una flexibilidad en la política monetaria estadounidense contribuyó al debilitamiento del dólar dentro del mercado internacional de divisas. Este hecho favoreció a la moneda nacional, la cual terminó la jornada del viernes en 13.00 pesos por dólar, para una apreciación semanal de 1.96 por ciento.

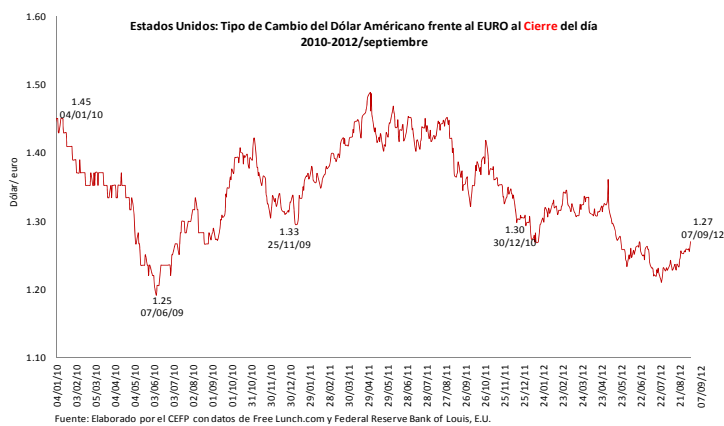
**Tipo de cambio pesos por euro**

16.49 pesos por euro al 7 de septiembre

Variación porcentual:

- 1.12% semanal
- 0.74% mensual
- 5.84% anual

La fortaleza del peso en el mercado de cambios y la fragilidad del euro por la crisis financiera que sigue padeciendo la Unión Europea provocó que el viernes pasado, el tipo de cambio se ubicara en los 16.49 pesos por euro, para una apreciación de 1.12 por ciento respecto al viernes 31 de agosto.

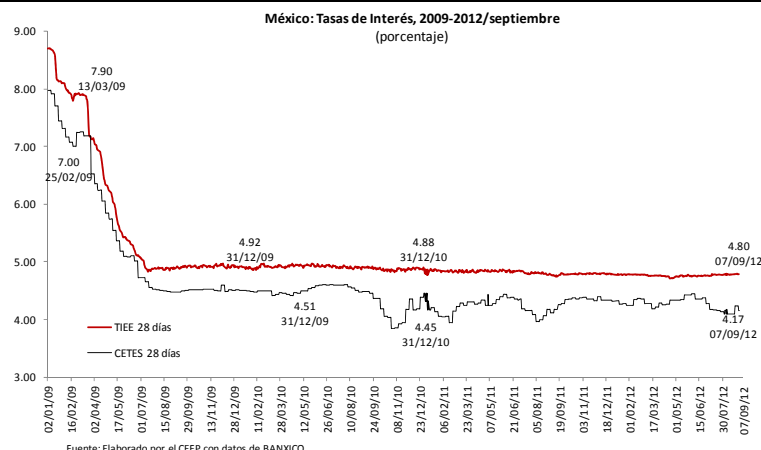
**Tipo de cambio dólar por euro**

1.27 dólares por euro al 7 de septiembre

Variación porcentual:

- 0.85% semanal
- 2.19% mensual
- 9.74% anual

La fragilidad del mercado laboral y el menor crecimiento de la actividad económica estadounidense siguen debilitando al dólar frente a una canasta de seis divisas, principalmente respecto al euro. Esta situación ocasionó que el dólar concluyera la semana en 1.27 dólares por euro, para una depreciación de 0.85 por ciento, con relación a la registrada hacia el final de la semana previa.

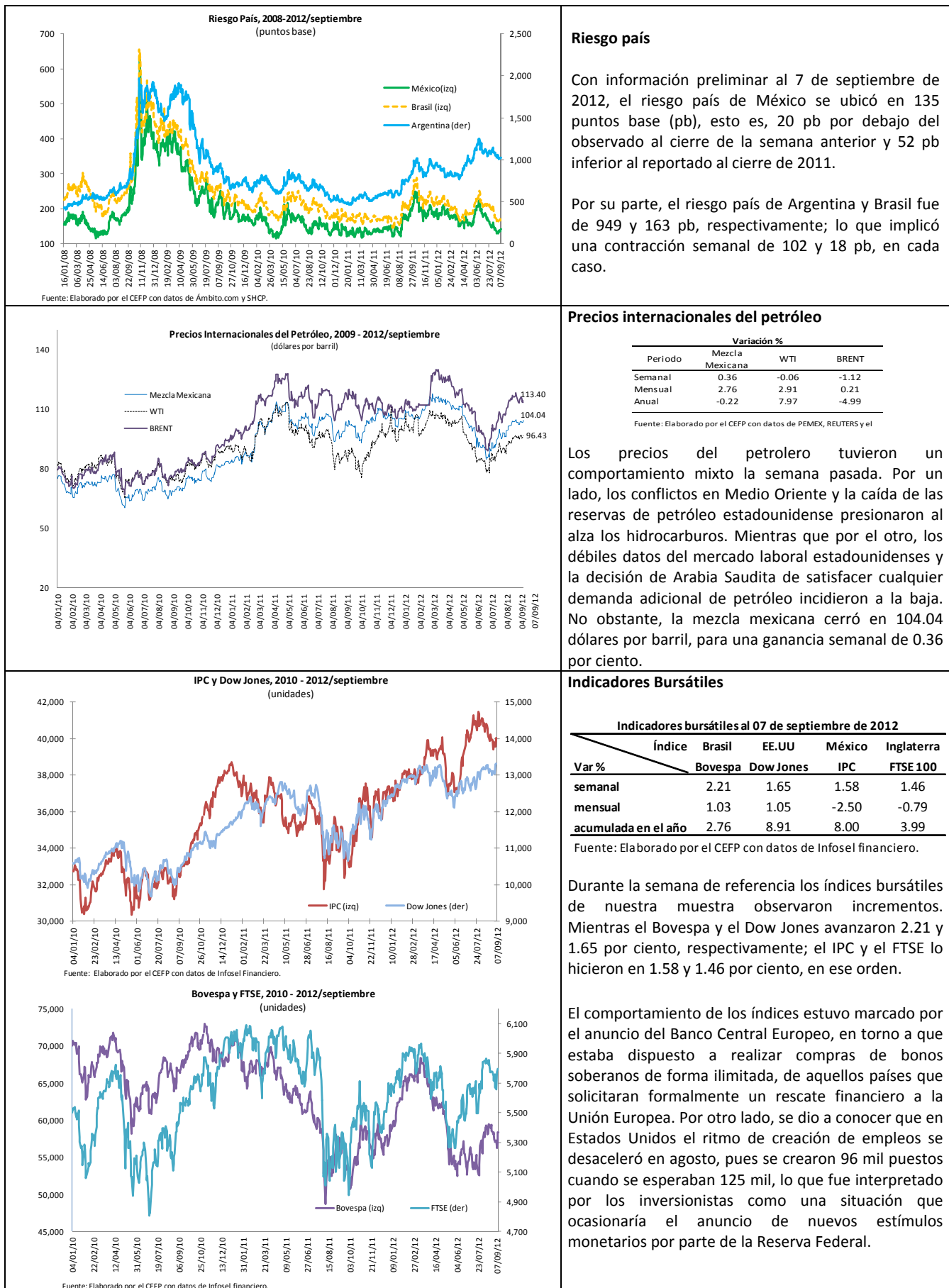
**Tasas de interés internas****Variación %**

Periodo	TIEE 28 días	Cetes 28 días
Semanal	0.16	0.48
Mensual	0.37	1.96
Anual	-0.41	5.30

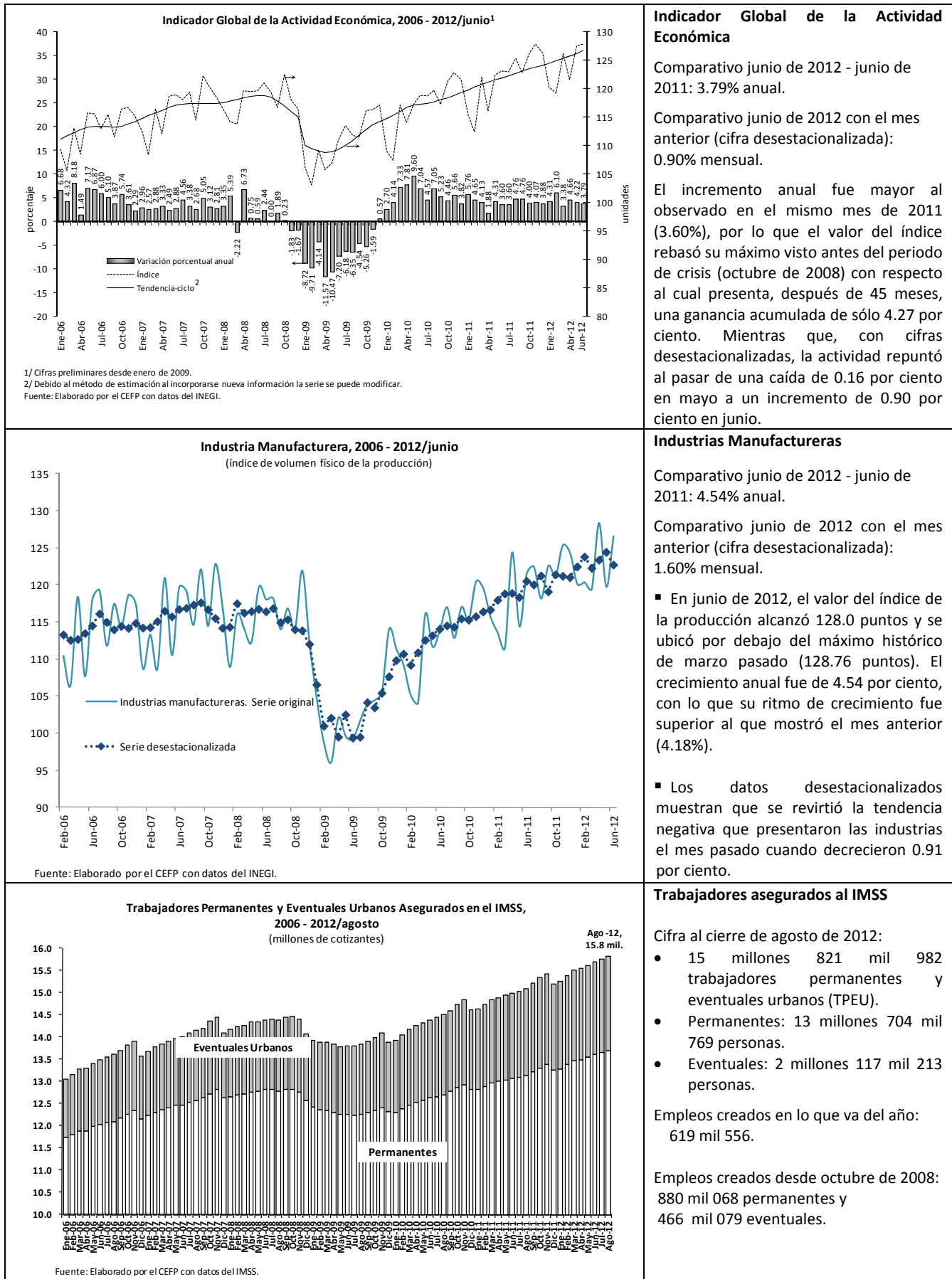
Fuente: Elaborado por el CEFP con datos de BANXICO.

Al cierre de la semana de análisis, el rendimiento de los Cetes a 28 días se ubicó en 4.17 por ciento, esto es, 0.02 puntos porcentuales por encima del observado la semana anterior, lo que representa un incremento de 0.48 por ciento.

Indicadores Económicos Semanales

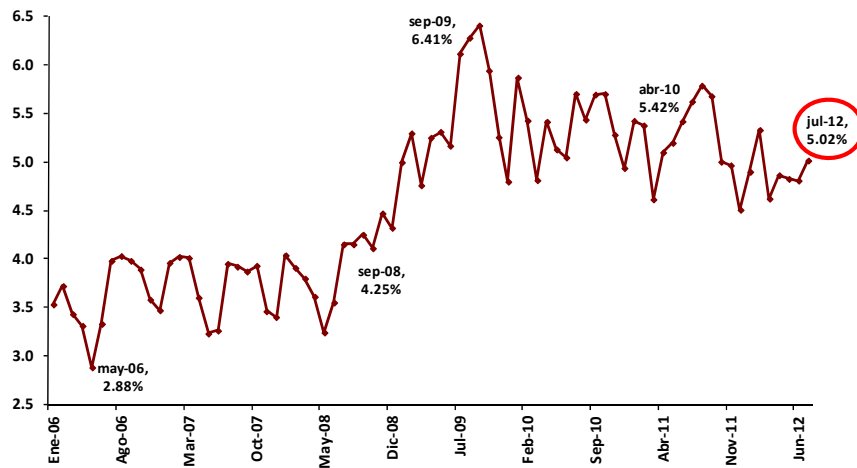


Indicadores Económicos Mensuales



Indicadores Económicos Mensuales

Tasa de Desocupación Nacional, 2006 - 2012/julio
(porcentaje de la Población Económicamente Activa)



Fuente: Elaborado por el CEFP con datos del INEGI.

Tasa de Desocupación (TD) Nacional (Desempleo)

Población Económicamente Activa (PEA) en el segundo trimestre de 2012:

50 millones 905 mil 924 personas;
59.7 por ciento de la población mayor de 14 años.

TD: Cifra a julio de 2012:

5.02% de la PEA.

Cifra desestacionalizada:

5.54% de la PEA.

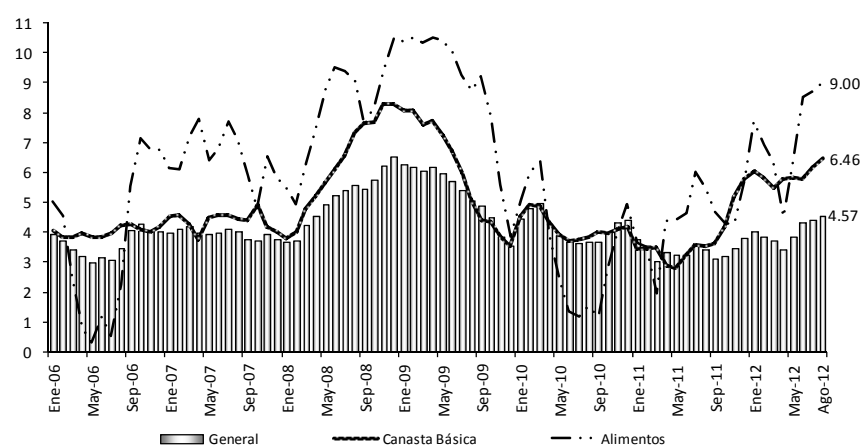
Población Desocupada al segundo trimestre de 2012:

2 millones 468 mil 162;

4.8% de la PEA.

Destaca el elevado nivel de la tasa de ocupación en el sector informal, al pasar de 28.5 por ciento en julio de 2011 a 28.9 por ciento en el mismo mes de 2012.

INPC General, Canasta Básica y Alimentos,¹ 2006 - 2012/agosto
(variación porcentual anual)



^{1/} Base segunda quincena de diciembre de 2010 = 100.
Fuente: Elaborado por el CEFP con datos del INEGI.

Índices de Precios, inflación

Cifras a agosto de 2012:

INPC: 0.30% mensual;
4.57% anual.

Alimentos: 0.37% mensual;
9.00% anual.

Canasta básica: 0.60% mensual;
6.46% anual.

El nivel mensual de los precios se explicó, principalmente, por el incremento en la cotización de los productos pecuarios y en el de las mercancías no alimenticias. Por su parte, la inflación general anual continuó repuntando; en agosto de 2012 fue de 4.57 por ciento, la más alta en los últimos tres años para ese mes. Por lo que Banxico dejó entrever la posibilidad de elevar la tasa de interés objetivo.

Evolución de las Exportaciones e Importaciones, 2008 - 2012/julio¹
(millones de dólares)



^{1/} Cifras revisadas.

Fuente: Elaborado por el CEFP con datos de Banxico.

Balanza comercial

Cifras a julio de 2012:

Exportaciones:

30 mil 277.2 millones de dólares
variación anual: 8.7%.

Importaciones:

30 mil 704.1 millones de dólares
variación anual: 5.8%.

En julio, la balanza comercial registró un déficit de 426.9 millones de dólares (mdd). Luego de la caída que registraron en junio, tanto las exportaciones como las importaciones lograron regresar a terreno positivo; destaca del lado de las exportaciones, que las petroleras se contrajeron 16.9 por ciento. Las importaciones por tipo de bien presentaron el siguiente desempeño: 1.3 por ciento, las de consumo; 6.7 por ciento, las de intermedios; y 5.2 por ciento, las de capital.

Escenario Macroeconómico, 2012 - 2013*

Indicador	SHCP ¹		Encuesta Banco de México ²	
	2012	2013	2012	2013
Producto Interno Bruto (var. % real anual)	3.5	3.8	3.75	3.44
Precios al Consumidor (var. % real anual al cierre de periodo)	3.0	3.0	4.01	3.71
Tipo de Cambio Nominal Fix (promedio pesos por dólar)	12.8	12.8	13.01 ³	12.92 ³
CETES 28 días (% nominal fin de periodo)	4.5	5.0	4.36	4.59
Saldo en Cuenta Corriente (millones de dólares)	-12,360.0	-15,527.4	-8,964	-12,743
Balanza Comercial (millones de dólares)	N.D.	N.D.	-3,565	-7,149
Mezcla Mexicana (Precio promedio,dólares por barril)	90.1	87.2	101.71	N.D.
PIB de EE.UU (var. % real)	2.3	2.6	2.13	2.12
Inflación de EE.UU (var. % promedio)	2.2	2.2	N.D.	N.D.

1/ Secretaría de Hacienda y Crédito Público (SHCP), Documento Relativo al Cumplimiento de las Disposiciones Contenidas en el Artículo 42, Fracción I, de la Ley Federal de Presupuesto y Responsabilidad Hacendaria 2012, 1 de abril de 2012.

2/ Encuesta del Banco de México sobre las Expectativas de los Especialistas en Economía del Sector Privado, correspondiente al mes de agosto de 2012.

3/ Cierre de periodo.

N.D.: No disponible.

Fuente: Elaborado por el CEFP con datos de la SHCP, Cámara de Diputados y Banxico.

*Para mayor información dirigirse al Centro de Estudios de las Finanzas Públicas de la Cámara de Diputados. Edificio I, 1er. Tel. 50 36 00 00 Ext. 56006, o consultar la página de Internet del Centro, <http://www.cefp.gob.mx>