



ACTIVIDAD INDUSTRIAL

Actividad industrial en el mes de septiembre de 2003

En septiembre, la producción industrial registró una disminución en términos reales de 0.6% con relación al mismo mes de 2002, debido a los efectos simultáneos de: la contracción de 1.8% de la industria manufacturera; y los incrementos de 3.0%, 3.9% y 0.0%, registrados en las industrias minera, de la construcción y la generación de electricidad, gas y agua, respectivamente.

El desempeño de la industria manufacturera fue afectado principalmente por la débil recuperación del mercado externo, que se reflejó en la caída de la producción de las empresas maquiladoras en 5.0%; mientras que la producción de las empresas de transformación disminuyó en 1.6%, destacando por sus comportamientos a la baja algunas de las ramas ligadas a la exportación como son: maquinaria y aparatos eléctricos; equipos y aparatos electrónicos; vehículos automotores; prendas de vestir; "otras industrias textiles"; carrocerías, motores, partes y accesorios para vehículos automotores y equipo y material de transporte, entre otras.

El crecimiento registrado en la industria minera se debió al efecto de un desempeño mixto; la petrolera creció 7.3% debido a la mayor extracción de petróleo crudo y gas natural en el mes de referencia; mientras

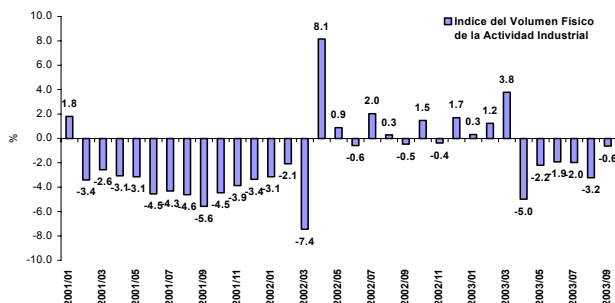
que la no petrolera descendió en 3.0% derivado del decremento en los volúmenes producidos de oro, plata, carbón mineral, yeso, sílice, dolomita, zinc y plomo.

En tanto que, el incremento en la industria de la construcción se reflejó en una mayor demanda de materiales, entre los que se encuentran: varilla corrugada, perfiles de hierro y acero, concreto premezclado, pinturas, ladrillos diversos, válvulas, tubos de PVC, accesorios eléctricos, perfiles de aluminio, conductores eléctricos y losetas.

Las cifras desestacionalizadas de la producción industrial indican una contracción de 0.61% en septiembre pasado respecto al mes inmediato anterior.

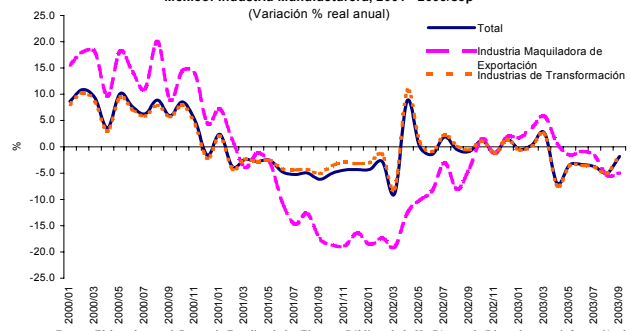
Las cifras acumuladas de enero al mes de septiembre registraron un descenso de la actividad industrial de 1.1% con respecto al mismo periodo de 2002 a causa de la caída en el sector manufacturero que fue de 2.5%, en tanto que la construcción creció 3.4%, la minería 2.9% y la generación de electricidad, gas y agua en 1.3%, en el mismo periodo.

Gráfica 1. México: Actividad Industrial, 2001 - 2003/sep (variación % real anual)



Fuente: Elaborado por el Centro de Estudios de las Finanzas Públicas de la H. Cámara de Diputados, con información de INEGI, 2003.

Gráfica 2. México: Industria Manufacturera, 2001 - 2003/sep (Variación % real anual)



Fuente: Elaborado por el Centro de Estudios de las Finanzas Públicas de la H. Cámara de Diputados, con información de INEGI 2003

**México: Actividad Industrial, 2002-2003/sep**  
(variación porcentual anual)

Periodo	Total	Minería	Industria Manufacturera			Construcción	Electricidad, gas y agua
			Total	Industria Maquiladora de Exportación	Industrias de Transformación		
<b>2002p/</b>							
Enero	-3.1	-0.1	-4.3	-18.6	-3.0	-0.3	1.6
Febrero	-2.1	-1.4	-2.8	-17.4	-1.4	-0.1	2.3
Marzo	-7.4	-6.4	-8.9	-19.0	-7.9	-4.1	2.5
Abril	8.1	0.9	8.7	-12.6	10.7	9.1	3.8
Mayo	0.9	-0.6	0.1	-10.2	1.0	4.0	5.9
Junio	-0.6	-1.2	-1.5	-8.4	-0.9	2.3	4.6
Julio	2.0	-1.6	1.9	-3.1	2.2	2.3	6.5
Agosto	0.3	0.7	-0.6	-8.1	0.1	2.8	3.0
Septiembre	-0.5	-0.4	-0.9	-4.0	-0.6	-0.5	4.4
<b>Ene-Sep</b>	<b>-0.3</b>	<b>-1.1</b>	<b>-0.9</b>	<b>-11.3</b>	<b>0.0</b>	<b>1.7</b>	<b>3.8</b>
Octubre	1.5	3.8	1.2	1.5	1.1	1.0	4.6
Noviembre	-0.4	2.0	-1.1	-1.3	-1.1	1.7	2.0
Diciembre	1.7	0.8	1.4	1.8	1.4	2.1	4.5
<b>2003</b>	<b>-1.1</b>	<b>2.9</b>	<b>-2.5</b>	<b>-0.4</b>	<b>-2.7</b>	<b>3.4</b>	<b>1.3</b>
Enero	0.3	0.1	-0.5	-0.6	1.8	3.7	1.8
Febrero	1.2	-0.5	0.4	0.2	3.7	4.8	3.3
Marzo	3.8	6.0	2.6	2.4	5.8	9.2	3.9
Abril	-4.9	3.8	-6.9	-7.5	0.6	0.4	1.0
Mayo	-2.2	3.7	-3.5	-3.6	-1.5	1.1	1.0
Junio	-1.9	3.4	-3.3	-3.5	-0.9	2.3	0.7
Julio	-2.0	5.0	-3.7	-3.9	-1.8	3.1	0.1
Agosto	-3.2	1.9	-5.0	-5.0	-5.4	2.4	0.9
Septiembre <sup>P/J</sup>	-0.6	3.0	-1.8	-1.6	-5.0	3.9	0.0

P\_/ Cifras preliminares.

FUENTE: Elaborado por el Centro de Estudios de las Finanzas Públicas de la H. Cámara de Diputados con datos de INEGI, Sistema de Cuentas Nacionales de México.

**Si desea profundizar en el tema favor de comunicarse a las extensiones 1816 o 4907.**

O bien, si está interesado en que este boletín le sea enviado por otro medio (correo electrónico, fax, u otro), favor de indicarlo al Centro mediante oficio y firma autorizada.