



Información preliminar sobre Finanzas Públicas y Deuda Pública al mes de mayo de 2005.

El 30 de junio de 2005 el Ejecutivo Federal presentó la información preliminar sobre la situación financiera y la deuda del sector público correspondiente al mes de mayo de 2005. De este informe los aspectos a comentar son:

Resultado fiscal

Al 31 de mayo del presente año, el sector público registró un superávit de 72 mil 872.5 millones de pesos, cifra inferior en 7 mil 908.2 millones de pesos al registrado en igual periodo de 2003.

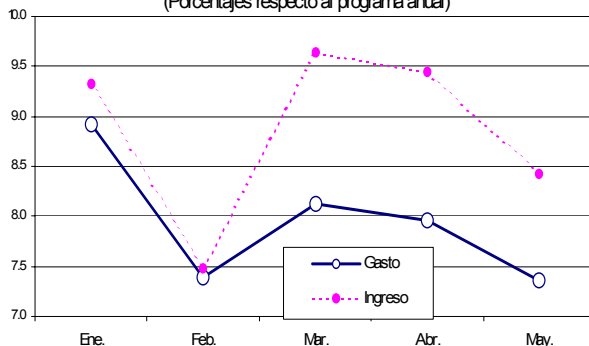
La evolución del superávit registrado al mes de mayo, está en línea con el déficit público aprobado para 2005 por 17 mil 455.7 millones de pesos, equivalente al 0.22 por ciento del PIB estimado.

Dicha evolución se explica por una mayor dinámica en la recaudación de ingresos con respecto a las erogaciones públicas registradas durante los meses de marzo, abril y mayo, cuando la brecha observada entre ambos indicadores se incrementó (Véase gráfica siguiente).

Por su parte el balance primario registró un superávit por 154 mil 564.1 millones de pesos, lo que representa un esfuerzo fiscal importante en materia financiera.

Evolución mensual del ingreso y el gasto públicos, enero-mayo de 2005

(Porcentajes respecto al programa anual)



Fuente: Elaborado por el CEFP con base en datos de la SHCP

Ingresos presupuestarios

Al mes de mayo del presente año, los ingresos presupuestarios sumaron 789 mil 177.3 millones de pesos, cifra superior en 3.2 por ciento en términos reales a la observada en igual lapso de 2004, y 43.1 por ciento con respecto a la meta anual proyectada en la Ley de Ingresos de la Federación para 2005.

Dicho incremento se explica por una mayor recaudación en los ingresos tributarios no petroleros equivalente a 3.7 por ciento real, y en los ingresos petroleros en 8.0 por ciento real, ambos con respecto al mismo periodo de 2004. En contraste, los ingresos no tributarios no petroleros, sumaron 24 mil 528.8 millones de pesos, monto inferior en 51.5 por ciento real respecto a lo registraron en igual lapso de 2004.

Gasto neto presupuestario

Durante los primeros cinco meses del año, el gasto neto del sector público presupuestario ascendió a 715 mil 048.1 millones de pesos, monto superior en 5.9 por ciento real al ejercido en igual periodo de 2004.

El gasto programable pagado se ubicó en 505 mil 888.1 millones de pesos, superior en 10.3 por ciento real en referencia al registrado en igual periodo un año antes. Por su parte, el gasto no programable sumó 209 mil 160.1 millones, lo que representa una reducción de 3.5 por ciento real en referencia al registrado al mes de mayo en 2004.

El costo financiero del sector público se ubicó en 76 mil 715.1 millones de pesos, cifra inferior en 0.8 por ciento real a la ejercida en igual lapso de 2004.

Deuda Pública.

El saldo de la deuda interna neta del Gobierno Federal, al mes de mayo de 2005, se ubi-

có en 1 billón 019 mil 469 millones de pesos, monto inferior en 10 mil 495.9 millones de pesos al observado a finales de 2004. Esta reducción obedece a un endeudamiento neto por 37 mil 915.6 millones de pesos, ajustes al alza de la deuda indexada a la inflación por 1 mil 940.1 millones de pesos y un aumento en las disposiciones gubernamentales por 50 mil 351.6 millones de pesos.

Por su parte, el saldo de la deuda externa neta del sector público, al cierre de mayo de 2005, se ubicó en 74 mil 961.1 millones de dólares, cifra menor en 3 mil 029.1 millones de dólares al registrado al cierre de 2004. Esta disminución se explica por un desendeudamiento neto de 2 mil 630.9 millones de dólares, ajustes contables a la baja por 938.3 millones de dólares y una disminución de los activos financieros en el exterior por 540.1 millones de dólares.

SITUACIÓN FINANCIERA DEL SECTOR PÚBLICO (Millones de pesos)

Concepto	Enero-mayo		
	2004	2005 ^{p-/}	Crec. real
Balance público	81,780.7	72,872.5	-14.7
Balance presupuestario (A - B)	85,397.3	74,129.1	-16.9
Balance no presupuestario	-3,616.6	-1,256.6	-66.7
A. Ingresos presupuestarios	731,714.4	789,177.3	3.2
Gobierno Federal	547,310.0	577,092.7	0.9
Tributarios	360,338.4	368,505.1	-2.1
ISR	170,849.7	183,335.2	2.7
IVA	118,335.5	130,983.7	5.9
IEPS	45,232.5	26,616.9	-43.7
Importaciones	10,495.2	10,247.1	-6.6
Otros	15,425.5	17,322.1	7.5
No tributarios	186,971.6	208,587.6	6.8
Organismos y empresas	184,404.4	212,084.6	10.1
B. Gasto neto pagado	646,317.1	715,048.1	5.9
Programable	438,879.3	505,888.1	10.3
No programable	207,437.8	209,160.1	-3.5
Costo financiero	73,989.7	76,715.1	-0.8
Intereses, comisiones y gastos	60,165.8	63,114.2	0.4
Gobierno Federal	50,034.3	51,861.7	-0.8
Sector paraestatal	10,131.5	11,252.5	6.3
Apoyo a ahorradores y deudores	13,823.9	13,600.8	-5.8
IPAB	12,332.5	13,600.0	5.5
Otros	1,491.4	0.8	-99.9
Participaciones	109,441.1	125,912.2	10.1
Adefas y otros	24,007.0	6,532.8	-74
Partidas informativas:			
Ingresos petroleros ^{o-/}	239,324.1	270,118.2	8
Ingresos no petroleros	492,390.3	519,059.0	0.9
Tributarios ^{o-/}	328,316.2	355,810.1	3.7
Otros	164,074.1	163,249.0	-4.8

Fuente: CEFP con base en datos de la SHCP

Si está interesado en que este oletín le sea enviado por otro medio (correo electrónico, fax, u otro), favor de indicarlo al