



DESEMPLEO

Disminuye la Tasa de Desocupación en junio de 2006, respecto a igual mes de 2005

El Instituto Nacional de Estadística, Geografía e Informática (INEGI) dio a conocer los resultados de la Encuesta Nacional de Empleo y Ocupación (ENEO) en junio de 2006, en el que destaca:

Tasa de Desocupación (TD): Fue de 3.32 por ciento (ver gráfica 1) lo que significó que por cada 10 personas de la Población Económicamente Activa (PEA) hay 332 personas mayores de 14 años desocupadas; dicha tasa fue menor en 0.31 puntos porcentuales a la observada en el mismo mes de 2005.

TD por sexo: La correspondiente a las mujeres fue de 3.53 por ciento, menor en 0.02 puntos porcentuales a lo observado el año pasado; en tanto que la TD de los hombres en junio de 2006 fue de 3.20 por ciento, 0.48 puntos porcentuales menor a la observada el mismo mes del año pasado (ver gráfica 2).

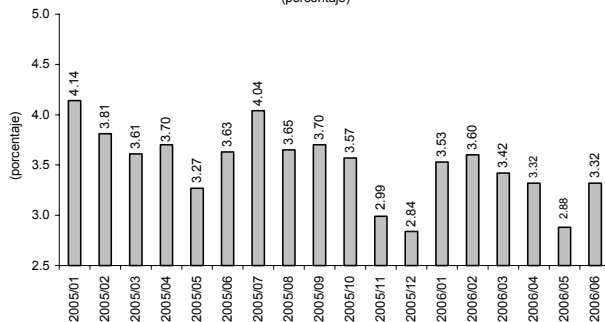
TD desestacionalizada: En su comparación mensual, la TD desestacionalizada fue de 3.40 por ciento en junio de 2006, cifra mayor en 0.11 puntos porcentuales a la del mes pasado (ver gráfica 3). Por sexo fue la siguiente: hombres, 3.12 por ciento; mujeres, 3.80 por ciento.

Trabajadores asegurados en el IMSS: El número de trabajadores asegurados permanentes y eventuales urbanos registrados en el IMSS al 30 de junio de 2006 fue de 13 millones 632 mil 363 trabajadores; lo que significó un aumento de 832 mil 580 asegurados (6.50 por ciento más) con respecto a la misma fecha del año pasado. Los asegurados eventuales —con una participación del 57.91 por ciento del total— tuvieron un incremento de 25.84 por ciento; mientras que los asegurados permanentes —que tienen una participación del 42.09 por ciento del total— aumentaron en 3.21 por ciento.

Encuesta de las Expectativas de los Especialistas en Economía del Sector Privado de junio de 2006: Se estima que de diciembre de 2005 a diciembre de 2006 el número de trabajadores asegurados en el IMSS aumentará 698 mil personas, cifra mayor a los 433 mil que se estimaba en la Encuesta de junio de 2005; mientras que para 2007 se prevé generar 535 mil empleos, mayor a los 495 mil que se estimaban en la Encuesta de diciembre de 2005.

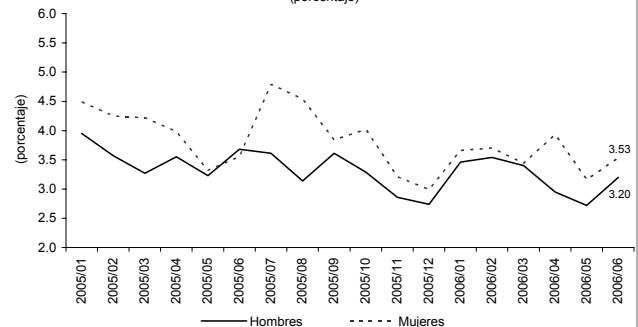
La expectativa sobre la actividad económica de México ha mejorado y con ello la del empleo formal; si bien se espera que la evolución de la economía mundial continúe siendo favorable, en fechas recientes se ha incrementado la incertidumbre sobre su

Gráfica 1
México: Tasa de Desocupación, 2005-2006/junio (porcentaje)



Fuente: Elaborado por el Centro de Estudios de las Finanzas Públicas de la H. Cámara de Diputados, con datos del INEGI, Encuesta Nacional de Ocupación y Empleo (ENOE), serie unificada.

Gráfica 2
México: Tasa de Desocupación por Sexo, 2005-2006/junio (porcentaje)

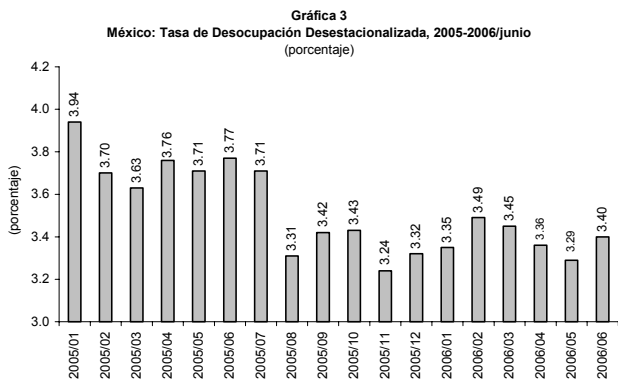


Fuente: Elaborado por el Centro de Estudios de las Finanzas Públicas de la H. Cámara de Diputados, con datos del INEGI, Encuesta Nacional de Ocupación y Empleo (ENOE), serie unificada.

H. Cámara de Diputados

Centro de Estudios de las Finanzas Públicas
Av. Congreso de la Unión, No. 66, Edificio "G" Tercer Nivel
Col. El Parque, Del. V. Carranza, C.P. 15969. MÉXICO, D.F.
Tel. 5628-13-00, Ext. 4902, 1816, Fax. 4901.

Información Económica Oportuna
<http://www.cefp.gob.mx>



Fuente: Elaborado por el Centro de Estudios de las Finanzas Públicas de la H. Cámara de Diputados, con datos del INEGI, Encuesta Nacional de Ocupación y Empleo (ENOE), serie unificada.

posible trayectoria, en especial la de Estados Unidos, principal socio comercial de México, se espera que dicho país tenga una desaceleración moderada a partir del segundo trimestre del presente año; se han renovado los temores respecto de una mayor inflación en Estados Unidos; se anticipan incrementos en las tasas de interés de referencia y una mayor volatilidad en los mercados financieros; factores, que en conjunto, podrían tener un impacto negativo sobre la actividad económica nacional y, con ello, en el empleo.

Si desea profundizar en el tema favor de comunicarse a las extensiones 4902 ó 1816.

Si está interesado en que este boletín le sea enviado por otro medio (correo electrónico, fax, u otro), favor de indicarlo al Centro mediante oficio y firma autorizada.