



# Centro de Estudios de las Finanzas Públicas

CEFP/089/2008

## COMISIÓN DE PRESUPUESTO Y CUENTA PÚBLICA

### SEGURIDAD PÚBLICA

### Proyecto de Presupuesto de Egresos de la Federación 2009

**CEFP**  
Centro de Estudios de las Finanzas Públicas

Noviembre  
2008

# Ramo 36 Secretaría de Seguridad Pública

## Clasificación Económica, 2000-2009



(Millones de pesos)

Concepto	2001	2002	2003	2004	2005	2006	2007	2008	2009	Acumulado 2001-2008
<b>Pesos Corrientes</b>										
Gasto Total	5,156.8	6,389.0	6,259.6	6,397.6	6,976.9	8,676.0	17,626.9	19,711.6	30,955.9	108,150.4
Servicios Personales	2,652.7	3,306.3	3,817.2	3,980.9	4,122.3	4,688.6	5,752.5	11,368.9	16,136.8	55,826.2
Materiales y Suministros	272.7	299.7	338.2	957.4	1,079.7	1,329.7	1,582.4	1,408.9	2,563.4	9,832.2
Servicios Generales	44.4	93.8	129.7	1,042.3	1,069.8	1,243.2	1,828.5	2,388.5	3,939.9	11,780.0
Otros de Corriente	1,833.4	1,839.6	1,708.9	131.7	184.8	643.3	6,103.4	3,646.6	4,205.2	20,297.0
Bienes Muebles e Inmuebles	353.5	837.6	212.4	202.3	452.0	581.0	1,728.0	448.7	1,483.5	6,299.1
Obra Pública	0.1	11.9	53.2	83.1	68.3	190.2	632.1	450.0	2,627.1	4,115.8
<b>Pesos de 2009</b>										
Gasto Total	7,624.8	8,832.2	8,853.2	8,295.6	8,663.3	10,087.0	19,567.9	20,658.9	30,955.9	123,538.6
Servicios Personales	3,922.2	4,570.6	5,398.9	5,162.0	5,118.7	5,451.1	6,385.9	11,915.2	16,136.8	64,061.4
Materiales y Suministros	403.2	414.3	478.4	1,241.4	1,340.7	1,545.9	1,756.7	1,476.6	2,563.4	11,220.6
Servicios Generales	65.6	129.7	183.5	1,351.5	1,328.4	1,445.3	2,029.9	2,503.2	3,939.9	12,977.0
Otros de Corriente	2,710.9	2,543.1	2,417.0	170.7	229.5	748.0	6,775.5	3,821.9	4,205.2	23,621.7
Bienes Muebles e Inmuebles	522.7	1,157.9	300.3	262.3	561.3	675.5	1,918.3	470.3	1,483.5	7,352.2
Obra Pública	0.2	16.5	75.2	107.7	84.7	221.1	701.6	471.6	2,627.1	4,305.8
<b>Participación Porcentual (%)</b>										
Gasto Total	100.0	100.0	100.0	100.0	100.0	100.0	100.0	100.0	100.0	100.0
Servicios Personales	51.4	51.7	61.0	62.2	59.1	54.0	32.6	57.7	52.1	51.9
Materiales y Suministros	5.3	4.7	5.4	15.0	15.5	15.3	9.0	7.1	8.3	9.1
Servicios Generales	0.9	1.5	2.1	16.3	15.3	14.3	10.4	12.1	12.7	10.5
Otros de Corriente	35.6	28.8	27.3	2.1	2.6	7.4	34.6	18.5	13.6	19.1
Bienes Muebles e Inmuebles	6.9	13.1	3.4	3.2	6.5	6.7	9.8	2.3	4.8	6.0
Obra Pública	0.0	0.2	0.8	1.3	1.0	2.2	3.6	2.3	8.5	3.5
<b>Variación Real Anual (%)</b>										
Gasto Total	-	15.8	0.2	-6.3	4.4	16.4	94.0	5.6	49.8	-
Servicios Personales	-	16.5	18.1	-4.4	-0.8	6.5	17.1	86.6	35.4	-
Materiales y Suministros	-	2.8	15.5	159.5	8.0	15.3	13.6	-15.9	73.6	-
Servicios Generales	-	97.8	41.4	636.6	-1.7	8.8	40.4	23.3	57.4	-
Otros de Corriente	-	-6.2	-5.0	-92.9	34.4	226.0	805.9	-43.6	10.0	-
Bienes Muebles e Inmuebles	-	121.5	-74.1	-12.7	114.0	20.4	184.0	-75.5	215.4	-
Obra Pública	-	10,287.0	355.3	43.3	-21.3	160.9	217.3	-32.8	457.0	-

Fuente: Elaborado por el Centro de Estudios de las Finanzas Públicas de la H. Cámara de Diputados, con cifras de la Cuenta de la Hacienda Pública Federal 2001-2007, Presupuesto de Egresos de la Federación 2008 y Proyecto de Presupuesto de Egresos de la Federación 2009, SHCP.



# Ramo 36 Secretaría de Seguridad Pública

## Unidad Administrativa, 2000-2009



(Millones de pesos)

UA Unidad Administrativa	2001	2002	2003	2004	2005	2006	2007	2008	2009
<b>Gasto Total</b>	5,156.8	6,389.0	6,259.6	6,397.6	6,976.9	8,676.0	17,626.9	19,711.6	30,955.9
100 Secretaría de Seguridad Pública	16.5	22.1	26.6	24.3	29.3	35.2	35.2	38.2	67.0
110 Coordinación General de Planeación de Operaciones de Seguridad Pública	0.0	0.0	25.4	33.9	8.6	0.0	0.0	0.0	0.0
111 Dirección General de Comunicación Social	31.6	60.0	74.2	72.5	59.7	67.8	64.1	72.9	87.2
112 Órgano Interno de Control	18.7	39.2	30.0	36.4	40.5	41.3	41.2	43.9	68.8
113 Coordinación General de Asuntos Jurídicos	11.0	25.5	29.6	36.5	35.2	40.2	40.2	40.3	41.4
114 Coordinación General de Asuntos Internos	15.7	47.3	49.2	54.6	52.4	41.6	41.6	0.0	0.0
115 Dirección General de Asuntos Internacionales	0.0	0.0	0.0	0.0	0.0	11.2	11.2	42.9	82.6
200 Subsecretaría de Prevención, Vinculación y Derechos Humanos	23.4	18.9	22.0	26.7	27.7	27.9	69.0	21.8	22.3
210 Dirección General de Planeación y Estadística	11.4	18.4	0.0	0.0	0.0	0.0	0.0	0.0	0.0
214 <b>Dirección General de Vinculación con Entidades Policiales</b>	2.5	7.4	0.0	0.0	0.0	0.0	48.6	66.8	70.1
215 <b>Dirección General de Registro y Supervisión a Empresas y Servicios de Seguridad</b>	41.7	42.6	43.8	43.9	42.7	47.2	42.3	197.0	0.0
216 Dirección General de Prevención del Delito	0.0	0.0	0.0	0.0	0.0	0.0	1.8	17.3	29.2
217 Coordinación General de Derechos Humanos y Participación Ciudadana	11.2	20.8	49.6	48.5	52.4	56.4	2.5	35.4	47.9
300 Subsecretaría de Estrategia e Inteligencia Policial	1.1	3.5	0.0	0.0	7.7	21.5	22.1	440.7	39.1
310 Coordinación General de Política Criminal	0.0	0.0	0.0	0.0	12.3	16.3	12.4	0.0	0.0
309 Dirección General de Servicios a la Comunidad y Participación Ciudadana	12.0	19.4	0.0	0.0	0.0	0.0	13.0	0.0	0.0
311 Coordinación General de Servicios de Asistencia Judicial y Ministerial	0.0	0.0	0.0	0.0	10.6	15.6	11.6	0.0	0.0
312 Coordinación General de Información Criminal Estratégica	0.0	0.0	0.0	0.0	9.9	15.0	14.4	0.0	0.0
313 Dirección General de Atención a Víctimas	0.0	0.0	0.0	0.0	10.9	18.3	0.8	0.0	0.0
314 <b>Dirección General de Coordinación y Desarrollo de Policías Estatales y Municipales</b>	0.0	0.0	0.0	0.0	0.0	0.0	2.8	17.1	45.2
315 <b>Dirección General de Seguridad Privada</b>	0.0	0.0	0.0	0.0	0.0	0.0	0.0	0.0	816.6
400 Oficialía Mayor	409.5	479.0	427.1	369.7	366.9	417.1	5,918.9	3,425.2	4,255.5
500 Subsecretaría de Evaluación y Desarrollo Institucional	0.0	0.0	0.0	0.0	0.0	0.0	10.2	28.1	25.3
510 Unidad de Evaluación	0.0	0.0	6.8	8.0	8.3	0.0	0.0	0.0	0.0
510 Unidad de Transparencia, Innovación y Calidad	0.0	0.0	0.0	0.0	0.0	7.5	0.0	0.0	0.0
510 Dirección General de Planeación y Evaluación	0.0	0.0	15.5	22.8	25.5	26.3	0.0	27.4	0.0
511 <b>Dirección General de Innovación y Calidad</b>	0.0	0.0	11.5	18.2	22.5	25.4	24.3	0.0	24.5
510 <b>Dirección General de Transparencia y Mejora Regulatoria</b>	0.0	0.0	0.0	0.0	0.0	0.0	25.3	37.2	19.2
512 <b>Dirección General de Profesionalización y Normatividad de Carrera Policial</b>	0.0	0.0	0.0	0.0	0.0	0.0	3.7	62.4	22.6
513 <b>Coordinación General de la Plataforma México</b>	0.0	0.0	0.0	0.0	0.0	0.0	20.5	336.7	405.7
600 Subsecretaría del Sistema Penitenciario Federal	0.0	0.0	0.0	0.0	0.0	0.0	3.9	10.6	26.7
610 Dirección General de Normatividad y Desarrollo Penitenciario	0.0	0.0	0.0	0.0	0.0	0.0	1.6	12.2	30.2
611 Dirección General de Traslado de Reos y Seguridad Penitenciaria	0.0	0.0	0.0	0.0	0.0	0.0	1.9	11.4	10.9
<b>Órganos desconcentrados</b>									
B00 Consejo de Menores	41.4	46.0	49.5	55.5	58.3	64.9	67.8	86.6	77.4
C00 Policía Federal Preventiva	3,229.3	3,946.6	3,734.2	3,732.0	3,842.1	4,791.4	8,107.6	7,942.6	15,248.1
D00 Secretariado Ejecutivo del Sistema Nacional de Seguridad Pública	286.0	311.3	334.0	418.4	310.6	740.5	686.6	4,226.3	4,912.4
E00 Prevención y Readaptación Social	993.7	1,281.2	1,330.4	1,395.7	1,943.0	2,123.3	2,279.9	2,470.8	4,480.1
<b>Total de Unidades Administrativas</b>	<b>16</b>	<b>16</b>	<b>16</b>	<b>17</b>	<b>22</b>	<b>21</b>	<b>24</b>	<b>25</b>	<b>25</b>

Fuente: Elaborado por el Centro de Estudios de las Finanzas Públicas de la H. Cámara de Diputados, con cifras de la Cuenta de la Hacienda Pública Federal 2001-2007 y Proyecto de Presupuesto de Egresos de la Federación 2008 y Proyecto de Presupuesto de Egresos de la Federación 2009, SHCP.



# Ramo 36 Secretaría de Seguridad Pública

## Unidad Administrativa



(Participación Porcentual %)

UA Unidad Administrativa	2001	2002	2003	2004	2005	2006	2007	2008	2009
<b>Total</b>	100.0	100.0	100.0	100.0	100.0	100.0	100.0	100.0	100.0
100 Secretaría de Seguridad Pública	0.3	0.3	0.4	0.4	0.4	0.4	0.2	0.2	0.2
110 Coordinación General de Planeación de Operaciones de Seguridad Pública	0.0	0.0	0.4	0.5	0.1	0.0	0.0	0.0	0.0
111 Dirección General de Comunicación Social	0.6	0.9	1.2	1.1	0.9	0.8	0.4	0.4	0.3
112 Órgano Interno de Control	0.4	0.6	0.5	0.6	0.6	0.5	0.2	0.2	0.2
113 Coordinación General de Asuntos Jurídicos	0.2	0.4	0.5	0.6	0.5	0.5	0.2	0.2	0.1
114 Coordinación General de Asuntos Internos	0.3	0.7	0.8	0.9	0.8	0.5	0.2	0.0	0.0
115 Dirección General de Asuntos Internacionales	0.0	0.0	0.0	0.0	0.0	0.1	0.1	0.2	0.3
200 Subsecretaría de Prevención, Vinculación y Derechos Humanos	0.5	0.3	0.4	0.4	0.4	0.3	0.4	0.1	0.1
210 Dirección General de Planeación y Estadística	0.2	0.3	0.0	0.0	0.0	0.0	0.0	0.0	0.0
214 Dirección General de Vinculación con Entidades Policiales	0.0	0.1	0.0	0.0	0.0	0.0	0.3	0.3	0.2
215 Dirección General de Registro y Supervisión a Empresas y Servicios de Seguridad Privada	0.8	0.7	0.7	0.7	0.6	0.5	0.2	1.0	0.0
216 Dirección General de Prevención del Delito	0.0	0.0	0.0	0.0	0.0	0.0	0.0	0.1	0.1
217 Coordinación General de Derechos Humanos y Participación Ciudadana	0.2	0.3	0.8	0.8	0.8	0.6	0.0	0.2	0.2
300 Subsecretaría de Estrategia e Inteligencia Policial	0.0	0.1	0.0	0.0	0.1	0.2	0.1	2.2	0.1
310 Coordinación General de Política Criminal	0.0	0.0	0.0	0.0	0.2	0.2	0.1	0.0	0.0
309 Dirección General de Servicios a la Comunidad y Participación Ciudadana	0.2	0.3	0.0	0.0	0.0	0.0	0.1	0.0	0.0
311 Coordinación General de Servicios de Asistencia Judicial y Ministerial	0.0	0.0	0.0	0.0	0.2	0.2	0.1	0.0	0.0
312 Coordinación General de Información Criminal Estratégica	0.0	0.0	0.0	0.0	0.1	0.2	0.1	0.0	0.0
313 Dirección General de Atención a Víctimas	0.0	0.0	0.0	0.0	0.2	0.2	0.0	0.0	0.0
314 Dirección General de Coordinación y Desarrollo de Policías Estatales y Municipales	0.0	0.0	0.0	0.0	0.0	0.0	0.0	0.1	0.1
315 Dirección General de Seguridad Privada	0.0	0.0	0.0	0.0	0.0	0.0	0.0	0.0	2.6
<b>400 Oficialía Mayor</b>	<b>7.9</b>	<b>7.5</b>	<b>6.8</b>	<b>5.8</b>	<b>5.3</b>	<b>4.8</b>	<b>33.6</b>	<b>17.4</b>	<b>13.7</b>
500 Subsecretaría de Evaluación y Desarrollo Institucional	0.0	0.0	0.0	0.0	0.0	0.0	0.1	0.1	0.1
510 Unidad de Evaluación	0.0	0.0	0.1	0.1	0.1	0.0	0.0	0.0	0.0
510 Unidad de Transparencia, Innovación y Calidad	0.0	0.0	0.0	0.0	0.0	0.1	0.0	0.0	0.0
510 Dirección General de Planeación y Evaluación	0.0	0.0	0.2	0.4	0.4	0.3	0.0	0.1	0.0
511 Dirección General de Innovación y Calidad	0.0	0.0	0.2	0.3	0.3	0.3	0.1	0.0	0.1
510 Dirección General de Transparencia y Mejora Regulatoria	0.0	0.0	0.0	0.0	0.0	0.0	0.1	0.2	0.1
512 Dirección General de Profesionalización y Normatividad de Carrera Policial	0.0	0.0	0.0	0.0	0.0	0.0	0.0	0.3	0.1
513 Coordinación General de la Plataforma México	0.0	0.0	0.0	0.0	0.0	0.0	0.1	1.7	1.3
600 Subsecretaría del Sistema Penitenciario Federal	0.0	0.0	0.0	0.0	0.0	0.0	0.0	0.1	0.1
610 Dirección General de Normatividad y Desarrollo Penitenciario	0.0	0.0	0.0	0.0	0.0	0.0	0.0	0.1	0.1
611 Dirección General de Traslado de Reos y Seguridad Penitenciaria	0.0	0.0	0.0	0.0	0.0	0.0	0.0	0.1	0.0
<b>Órganos Desconcentrados</b>									
B00 Consejo de Menores	0.8	0.7	0.8	0.9	0.8	0.7	0.4	0.4	0.2
<b>C00 Policía Federal Preventiva</b>	<b>62.6</b>	<b>61.8</b>	<b>59.7</b>	<b>58.3</b>	<b>55.1</b>	<b>55.2</b>	<b>46.0</b>	<b>40.3</b>	<b>49.3</b>
<b>D00 Secretariado Ejecutivo del Sistema Nacional de Seguridad Pública</b>	<b>5.5</b>	<b>4.9</b>	<b>5.3</b>	<b>6.5</b>	<b>4.5</b>	<b>8.5</b>	<b>3.9</b>	<b>21.4</b>	<b>15.9</b>
<b>E00 Prevención y Readaptación Social</b>	<b>19.3</b>	<b>20.1</b>	<b>21.3</b>	<b>21.8</b>	<b>27.8</b>	<b>24.5</b>	<b>12.9</b>	<b>12.5</b>	<b>14.5</b>
<b>Total de Unidades Administrativas</b>	<b>16</b>	<b>16</b>	<b>16</b>	<b>17</b>	<b>22</b>	<b>21</b>	<b>24</b>	<b>25</b>	<b>25</b>



Fuente: Elaborado por el Centro de Estudios de las Finanzas Públicas de la H. Cámara de Diputados, con cifras de la Cuenta de la Hacienda Pública Federal 2001-2007, Presupuesto de Egresos de la Federación 2008 y Proyecto de Presupuesto de Egresos de la Federación 2009, SHCP.

# Ramo 36 Secretaría de Seguridad Pública

## Unidad Administrativa, 2000-2009



Participación Porcentual (%)

Concepto	2001	2002	2003	2004	2005	2006	2007	2008	2009
<b>UA Unidad Administrativa</b>	100.0	100.0	100.0	100.0	100.0	100.0	100.0	100.0	100.0
Secretaría de Seguridad Pública	11.8	12.6	13.0	12.4	11.8	11.0	36.8	25.3	20.2
Órganos Desconcentrados	88.2	87.4	87.0	87.6	88.2	89.0	63.2	74.7	79.8
B00 Consejo de Menores	0.8	0.7	0.8	0.9	0.8	0.7	0.4	0.4	0.2
<b>C00 Policía Federal Preventiva</b>	<b>62.6</b>	<b>61.8</b>	<b>59.7</b>	<b>58.3</b>	<b>55.1</b>	<b>55.2</b>	<b>46.0</b>	<b>40.3</b>	<b>49.3</b>
E00 Prevención y Readaptación Social	19.3	20.1	21.3	21.8	27.8	24.5	3.9	12.5	15.9
<b>D00 Secretariado Ejecutivo del Sistema Nacional de Seguridad Pública</b>	<b>5.5</b>	<b>4.9</b>	<b>5.3</b>	<b>6.5</b>	<b>4.5</b>	<b>8.5</b>	<b>12.9</b>	<b>21.4</b>	<b>14.5</b>
<b>Total de Unidades Administrativas</b>	<b>16</b>	<b>16</b>	<b>16</b>	<b>17</b>	<b>22</b>	<b>21</b>	<b>24</b>	<b>25</b>	<b>25</b>

Fuente: Elaborado por el Centro de Estudios de las Finanzas Públicas de la H. Cámara de Diputados, con cifras de la Cuenta de la Hacienda Pública Federal 2001-2007, Presupuesto de Egresos de la Federación 2008 y Proyecto de Presupuesto de Egresos de la Federación 2009, SHCP.



# Ramo 36 Secretaría de Seguridad Pública

## Clasificación Funcional y Económica, 2000-2009



(Millones de pesos)

Funciones	2001	2002	2003	2004	2005	2006	2007	2008	2009	Acumulado 2001-2009
<b>TOTAL GENERAL</b>	<b>5,156.8</b>	<b>6,349.8</b>	<b>6,229.6</b>	<b>6,361.2</b>	<b>6,936.4</b>	<b>8,634.7</b>	<b>17,585.7</b>	<b>19,711.6</b>	<b>30,955.9</b>	<b>107,921.8</b>
Función Pública	18.7	39.2	30.0	36.4	40.5	41.3	43.9	43.9	68.8	362.7
Impartición de Justicia	41.4	46.0	49.5	55.5	58.3	64.9	67.8	86.6	77.4	547.4
Policía	3,407.5	4,232.4	4,088.5	4,122.0	4,257.7	5,289.0	8,625.0	8,681.5	16,688.3	59,391.8
Prisiones	993.7	1,281.2	1,330.4	1,395.7	1,943.0	2,123.3	2,287.3	2,470.8	4,547.9	18,373.2
Proporcionar servicios de apoyo administrativo	409.5	479.0	427.1	369.7	366.9	417.1	5,918.9	3,425.2	4,255.5	16,068.9
Sistema Nacional de seguridad Pública	286.0	311.3	334.0	418.4	310.6	740.5	686.6	5,003.7	5,318.1	13,409.1
<b>Pesos de 2009</b>										
<b>TOTAL GENERAL</b>	<b>7,624.8</b>	<b>8,778.1</b>	<b>8,810.8</b>	<b>8,248.4</b>	<b>8,612.9</b>	<b>10,038.9</b>	<b>19,522.1</b>	<b>20,658.9</b>	<b>30,955.9</b>	<b>123,250.8</b>
Función Pública	27.7	54.1	42.4	47.2	50.3	48.0	48.8	46.0	68.8	433.3
Impartición de Justicia	61.2	63.5	70.0	72.0	72.4	75.4	75.3	90.7	77.4	658.0
Policía	5,038.2	5,850.9	5,782.6	5,344.8	5,286.8	6,149.1	9,574.7	9,098.7	16,688.3	68,814.1
Prisiones	1,469.3	1,771.2	1,881.7	1,809.7	2,412.6	2,468.6	2,539.2	2,589.5	4,547.9	21,489.5
Proporcionar servicios de apoyo administrativo	605.5	662.2	604.1	479.4	455.6	484.9	6,570.7	3,589.8	4,255.5	17,707.6
Sistema Nacional de seguridad Pública	422.9	430.3	472.4	542.5	385.6	860.9	762.2	5,244.1	5,318.1	14,439.1
<b>Participación Porcentual (%)</b>										
<b>TOTAL GENERAL</b>	<b>100.0</b>	<b>100.0</b>	<b>100.0</b>	<b>100.0</b>	<b>100.0</b>	<b>100.0</b>	<b>100.0</b>	<b>100.0</b>	<b>100.0</b>	<b>100.0</b>
Función Pública	0.4	0.6	0.5	0.6	0.6	0.5	0.2	0.2	0.2	0.4
Impartición de Justicia	0.8	0.7	0.8	0.9	0.8	0.8	0.4	0.4	0.2	0.5
Policía	66.1	66.7	65.6	64.8	61.4	61.3	49.0	44.0	53.9	55.8
Prisiones	19.3	20.2	21.4	21.9	28.0	24.6	13.0	12.5	14.7	17.4
Proporcionar servicios de apoyo administrativo	7.9	7.5	6.9	5.8	5.3	4.8	33.7	17.4	13.7	14.4
Sistema Nacional de seguridad Pública	5.5	4.9	5.4	6.6	4.5	8.6	3.9	25.4	17.2	11.7
<b>Variación Real Anual (%)</b>										
<b>TOTAL GENERAL</b>	-	<b>15.1</b>	<b>0.4</b>	<b>-6.4</b>	<b>4.4</b>	<b>16.6</b>	<b>94.5</b>	<b>5.8</b>	<b>49.8</b>	<b>19.7</b>
Función Pública	-	95.7	-21.7	11.4	6.6	-4.5	1.5	-5.6	49.4	3.5
Impartición de Justicia	-	3.7	10.3	2.8	0.6	4.2	-0.2	20.5	-14.7	2.9
Policía	-	16.1	-1.2	-7.6	-1.1	16.3	55.7	-5.0	83.4	16.2
Prisiones	-	20.5	6.2	-3.8	33.3	2.3	2.9	2.0	75.6	14.4
Proporcionar servicios de apoyo administrativo	-	9.4	-8.8	-20.7	-5.0	6.4	1,255.1	-45.4	18.5	30.4
Sistema Nacional de seguridad Pública	-	1.8	9.8	14.8	-28.9	123.2	-11.5	588.1	1.4	43.2



Fuente: Elaborado por el Centro de Estudios de las Finanzas Públicas de la H. Cámara de Diputados, con cifras de la Cuenta de la Hacienda Pública Federal 2001-2007, Presupuesto de Egresos de la Federación 2008 y Proyecto de Egresos de la Federación 2009, SHCP.

# Ramo 36 Secretaría de Seguridad Pública

## Programa Nacional de Seguridad Pública, 2002-2009



(millones de pesos)

CONCEPTO	2002	2003	2004	2005	2006	2007	2008	2009
<b>Programa Nacional de Seguridad Pública</b>	<b>11,456.6</b>	<b>10,109.5</b>	<b>11,360.7</b>	<b>13,279.0</b>	<b>15,616.7</b>	<b>24,830.5</b>	<b>27,692.6</b>	<b>39,780.5</b>
Secretaría de Gobernación								
Fondo de Aportaciones para la Seguridad Pública de los Estados y del D.F. (FASP)	3,210.0	2,733.0	3,500.0	5,000.0	5,000.0	5,000.0	6,000.0	6,916.8
Secretaría de Seguridad Pública	6,343.0	5,649.2	6,397.6	6,853.7	8,676.0	17,603.1	19,711.6	30,841.7
Secretaría de Marina	250.0	319.8	274.4	108.4	117.4	232.5	229.6	0.0
Secretaría de la Defensa Nacional	1,429.2	1,207.1	987.9	1,049.8	1,368.2	1,872.5	1,751.4	2,022.0
Procuraduría General de la República	224.4	200.4	200.8	267.1	455.1	122.4	0.0	0.0
<b>Partida Informativa</b>								
Recursos Estatales del FOSEG*	1,294.1	1,141.3	1,069.4	1,533.9	1,621.6	1,653.3	1,901.9	2,192.5
<b>RELACIONES BÁSICAS (Precios de 2009)</b>								
<b>Programa Nacional de Seguridad Pública (precios de 2009)</b>	<b>15,204.5</b>	<b>14,298.3</b>	<b>14,731.1</b>	<b>16,488.5</b>	<b>18,156.3</b>	<b>27,564.7</b>	<b>29,023.4</b>	<b>39,780.5</b>
Variación Real Anual (%)	-20.6	-6.0	3.0	11.9	10.1	51.8	5.3	37.1
Participación en el Gasto Programable del Sector Público Presupuestario (%)	1.1	0.8	0.9	0.9	0.9	1.3	1.5	1.9
Gasto Per cápita (pesos de 2009)	150.7	140.2	143.0	158.6	173.1	260.6	272.1	369.9
Como porcentaje del PIB (%)	0.2	0.1	0.1	0.2	0.2	0.3	0.3	0.3

NOTA: En la estructura programática-presupuestal no se consideró el Programa Nacional de Seguridad Pública. En la Secretaría de la Defensa Nacional se registra un programa prioritario con la denominación de Programa Nacional de Seguridad Pública

\* Fideicomiso Estatal para la Distribución de Fondos (FOSEG), participación de las entidades federativas y el Gobierno del Distrito Federal.

Fuente: Elaborado por el Centro de Estudios de las Finanzas Públicas de la H. Cámara de Diputados, con cifras de la Cuenta de la Hacienda Pública Federal 2002-2007, Presupuesto de Egresos de la Federación 2008 y Proyecto de Presupuesto de Egresos de la Federación 2009, SHCP.



# Ramo 36 Secretaría de Seguridad Pública

## Programa Nacional de Seguridad Pública, 2002-2009

CONCEPTO	Participación Porcentual (%)							
	2002	2003	2004	2005	2006	2007	2008	2009
Programa Nacional de Seguridad Pública	100.0	100.0	100.0	100.0	100.0	100.0	100.0	100.0
Secretaría de Gobernación	0.0	0.0	0.0	0.0	0.0	0.0	0.0	0.0
Fondo de Aportaciones para la Seguridad Pública de los Estados y del D.F. (FASP)	28.0	27.0	30.8	37.7	32.0	20.1	21.7	17.4
Secretaría de Seguridad Pública	55.4	55.9	56.3	51.6	55.6	70.9	71.2	77.5
Secretaría de Marina	2.2	3.2	2.4	0.8	0.8	0.9	0.8	0.0
Secretaría de la Defensa Nacional	12.5	11.9	8.7	7.9	8.8	7.5	6.3	5.1
Procuraduría General de la República	2.0	2.0	1.8	2.0	2.9	0.5	0.0	0.0

Fuente: Elaborado por el Centro de Estudios de las Finanzas Públicas de la H. Cámara de Diputados, con cifras de la Cuenta de la Hacienda Pública Federal 2002-2007, Presupuesto de Egresos de la Federación 2008 y Proyecto de Presupuesto de Egresos de la Federación 2009, SHCP.

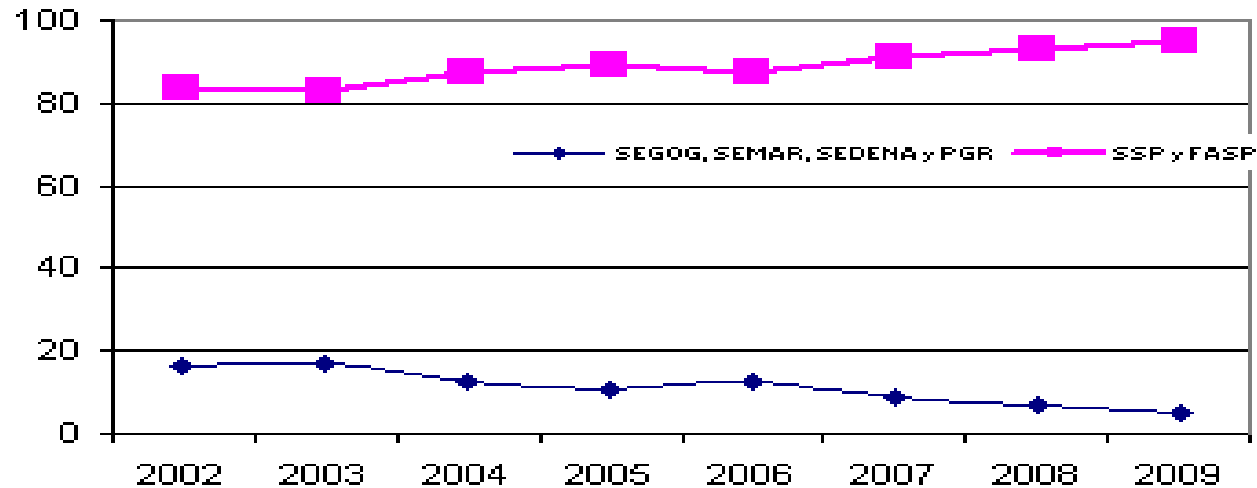


# Ramo 36 Secretaría de Seguridad Pública

## Programa Nacional de Seguridad Pública, 2000-2009

### Programa Nacional de Seguridad Pública 2002-2009

Participación Porcentual (%)



Fuente: Elaborado por el Centro de Estudios de las Finanzas Públicas de la H. Cámara de Diputados, con cifras de la Cuenta de la Hacienda Pública Federal 1997-2002, Presupuesto de Egresos de la Federación 2003 y Programa de Presupuesto de Egresos de la Federación 2003, SHCP.

# Recursos Identificados en Materia de Seguridad

## Ramo Administrativo, 2008-2009

Concepto	(Millones de pesos)				
	2008	PEF 2008	PEF 2009	PEF 2009-PEF 2008	Proyecto 2009 /
	Proyecto	Aprobado	Proyecto	Diferencia Nominal	Aprobado 2008
Recursos en Materia de Seguridad	<b>80,281.9</b>	<b>90,550.1</b>	<b>117,543.2</b>	<b>26,993.1</b>	<b>23.9</b>
03 Gobernación	6,651.7	6,736.9	8,834.1	2,097.2	25.1
07 Defensa Nacional	34,712.7	34,861.0	42,423.3	7,562.3	16.1
13 Marina	13,420.2	13,382.7	15,757.3	2,374.5	12.3
17 Procuraduría General de la República	10,100.2	9,307.8	12,605.8	3,297.9	29.2
36 Seguridad Pública	17,048.7	19,711.6	30,955.9	11,244.3	49.8
33 Aportaciones Federales para Entidades Federativas y Municipios	<b>5,000.0</b>	<b>6,000.0</b>	<b>6,916.8</b>	<b>916.8</b>	<b>10.0</b>
Fondo de Aportaciones para la Seguridad Pública de los Estados y el D.F. (FASP)	5,000.0	6,000.0	6,916.8	916.8	10.0
23 Provisiones Salariales y Económicas	<b>0.0</b>	<b>550.0</b>	<b>50.0</b>	<b>-500.0</b>	<b>-91.3</b>
Evaluación en Seguridad Pública	0.0	50.0	50.0	0.0	-4.6

Fuente: Elaborado por el Centro de Estudios de las Finanzas Públicas de la H. Cámara de Diputados, con cifras del Presupuesto de Egresos de la Federación 2008 y el Proyecto de Presupuesto de Egresos de la Federación 2009, SHCP.

# Distribución del Subsidio para la Seguridad Pública Municipal (SUBSEMUN) por Entidad Federativa 2008



(Millones de pesos)

Entidad Federativa	Municipio o Demarcación	Asignación Federal	Ministración			Participación Municipal	Total Recursos	Participación Porcentual (%)	
			Abril 30%	Julio 40%	Octubre 30%			Municipio o Demarcación Número	Entidad Federativa Recursos
Aguascalientes	2	87.3	26.2	34.9	26.2	29.1	116.3	1.3	2.4
Baja California	4	287.2	86.1	114.9	86.1	95.7	382.9	2.7	8.0
Baja California Sur	2	18.0	5.4	7.2	5.4	6.0	24.0	1.3	0.5
Campeche	2	18.0	5.4	7.2	5.4	6.0	24.0	1.3	0.5
Chiapas	4	66.5	19.9	26.6	19.9	22.2	88.7	2.7	1.9
Chihuahua	5	240.7	72.2	96.3	72.2	80.2	321.0	3.3	6.7
Coahuila	5	96.5	29.0	38.6	29.0	32.2	128.7	3.3	2.7
Colima	3	27.0	8.1	10.8	8.1	9.0	36.0	2.0	0.8
Distrito Federal	15	287.2	86.1	114.9	86.1	95.7	382.9	10.0	8.0
Durango	2	40.1	12.0	16.0	12.0	13.4	53.4	1.3	1.1
Estado de México	18	287.2	86.1	114.9	86.1	95.7	382.9	12.0	8.0
Guanajuato	5	152.4	45.7	61.0	45.7	50.8	203.3	3.3	4.2
Guerrero	4	79.1	23.7	31.7	23.7	26.4	105.5	2.7	2.2
Hidalgo	2	18.0	5.4	7.2	5.4	6.0	24.0	1.3	0.5
Jalisco	7	236.9	71.1	94.8	71.1	79.0	315.9	4.7	6.6
Michoacán	6	131.2	39.4	52.5	39.4	43.7	175.0	4.0	3.7
Morelos	3	27.0	8.1	10.8	8.1	9.0	36.0	2.0	0.8
Nayarit	2	31.4	9.4	12.6	9.4	10.5	41.9	1.3	0.9
Nuevo León	6	187.9	56.4	75.2	56.4	62.6	250.5	4.0	5.2
Oaxaca	2	23.6	7.1	9.5	7.1	7.9	31.5	1.3	0.7
Puebla	2	125.2	37.6	50.1	37.6	41.7	166.9	1.3	3.5
Querétaro	2	121.8	36.6	48.7	36.6	40.6	162.5	1.3	3.4
Quintana Roo	3	58.3	17.5	23.3	17.5	19.4	77.8	2.0	1.6
San Luis Potosí	3	118.8	35.6	47.5	35.6	39.6	158.4	2.0	3.3
Sinaloa	5	178.1	53.4	71.2	53.4	59.4	237.5	3.3	5.0
Sonora	6	146.9	44.1	58.8	44.1	49.0	195.9	4.0	4.1
Tabasco	5	57.6	17.3	23.1	17.3	19.2	76.9	3.3	1.6
Tamaulipas	9	155.4	46.6	62.2	46.6	51.8	207.2	6.0	4.3
Tlaxcala	2	18.0	5.4	7.2	5.4	6.0	24.0	1.3	0.5
Veracruz	10	126.8	38.1	50.7	38.1	42.3	169.1	6.7	3.5
Yucatán	2	121.1	36.3	48.4	36.3	40.4	161.4	1.3	3.4
Zacatecas	2	18.0	5.4	7.2	5.4	6.0	24.0	1.3	0.5
<b>TOTALES</b>	<b>150</b>	<b>3,589.4</b>	<b>1,076.8</b>	<b>1,435.8</b>	<b>1,076.8</b>	<b>1,196.5</b>	<b>4,785.9</b>	<b>100.0</b>	<b>100.0</b>

Fuente: Elaborado por el Centro de Estudios de las Finanzas Públicas, con datos de la Secretaría de Seguridad Pública.



# Evolución del Gasto de los Fondos de Seguridad Pública Federal y Estatal: FASP y FOSEG 2003-2009



(Millones de pesos)

CONCEPTO	2003	2004	2005	2006	2007	2008	2009
<b>Millones de pesos corrientes</b>							
<b>Total Fondos de Seguridad Pública</b>	<b>3,874.3</b>	<b>4,569.4</b>	<b>6,533.9</b>	<b>6,621.6</b>	<b>6,653.3</b>	<b>7,901.9</b>	<b>9,109.3</b>
Fondo de Aportaciones para la Seguridad Pública de los Estados y del D.F. (FASP)	2,733.0	3,500.0	5,000.0	5,000.0	5,000.0	6,000.0	6,916.8
Fideicomiso Fondo de Seguridad Pública (FOSEG)	1,141.3	1,069.4	1,533.9	1,621.6	1,653.3	1,901.9	2,192.5
<b>Millones de pesos de 2009</b>							
<b>Total Fondos de Seguridad Pública</b>	<b>5,479.6</b>	<b>5,925.0</b>	<b>8,113.1</b>	<b>7,698.4</b>	<b>7,385.9</b>	<b>8,281.6</b>	<b>9,109.3</b>
Fondo de Aportaciones para la Seguridad Pública de los Estados y del D.F. (FASP)	3,865.4	4,538.3	6,208.5	5,813.1	5,550.6	6,288.3	6,916.8
Fideicomiso Fondo de Seguridad Pública (FOSEG)	1,614.2	1,386.7	1,904.6	1,885.3	1,835.3	1,993.3	2,192.5
<b>Participación Porcentual</b>							
<b>Total Fondos de Seguridad Pública</b>	<b>100.0</b>	<b>100.0</b>	<b>100.0</b>	<b>100.0</b>	<b>100.0</b>	<b>100.0</b>	<b>100.0</b>
Fondo de Aportaciones para la Seguridad Pública de los Estados y del D.F. (FASP)	70.5	76.6	76.5	75.5	75.2	75.9	75.9
Fideicomiso Fondo de Seguridad Pública (FOSEG)	29.5	23.4	23.5	24.5	24.8	24.1	24.1
<b>Crecimiento anual</b>							
<b>Total Fondos de Seguridad Pública</b>	-	8.1	36.9	-5.1	-4.1	12.1	10.0
Fondo de Aportaciones para la Seguridad Pública de los Estados y del D.F. (FASP)	-	17.4	36.8	-6.4	-4.5	13.3	10.0
Fideicomiso Fondo de Seguridad Pública (FOSEG)	-	-14.1	37.4	-1.0	-2.7	8.6	10.0

Fuente: Elaborado por el Centro de Estudios de las Finanzas Públicas de la H. Cámara de Diputados, con cifras de la Cuenta de la Hacienda Pública Federal 2003-2007, el Presupuesto de Egresos de la Federación 2008 y el Proyecto de Presupuesto 2009, SHCP.



# Fondo de Aportaciones para la Seguridad Pública de los Estados y el Distrito Federal, 2007 y 2008



(Millones de pesos)

Entidad Federativa	FASP Enero-Diciembre 2007				FASP Enero-Junio 2008			
	Presupuesto Aprobado 2007	Presupuesto Ministrado* 2007	Presupuesto Ejercido** 2007	Subejercicio Ene-Dic% 2007	Presupuesto Aprobado 2008	Presupuesto Ministrado* 2008	Presupuesto Ejercido** 2008	Subejercicio Ene-Jun% 2008
<b>Subtotal I</b>	<b>5,000.0</b>	<b>5,000.0</b>	<b>2,461.8</b>	<b>50.8</b>	<b>6,000.0</b>	<b>3,600.0</b>	<b>835.3</b>	<b>76.8</b>
Aguascalientes	76.0	76.0	44.6	41.3	93.5	56.1	0.0	100.0
Baja California	205.9	205.9	131.9	35.9	244.1	146.4	17.3	88.2
Baja California Sur	92.7	92.7	42.6	54.0	120.6	72.3	0.0	100.0
Campeche	76.4	76.4	54.6	28.6	93.4	56.1	10.1	81.9
Chiapas	212.5	212.5	83.2	60.8	249.3	149.6	3.8	97.5
Chihuahua	171.5	171.5	89.5	47.8	207.0	124.2	21.5	82.7
Coahuila	142.5	142.5	0.0	100.0 ***	169.5	101.7	28.6	71.9
Colima	74.7	74.7	0.0	100.0 ***	91.2	54.7	20.7	62.2
<b>Distrito Federal</b>	<b>315.9</b>	<b>315.9</b>	<b>151.7</b>	<b>52.0</b>	<b>376.0</b>	<b>225.6</b>	<b>6.2</b>	<b>97.2</b>
Durango	120.8	120.8	66.8	44.7	141.7	85.0	27.6	67.6
Guanajuato	180.9	180.9	76.5	57.7	217.6	130.6	13.7	89.5
Guerrero	152.4	152.4	96.9	36.4	178.5	107.1	17.8	83.4
Hidalgo	123.8	123.8	68.2	44.9	151.0	90.6	0.0	100.0
Jalisco	228.8	228.8	228.8	0.0	269.6	161.7	0.0	100.0
México	404.7	404.7	262.3	35.2	477.2	286.3	0.0	100.0
Michoacán	185.7	185.7	40.8	78.0	216.3	129.8	1.8	98.6
Morelos	107.2	107.2	54.3	49.3	128.1	76.9	0.0	100.0
Nayarit	96.2	96.2	40.9	57.5	115.6	69.4	4.5	93.6
Nuevo León	193.1	193.1	79.0	59.1	230.0	138.0	16.4	88.1
Oaxaca	160.4	160.4	66.0	58.8	189.4	113.7	9.2	91.9
Puebla	191.4	191.4	97.8	48.9	227.8	136.7	113.9	16.7
Querétaro	93.6	93.6	34.3	63.3	114.5	68.7	0.5	99.3
Quintana Roo	92.1	92.1	0.0	100.0 ***	122.2	73.3	4.4	94.0
San Luis Potosí	147.2	147.2	94.9	35.5	172.8	103.7	22.9	77.9
Sinaloa	144.0	144.0	61.6	57.2	170.7	102.4	17.4	83.0
Sonora	206.3	206.3	114.2	44.6	243.4	146.0	79.7	45.4
Tabasco	117.7	117.7	67.7	42.5	139.4	83.6	69.1	17.4
Tamaulipas	188.1	188.1	95.2	49.4	222.2	133.3	60.9	54.3
Tlaxcala	65.9	65.9	61.7	6.4	111.4	66.9	12.7	81.0
Veracruz	245.9	245.9	0.0	100.0 ***	288.5	173.1	173.1	0.0
Yucatán	104.4	104.4	74.2	28.9	129.8	77.9	22.9	70.6
Zacatecas	81.4	81.4	81.4	0.0	97.7	58.6	58.6	0.0

\* Total de Recursos ministrados a las Entidades Federativas y el Distrito Federal por la Secretaría de Hacienda y Crédito Público

\*\* Total de Recursos Ejercidos por las Entidades Federativas y el Distrito Federal de conformidad con el ANEXO XX de los Informes sobre la Situación Económica, las Finanzas Públicas y la Deuda Pública correspondiente al Cuarto Trimestre de 2007 y Segundo Trimestre de 2008.

\*\*\* No Informaron

Fuente: Elaborado por el Centro de Estudios de las Finanzas Públicas, de la H. Cámara de Diputados con base en el Presupuesto de Egresos de la Federación para el ejercicio fiscal 2007 y los Informes sobre la Situación Económica, las Finanzas Públicas y la Deuda Pública correspondientes al Cuarto Trimestre 2007 y Segundo Trimestre 2008.

