



Cámara de Diputados
H. Congreso de la Unión

Centro de Estudios de las Finanzas Públicas

CEFP/037/2006

INGRESOS DEL SECTOR PÚBLICO PRESUPUESTARIO 1990-2006

“Serie de Cuadernos de Finanzas Públicas 2006”

10

PALACIO LEGISLATIVO DE SAN LÁZARO, SEPTIEMBRE DE 2006

CONTENIDO

PRESENTACIÓN **3**

1. INDICE DE CUADROS **4**

PRESENTACIÓN

El Centro de Estudios de las Finanzas Públicas (CEFP) de la H. Cámara de Diputados, es un órgano técnico de carácter institucional y no partidista, encargado de aportar elementos que amplíen los instrumentos de análisis y apoyen el desarrollo de las tareas legislativas de las Comisiones, Grupos Parlamentarios y Diputados, a través de la elaboración de análisis, estudios, proyecciones, cálculos, estudios e investigaciones, así como de la recopilación, organización, sistematización y manejo de la información relacionada con las finanzas públicas y la economía del país.

En este contexto, el CEFP ha preparado el presente compendio de estadísticas de los ingresos públicos para el periodo 1990-2006, mismo que es resultado de un amplio trabajo de recopilación, organización y sistematización de información proveniente de la Cuenta de la Hacienda Pública Federal y Ley de Ingresos de la Federación, que anualmente envía el Ejecutivo Federal a la H. Cámara de Diputados.

Con el propósito de facilitar su consulta, las estadísticas fueron procesadas de lo general a lo particular y atendiendo a las principales clasificaciones de los ingresos públicos, de tal manera que el lector podrá consultar los ingresos presupuestarios totales en distintas clasificaciones. Asimismo, en busca de apoyar la interpretación de la información, se presentan cifras en términos corrientes, constantes a precios de 2006, estructuras porcentuales, variaciones en términos reales y como proporción del Producto Interno Bruto (PIB).

Finalmente, debe comentarse que este documento se encuentra disponible en la página del CEFP en Internet (www.cefp.gob.mx), en donde también se ponen a disposición de los interesados, los archivos electrónicos de la información estadística para su procesamiento particular.

1. ÍNDICE DE CUADROS

Cuadro 1. Resumen de Ingresos del Sector Público Presupuestario, 1990-2006
(Millones de Pesos Corrientes)

Cuadro 2. Resumen de Ingresos del Sector Público Presupuestario, 1990-2006 (Estructura Porcentual)

Cuadro 3. Resumen de Ingresos del Sector Público Presupuestario, 1990-2006
(Millones de Pesos Corrientes)

Cuadro 4. Resumen de Ingresos del Sector Público Presupuestario, 1990-2006
(Millones de Pesos Constantes base 2006=100)

Cuadro 5. Resumen de Ingresos del Sector Público Presupuestario, 1990-2006 (Porcentajes del PIB)

Cuadro 6. Resumen de Ingresos Petroleros y No Petroleros del Sector Público Presupuestario, 1990-2006
(Millones de Pesos Corrientes)

Cuadro 7. Resumen de Ingresos Petroleros y No Petroleros del Sector Público Presupuestario, 1990-2006
(Estructura Porcentual)

Cuadro 8. Resumen de Ingresos Petroleros y No Petroleros del Sector Público Presupuestario, 1990-2006
(Millones de Pesos Constantes base 2006=100)

Cuadro 9. Resumen de Ingresos Petroleros y No Petroleros del Sector Público Presupuestario, 1990-2006
(Variación porcentual real)

Cuadro 10. Resumen de Ingresos Petroleros y No Petroleros del Sector Público Presupuestario, 1990-2006
(Porcentajes del PIB)

Cuadro 11. Ingresos Petroleros Fiscales y de PEMEX, 1990-2006
(Millones de Pesos y Porcentajes)

Cuadro 12. Ingresos No Petroleros del Sector Público Presupuestario, 1990-2006
(Millones de Pesos y Porcentajes)

Cuadro 13. Ingresos Tributarios del Gobierno Federal, 1990-2006
(Millones de Pesos Corrientes)

Cuadro 14. Ingresos Tributarios del Gobierno Federal, 1990-2006 (Estructura Porcentual)

Cuadro 15. Ingresos Tributarios del Gobierno Federal, 1990-2006
(Millones de Pesos Constantes base 2006=100)

Cuadro 16. Ingresos Tributarios del Gobierno Federal, 1990-2006 (Variación Porcentual Real)

Cuadro 17. Ingresos Tributarios del Gobierno Federal, 1990-2006 (Porcentajes del PIB)

Cuadro 18. Impuesto sobre la Renta, 1990-2006 (Millones de Pesos y Porcentajes)

Cuadro 19. Importancia del ISR en los Ingresos Presupuestarios, 1990-2006 (Porcentajes)

Cuadro 20. Recaudación del Impuesto al Valor Agregado, 1990-2006 (Millones de pesos y porcentajes)

Cuadro 21. Importancia del IVA en los Ingresos Presupuestarios, 1990-2006 (Porcentajes)

Cuadro 22. Impuesto Especial sobre Producción y Servicios, 1990-2006 (Millones de Pesos y Porcentajes)

Cuadro 23. Importancia del IEPS en los Ingresos Presupuestarios, 1990-2006 (Porcentajes)

Cuadro 24. Impuesto Especial sobre Producción y Servicios según Actividad, 1990-2006
(Millones de Pesos corrientes)

Cuadro 25. Impuesto Especial sobre Producción y Servicios según Actividad, 1990-2006
(Estructura porcentual)

Cuadro 26. Impuesto Especial sobre Producción y Servicios según Actividad, 1990-2006
(Millones de Pesos Constantes base 2006=100)

Cuadro 27. Impuesto Especial sobre Producción y Servicios según Actividad, 1990-2006
(Variación porcentual real)

Cuadro 28. Impuesto Especial sobre Producción y Servicios según Actividad, 1990-2006
(Porcentajes del PIB)

Cuadro 29. Impuestos al Comercio Exterior, 1990-2006 (Millones de Pesos Corrientes y Porcentajes)

Cuadro 30. Impuestos al Comercio Exterior, 1990-2006 (Millones de Pesos Constantes base 2006=100 y Variación Porcentual Real)

Cuadro 31. Importancia de los Impuestos al Comercio Exterior en los Ingresos Presupuestarios, 1990-2006 (Porcentajes)

Cuadro 32. Impuestos al Comercio Exterior, 1990-2006 (Porcentajes del PIB)

Cuadro 33. Impuestos Sobre Tenencia e ISAN, 1990-2006 (Millones de Pesos Corrientes y Porcentajes)

Cuadro 34. Impuestos Sobre Tenencia e ISAN, 1990-2006
(Millones de Pesos Constantes base 2006=100 y Variación Porcentual Real)

Cuadro 35. Importancia de la Recaudación de Tenencia e ISAN, 1990-2006 (Porcentajes)

Cuadro 36. Impuestos Sobre Tenencia e ISAN, 1990-2006 (Porcentajes del PIB)

Cuadro 37. Ingresos de Organismos y Empresas según Entidad, 1990-2006
(Millones de Pesos Corrientes y Estructura Porcentual)

Cuadro 38. Ingresos de Organismos y Empresas según Entidad, 1990-2006
(Millones de Pesos Constantes base 2006=100 y Variación Porcentual Real)

Cuadro 39. Ingresos de Organismos y Empresas, 1990-2006 (Porcentajes del PIB)

Cuadro 1
Resumen de Ingresos del Sector Público Presupuestario 1990-2006
(Millones de pesos corrientes)

Conceptos	1990	1991	1992	1993	1994	1995	1996	1997	1998	1999	2000	2001	2002	2003	2004	2005	2006 e/
Ingresos Presupuestarios	191.898,2	253.152,8	300.957,0	289.656,8	328.518,1	418.882,6	580.722,0	737.180,9	783.045,9	956.683,1	1.179.918,9	1.271.646,3	1.387.500,4	1.600.589,8	1.771.314,2	1.947.816,3	1.953.500,0
Gobierno Federal	122.666,2	177.286,8	214.947,2	193.746,2	220.102,3	280.144,4	392.566,0	508.743,8	545.175,7	674.348,1	868.267,6	939.114,5	989.353,4	1.132.985,1	1.270.211,1	1.412.505,0	1.339.787,1
Tributarios	83.219,4	104.934,6	132.031,3	143.138,2	160.317,4	170.305,7	226.006,2	312.617,1	404.225,2	521.682,4	581.703,3	654.870,2	728.283,7	766.582,3	770.119,6	808.193,1	887.794,1
ISR 1/	36.003,6	45.302,3	59.272,2	62.947,3	70.503,3	73.705,4	97.162,0	135.100,7	169.476,4	216.123,4	258.754,2	285.523,1	318.380,3	337.015,4	345.217,5	384.521,8	388.336,0
IVA	25.796,6	31.732,7	32.702,8	37.420,0	38.536,9	51.785,1	72.109,6	97.741,6	119.871,3	151.183,5	189.605,9	208.408,1	218.441,7	254.433,4	285.022,7	318.432,0	335.746,8
IEPS	11.309,1	12.586,5	19.883,1	21.525,0	30.342,2	27.811,6	29.695,2	45.351,1	76.598,3	106.703,7	81.544,1	110.688,8	136.257,2	117.758,2	85.245,0	49.627,1	56.158,9
Tenencia	525,1	1.128,1	2.001,6	2.554,2	3.072,9	3.079,9	4.214,2	5.743,8	6.692,9	7.726,8	8.437,4	10.377,9	11.747,4	12.385,4	13.007,8	14.516,4	15.378,2
ISAN	557,9	920,8	1.099,8	1.020,2	1.084,3	668,4	10,6	849,1	2.225,8	3.412,9	4.618,7	4.609,4	4.572,4	4.432,2	5.086,6	5.658,6	5.298,7
Impuesto a los Rendimientos Petroleros	n.e.	n.e.	n.e.	n.e.	n.e.	n.e.	n.e.	n.e.	n.e.	n.e.	n.e.	n.e.	n.e.	n.e.	n.e.	n.e.	4.838,5
Importaciones	6.461,3	9.911,4	12.884,2	12.660,0	12.708,1	11.144,8	14.854,7	18.102,6	21.488,4	27.302,8	32.861,4	28.902,0	27.233,0	26.897,8	29.521,0	26.820,4	21.701,7
Exportaciones	98,4	41,0	38,4	31,1	39,4	63,4	49,6	0,4	1,1	1,2	3,8	0,4	0,3	0,5	0,2	0,4	-
Accesorios	1.228,1	2.075,6	2.163,2	3.542,0	3.851,1	2.032,3	7.584,1	9.205,1	7.591,9	8.956,6	5.504,0	6.099,6	8.463,0	5.965,5	5.515,8	9.543,1	9.353,6
Suntuarios	n.e.	n.e.	n.e.	n.e.	n.e.	n.e.	n.e.	n.e.	n.e.	n.e.	n.e.	n.e.	1.852,8	264,6	n.e.	n.e.	n.e.
ISCAS	n.e.	n.e.	n.e.	n.e.	n.e.	n.e.	n.e.	n.e.	n.e.	n.e.	n.e.	n.e.	1.111,1	7.350,7	n.e.	n.e.	n.e.
Otros 2/	1.239,3	1.236,2	1.986,0	1.438,4	179,2	14,8	326,2	522,7	279,1	271,5	373,8	260,9	224,5	78,6	1.503,0	-926,7	50.981,7
No tributarios	39.446,8	72.352,2	82.915,9	50.608,0	59.784,9	109.838,7	166.559,8	196.126,7	140.950,5	152.665,7	286.564,3	284.244,3	261.069,7	366.402,8	500.091,5	604.311,9	451.993,0
Derechos	28.468,1	35.148,8	38.684,5	39.412,6	35.275,3	69.709,9	113.299,0	131.589,8	105.004,8	106.373,1	210.955,2	203.751,8	159.097,3	269.982,7	370.973,2	489.064,0	429.943,7
Hidrocarburos	25.859,5	31.007,1	34.128,5	34.543,6	30.879,5	64.474,5	106.104,4	122.237,5	88.778,0	90.465,0	196.143,2	187.606,7	140.495,7	250.744,3	354.381,8	469.205,1	417.692,4
Otros	2.608,6	4.141,7	4.556,0	4.869,0	4.395,8	5.235,4	7.194,6	9.352,3	16.226,8	15.908,1	14.812,0	16.145,1	18.601,6	19.238,4	16.591,4	19.858,9	12.251,3
Productos	5.320,5	2.934,4	3.804,7	1.136,8	3.422,1	8.804,9	7.147,4	8.442,6	12.013,5	7.854,3	7.261,4	6.620,6	5.237,1	5.153,7	5.406,5	7.332,7	6.278,1
Aprovechamientos 3/	5.656,9	34.268,9	40.426,7	10.058,6	21.087,3	31.313,1	46.107,6	56.064,8	23.913,2	38.416,0	68.323,3	73.845,2	96.706,4	91.237,8	123.681,9	107.884,1	15.755,2
Contribuciones de Mejoras	1,3	0,1	-	-	0,2	10,8	5,8	29,5	19,0	22,3	24,4	26,7	28,9	28,6	29,9	31,1	16,0
Organismos y Empresas 4/	69.232,0	75.866,0	86.009,8	95.910,6	108.415,8	138.738,2	188.156,0	228.437,1	237.870,2	282.335,0	311.651,3	332.531,8	398.147,0	467.604,7	501.103,1	535.311,3	613.712,9
PEMEX	25.500,5	25.063,2	25.597,9	27.930,2	32.409,4	49.298,6	73.353,2	85.040,3	82.066,4	101.165,8	100.591,5	103.523,9	150.031,6	175.776,6	190.772,0	185.529,2	260.364,0
CFE	9.814,6	12.476,4	15.656,7	20.169,9	20.809,3	28.488,7	39.723,2	54.085,5	63.721,8	77.949,3	96.076,2	100.436,5	111.924,5	140.078,3	154.966,3	177.259,8	176.820,5
IMSS	13.645,2	18.845,9	23.686,2	28.859,9	34.908,5	39.072,0	48.422,3	55.703,5	57.277,0	70.917,2	85.598,2	95.462,1	100.682,9	115.819,4	122.684,2	132.636,7	141.176,0
ISSSTE	2.363,9	3.197,1	3.612,0	4.591,3	4.866,7	7.694,4	10.074,7	13.195,1	15.947,2	19.697,0	21.190,8	23.817,7	24.610,4	26.220,1	29.008,7	39.996,2	34.814,9
Otros	17.907,8	16.283,4	17.457,0	14.359,3	15.421,9	14.184,5	16.582,6	20.412,7	18.857,8	12.605,7	8.194,6	9.291,6	10.897,6	9.710,3	3.671,9	-110,6	537,5

e/ estimación Ley de Ingresos de la Federación para el ejercicio fiscal 2006.
n.e. no existe

1/ Incluye Impuesto al Activo.

2/ Incluye impuestos sobre erogaciones: adquisición de inmuebles; seguros; campañas sanitarias; loterías; y otros no comprendidos.

3/ Incluye ingresos por desincorporaciones. Para 1991 y 1992 incluye ingresos por 29 mil 913,8 y 29 mil 356,8 mdp, respectivamente, por concepto de la venta de Telmex y bancos.

4/ Para efectos de consolidación de cifras, se excluyen las aportaciones al ISSSTE, derechos de ASA, CAPUFE y LOTENAL.

Fuente: Elaborado por el Centro de Estudios de las Finanzas Públicas de la H. Cámara de Diputados, con base en datos de Cuenta de la Hacienda Pública Federal 1990-2005 y Ley de Ingresos 2006, SHCP.

Cuadro 2
Resumen de Ingresos del Sector Público Presupuestario 1990-2006
(Estructura porcentual)

Conceptos	1990	1991	1992	1993	1994	1995	1996	1997	1998	1999	2000	2001	2002	2003	2004	2005	2006 e/
Ingresos Presupuestarios	100,0%	100,0%	100,0%	100,0%	100,0%	100,0%	100,0%	100,0%	100,0%	100,0%	100,0%	100,0%	100,0%	100,0%	100,0%	100,0%	100,0%
Gobierno Federal	63,9%	70,0%	71,4%	66,9%	67,0%	66,9%	67,6%	69,0%	69,6%	70,5%	73,6%	73,9%	71,3%	70,8%	71,7%	72,5%	68,6%
Tributarios	43,4%	41,5%	43,9%	49,4%	48,8%	40,7%	38,9%	42,4%	51,6%	54,5%	49,3%	51,5%	52,5%	47,9%	43,5%	41,5%	45,4%
ISR 1/	18,8%	17,9%	19,7%	21,7%	21,5%	17,6%	16,7%	18,3%	21,6%	22,6%	21,9%	22,5%	22,9%	21,1%	19,5%	19,7%	19,9%
IVA	13,4%	12,5%	10,9%	12,9%	11,7%	12,4%	12,4%	13,3%	15,3%	15,8%	16,1%	16,4%	15,7%	15,9%	16,1%	16,3%	17,2%
IEPS	5,9%	5,0%	6,6%	7,4%	9,2%	6,6%	5,1%	6,2%	9,8%	11,2%	6,9%	8,7%	9,8%	7,4%	4,8%	2,5%	2,9%
Tenencia	0,3%	0,4%	0,7%	0,9%	0,9%	0,7%	0,7%	0,8%	0,9%	0,8%	0,7%	0,8%	0,8%	0,8%	0,7%	0,7%	0,8%
ISAN	0,3%	0,4%	0,4%	0,4%	0,3%	0,2%	0,0%	0,1%	0,3%	0,4%	0,4%	0,4%	0,3%	0,3%	0,3%	0,3%	0,3%
Impuesto a los Rendimientos Petroleros	3,4%	3,9%	4,3%	4,4%	3,9%	2,7%	2,6%	2,5%	2,7%	2,9%	2,8%	2,3%	2,0%	1,7%	1,7%	1,4%	1,1%
Importaciones	0,1%	0,0%	0,0%	0,0%	0,0%	0,0%	0,0%	0,0%	0,0%	0,0%	0,0%	0,0%	0,0%	0,0%	0,0%	0,0%	0,0%
Exportaciones	0,6%	0,8%	0,7%	1,2%	1,2%	0,5%	1,3%	1,2%	1,0%	0,9%	0,5%	0,5%	0,6%	0,4%	0,3%	0,5%	0,5%
Accesorios													0,1%	0,0%			
Suntuarios													0,1%	0,0%			
ISCAS													0,1%	0,5%			
Otros 2/	0,6%	0,5%	0,7%	0,5%	0,1%	0,0%	0,1%	0,1%	0,0%	0,0%	0,0%	0,0%	0,0%	0,0%	0,1%	0,0%	2,6%
No tributarios	20,6%	28,6%	27,6%	17,5%	18,2%	26,2%	28,7%	26,6%	18,0%	16,0%	24,3%	22,4%	18,8%	22,9%	28,2%	31,0%	23,1%
Derechos	14,8%	13,9%	12,9%	13,6%	10,7%	16,6%	19,5%	17,9%	13,4%	11,1%	17,9%	16,0%	11,5%	16,9%	20,9%	25,1%	21,4%
Hidrocarburos	13,5%	12,2%	11,3%	11,9%	9,4%	15,4%	18,3%	16,6%	11,3%	9,5%	16,6%	14,8%	10,1%	15,7%	20,0%	24,1%	21,4%
Otros	1,4%	1,6%	1,5%	1,7%	1,3%	1,2%	1,2%	1,3%	2,1%	1,7%	1,3%	1,3%	1,3%	1,2%	0,9%	1,0%	0,6%
Productos	2,8%	1,2%	1,3%	0,4%	1,0%	2,1%	1,2%	1,1%	1,5%	0,8%	0,6%	0,5%	0,4%	0,3%	0,3%	0,4%	0,3%
Aprovechamientos 3/	2,9%	13,5%	13,4%	3,5%	6,4%	7,5%	7,9%	7,6%	3,1%	4,0%	5,8%	5,8%	7,0%	5,7%	7,0%	5,5%	0,8%
Contribuciones de Mejoras	0,0%	0,0%	0,0%	0,0%	0,0%	0,0%	0,0%	0,0%	0,0%	0,0%	0,0%	0,0%	0,0%	0,0%	0,0%	0,0%	0,0%
Organismos y Empresas 4/	36,1%	30,0%	28,6%	33,1%	33,0%	33,1%	32,4%	31,0%	30,4%	29,5%	26,4%	26,1%	28,7%	29,2%	28,3%	27,5%	31,4%
PEMEX	13,3%	9,9%	8,5%	9,6%	9,9%	11,8%	12,6%	11,5%	10,5%	10,6%	8,5%	8,1%	10,8%	11,0%	10,8%	9,5%	13,3%
CFE	5,1%	4,9%	5,2%	7,0%	6,3%	6,8%	6,8%	7,3%	8,1%	8,1%	8,1%	7,9%	8,1%	8,8%	8,7%	9,1%	9,1%
IMSS	7,1%	7,4%	7,9%	10,0%	10,6%	9,3%	8,3%	7,6%	7,3%	7,4%	7,3%	7,5%	7,3%	7,2%	6,9%	6,8%	7,2%
ISSSTE	1,2%	1,3%	1,2%	1,6%	1,5%	1,8%	1,7%	1,8%	2,0%	2,1%	1,8%	1,9%	1,8%	1,6%	1,6%	2,1%	1,8%
Otros	9,3%	6,4%	5,8%	5,0%	4,7%	3,4%	2,9%	2,8%	2,4%	1,3%	0,7%	0,7%	0,8%	0,6%	0,2%	0,0%	0,0%

e/ estimación Ley de Ingresos de la Federación para el ejercicio fiscal 2006.

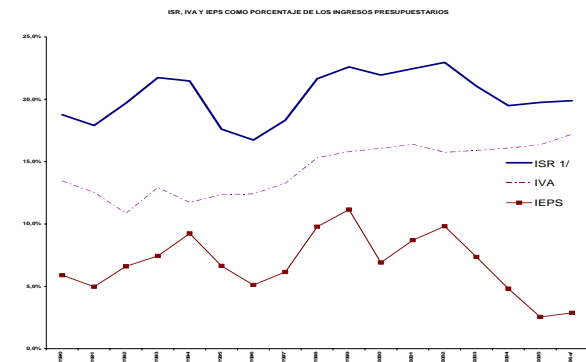
1/ Incluye Impuesto al Activo.

2/ Incluye impuestos sobre erogaciones: adquisición de inmuebles; seguros; campañas sanitarias; loterías; y otros no comprendidos.

3/ Incluye ingresos por desincorporaciones. Para 1991 y 1992 incluye ingresos por 29 mil 913,8 y 29 mil 356,8 mdp, respectivamente, por concepto de la venta de Telmex y bancos.

4/ Para efectos de consolidación de cifras, se excluyen las aportaciones al ISSSTE, derechos de ASA, CAPUFE y LOTENAL.

Fuente: Elaborado por el Centro de Estudios de las Finanzas Públicas de la H. Cámara de Diputados, con base en datos de Cuenta de la Hacienda Pública Federal 1990-2005 y Ley de Ingresos 2006, SHCP.



de Cuenta de la Hacienda Pública Federal 1981-2004, Resultados Generales y estimación Ley de Ingresos 2005 y 2006, SHCP.

Cuadro 3
Resumen de Ingresos del Sector Público Presupuestario 1990-2006
(Millones de pesos constantes, base 2006=100)

Conceptos	1990	1991	1992	1993	1994	1995	1996	1997	1998	1999	2000	2001	2002	2003	2004	2005	2006 e/
Ingresos Presupuestarios	1.470.491,4	1.571.645,7	1.626.921,2	1.428.169,5	1.493.273,9	1.380.983,8	1.464.355,3	1.579.508,4	1.454.068,5	1.543.566,4	1.698.222,9	1.728.627,9	1.763.437,8	1.874.015,4	1.931.306,4	2.014.042,1	1.953.500,0
Gobierno Federal	939.975,4	1.100.647,6	1.161.967,1	955.276,8	1.000.471,6	923.587,9	989.899,0	1.090.051,4	1.012.358,0	1.088.031,2	1.249.672,2	1.276.596,7	1.257.414,5	1.326.530,7	1.384.941,7	1.460.530,2	1.339.787,1
Tributarios	637.699,5	651.464,3	713.738,1	705.751,1	728.720,3	561.468,6	569.899,9	669.823,8	750.621,5	841.711,8	837.228,6	890.205,8	925.609,1	897.536,0	839.679,9	835.671,7	887.794,1
ISR 1/	275.891,0	281.249,8	320.415,2	310.365,3	320.471,7	242.994,0	245.004,8	289.471,3	314.707,3	348.705,7	372.417,4	388.129,3	404.644,1	394.587,1	376.398,9	397.595,5	388.336,0
IVA	197.676,1	197.005,8	176.785,7	184.501,5	175.168,9	170.726,6	181.832,4	209.424,4	222.593,7	243.928,0	272.894,2	283.302,1	277.627,6	297.897,8	310.767,1	329.258,7	335.746,8
IEPS	86.660,0	78.140,6	107.484,4	106.130,3	137.920,0	91.690,1	74.879,8	97.170,8	142.238,4	172.161,8	117.364,0	150.466,2	173.175,5	137.874,6	92.944,7	51.314,4	56.158,9
Tenencia	4.023,8	7.003,6	10.820,3	12.593,6	13.967,8	10.153,9	10.626,6	12.306,9	12.428,3	12.466,9	12.143,7	14.107,3	14.930,3	14.501,2	14.182,7	15.010,0	15.378,2
ISAN	4.275,1	5.716,6	5.945,3	5.030,2	4.928,7	2.203,6	26,7	1.819,3	4.133,2	5.506,6	6.647,6	6.265,8	5.811,3	5.189,3	5.546,0	5.851,0	5.298,7
Impuesto a los Rendimientos Petroleros																	4.838,5
Importaciones	49.512,1	61.532,8	69.649,8	62.420,9	57.764,5	36.742,5	37.457,8	38.787,2	39.902,6	44.051,9	47.296,5	39.288,3	34.611,7	31.492,7	32.187,5	27.732,3	21.701,7
Exportaciones	754,0	254,5	207,6	153,3	179,1	209,0	125,1	0,9	2,0	1,9	5,5	0,5	0,4	0,6	0,2	0,4	0,0
Accesorios	9.410,8	12.885,9	11.693,9	17.464,0	17.505,1	6.700,1	19.124,2	19.723,2	14.097,7	14.451,1	7.921,7	8.291,6	10.756,0	6.984,6	6.014,0	9.867,6	9.353,6
Suntuarios													2.354,8	309,8			
ISCAS													1.412,1	8.606,4			
Otros 2/	9.496,6	7.674,7	10.736,0	7.092,1	814,6	48,8	822,5	1.120,0	518,3	438,1	538,0	354,7	285,3	92,0	1.638,8	-958,2	50.981,7
No tributarios	302.275,8	449.183,4	448.229,0	249.525,7	271.751,3	362.119,3	419.999,1	420.227,6	261.736,5	246.319,4	412.443,6	386.390,9	331.805,4	428.994,7	545.261,8	624.858,5	451.993,0
Derechos	218.147,4	218.213,9	209.121,7	194.326,1	160.343,3	229.821,5	285.696,1	281.948,7	194.987,5	171.628,3	303.621,7	276.972,5	202.204,0	316.103,3	404.481,0	505.692,2	417.692,4
Hidrocarburos	198.158,1	192.501,0	184.492,8	170.319,2	140.362,3	212.561,3	267.554,1	261.910,1	164.855,3	145.961,3	282.303,2	255.025,4	178.562,4	293.578,5	386.391,0	485.158,1	431.893,9
Otros	19.989,4	25.712,9	24.628,9	24.006,9	19.981,0	17.260,2	18.142,0	20.038,6	30.132,2	25.667,0	21.318,5	21.947,0	23.641,6	22.524,9	18.090,0	20.534,1	12.251,3
Productos	40.770,3	18.217,6	20.567,5	5.605,1	15.555,1	29.028,2	18.023,0	18.089,4	22.308,3	12.672,6	10.451,1	8.999,8	6.656,1	6.034,1	5.894,8	7.582,0	6.278,1
Aprovechamientos 3/	43.348,1	212.751,2	218.539,7	49.594,5	95.852,0	103.233,9	116.265,5	120.126,3	44.405,4	61.982,5	98.335,7	100.382,4	122.908,6	106.823,8	134.853,3	111.552,2	15.755,2
Contribuciones de Mejoras	10,0	0,6	0,0	0,0	0,9	35,6	14,6	63,2	35,3	36,0	35,1	36,3	36,7	33,5	32,6	32,2	16,0
Organismos y Empresas 4/	530.516,1	470.998,0	464.954,1	472.892,7	492.802,3	457.396,0	474.456,4	489.457,0	441.710,5	455.535,2	448.550,6	452.031,1	506.023,3	547.484,7	546.364,7	553.511,9	613.712,9
PEMEX	195.407,1	155.599,6	138.377,8	137.711,5	147.316,4	162.529,0	184.968,3	182.210,2	152.392,3	163.226,6	144.778,4	140.726,5	190.682,0	205.804,2	208.003,3	191.837,2	260.364,0
CFE	75.208,0	77.457,1	84.637,4	99.448,9	94.588,4	93.922,3	100.166,5	115.885,4	118.327,5	125.767,8	138.279,7	136.529,6	142.250,0	164.007,6	168.963,5	183.286,6	176.820,5
IMSS	104.561,4	117.000,8	128.043,5	142.295,4	158.676,0	128.813,7	122.102,2	119.352,2	106.359,9	114.421,8	123.199,0	129.767,6	127.962,5	135.604,6	133.765,5	137.146,3	141.176,0
ISSSTE	18.114,3	19.848,5	19.525,8	22.637,7	22.121,5	25.367,1	25.404,5	28.272,3	29.613,0	31.780,2	30.499,3	32.376,9	31.278,5	30.699,2	31.628,9	41.356,1	34.814,9
Otros	137.225,2	101.092,1	94.369,5	70.799,4	70.100,0	46.763,9	41.814,9	43.736,9	35.017,8	20.338,7	11.794,2	12.630,6	13.850,3	11.369,1	4.003,6	-114,4	537,5

e/ estimación Ley de Ingresos de la Federación para el ejercicio fiscal 2006.

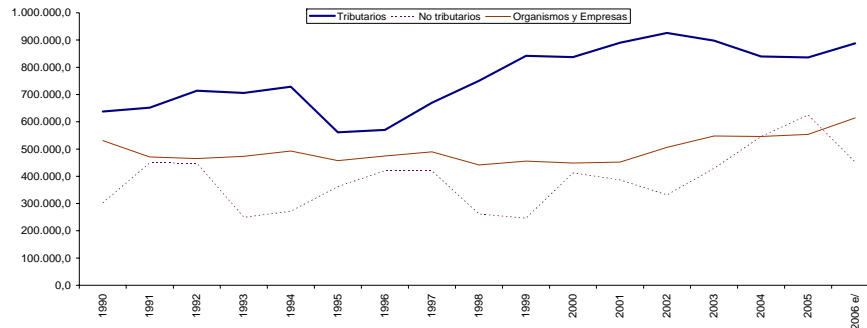
1/ Incluye Impuesto al Activo.

2/ Incluye impuestos sobre erogaciones: adquisición de inmuebles; seguros; campañas sanitarias; loterías; y otros no comprendidos.

3/ Incluye ingresos por desincorporaciones. Para 1991 y 1992 incluye ingresos por 29 mil 913,8 y 29 mil 356,8 mdp, respectivamente, por concepto de la venta de Telmex y bancos.

4/ Para efectos de consolidación de cifras, se excluyen las aportaciones al ISSSTE, derechos de ASA, CAPUFE y LOTENAL.

Fuente: Elaborado por el Centro de Estudios de las Finanzas Públicas de la H. Cámara de Diputados, con base en datos de Cuenta de la Hacienda Pública Federal 1990-2005 y Ley de Ingresos 2006, SHCP.



Fuente: Elaborado por el Centro de Estudios de las Finanzas Públicas de la H. Cámara de Diputados, con base en datos de Cuenta de la Hacienda Pública Federal 1990-2005 y Ley de Ingresos 2006, SHCP.

Cuadro 4
Resumen de Ingresos del Sector Público Presupuestario 1990-2006
(Variación porcentual real)

Conceptos	1990	1991	1992	1993	1994	1995	1996	1997	1998	1999	2000	2001	2002	2003	2004	2005	2006 e/
Ingresos Presupuestarios	4,0%	6,9%	3,5%	-12,2%	4,6%	-7,5%	6,0%	7,9%	-7,9%	6,2%	10,0%	1,8%	2,0%	6,3%	3,1%	4,3%	-3,0%
Gobierno Federal	3,5%	17,1%	5,6%	-17,8%	4,7%	-7,7%	7,2%	10,1%	-7,1%	7,5%	14,9%	2,2%	-1,5%	5,5%	4,4%	5,5%	-8,3%
Tributarios	0,9%	2,2%	9,6%	-1,1%	3,3%	-23,0%	1,5%	17,5%	12,1%	12,1%	-0,5%	6,3%	4,0%	-3,0%	-6,4%	-0,5%	6,2%
ISR 1/	2,9%	1,9%	13,9%	-3,1%	3,3%	-24,2%	0,8%	18,1%	8,7%	10,8%	6,8%	4,2%	4,3%	-2,5%	-4,6%	5,6%	-2,3%
IVA	15,1%	-0,3%	-10,3%	4,4%	-5,1%	-2,5%	6,5%	15,2%	6,3%	9,6%	11,9%	3,8%	-2,0%	7,3%	4,3%	6,0%	2,0%
IEPS	-30,6%	-9,8%	37,6%	-1,3%	30,0%	-33,5%	-18,3%	29,8%	46,4%	21,0%	-31,8%	28,2%	15,1%	-20,4%	-32,6%	-44,8%	9,4%
Tenencia	6,5%	74,1%	54,5%	16,4%	10,9%	-27,3%	4,7%	15,8%	1,0%	0,3%	-2,6%	16,2%	5,8%	-2,9%	-2,2%	5,8%	2,5%
ISAN	-2,9%	33,7%	4,0%	-15,4%	-2,0%	-55,3%	-98,8%	6706,5%	127,2%	33,2%	20,7%	-5,7%	-7,3%	-10,7%	6,9%	5,5%	-9,4%
Impuesto a los Rendimientos Petroleros																	
Importaciones	21,4%	24,3%	13,2%	-10,4%	-7,5%	-36,4%	1,9%	3,5%	2,9%	10,4%	7,4%	-16,9%	-11,9%	-9,0%	2,2%	-13,8%	-21,7%
Exportaciones	-16,9%	-66,2%	-18,4%	-26,1%	16,8%	16,7%	-40,2%	-99,3%	138,3%	-5,2%	182,5%	-90,1%	-29,9%	53,5%	-62,8%		
Accesorios	-7,0%	36,9%	-9,3%	49,3%	0,2%	-61,7%	185,4%	3,1%	-28,5%	2,5%	-45,2%	4,7%	29,7%	-35,1%	-13,9%	64,1%	-5,2%
Suntuarios														-86,8%			
ISCAS														509,5%			
Otros 2/	23,5%	-19,2%	39,9%	-33,9%	-88,5%	-94,0%	1585,8%	36,2%	-53,7%	-15,5%	22,8%	-34,1%	-19,5%	-67,7%	1680,7%	-158,5%	-5420,5%
No tributarios	9,6%	48,6%	-0,2%	-44,3%	8,9%	33,3%	16,0%	0,1%	-37,7%	-5,9%	67,4%	-6,3%	-14,1%	29,3%	27,1%	14,6%	-27,7%
Derechos	9,2%	0,0%	-4,2%	-7,1%	-17,5%	43,3%	24,3%	-1,3%	-30,8%	-12,0%	76,9%	-8,8%	-27,0%	56,3%	28,0%	25,0%	-17,4%
Hidrocarburos	12,6%	-2,9%	-4,2%	-7,7%	-17,6%	51,4%	25,9%	-2,1%	-37,1%	-11,5%	93,4%	-9,7%	-30,0%	64,4%	31,6%	25,6%	-11,0%
Otros	-15,7%	28,6%	-4,2%	-2,5%	-16,8%	-13,6%	5,1%	10,5%	50,4%	-14,8%	-16,9%	2,9%	7,7%	-4,7%	-19,7%	13,5%	-40,3%
Productos	530,0%	-55,3%	12,9%	-72,7%	177,5%	86,6%	-37,9%	0,4%	23,3%	-43,2%	-17,5%	-13,9%	-26,0%	-9,3%	-2,3%	28,6%	-17,2%
Aprovechamientos 3/	-37,7%	390,8%	2,7%	-77,3%	93,3%	7,7%	12,6%	3,3%	-63,0%	39,6%	58,7%	2,1%	22,4%	-13,1%	26,2%	-17,3%	-85,9%
Contribuciones de Mejoras	-69,3%	-93,8%				3816,6%	-58,9%	332,2%	-44,2%	2,0%	-2,4%	3,4%	1,2%	-8,8%	-2,6%	-1,4%	-50,2%
Organismos y Empresas 4/	4,8%	-11,2%	-1,3%	1,7%	4,2%	-7,2%	3,7%	3,2%	-9,8%	3,1%	-1,5%	0,8%	11,9%	8,2%	-0,2%	1,3%	10,9%
PEMEX	16,2%	-20,4%	-11,1%	-0,5%	7,0%	10,3%	13,8%	-1,5%	-16,4%	7,1%	-11,3%	-2,8%	35,5%	7,9%	1,1%	-7,8%	35,7%
CFE	9,1%	3,0%	9,3%	17,5%	-4,9%	-0,7%	6,6%	15,7%	2,1%	6,3%	9,9%	-1,3%	4,2%	15,3%	3,0%	8,5%	-3,5%
IMSS	10,8%	11,9%	9,4%	11,1%	11,5%	-18,8%	-5,2%	-2,3%	-10,9%	7,6%	7,7%	5,3%	-1,4%	6,0%	-1,4%	2,5%	2,9%
ISSSTE	11,4%	9,6%	-1,6%	15,9%	-2,3%	14,7%	0,1%	11,3%	4,7%	7,3%	-4,0%	6,2%	-3,4%	-1,9%	3,0%	30,8%	-15,8%
Otros	-13,5%	-26,3%	-6,6%	-25,0%	-1,0%	-33,3%	-10,6%	4,6%	-19,9%	-41,9%	-42,0%	7,1%	9,7%	-17,9%	-64,8%	-102,9%	-570,0%

e/ estimación Ley de Ingresos de la Federación para el ejercicio fiscal 2006.

1/ Incluye Impuesto al Activo.

2/ Incluye impuestos sobre erogaciones; adquisición de inmuebles; seguros; campañas sanitarias; loterías; y otros no comprendidos.

3/ Incluye ingresos por desincorporaciones. Para 1991 y 1992 incluye ingresos por 29 mil 913.8 y 29 mil 356.8 mdp, respectivamente, por concepto de la venta de Telmex y bancos.

4/ Para efectos de consolidación de cifras, se excluyen las aportaciones al ISSSTE, derechos de ASA, CAPUFE y LOTENAL.

Fuente: Elaborado por el Centro de Estudios de las Finanzas Públicas de la H. Cámara de Diputados, con base en datos de Cuenta de la Hacienda Pública Federal 1990-2005 y Ley de Ingresos 2006, SHCP.

Cuadro 5
Resumen de Ingresos del Sector Público Presupuestario 1990-2006
(Porcentajes del PIB)

Conceptos	1990	1991	1992	1993	1994	1995	1996	1997	1998	1999	2000	2001	2002	2003	2004	2005	2006 e/
Ingresos Presupuestarios	26,1%	26,8%	26,8%	23,1%	23,1%	22,8%	23,0%	23,2%	20,3%	20,8%	21,5%	21,9%	22,1%	23,2%	23,0%	23,3%	22,2%
Gobierno Federal	16,7%	18,8%	19,1%	15,4%	15,5%	15,2%	15,5%	16,0%	14,2%	14,7%	15,8%	16,2%	15,8%	16,4%	16,5%	16,9%	16,0%
Tributarios	11,3%	11,1%	11,7%	11,4%	11,3%	9,3%	8,9%	9,8%	10,5%	11,3%	10,6%	11,3%	11,6%	11,1%	10,0%	9,7%	10,6%
ISR 1/	4,9%	4,8%	5,3%	5,0%	5,0%	4,0%	3,8%	4,2%	4,4%	4,7%	4,7%	4,9%	5,1%	4,9%	4,5%	4,6%	4,6%
IVA	3,5%	3,4%	2,9%	3,0%	2,7%	2,8%	2,9%	3,1%	3,1%	3,3%	3,4%	3,6%	3,5%	3,7%	3,7%	3,8%	4,0%
IEPS	1,5%	1,3%	1,8%	1,7%	2,1%	1,5%	1,2%	1,4%	2,0%	2,3%	1,5%	1,9%	2,2%	1,7%	1,1%	0,6%	0,7%
Tenencia	0,1%	0,1%	0,2%	0,2%	0,2%	0,2%	0,2%	0,2%	0,2%	0,2%	0,2%	0,2%	0,2%	0,2%	0,2%	0,2%	0,2%
ISAN	0,1%	0,1%	0,1%	0,1%	0,1%	0,0%	0,0%	0,0%	0,1%	0,1%	0,1%	0,1%	0,1%	0,1%	0,1%	0,1%	0,1%
Impuesto a los Rendimientos Petroleros																	0,1%
Importaciones	0,9%	1,0%	1,1%	1,0%	0,9%	0,6%	0,6%	0,6%	0,6%	0,6%	0,6%	0,5%	0,4%	0,4%	0,4%	0,3%	0,3%
Exportaciones	0,0%	0,0%	0,0%	0,0%	0,0%	0,0%	0,0%	0,0%	0,0%	0,0%	0,0%	0,0%	0,0%	0,0%	0,0%	0,0%	0,0%
Accesorios	0,2%	0,2%	0,2%	0,3%	0,3%	0,1%	0,3%	0,3%	0,2%	0,2%	0,1%	0,1%	0,1%	0,1%	0,1%	0,1%	0,1%
Suntuarios													0,0%	0,0%			
ISCAS													0,0%	0,1%			
Otros 2/	0,2%	0,1%	0,2%	0,1%	0,0%	0,0%	0,0%	0,0%	0,0%	0,0%	0,0%	0,0%	0,0%	0,0%	0,0%	0,0%	0,6%
No tributarios	5,4%	7,7%	7,4%	4,0%	4,2%	6,0%	6,6%	6,2%	3,7%	3,3%	5,2%	4,9%	4,2%	5,3%	6,5%	7,2%	5,4%
Derechos	3,9%	3,7%	3,4%	3,1%	2,5%	3,8%	4,5%	4,1%	2,7%	2,3%	3,8%	3,5%	2,5%	3,9%	4,8%	5,8%	5,0%
Hidrocarburos	3,5%	3,3%	3,0%	2,7%	2,2%	3,5%	4,2%	3,8%	2,3%	2,0%	3,6%	3,2%	2,2%	3,6%	4,6%	5,6%	5,0%
Otros	0,4%	0,4%	0,4%	0,4%	0,3%	0,3%	0,3%	0,3%	0,4%	0,3%	0,3%	0,3%	0,3%	0,3%	0,2%	0,2%	0,1%
Productos	0,7%	0,3%	0,3%	0,1%	0,2%	0,5%	0,3%	0,3%	0,3%	0,2%	0,1%	0,1%	0,1%	0,1%	0,1%	0,1%	0,1%
Aprovechamientos 3/	0,8%	3,6%	3,6%	0,8%	1,5%	1,7%	1,8%	1,8%	0,6%	0,8%	1,2%	1,3%	1,5%	1,3%	1,6%	1,3%	0,2%
Contribuciones de Mejoras	0,0%	0,0%	0,0%	0,0%	0,0%	0,0%	0,0%	0,0%	0,0%	0,0%	0,0%	0,0%	0,0%	0,0%	0,0%	0,0%	0,0%
Organismos y Empresas 4/	9,4%	8,0%	7,7%	7,6%	7,6%	7,5%	7,4%	7,2%	6,2%	6,1%	5,7%	5,7%	6,4%	6,8%	6,5%	6,4%	7,3%
PEMEX	3,5%	2,7%	2,3%	2,2%	2,3%	2,7%	2,9%	2,7%	2,1%	2,2%	1,8%	1,8%	2,4%	2,5%	2,5%	2,2%	3,1%
CFE	1,3%	1,3%	1,4%	1,6%	1,5%	1,5%	1,6%	1,7%	1,7%	1,7%	1,7%	1,7%	1,8%	2,0%	2,0%	2,1%	2,1%
IMSS	1,9%	2,0%	2,1%	2,3%	2,5%	2,1%	1,9%	1,8%	1,5%	1,5%	1,6%	1,6%	1,6%	1,7%	1,6%	1,6%	1,7%
ISSSTE	0,3%	0,3%	0,3%	0,4%	0,3%	0,4%	0,4%	0,4%	0,4%	0,4%	0,4%	0,4%	0,4%	0,4%	0,4%	0,5%	0,4%
Otros	2,4%	1,7%	1,6%	1,1%	1,1%	0,8%	0,7%	0,6%	0,5%	0,3%	0,1%	0,2%	0,2%	0,1%	0,0%	0,0%	0,0%

e/ estimación Ley de Ingresos de la Federación para el ejercicio fiscal 2006.

1/ Incluye Impuesto al Activo.

2/ Incluye impuestos sobre erogaciones; adquisición de inmuebles; seguros; campañas sanitarias; loterías; y otros no comprendidos.

3/ Incluye ingresos por desincorporaciones. Para 1991 y 1992 incluye ingresos por 29 mil 913.8 y 29 mil 356.8 mdp, respectivamente, por concepto de la venta de Telmex y bancos.

4/ Para efectos de consolidación de cifras, se excluyen las aportaciones al ISSSTE, derechos de ASA, CAPUFE y LOTENAL.

Fuente: Elaborado por el Centro de Estudios de las Finanzas Públicas de la H. Cámara de Diputados, con base en datos de Cuenta de la Hacienda Pública Federal 1990-2005 y Ley de Ingresos 2006, SHCP.

Cuadro 6
Resumen de Ingresos Petroleros y No Petroleros del Sector Público Presupuestario, 1990 - 2006
(Millones de pesos corrientes)

Concepto	1990	1991	1992	1993	1994	1995	1996	1997	1998	1999	2000	2001	2002	2003	2004	2005	2006 e/
Total	191.898,2	253.152,8	300.957,0	289.656,8	328.518,1	418.882,6	580.722,0	737.180,9	783.045,9	956.683,1	1.179.918,9	1.271.646,3	1.387.500,4	1.600.589,8	1.771.314,2	1.947.816,3	1.953.500,0
Petroleros	56.917,1	62.754,3	72.509,6	76.410,1	85.220,3	138.997,1	206.600,0	248.981,6	233.063,3	286.215,3	385.146,6	386.579,1	410.037,7	533.420,8	637.360,4	726.536,6	752.396,3
Gobierno Federal	31.416,6	37.691,1	46.911,7	48.479,9	52.810,9	89.698,5	133.246,8	163.941,3	150.996,9	185.049,5	284.555,1	283.055,2	260.006,1	357.644,2	446.588,4	541.007,4	441.100,6
IEPS	5.225,4	6.684,0	12.673,5	13.567,7	21.776,9	17.329,2	20.412,4	34.383,7	61.620,9	87.461,1	66.210,9	87.188,5	112.221,4	87.579,4	53.334,5	15.186,4	18.569,7
Impuestos a los Rendimientos Petroleros																	4.838,5
Derechos	25.859,5	31.007,1	34.128,5	34.543,6	30.879,5	64.474,5	106.104,4	122.237,5	88.778,0	90.465,0	196.143,2	187.606,7	140.495,7	250.744,3	354.381,8	469.205,1	417.692,4
Aprov. s/Rend. Exc. de Pemex	331,7	n.d.	109,7	368,6	154,5	7.894,8	6.730,0	7.320,1	598,0	7.123,4	22.201,0	8.260,0	7.289,0	19.320,5	38.872,1	56.615,9	0,0
Otros no Comprendidos																	50.931,7
Pemex	25.500,5	25.063,2	25.597,9	27.930,2	32.409,4	49.298,6	73.353,2	85.040,3	82.066,4	101.165,8	100.591,5	103.523,9	150.031,6	175.776,6	190.772,0	185.529,2	260.364,0
No Petroleros	134.981,1	190.398,5	228.447,4	213.246,7	243.297,8	279.885,5	374.122,0	488.199,3	549.982,6	670.467,8	794.772,3	885.067,2	977.462,7	1.067.169,0	1.133.953,8	1.221.279,7	1.201.103,7
Gobierno Federal	91.249,6	139.595,7	168.035,5	145.266,3	167.291,4	190.445,9	259.319,2	344.802,5	394.178,8	489.298,6	583.712,5	656.059,3	729.347,3	775.340,9	823.622,7	871.497,6	847.754,8
Tributarios	77.994,0	98.250,6	119.357,8	129.570,5	138.540,5	152.976,5	205.593,8	278.233,4	342.604,3	434.221,3	515.492,4	567.681,7	616.062,3	679.002,9	716.785,1	793.006,7	813.454,2
ISR 1/	36.003,6	45.302,3	59.272,2	62.947,3	70.503,3	73.705,4	97.162,0	135.100,7	169.476,4	216.123,4	258.754,2	285.523,1	318.380,3	337.015,4	345.217,5	384.521,8	388.336,0
IVA	25.796,6	31.732,7	32.702,8	37.420,0	38.536,9	51.785,1	72.109,6	97.741,6	119.871,3	151.183,5	189.605,9	208.408,1	218.441,7	254.433,4	285.022,7	318.432,0	335.746,8
IEPS	6.083,7	5.902,5	7.209,6	7.957,3	8.565,3	10.482,4	9.282,8	10.967,4	14.977,4	19.242,6	15.333,2	23.500,3	24.035,8	30.178,8	31.910,5	34.440,7	37.589,2
Importaciones	6.461,3	9.911,4	12.884,2	12.660,0	12.708,1	11.144,8	14.854,7	18.102,6	21.488,4	27.302,8	32.861,4	28.902,0	27.233,0	26.897,8	29.521,0	26.820,4	21.701,7
Otros 2/	3.648,8	5.401,7	7.289,0	8.585,9	8.226,9	5.858,8	12.184,7	16.321,1	16.790,8	20.369,0	18.937,7	21.348,2	27.971,5	30.477,5	25.113,4	28.791,8	30.080,5
No Tributarios	13.255,6	41.345,1	48.677,7	15.695,8	28.750,9	37.469,4	53.725,4	66.569,1	51.574,5	55.077,3	68.220,1	88.377,6	113.285,0	96.338,0	106.837,6	78.490,9	34.300,6
Derechos	2.608,6	4.141,7	4.556,0	4.869,0	4.395,8	5.235,4	7.194,6	9.352,3	16.226,8	15.908,1	14.812,0	16.145,1	18.601,6	19.238,4	16.591,4	19.858,9	12.251,3
Productos	5.320,5	2.934,4	3.804,7	1.136,8	3.422,1	8.804,9	7.147,4	8.442,6	12.013,5	7.854,3	7.261,4	6.620,6	5.237,1	5.153,7	5.406,5	7.332,7	6.278,1
Aprovechamientos	5.325,2	34.268,9	40.317,0	9.690,0	20.932,8	23.418,3	39.377,6	48.744,7	23.315,2	31.292,6	46.122,3	65.585,2	89.417,4	71.917,3	84.809,8	51.268,2	15.755,2
Cont. de Mejoras	1,3	0,1	0,0	0,0	0,2	10,8	5,8	29,5	19,0	22,3	24,4	26,7	28,9	28,6	29,9	31,1	16,0
Organismos y Empresas 3/	43.731,5	50.802,8	60.411,9	67.980,4	76.006,4	89.439,6	114.802,8	143.396,8	155.803,8	181.169,2	211.059,8	229.007,9	248.115,4	291.828,1	310.331,1	349.782,1	353.348,9
CFE	9.814,6	12.476,4	15.656,7	20.169,9	20.809,3	28.488,7	39.723,2	54.085,5	63.721,8	77.949,3	96.076,2	100.436,5	111.924,5	140.078,3	154.966,3	177.259,8	176.820,5
IMSS	13.645,2	18.845,9	23.686,2	28.859,9	34.908,5	39.072,0	48.422,3	55.703,5	57.277,0	70.917,2	85.598,2	95.462,1	100.682,9	115.819,4	122.684,2	132.636,7	141.176,0
ISSSTE	2.363,9	3.197,1	3.612,0	4.591,3	4.866,7	7.694,4	10.074,7	13.195,1	15.947,2	19.697,0	21.190,8	23.817,7	24.610,4	26.220,1	29.008,7	39.996,2	34.814,9
Otros	17.907,8	16.283,4	17.457,0	14.359,3	15.421,9	14.184,5	16.582,6	20.412,7	18.857,8	12.605,7	8.194,6	9.291,6	10.897,6	9.710,3	3.671,9	-110,6	537,5

e/ estimación Ley de Ingresos de la Federación para el ejercicio fiscal 2006

1/ Incluye el Impuesto al Activo.

2/ Incluye Impuesto sobre Tenencia, ISAN, a la Exportación, ISCAS, Bienes y servicios suñtarios, accesorios y otros.

3/ Excluye las aportaciones al Gobierno Federal al ISSSTE.

Fuente: Elaborado por el Centro de Estudios de las Finanzas Públicas de la H. Cámara de Diputados, con base en datos de Cuenta de la Hacienda Pública Federal 1990-2005 y Ley de Ingresos 2006.

Cuadro 7
Resumen de Ingresos Petroleros y No Petroleros del Sector Público Presupuestario, 1990 - 2006
(Estructura porcentual)

Concepto	1990	1991	1992	1993	1994	1995	1996	1997	1998	1999	2000	2001	2002	2003	2004	2005	2006 e/
Total	100,0%	100,0%	100,0%	100,0%	100,0%	100,0%	100,0%	100,0%	100,0%	100,0%	100,0%	100,0%	100,0%	100,0%	100,0%	100,0%	100,0%
Petroleros	29,7%	24,8%	24,1%	26,4%	25,9%	33,2%	35,6%	33,8%	29,8%	29,9%	32,6%	30,4%	29,6%	33,3%	36,0%	37,3%	38,5%
Gobierno Federal	16,4%	14,9%	15,6%	16,7%	16,1%	21,4%	22,9%	22,2%	19,3%	19,3%	24,1%	22,3%	18,7%	22,3%	25,2%	27,8%	22,6%
IEPS	2,7%	2,6%	4,2%	4,7%	6,6%	4,1%	3,5%	4,7%	7,9%	9,1%	5,6%	6,9%	8,1%	5,5%	3,0%	0,8%	1,0%
Impuestos a los Rendimientos Petroleros																	0,2%
Derechos	13,5%	12,2%	11,3%	11,9%	9,4%	15,4%	18,3%	16,6%	11,3%	9,5%	16,6%	14,8%	10,1%	15,7%	20,0%	24,1%	21,4%
Aprov. s/Rend. Exc. de Pemex	0,2%		0,0%	0,1%	0,0%	1,9%	1,2%	1,0%	0,1%	0,7%	1,9%	0,6%	0,5%	1,2%	2,2%	2,9%	0,0%
Otros no Comprendidos																	2,6%
Pemex	13,3%	9,9%	8,5%	9,6%	9,9%	11,8%	12,6%	11,5%	10,5%	10,6%	8,5%	8,1%	10,8%	11,0%	10,8%	9,5%	13,3%
No Petroleros	70,3%	75,2%	75,9%	73,6%	74,1%	66,8%	64,4%	66,2%	70,2%	70,1%	67,4%	69,6%	70,4%	66,7%	64,0%	62,7%	61,5%
Gobierno Federal	47,6%	55,1%	55,8%	50,2%	50,9%	45,5%	44,7%	46,8%	50,3%	51,1%	49,5%	51,6%	52,6%	48,4%	46,5%	44,7%	43,4%
Tributarios	40,6%	38,8%	39,7%	44,7%	42,2%	36,5%	35,4%	37,7%	43,8%	45,4%	43,7%	44,6%	44,4%	42,4%	40,5%	40,7%	41,6%
ISR 1/	18,8%	17,9%	19,7%	21,7%	21,5%	17,6%	16,7%	18,3%	21,6%	22,6%	21,9%	22,5%	22,9%	21,1%	19,5%	19,7%	19,9%
IVA	13,4%	12,5%	10,9%	12,9%	11,7%	12,4%	12,4%	13,3%	15,3%	15,8%	16,1%	16,4%	15,7%	15,9%	16,1%	16,3%	17,2%
IEPS	3,2%	2,3%	2,4%	2,7%	2,6%	2,5%	1,6%	1,5%	1,9%	2,0%	1,3%	1,8%	1,7%	1,9%	1,8%	1,8%	1,9%
Importaciones	3,4%	3,9%	4,3%	4,4%	3,9%	2,7%	2,6%	2,5%	2,7%	2,9%	2,8%	2,3%	2,0%	1,7%	1,7%	1,4%	1,1%
Otros 2/	1,9%	2,1%	2,4%	3,0%	2,5%	1,4%	2,1%	2,2%	2,1%	2,1%	1,6%	1,7%	2,0%	1,9%	1,4%	1,5%	1,5%
No Tributarios	6,9%	16,3%	16,2%	5,4%	8,8%	8,9%	9,3%	9,0%	6,6%	5,8%	5,8%	6,9%	8,2%	6,0%	6,0%	4,0%	1,8%
Derechos	1,4%	1,6%	1,5%	1,7%	1,3%	1,2%	1,2%	1,3%	2,1%	1,7%	1,3%	1,3%	1,3%	1,2%	0,9%	1,0%	0,6%
Productos	2,8%	1,2%	1,3%	0,4%	1,0%	2,1%	1,2%	1,1%	1,5%	0,8%	0,6%	0,5%	0,4%	0,3%	0,3%	0,4%	0,3%
Aprovechamientos	2,8%	13,5%	13,4%	3,3%	6,4%	5,6%	6,8%	6,6%	3,0%	3,3%	3,9%	5,2%	6,4%	4,5%	4,8%	2,6%	0,8%
Cont. de Mejoras	0,0%	0,0%	0,0%	0,0%	0,0%	0,0%	0,0%	0,0%	0,0%	0,0%	0,0%	0,0%	0,0%	0,0%	0,0%	0,0%	0,0%
Organismos y Empresas 3/	22,8%	20,1%	20,1%	23,5%	23,1%	21,4%	19,8%	19,5%	19,9%	18,9%	17,9%	18,0%	17,9%	18,2%	17,5%	18,0%	18,1%
CFE	5,1%	4,9%	5,2%	7,0%	6,3%	6,8%	6,8%	7,3%	8,1%	8,1%	8,1%	7,9%	8,1%	8,8%	8,7%	9,1%	9,1%
IMSS	7,1%	7,4%	7,9%	10,0%	10,6%	9,3%	8,3%	7,6%	7,3%	7,4%	7,3%	7,5%	7,3%	7,2%	6,9%	6,8%	7,2%
ISSSTE	1,2%	1,3%	1,2%	1,6%	1,5%	1,8%	1,7%	1,8%	2,0%	2,1%	1,8%	1,9%	1,8%	1,6%	1,6%	2,1%	1,8%
Otros	9,3%	6,4%	5,8%	5,0%	4,7%	3,4%	2,9%	2,8%	2,4%	1,3%	0,7%	0,7%	0,8%	0,6%	0,2%	0,0%	0,0%

e/ estimación Ley de Ingresos de la Federación para el ejercicio fiscal 2006.

1/ Incluye el Impuesto al Activo.

2/ Incluye Impuesto sobre Tenencia, ISAN, a la Exportación, ISCAS, Bienes y servicios suntuarios, accesorios y otros.

3/ Excluye las aportaciones al Gobierno Federal al ISSSTE.

Fuente: Elaborado por el Centro de Estudios de las Finanzas Públicas de la H. Cámara de Diputados, con base en datos de Cuenta de la Hacienda Pública Federal 1990-2005 y Ley de Ingresos 2006.

Cuadro 8
Resumen de Ingresos Petroleros y No Petroleros del Sector Público Presupuestario, 1990 - 2006
(Millones de pesos constantes base 2006=100)

Concepto	1990	1991	1992	1993	1994	1995	1996	1997	1998	1999	2000	2001	2002	2003	2004	2005	2006 e/
Total	1.470.491,4	1.571.645,7	1.626.921,2	1.428.169,5	1.493.273,9	1.380.983,8	1.464.355,3	1.579.508,4	1.454.068,5	1.543.566,4	1.698.222,9	1.728.627,9	1.763.437,8	1.874.015,4	1.931.306,4	2.014.042,1	1.953.500,0
Petroleros	436.148,5	389.596,8	391.974,3	376.744,4	387.367,6	458.249,5	520.965,0	533.476,3	432.784,4	461.795,9	554.330,3	525.501,0	521.135,7	624.544,0	694.929,3	751.238,8	752.396,3
Gobierno Federal	240.741,4	233.997,2	253.596,5	239.032,9	240.051,1	295.720,5	335.996,7	351.266,1	280.392,1	298.569,3	409.551,9	384.774,5	330.453,7	418.739,9	486.926,1	559.401,7	441.100,6
IEPS	40.041,6	41.496,2	68.510,7	66.896,3	98.986,6	57.131,4	51.472,1	73.671,7	114.426,3	141.114,7	95.295,4	118.520,7	142.627,3	102.540,4	58.151,9	15.702,7	18.569,7
Impuestos a los Rendimientos Petroleros																	4.838,5
Derechos	198.158,1	192.501,0	184.492,8	170.319,2	140.362,3	212.561,3	267.554,1	261.910,1	164.855,3	145.961,3	282.303,2	255.025,4	178.562,4	293.578,5	386.391,0	485.158,1	417.692,4
Aprov. s/Rend. Exc. de Pemex	2.541,8		593,0	1.817,4	702,3	26.027,8	16.970,4	15.684,3	1.110,5	11.493,3	31.953,3	11.228,3	9.263,9	22.621,0	42.383,2	58.540,8	0,0
Otros no Comprendidos																	50.931,7
Pemex	195.407,1	155.599,6	138.377,8	137.711,5	147.316,4	162.529,0	184.968,3	182.210,2	152.392,3	163.226,6	144.778,4	140.726,5	190.682,0	205.804,2	208.003,3	191.837,2	260.364,0
No Petroleros	1.034.342,9	1.182.048,8	1.234.946,9	1.051.425,1	1.105.906,4	922.734,3	943.390,4	1.046.032,1	1.021.284,1	1.081.770,5	1.143.892,6	1.203.126,9	1.242.302,1	1.249.471,4	1.236.377,1	1.262.803,2	1.201.103,7
Gobierno Federal	699.233,9	866.650,4	908.370,6	716.243,9	760.420,5	627.867,3	653.902,3	738.785,3	731.965,9	789.461,9	840.120,4	891.822,2	926.960,9	907.909,9	898.015,6	901.128,5	847.754,8
Tributarios	597.658,0	609.968,1	645.227,4	638.854,8	629.733,7	504.337,2	518.427,7	596.152,2	636.195,3	700.597,1	741.933,2	771.685,0	782.981,8	794.995,6	781.528,0	819.968,9	813.454,2
ISR 1/	275.891,0	281.249,8	320.415,2	310.365,3	320.471,7	242.994,0	245.004,8	289.471,3	314.707,3	348.705,7	372.417,4	388.129,3	404.644,1	394.587,1	376.398,9	397.595,5	388.336,0
IVA	197.676,1	197.005,8	176.785,7	184.501,5	175.168,9	170.726,6	181.832,4	209.424,4	222.593,7	243.928,0	272.894,2	283.302,1	277.627,6	297.897,8	310.767,1	329.258,7	335.746,8
IEPS	46.618,4	36.644,4	38.973,6	39.233,9	38.933,4	34.568,7	23.407,6	23.499,1	27.812,1	31.047,1	22.068,6	31.945,4	30.548,2	35.334,2	34.792,8	35.611,7	37.589,2
Importaciones	49.512,1	61.532,8	69.649,8	62.420,9	57.764,5	36.742,5	37.457,8	38.787,2	39.902,6	44.051,9	47.296,5	39.288,3	34.611,7	31.492,7	32.187,5	27.732,3	21.701,7
Otros 2/	27.960,3	33.535,3	39.403,1	42.333,3	37.395,2	19.315,5	30.725,1	34.970,1	31.179,5	32.864,5	27.256,5	29.019,9	35.550,3	35.683,9	27.381,7	29.770,7	30.080,5
No Tributarios	101.576,0	256.682,3	263.143,2	77.389,0	130.686,8	123.530,2	135.474,6	142.633,2	95.770,6	88.864,8	98.187,2	120.137,2	143.979,1	112.795,2	116.487,6	81.159,6	34.300,6
Derechos	19.989,4	25.712,9	24.628,9	24.006,9	19.981,0	17.260,2	18.142,0	20.038,6	30.132,2	25.667,0	21.318,5	21.947,0	23.641,6	22.524,9	18.090,0	20.534,1	12.251,3
Productos	40.770,3	18.217,6	20.567,5	5.605,1	15.555,1	29.028,2	18.023,0	18.089,4	22.308,3	12.672,6	10.451,1	8.999,8	6.656,1	6.034,1	5.894,8	7.582,0	6.278,1
Aprovechamientos	40.806,3	212.751,2	217.946,7	47.777,1	95.149,7	77.206,1	99.295,0	104.442,0	43.294,8	50.489,2	66.382,5	89.154,0	113.644,7	84.202,8	92.470,2	53.011,3	15.752,2
Cont. de Mejoras	10,0	0,6	0,0	0,0	0,9	35,6	14,6	63,2	35,3	36,0	35,1	36,3	36,7	33,5	32,6	32,2	16,0
Organismos y Empresas 3/	335.108,9	315.398,5	326.576,3	335.181,3	345.485,9	294.867,0	289.488,1	307.246,8	289.318,2	292.308,6	303.772,2	311.304,7	315.341,2	341.680,5	338.361,5	361.674,7	353.348,9
CFE	75.208,0	77.457,1	84.637,4	99.448,9	94.588,4	93.922,3	100.166,5	115.885,4	118.327,5	125.767,8	138.279,7	136.529,6	142.250,0	164.007,6	168.963,5	183.286,6	176.820,5
IMSS	104.561,4	117.000,8	128.043,5	142.295,4	158.676,0	128.813,7	122.102,2	119.352,2	106.359,9	114.421,8	123.199,0	129.767,6	127.962,5	135.604,6	133.765,5	137.146,3	141.176,0
ISSSTE	18.114,3	19.848,5	19.525,8	22.637,7	22.121,5	25.367,1	25.404,5	28.272,3	29.613,0	31.780,2	30.499,3	32.376,9	31.278,5	30.699,2	31.628,9	41.356,1	34.814,9
Otros	137.225,2	101.092,1	94.369,5	70.799,4	70.100,0	46.763,9	41.814,9	43.736,9	35.017,8	20.338,7	11.794,2	12.630,6	13.850,3	11.369,1	4.003,6	-114,4	537,5

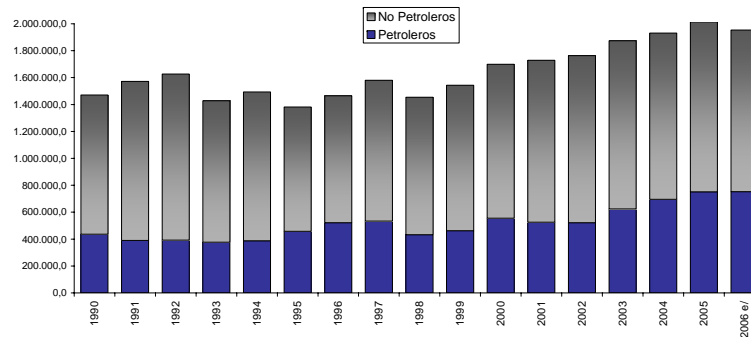
e/ estimación Ley de Ingresos de la Federación para el ejercicio fiscal 2006.

1/ Incluye el Impuesto al Activo.

2/ Incluye Impuesto sobre Tenencia, ISAN, a la Exportación, ISCAS, Bienes y servicios sumatrios, accesorios y otros.

3/ Excluye las aportaciones al Gobierno Federal al ISSSTE.

Fuente: Elaborado por el Centro de Estudios de las Finanzas Públicas de la H. Cámara de Diputados, con base en datos de Cuenta de la Hacienda Pública Federal 1990-2005 y Ley de Ingresos 2006.



Fuente: Elaborado por el Centro de Estudios de las Finanzas Públicas de la H. Cámara de Diputados, con base en datos de Cuenta de la Hacienda Pública Federal 1990-2005 y Ley de Ingresos 2006, SHCP.

Cuadro 9
Resumen de Ingresos Petroleros y No Petroleros del Sector Público Presupuestario, 1990 - 2006
(Variación porcentual real)

Concepto	1990	1991	1992	1993	1994	1995	1996	1997	1998	1999	2000	2001	2002	2003	2004	2005	2006 e/
Total	4,0%	6,9%	3,5%	-12,2%	4,6%	-7,5%	6,0%	7,9%	-7,9%	6,2%	10,0%	1,8%	2,0%	6,3%	3,1%	4,3%	-3,0%
Petroleros	3,3%	-10,7%	0,6%	-3,9%	2,8%	18,3%	13,7%	2,4%	-18,9%	6,7%	20,0%	-5,2%	-0,8%	19,8%	11,3%	8,1%	0,2%
Gobierno Federal	-5,3%	-2,8%	8,4%	-5,7%	0,4%	23,2%	13,6%	4,5%	-20,2%	6,5%	37,2%	-6,0%	-14,1%	26,7%	16,3%	14,9%	-21,1%
IEPS	-48,8%	3,6%	65,1%	-2,4%	48,0%	-42,3%	-9,9%	43,1%	55,3%	23,3%	-32,5%	24,4%	20,3%	-28,1%	-43,3%	-73,0%	18,3%
Impuestos a los Rendimientos Petroleros																	
Derechos	12,6%	-2,9%	-4,2%	-7,7%	-17,6%	51,4%	25,9%	-2,1%	-37,1%	-11,5%	93,4%	-9,7%	-30,0%	64,4%	31,6%	25,6%	-13,9%
Aprov. s/Rend. Exc. de Pemex				206,5%	-61,4%	3606,2%	-34,8%	-7,6%	-92,9%	934,9%	178,0%	-64,9%	-17,5%	144,2%	87,4%	38,1%	
Otros no Comprendidos																	
Pemex	16,2%	-20,4%	-11,1%	-0,5%	7,0%	10,3%	13,8%	-1,5%	-16,4%	7,1%	-11,3%	-2,8%	35,5%	7,9%	1,1%	-7,8%	35,7%
No Petroleros	4,3%	14,3%	4,5%	-14,9%	5,2%	-16,6%	2,2%	10,9%	-2,4%	5,9%	5,7%	5,2%	3,3%	0,6%	-1,0%	2,1%	-4,9%
Gobierno Federal	6,9%	23,9%	4,8%	-21,2%	6,2%	-17,4%	4,1%	13,0%	-0,9%	7,9%	6,4%	6,2%	3,9%	-2,1%	-1,1%	0,3%	-5,9%
Tributarios	7,8%	2,1%	5,8%	-1,0%	-1,4%	-19,9%	2,8%	15,0%	6,7%	10,1%	5,9%	4,0%	1,5%	1,5%	-1,7%	4,9%	-0,8%
ISR 1/	2,9%	1,9%	13,9%	-3,1%	3,3%	-24,2%	0,8%	18,1%	8,7%	10,8%	6,8%	4,2%	4,3%	-2,5%	-4,6%	5,6%	-2,3%
IVA	15,1%	-0,3%	-10,3%	4,4%	-5,1%	-2,5%	6,5%	15,2%	6,3%	9,6%	11,9%	3,8%	-2,0%	7,3%	4,3%	6,0%	2,0%
IEPS	-0,2%	-21,4%	6,4%	0,7%	-0,8%	-11,2%	-32,3%	0,4%	18,4%	11,6%	-28,9%	44,8%	-4,4%	15,7%	-1,5%	2,4%	5,6%
Importaciones	21,4%	24,3%	13,2%	-10,4%	-7,5%	-36,4%	1,9%	3,5%	2,9%	10,4%	7,4%	-16,9%	-11,9%	-9,0%	2,2%	-13,8%	-21,7%
Otros 2/	4,0%	19,9%	17,5%	7,4%	-11,7%	-48,3%	59,1%	13,8%	-10,8%	5,4%	-17,1%	6,5%	22,5%	0,4%	-23,3%	8,7%	1,0%
No Tributarios	1,8%	152,7%	2,5%	-70,6%	68,9%	-5,5%	9,7%	5,3%	-32,9%	-7,2%	10,5%	22,4%	19,8%	-21,7%	3,3%	-30,3%	-57,7%
Derechos	-15,7%	28,6%	-4,2%	-2,5%	-16,8%	-13,6%	5,1%	10,5%	50,4%	-14,8%	-16,9%	2,9%	7,7%	-4,7%	-19,7%	13,5%	-40,3%
Productos	530,0%	-55,3%	12,9%	-72,7%	177,5%	86,6%	-37,9%	0,4%	23,3%	-43,2%	-17,5%	-13,9%	-26,0%	-9,3%	-2,3%	28,6%	-17,2%
Aprovechamientos	-41,3%	421,4%	2,4%	-78,1%	99,2%	-18,9%	28,6%	5,2%	-58,5%	16,6%	31,5%	34,3%	27,5%	-25,9%	9,8%	-42,7%	-70,3%
Cont. de Mejoras	-69,3%	-93,8%				3816,6%	-58,9%	332,2%	-44,2%	2,0%	-2,4%	3,4%	1,2%	-8,8%	-2,6%	-1,4%	-50,2%
Organismos y Empresas 3/	-0,9%	-5,9%	3,5%	2,6%	3,1%	-14,7%	-1,8%	6,1%	-5,8%	1,0%	3,9%	2,5%	1,3%	8,4%	-1,0%	6,9%	-2,3%
CFE	9,1%	3,0%	9,3%	17,5%	-4,9%	-0,7%	6,6%	15,7%	2,1%	6,3%	9,9%	-1,3%	4,2%	15,3%	3,0%	8,5%	-3,5%
IMSS	10,8%	11,9%	9,4%	11,1%	11,5%	-18,8%	-5,2%	-2,3%	-10,9%	7,6%	7,7%	5,3%	-1,4%	6,0%	-1,4%	2,5%	2,9%
ISSSTE	11,4%	9,6%	-1,6%	15,9%	-2,3%	14,7%	0,1%	11,3%	4,7%	7,3%	-4,0%	6,2%	-3,4%	-1,9%	3,0%	30,8%	-15,8%
Otros	-13,5%	-26,3%	-6,6%	-25,0%	-1,0%	-33,3%	-10,6%	4,6%	-19,9%	-41,9%	-42,0%	7,1%	9,7%	-17,9%	-64,8%	-102,9%	-570,0%

e/ estimación Ley de Ingresos de la Federación para el ejercicio fiscal 2006.

1/ Incluye el Impuesto al Activo.

2/ Incluye Impuesto sobre Tenencia, ISAN, a la Exportación, ISCAS, Bienes y servicios suntuarios, accesorios y otros.

3/ Excluye las aportaciones al Gobierno Federal al ISSSTE.

Fuente: Elaborado por el Centro de Estudios de las Finanzas Públicas de la H. Cámara de Diputados, con base en datos de Cuenta de la Hacienda Pública Federal 1990-2005 y Ley de Ingresos 2006.

Cuadro 10
Resumen de Ingresos Petroleros y No Petroleros del Sector Público Presupuestario, 1990 - 2006
(Porcentajes del PIB)

Concepto	1990	1991	1992	1993	1994	1995	1996	1997	1998	1999	2000	2001	2002	2003	2004	2005	2006 e/
Total	26,1%	26,8%	26,8%	23,1%	23,1%	22,8%	23,0%	23,2%	20,3%	20,8%	21,5%	21,9%	22,1%	23,2%	23,0%	23,3%	22,2%
Petroleros	7,7%	6,6%	6,5%	6,1%	6,0%	7,6%	8,2%	7,8%	6,1%	6,2%	7,0%	6,7%	6,5%	7,7%	8,3%	8,7%	8,5%
Gobierno Federal	4,3%	4,0%	4,2%	3,9%	3,7%	4,9%	5,3%	5,2%	3,9%	4,0%	5,2%	4,9%	4,1%	5,2%	5,8%	6,5%	5,0%
IEPS	0,7%	0,7%	1,1%	1,1%	1,5%	0,9%	0,8%	1,1%	1,6%	1,9%	1,2%	1,5%	1,8%	1,3%	0,7%	0,2%	0,2%
Impuestos a los Rendimientos Petroleros																	0,1%
Derechos	3,5%	3,3%	3,0%	2,7%	2,2%	3,5%	4,2%	3,8%	2,3%	2,0%	3,6%	3,2%	2,2%	3,6%	4,6%	5,6%	4,7%
Aprov. s/Rend. Exc. de Pemex	0,0%		0,0%	0,0%	0,0%	0,4%	0,3%	0,2%	0,0%	0,2%	0,4%	0,1%	0,1%	0,3%	0,5%	0,7%	0,0%
Otros no Comprendidos																	0,6%
Pemex	3,5%	2,7%	2,3%	2,2%	2,3%	2,7%	2,9%	2,7%	2,1%	2,2%	1,8%	1,8%	2,4%	2,5%	2,5%	2,2%	3,0%
No Petroleros	18,4%	20,1%	20,3%	17,0%	17,1%	15,2%	14,8%	15,4%	14,3%	14,6%	14,5%	15,2%	15,6%	15,5%	14,7%	14,6%	13,6%
Gobierno Federal	12,4%	14,8%	15,0%	11,6%	11,8%	10,3%	10,3%	10,8%	10,2%	10,6%	10,6%	11,3%	11,6%	11,2%	10,7%	10,4%	9,6%
Tributarios	10,6%	10,4%	10,6%	10,3%	9,7%	8,3%	8,1%	8,8%	8,9%	9,4%	9,4%	9,8%	9,8%	9,8%	9,3%	9,5%	9,2%
ISR 1/	4,9%	4,8%	5,3%	5,0%	5,0%	4,0%	3,8%	4,2%	4,4%	4,7%	4,7%	4,9%	5,1%	4,9%	4,5%	4,6%	4,4%
IVA	3,5%	3,4%	2,9%	3,0%	2,7%	2,8%	2,9%	3,1%	3,1%	3,3%	3,4%	3,6%	3,5%	3,7%	3,7%	3,8%	3,8%
IEPS	0,8%	0,6%	0,6%	0,6%	0,6%	0,6%	0,4%	0,3%	0,4%	0,4%	0,3%	0,4%	0,4%	0,4%	0,4%	0,4%	0,4%
Importaciones	0,9%	1,0%	1,1%	1,0%	0,9%	0,6%	0,6%	0,6%	0,6%	0,6%	0,6%	0,5%	0,4%	0,4%	0,4%	0,3%	0,2%
Otros 2/	0,5%	0,6%	0,6%	0,7%	0,6%	0,3%	0,5%	0,5%	0,4%	0,4%	0,3%	0,4%	0,4%	0,4%	0,3%	0,3%	0,3%
No Tributarios	1,8%	4,4%	4,3%	1,2%	2,0%	2,0%	2,1%	2,1%	1,3%	1,2%	1,2%	1,5%	1,8%	1,4%	1,4%	0,9%	0,4%
Derechos	0,4%	0,4%	0,4%	0,4%	0,3%	0,3%	0,3%	0,3%	0,4%	0,3%	0,3%	0,3%	0,3%	0,3%	0,2%	0,2%	0,1%
Productos	0,7%	0,3%	0,3%	0,1%	0,2%	0,5%	0,3%	0,3%	0,3%	0,2%	0,1%	0,1%	0,1%	0,1%	0,1%	0,1%	0,1%
Aprovechamientos	0,7%	3,6%	3,6%	0,8%	1,5%	1,3%	1,6%	1,5%	0,6%	0,7%	0,8%	1,1%	1,4%	1,0%	1,1%	0,6%	0,2%
Cont. de Mejoras	0,0%	0,0%	0,0%	0,0%	0,0%	0,0%	0,0%	0,0%	0,0%	0,0%	0,0%	0,0%	0,0%	0,0%	0,0%	0,0%	0,0%
Organismos y Empresas 3/	6,0%	5,4%	5,4%	5,4%	5,3%	4,9%	4,5%	4,5%	4,0%	3,9%	3,8%	3,9%	4,0%	4,2%	4,0%	4,2%	4,0%
CFE	1,3%	1,3%	1,4%	1,6%	1,5%	1,5%	1,6%	1,7%	1,7%	1,7%	1,7%	1,7%	1,8%	2,0%	2,0%	2,1%	2,0%
IMSS	1,9%	2,0%	2,1%	2,3%	2,5%	2,1%	1,9%	1,8%	1,5%	1,5%	1,6%	1,6%	1,6%	1,7%	1,6%	1,6%	1,6%
ISSSTE	0,3%	0,3%	0,3%	0,4%	0,3%	0,4%	0,4%	0,4%	0,4%	0,4%	0,4%	0,4%	0,4%	0,4%	0,4%	0,5%	0,4%
Otros	2,4%	1,7%	1,6%	1,1%	1,1%	0,8%	0,7%	0,6%	0,5%	0,3%	0,1%	0,2%	0,2%	0,1%	0,0%	0,0%	0,0%

e/ estimación Ley de Ingresos de la Federación para el ejercicio fiscal 2005 y 2006.

1/ Incluye el Impuesto al Activo.

2/ Incluye Impuesto sobre Tenencia, ISAN, a la Exportación, ISCAS, Bienes y servicios suntuarios, accesorios y otros.

3/ Excluye las aportaciones al Gobierno Federal al ISSSTE.

Fuente: Elaborado por el Centro de Estudios de las Finanzas Públicas de la H. Cámara de Diputados, con base en datos de Cuenta de la Hacienda Pública Federal 1990-2005 y Ley de Ingresos 2006.

Cuadro 11
Ingresos Petroleros Fiscales y de Pemex, 1990-2006
(Millones de pesos y porcentajes)

Año	Millones de pesos corrientes						Millones de pesos constantes base 2006=100					
	Total	(%)	Fiscales	(%)	Pemex	(%)	Total	Var. % real	Fiscales	Var. % real	Pemex	Var. % real
1990	56.917,1	100,0%	31.416,6	55,2%	25.500,5	44,8%	436.148,5	3,3%	240.741,4	-5,3%	195.407,1	16,2%
1991	62.754,3	100,0%	37.691,1	60,1%	25.063,2	39,9%	389.596,8	-10,7%	233.997,2	-2,8%	155.599,6	-20,4%
1992	72.509,6	100,0%	46.911,7	64,7%	25.597,9	35,3%	391.974,3	0,6%	253.596,5	8,4%	138.377,8	-11,1%
1993	76.410,1	100,0%	48.479,9	63,4%	27.930,2	36,6%	376.744,4	-3,9%	239.032,9	-5,7%	137.711,5	-0,5%
1994	85.220,3	100,0%	52.810,9	62,0%	32.409,4	38,0%	387.367,6	2,8%	240.051,1	0,4%	147.316,4	7,0%
1995	138.997,1	100,0%	89.698,5	64,5%	49.298,6	35,5%	458.249,5	18,3%	295.720,5	23,2%	162.529,0	10,3%
1996	206.600,0	100,0%	133.246,8	64,5%	73.353,2	35,5%	520.965,0	13,7%	335.996,7	13,6%	184.968,3	13,8%
1997	248.981,6	100,0%	163.941,3	65,8%	85.040,3	34,2%	533.476,3	2,4%	351.266,1	4,5%	182.210,2	-1,5%
1998	233.063,3	100,0%	150.996,9	64,8%	82.066,4	35,2%	432.784,4	-18,9%	280.392,1	-20,2%	152.392,3	-16,4%
1999	286.215,3	100,0%	185.049,5	64,7%	101.165,8	35,3%	461.795,9	6,7%	298.569,3	6,5%	163.226,6	7,1%
2000	385.146,6	100,0%	284.555,1	73,9%	100.591,5	26,1%	554.330,3	20,0%	409.551,9	37,2%	144.778,4	-11,3%
2001	386.579,1	100,0%	283.055,2	73,2%	103.523,9	26,8%	525.501,0	-5,2%	384.774,5	-6,0%	140.726,5	-2,8%
2002	410.037,7	100,0%	260.006,1	63,4%	150.031,6	36,6%	521.135,7	-0,8%	330.453,7	-14,1%	190.682,0	35,5%
2003	533.420,8	100,0%	357.644,2	67,0%	175.776,6	33,0%	624.544,0	19,8%	418.739,9	26,7%	205.804,2	7,9%
2004	637.360,4	100,0%	446.588,4	70,1%	190.772,0	29,9%	694.929,3	11,3%	486.926,1	16,3%	208.003,3	1,1%
2005	726.536,6	100,0%	541.007,4	74,5%	185.529,2	25,5%	751.238,8	8,1%	559.401,7	14,9%	191.837,2	-7,8%
2006 e/	752.396,3	100,0%	492.032,3	65,4%	260.364,0	34,6%	752.396,3	0,2%	492.032,3	-12,0%	260.364,0	35,7%

e/ estimación Ley de Ingresos 2006.

Fuente: Elaborado por el Centro de Estudios de las Finanzas Públicas de la H. Cámara de Diputados, con base en datos de la Cuenta de la Hacienda Pública Federal 1990-2005 y Ley de Ingresos 2006.

Cuadro 12
Ingresos No Petroleros del Sector Público Presupuestario, 1990-2006
(Millones de pesos y porcentajes)

Año	Millones de pesos corrientes					Millones de pesos constantes base 2006=100						
	Total	(%)	Gobierno Federal	(%)	Organismos y Empresas	(%)	Total	Var. % real	Gobierno Federal	Var. % real	Organismos y Empresas	Var. % real
1990	134.981,1	100,0%	91.249,6	67,6%	43.731,5	32,4%	1.034.342,9	4,3%	699.233,9	6,9%	335.108,9	-0,9%
1991	190.398,5	100,0%	139.595,7	73,3%	50.802,8	26,7%	1.182.048,8	14,3%	866.650,4	23,9%	315.398,5	-5,9%
1992	228.447,4	100,0%	168.035,5	73,6%	60.411,9	26,4%	1.234.946,9	4,5%	908.370,6	4,8%	326.576,3	3,5%
1993	213.246,7	100,0%	145.266,3	68,1%	67.980,4	31,9%	1.051.425,1	-14,9%	716.243,9	-21,2%	335.181,3	2,6%
1994	243.297,8	100,0%	167.291,4	68,8%	76.006,4	31,2%	1.105.906,4	5,2%	760.420,5	6,2%	345.485,9	3,1%
1995	279.885,5	100,0%	190.445,9	68,0%	89.439,6	32,0%	922.734,3	-16,6%	627.867,3	-17,4%	294.867,0	-14,7%
1996	374.122,0	100,0%	259.319,2	69,3%	114.802,8	30,7%	943.390,4	2,2%	653.902,3	4,1%	289.488,1	-1,8%
1997	488.199,3	100,0%	344.802,5	70,6%	143.396,8	29,4%	1.046.032,1	10,9%	738.785,3	13,0%	307.246,8	6,1%
1998	549.982,6	100,0%	394.178,8	71,7%	155.803,8	28,3%	1.021.284,1	-2,4%	731.965,9	-0,9%	289.318,2	-5,8%
1999	670.467,8	100,0%	489.298,6	73,0%	181.169,2	27,0%	1.081.770,5	5,9%	789.461,9	7,9%	292.308,6	1,0%
2000	794.772,3	100,0%	583.712,5	73,4%	211.059,8	26,6%	1.143.892,6	5,7%	840.120,4	6,4%	303.772,2	3,9%
2001	885.067,2	100,0%	656.059,3	74,1%	229.007,9	25,9%	1.203.126,9	5,2%	891.822,2	6,2%	311.304,7	2,5%
2002	977.462,7	100,0%	729.347,3	74,6%	248.115,4	25,4%	1.242.302,1	3,3%	926.960,9	3,9%	315.341,2	1,3%
2003	1.067.169,0	100,0%	775.340,9	72,7%	291.828,1	27,3%	1.249.471,4	0,6%	907.790,9	-2,1%	341.680,5	8,4%
2004	1.133.953,8	100,0%	823.622,7	72,6%	310.331,1	27,4%	1.236.377,1	-1,0%	898.015,6	-1,1%	338.361,5	-1,0%
2005	1.221.279,7	100,0%	871.497,6	71,4%	349.782,1	28,6%	1.262.803,2	2,1%	901.128,5	0,3%	361.674,7	6,9%
2006 e/	1.201.103,7	100,0%	847.754,8	70,6%	353.348,9	29,4%	1.201.103,7	-4,9%	847.754,8	-5,9%	353.348,9	-2,3%

e/ estimación Ley de Ingresos 2006.

Fuente: Elaborado por el Centro de Estudios de las Finanzas Públicas de la H. Cámara de Diputados, con base en datos de la Cuenta de la Hacienda Pública Federal 1990-2005 y Ley de Ingresos 2006.

Cuadro 13
Ingresos Tributarios del Gobierno Federal, 1990-2006
(Millones de pesos corrientes)

Año	Tributarios	ISR1/	IVA	IEPS	Tenencia	ISAN	Impuesto a los Rendimientos		Accesorios	Bienes y Serv. Suntuarios	Sustitutivo del Crédito al Salario	Otros2/
							Petroleros	Comercio Exterior				
1990	83.219,4	36.003,6	25.796,6	11.309,1	525,1	557,9		6.559,7	1.228,1			1.239,3
1991	104.934,6	45.302,3	31.732,7	12.586,5	1.128,1	920,8		9.952,4	2.075,6			1.236,2
1992	132.031,3	59.272,2	32.702,8	19.883,1	2.001,6	1.099,8		12.922,6	2.163,2			1.986,0
1993	143.138,2	62.947,3	37.420,0	21.525,0	2.554,2	1.020,2		12.691,1	3.542,0			1.438,4
1994	160.317,4	70.503,3	38.536,9	30.342,2	3.072,9	1.084,3		12.747,5	3.851,1			179,2
1995	170.305,7	73.705,4	51.785,1	27.811,6	3.079,9	668,4		11.208,2	2.032,3			14,8
1996	226.006,2	97.162,0	72.109,6	29.695,2	4.214,2	10,6		14.904,3	7.584,1			326,2
1997	312.617,1	135.100,7	97.741,6	45.351,1	5.743,8	849,1		18.103,0	9.205,1			522,7
1998	404.225,2	169.476,4	119.871,3	76.598,3	6.692,9	2.225,8		21.489,5	7.591,9			279,1
1999	521.682,4	216.123,4	151.183,5	106.703,7	7.726,8	3.412,9		27.304,0	8.956,6			271,5
2000	581.703,3	258.754,2	189.605,9	81.544,1	8.437,4	4.618,7		32.865,2	5.504,0			373,8
2001	654.870,2	285.523,1	208.408,1	110.688,8	10.377,9	4.609,4		28.902,4	6.099,6			260,9
2002	728.283,7	318.380,3	218.441,7	136.257,2	11.747,4	4.572,4		27.233,3	8.463,0	1.852,8	1.111,1	224,5
2003	766.582,3	337.015,4	254.433,4	117.758,2	12.385,4	4.432,2		26.898,3	5.965,5	264,6	7.350,7	78,6
2004	770.119,6	345.217,5	285.022,7	85.245,0	13.007,8	5.086,6		29.521,2	5.515,8			1.503,0
2005	808.193,1	384.521,8	318.432,0	49.627,1	14.516,4	5.658,6		26.820,8	9.543,1			(926,7)
2006 e/	887.794,1	388.336,0	335.746,8	56.158,9	15.378,2	5.298,7	4.838,5	21.701,7	9.353,6			50.981,7

e/ estimación Ley de Ingresos 2006.

n.e. no existe.

1/ A partir de 1989 incluye Impuesto al Activo.

2/ Incluye impuestos sobre erogaciones; adquisición de inmuebles; seguros; campañas sanitarias; loterías y otros no comprendidos.

Fuente: Elaborado por el Centro de Estudios de las Finanzas Públicas de la H. Cámara de Diputados, con base en datos de Cuenta de la Hacienda Pública Federal 1990-2005 y Ley de Ingresos 2006.

Cuadro 14
Ingresos Tributarios del Gobierno Federal, 1990-2006
 (Estructura porcentual)

Año	Tributarios	ISR1/	IVA	IEPS	Tenencia	ISAN	Impuesto a los Rendimientos Petroleros	Comercio Exterior	Accesorios	Bienes y Serv. Suntuarios	Sustitutivo del Crédito al Salario	Otros2/
1990	100,0%	43,3%	31,0%	13,6%	0,6%	0,7%		7,9%	1,5%			1,5%
1991	100,0%	43,2%	30,2%	12,0%	1,1%	0,9%		9,5%	2,0%			1,2%
1992	100,0%	44,9%	24,8%	15,1%	1,5%	0,8%		9,8%	1,6%			1,5%
1993	100,0%	44,0%	26,1%	15,0%	1,8%	0,7%		8,9%	2,5%			1,0%
1994	100,0%	44,0%	24,0%	18,9%	1,9%	0,7%		8,0%	2,4%			0,1%
1995	100,0%	43,3%	30,4%	16,3%	1,8%	0,4%		6,6%	1,2%			0,0%
1996	100,0%	43,0%	31,9%	13,1%	1,9%	0,0%		6,6%	3,4%			0,1%
1997	100,0%	43,2%	31,3%	14,5%	1,8%	0,3%		5,8%	2,9%			0,2%
1998	100,0%	41,9%	29,7%	18,9%	1,7%	0,6%		5,3%	1,9%			0,1%
1999	100,0%	41,4%	29,0%	20,5%	1,5%	0,7%		5,2%	1,7%			0,1%
2000	100,0%	44,5%	32,6%	14,0%	1,5%	0,8%		5,6%	0,9%			0,1%
2001	100,0%	43,6%	31,8%	16,9%	1,6%	0,7%		4,4%	0,9%			0,0%
2002	100,0%	43,7%	30,0%	18,7%	1,6%	0,6%		3,7%	1,2%	0,3%	0,2%	0,0%
2003	100,0%	44,0%	33,2%	15,4%	1,6%	0,6%		3,5%	0,8%	0,0%	1,0%	0,0%
2004	100,0%	44,8%	37,0%	11,1%	1,7%	0,7%		3,8%	0,7%			0,2%
2005	100,0%	47,6%	39,4%	6,1%	1,8%	0,7%		3,3%	1,2%			-0,1%
2006 e/	100,0%	43,7%	37,8%	6,3%	1,7%	0,6%	0,5%	2,4%	1,1%			5,7%

e/ estimación Ley de Ingresos 2006.

n.a. no aplica

1/ A partir de 1989 incluye Impuesto al Activo.

2/ Incluye impuestos sobre erogaciones; adquisición de inmuebles; seguros; campañas sanitarias; loterías y otros no comprendidos.

Fuente: Elaborado por el Centro de Estudios de las Finanzas Públicas de la H. Cámara de Diputados, con base en datos de Cuenta de la Hacienda Pública Federal 1990-2005 y Ley de Ingresos 2006.

Cuadro 15
Ingresos Tributarios del Gobierno Federal, 1990-2006
(Millones de pesos constantes base 2006=100)

Año	Tributarios	ISR1/	IVA	IEPS	Tenencia	ISAN	Impuesto a los Rendimientos Petroleros	Comercio Exterior	Accesorios	Bienes y Serv. Suntuarios	Sustitutivo del Crédito al Salario	Otros2/	Otros 2/
1990	637.699,5	275.891,0	197.676,1	86.660,0	4.023,8	4.275,1		50.266,2	9.410,8			9.496,6	27.206,27
1991	651.464,3	281.249,8	197.005,8	78.140,6	7.003,6	5.716,6		61.787,4	12.885,9			7.674,7	33.280,77
1992	713.738,1	320.415,2	176.785,7	107.484,4	10.820,3	5.945,3		69.857,3	11.693,9			10.736,0	39.195,49
1993	705.751,1	310.365,3	184.501,5	106.130,3	12.593,6	5.030,2		62.574,2	17.464,0			7.092,1	42.179,93
1994	728.720,3	320.471,7	175.168,9	137.920,0	13.967,8	4.928,7		57.943,6	17.505,1			814,6	37.216,15
1995	561.468,6	242.994,0	170.726,6	91.690,1	10.153,9	2.203,6		36.951,5	6.700,1			48,8	19.106,44
1996	569.899,9	245.004,8	181.832,4	74.879,8	10.626,6	26,7		37.582,9	19.124,2			822,5	30.600,01
1997	669.823,8	289.471,3	209.424,4	97.170,8	12.306,9	1.819,3		38.788,1	19.723,2			1.120,0	34.969,28
1998	750.621,5	314.707,3	222.593,7	142.238,4	12.428,3	4.133,2		39.904,7	14.097,7			518,3	31.177,45
1999	841.711,8	348.705,7	243.928,0	172.161,8	12.466,9	5.506,6		44.053,8	14.451,1			438,1	32.862,56
2000	837.228,6	372.417,4	272.894,2	117.364,0	12.143,7	6.647,6		47.301,9	7.921,7			538,0	27.251,01
2001	890.205,8	388.129,3	283.302,1	150.466,2	14.107,3	6.265,8		39.288,8	8.291,6			354,7	29.019,39
2002	925.609,1	404.644,1	277.627,6	173.175,5	14.930,3	5.811,3		34.612,0	10.756,0	2.354,8	1.412,1	285,3	35.549,88
2003	897.536,0	394.587,1	297.897,8	137.874,6	14.501,2	5.189,3		31.493,3	6.984,6	309,8	8.606,4	92,0	35.683,33
2004	839.679,9	376.398,9	310.767,1	92.944,7	14.182,7	5.546,0		32.187,7	6.014,0			1.638,8	27.381,52
2005	835.671,7	397.595,5	329.258,7	51.314,4	15.010,0	5.851,0		27.732,7	9.867,6			(958,2)	29.770,31
2006 e/	887.794,1	388.336,0	335.746,8	56.158,9	15.378,2	5.298,7	4.838,5	21.701,7	9.353,6			50.981,7	85.850,70

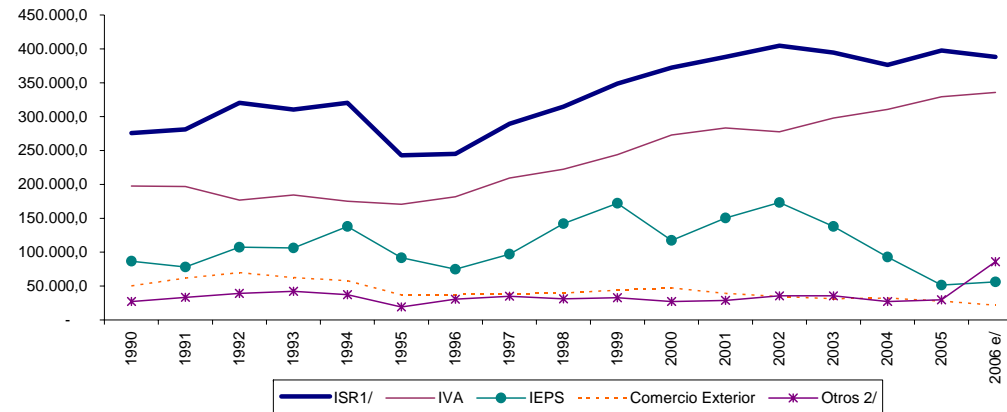
e/ estimación Ley de Ingresos 2006.

n.e. no existe.

1/ A partir de 1989 incluye Impuesto al Activo.

2/ Incluye impuestos sobre erogaciones: adquisición de inmuebles; seguros; campañas sanitarias; loterías y otros no comprendidos.

Fuente: Elaborado por el Centro de Estudios de las Finanzas Públicas de la H. Cámara de Diputados, con base en datos de Cuenta de la Hacienda Pública Federal 1990-2005 y Ley de Ingresos 2006.



1/ Incluye Impuesto al Activo.

2/ Incluye Tenencia, Isan, Impuesto a los Rendimientos Petroleros, Accesorios, Bienes y Servicios Suntuarios y otros.

Fuente: Elaborado por el Centro de Estudios de las Finanzas Públicas de la H. Cámara de Diputados, con base en datos de Cuenta de la Hacienda Pública Federal 1990-2005 y Ley de Ingresos 2006, SHCP.

Cuadro 16
Ingresos Tributarios del Gobierno Federal, 1990-2006
 (Variación porcentual real)

Año	Tributarios	ISR1/	IVA	IEPS	Tenencia	ISAN	Comercio Exterior	Accesorios	Bienes y Serv. Suntuarios	Sustitutivo del Crédito al Salario	Otros2/
1990	0,9%	2,9%	15,1%	-30,6%	6,5%	-2,9%	20,5%	-7,0%			23,5%
1991	2,2%	1,9%	-0,3%	-9,8%	74,1%	33,7%	22,9%	36,9%			-19,2%
1992	9,6%	13,9%	-10,3%	37,6%	54,5%	4,0%	13,1%	-9,3%			39,9%
1993	-1,1%	-3,1%	4,4%	-1,3%	16,4%	-15,4%	-10,4%	49,3%			-33,9%
1994	3,3%	3,3%	-5,1%	30,0%	10,9%	-2,0%	-7,4%	0,2%			-88,5%
1995	-23,0%	-24,2%	-2,5%	-33,5%	-27,3%	-55,3%	-36,2%	-61,7%			-94,0%
1996	1,5%	0,8%	6,5%	-18,3%	4,7%	-98,8%	1,7%	185,4%			1585,8%
1997	17,5%	18,1%	15,2%	29,8%	15,8%	6706,5%	3,2%	3,1%			36,2%
1998	12,1%	8,7%	6,3%	46,4%	1,0%	127,2%	2,9%	-28,5%			-53,7%
1999	12,1%	10,8%	9,6%	21,0%	0,3%	33,2%	10,4%	2,5%			-15,5%
2000	-0,5%	6,8%	11,9%	-31,8%	-2,6%	20,7%	7,4%	-45,2%			22,8%
2001	6,3%	4,2%	3,8%	28,2%	16,2%	-5,7%	-16,9%	4,7%			-34,1%
2002	4,0%	4,3%	-2,0%	15,1%	5,8%	-7,3%	-11,9%	29,7%			-19,5%
2003	-3,0%	-2,5%	7,3%	-20,4%	-2,9%	-10,7%	-9,0%	-35,1%	-86,8%	509,5%	-67,7%
2004	-6,4%	-4,6%	4,3%	-32,6%	-2,2%	6,9%	2,2%	-13,9%			1680,7%
2005	-0,5%	5,6%	6,0%	-44,8%	5,8%	5,5%	-13,8%	64,1%			-158,5%
2006 e/	6,2%	-2,3%	2,0%	9,4%	2,5%	-9,4%	-21,7%	-5,2%			-5420,5%

e/ estimación Ley de Ingresos 2006.

n.a. no aplica

1/ A partir de 1989 incluye Impuesto al Activo.

2/ Incluye impuestos sobre erogaciones; adquisición de inmuebles; seguros; campañas sanitarias; loterías y otros no comprendidos.

Fuente: Elaborado por el Centro de Estudios de las Finanzas Públicas de la H. Cámara de Diputados, con base en datos de Cuenta de la Hacienda Pública Federal 1990-2005 y Ley de Ingresos 2006.

Cuadro 17
Ingresos Tributarios del Gobierno Federal, 1990-2006
(Porcentajes del PIB)

Año	Tributarios	ISR1/	IVA	IEPS	Tenencia	ISAN	Impuesto a los Rendimientos Petroleros	Comercio Exterior	Accesorios	Bienes y Serv. Suntuarios	Sustitutivo del Crédito al Salario	Otros2/
1990	11,3%	4,9%	3,5%	1,5%	0,1%	0,1%		0,9%	0,2%			0,2%
1991	11,1%	4,8%	3,4%	1,3%	0,1%	0,1%		1,0%	0,2%			0,1%
1992	11,7%	5,3%	2,9%	1,8%	0,2%	0,1%		1,1%	0,2%			0,2%
1993	11,4%	5,0%	3,0%	1,7%	0,2%	0,1%		1,0%	0,3%			0,1%
1994	11,3%	5,0%	2,7%	2,1%	0,2%	0,1%		0,9%	0,3%			0,0%
1995	9,3%	4,0%	2,8%	1,5%	0,2%	0,0%		0,6%	0,1%			0,0%
1996	8,9%	3,8%	2,9%	1,2%	0,2%	0,0%		0,6%	0,3%			0,0%
1997	9,8%	4,2%	3,1%	1,4%	0,2%	0,0%		0,6%	0,3%			0,0%
1998	10,5%	4,4%	3,1%	2,0%	0,2%	0,1%		0,6%	0,2%			0,0%
1999	11,3%	4,7%	3,3%	2,3%	0,2%	0,1%		0,6%	0,2%			0,0%
2000	10,6%	4,7%	3,4%	1,5%	0,2%	0,1%		0,6%	0,1%			0,0%
2001	11,3%	4,9%	3,6%	1,9%	0,2%	0,1%		0,5%	0,1%			0,0%
2002	11,6%	5,1%	3,5%	2,2%	0,2%	0,1%		0,4%	0,1%	0,0%	0,0%	0,0%
2003	11,1%	4,9%	3,7%	1,7%	0,2%	0,1%		0,4%	0,1%	0,0%	0,1%	0,0%
2004	10,0%	4,5%	3,7%	1,1%	0,2%	0,1%		0,4%	0,1%			0,0%
2005	9,7%	4,6%	3,8%	0,6%	0,2%	0,1%		0,3%	0,1%			0,0%
2006 e/	10,6%	4,6%	4,0%	0,7%	0,2%	0,1%	0,1%	0,3%	0,1%			0,6%

e/ estimación Ley de Ingresos 2006.

n.a. no aplica

1/ A partir de 1989 incluye Impuesto al Activo.

2/ Incluye impuestos sobre erogaciones; adquisición de inmuebles; seguros; campañas sanitarias; loterías y otros no comprendidos.

Fuente: Elaborado por el Centro de Estudios de las Finanzas Públicas de la H. Cámara de Diputados, con base en datos de Cuenta de la Hacienda Pública Federal 1990-2005 y Ley de Ingresos 2006.

Cuadro 18
Impuesto sobre la Renta, 1990-2006 1/
(Millones de pesos y porcentajes)

Año	ISR mdp corrientes	Variación % nominal	ISR mdp constantes	Variación % real	ISR como % de PIB
1990	36.003,6	32,0%	275.891,0	2,9%	4,9%
1991	45.302,3	25,8%	281.249,8	1,9%	4,8%
1992	59.272,2	30,8%	320.415,2	13,9%	5,3%
1993	62.947,3	6,2%	310.365,3	-3,1%	5,0%
1994	70.503,3	12,0%	320.471,7	3,3%	5,0%
1995	73.705,4	4,5%	242.994,0	-24,2%	4,0%
1996	97.162,0	31,8%	245.004,8	0,8%	3,8%
1997	135.100,7	39,0%	289.471,3	18,1%	4,2%
1998	169.476,4	25,4%	314.707,3	8,7%	4,4%
1999	216.123,4	27,5%	348.705,7	10,8%	4,7%
2000	258.754,2	19,7%	372.417,4	6,8%	4,7%
2001	285.523,1	10,3%	388.129,3	4,2%	4,9%
2002	318.380,3	11,5%	404.644,1	4,3%	5,1%
2003	337.015,4	5,9%	394.587,1	-2,5%	4,9%
2004	345.217,5	2,4%	376.398,9	-4,6%	4,5%
2005	384.521,8	11,4%	397.595,5	5,6%	4,6%
2006 e/	388.336,0	1,0%	388.336,0	-2,3%	4,6%

e/ estimación Ley de Ingresos 2006.

Fuente: Elaborado por el Centro de Estudios de las Finanzas Públicas de la H. Cámara de Diputados, con base en datos de Cuenta de la Hacienda Pública Federal 1990-2005 y estimación de Ley de Ingresos 2006.

Cuadro 19
Importancia del ISR en los ingresos presupuestarios, 1990-2006 1/
 (Porcentajes)

Año	ISR como % de Ing.Presupuestarios	ISR como % de Ing. Gob. Federal	ISR como % de Ing. Tributarios
1990	18,8%	29,4%	43,3%
1991	17,9%	25,6%	43,2%
1992	19,7%	27,6%	44,9%
1993	21,7%	32,5%	44,0%
1994	21,5%	32,0%	44,0%
1995	17,6%	26,3%	43,3%
1996	16,7%	24,8%	43,0%
1997	18,3%	26,6%	43,2%
1998	21,6%	31,1%	41,9%
1999	22,6%	32,0%	41,4%
2000	21,9%	29,8%	44,5%
2001	22,5%	30,4%	43,6%
2002	22,9%	32,2%	43,7%
2003	21,1%	29,7%	44,0%
2004	19,5%	27,2%	44,8%
2005	19,7%	27,2%	47,6%
2006 e/	19,9%	29,0%	43,7%

e/ estimación Ley de Ingresos 2006.

1/ A partir de 1989 incluye Impuesto al Activo.

Fuente: Elaborado por el Centro de Estudios de las Finanzas Públicas de la H. Cámara de Diputados, con base en datos de Cuenta de la Hacienda Pública Federal 1990-2005 y Ley de Ingresos 2006.

Cuadro 20
Recaudación del Impuesto al Valor Agregado, 1990-2006
(Millones de pesos y porcentajes)

Año	Tasa General	Recaudación IVA (mdp corrientes)	Var. % nominal IVA	Recaudación IVA (mdp constantes)	Var. % real	IVA como % del PIB
1990	15,0	25.796,6	47,6%	197.676,1	15,1%	3,5%
1991	15,0	31.732,7	23,0%	197.005,8	-0,3%	3,4%
1992	10,0	32.702,8	3,1%	176.785,7	-10,3%	2,9%
1993	10,0	37.420,0	14,4%	184.501,5	4,4%	3,0%
1994	10,0	38.536,9	3,0%	175.168,9	-5,1%	2,7%
1995	15,0	51.785,1	34,4%	170.726,6	-2,5%	2,8%
1996	15,0	72.109,6	39,2%	181.832,4	6,5%	2,9%
1997	15,0	97.741,6	35,5%	209.424,4	15,2%	3,1%
1998	15,0	119.871,3	22,6%	222.593,7	6,3%	3,1%
1999	15,0	151.183,5	26,1%	243.928,0	9,6%	3,3%
2000	15,0	189.605,9	25,4%	272.894,2	11,9%	3,4%
2001	15,0	208.408,1	9,9%	283.302,1	3,8%	3,6%
2002	15,0	218.441,7	4,8%	277.627,6	-2,0%	3,5%
2003	15,0	254.433,4	16,5%	297.897,8	7,3%	3,7%
2004	15,0	285.022,7	12,0%	310.767,1	4,3%	3,7%
2005	15,0	318.432,0	11,7%	329.258,7	6,0%	3,8%
2006 e/	15,0	335.746,8	5,4%	335.746,8	2,0%	4,0%

e/ estimación Ley de Ingresos 2006.

Fuente: Elaborado por el Centro de Estudios de las Finanzas Públicas de la H. Cámara de Diputados, con base en datos de Cuenta de la Hacienda Pública Federal 1990-2005 y Ley de Ingresos 2006.

Cuadro 21
Importancia del IVA en los ingresos presupuestarios, 1990-2006
 (Porcentajes)

Año	IVA como % de Ing. Presupuestarios	IVA como % de Ing. Gob. Federal	IVA como % de Ing. Tributarios
1990	13,4%	21,0%	31,0%
1991	12,5%	17,9%	30,2%
1992	10,9%	15,2%	24,8%
1993	12,9%	19,3%	26,1%
1994	11,7%	17,5%	24,0%
1995	12,4%	18,5%	30,4%
1996	12,4%	18,4%	31,9%
1997	13,3%	19,2%	31,3%
1998	15,3%	22,0%	29,7%
1999	15,8%	22,4%	29,0%
2000	16,1%	21,8%	32,6%
2001	16,4%	22,2%	31,8%
2002	15,7%	22,1%	30,0%
2003	15,9%	22,5%	33,2%
2004	16,1%	22,4%	37,0%
2005	16,3%	22,5%	39,4%
2006 e/	17,2%	25,1%	37,8%

e/ estimación Ley de Ingresos 2006.

Fuente: Elaborado por el Centro de Estudios de las Finanzas Públicas de la H. Cámara de Diputados, con base en datos de Cuenta de la Hacienda Pública Federal 1990-2005 y Ley de Ingresos 2006.

Cuadro 22
Impuesto Especial sobre Producción y Servicios, 1990-2006
(Millones de pesos y porcentajes)

Año	Recaudación IEPS (mdp corrientes)	Var. % nominal	Recaudación IEPS (mdp constantes)	Var. % real
1990	11.309,1	-11,0%	86.660,0	-30,6%
1991	12.586,5	11,3%	78.140,6	-9,8%
1992	19.883,1	58,0%	107.484,4	37,6%
1993	21.525,0	8,3%	106.130,3	-1,3%
1994	30.342,2	41,0%	137.920,0	30,0%
1995	27.811,6	-8,3%	91.690,1	-33,5%
1996	29.695,2	6,8%	74.879,8	-18,3%
1997	45.351,1	52,7%	97.170,8	29,8%
1998	76.598,3	68,9%	142.238,4	46,4%
1999	106.703,7	39,3%	172.161,8	21,0%
2000	81.544,1	-23,6%	117.364,0	-31,8%
2001	110.688,8	35,7%	150.466,2	28,2%
2002	136.257,2	23,1%	173.175,5	15,1%
2003	117.758,2	-13,6%	137.874,6	-20,4%
2004	85.245,0	-27,6%	92.944,7	-32,6%
2005	49.627,1	-41,8%	51.314,4	-44,8%
2006 e/	56.158,9	13,2%	56.158,9	9,4%

e/ estimación Ley de Ingresos 2006.

Fuente: Elaborado por el Centro de Estudios de las Finanzas Públicas de la H. Cámara de Diputados, con base en datos de Cuenta de la Hacienda Pública Federal 1990-2005 y Ley de Ingresos 2006.

Cuadro 23
Importancia del IEPS en los ingresos presupuestarios, 1990-2006
 (Porcentajes)

Año	IEPS como % de Ingresos Presupuestarios	IEPS como % de Ingresos del Gob. Federal	IEPS como % de Ingresos Tributarios
1990	5,9%	9,2%	13,6%
1991	5,0%	7,1%	12,0%
1992	6,6%	9,3%	15,1%
1993	7,4%	11,1%	15,0%
1994	9,2%	13,8%	18,9%
1995	6,6%	9,9%	16,3%
1996	5,1%	7,6%	13,1%
1997	6,2%	8,9%	14,5%
1998	9,8%	14,1%	18,9%
1999	11,2%	15,8%	20,5%
2000	6,9%	9,4%	14,0%
2001	8,7%	11,8%	16,9%
2002	9,8%	13,8%	18,7%
2003	7,4%	10,4%	15,4%
2004	4,8%	6,7%	11,1%
2005	2,5%	3,5%	6,1%
2006 e/	2,9%	4,2%	6,3%

e/ estimación Ley de Ingresos 2006.

Fuente: Elaborado por el Centro de Estudios de las Finanzas Públicas de la H. Cámara de Diputados, con base en datos de Cuenta de la Hacienda Pública Federal 1990-2005 y Ley de Ingresos 2006.

Cuadro 24
Impuesto Especial sobre Producción y Servicios según Actividad 1990-2006
(millones de pesos corrientes)

Año	IEPS	Gasolina	Teléfono	Tabacos	Alcohol	Cerveza	Seguros	Aguas envasadas	Energía eléctrica	Otros
1990	11.309,1	5.225,4	1.691,5	1.257,3	858,4	1.031,7	25,6	1.219,2		0,0
1991	12.586,5	6.684,0	1.233,0	1.914,1	1.213,2	1.376,3	10,0	155,4		0,5
1992	19.883,1	12.673,5	1.689,0	2.322,1	1.481,2	1.713,0				4,3
1993	21.525,0	13.567,7	2.173,3	2.544,8	1.301,7	1.937,0				0,5
1994	30.342,2	21.776,9	2.397,1	2.528,9	1.570,1	2.069,2				0,0
1995	27.811,6	17.329,2	3.101,6	3.293,8	1.715,1	2.371,9				-
1996	29.695,2	20.412,4	0,0	3.972,5	1.624,0	3.643,4				42,9
1997	45.351,1	34.383,7	0,0	4.371,1	2.801,8	3.794,5				-
1998	76.598,3	61.620,9	0,0	4.966,3	4.069,6	5.941,3				0,2
1999	106.703,7	87.461,1	0,0	6.179,9	5.453,3	7.607,8				1,6
2000	81.544,1	66.210,9	0,0	8.083,1	-1.819,4	9.068,7				0,8
2001	110.688,8	87.188,5	0,0	9.173,3	4.046,7	10.278,7				1,6
2002	136.257,2	112.221,4	1.254,9	10.688,2	1.114,1	10.578,5		379,5		20,6
2003	117.758,2	87.579,4	1.789,3	12.323,5	3.499,9	11.382,3		1.171,4		12,4
2004	85.245,0	53.334,5	0,0	13.974,1	4.580,9	12.504,0		818,3		33,2
2005	49.627,1	15.186,4	0,0	15.492,5	4.471,8	13.620,6		828,8		27,0
2006 e/	56.158,9	18.569,7	0,0	16.365,0	5.651,2	14.512,2		1.060,8		0,0

e/ estimación Ley de Ingresos 2006.

n.d. No disponible; n.e. No existe.

Fuente: Elaborado por el Centro de Estudios de las Finanzas Públicas de la H. Cámara de Diputados, con base en datos de Cuenta de la Hacienda Pública Federal 1990-2005 y Ley de Ingresos 2006.

Cuadro 25
Impuesto Especial sobre Producción y Servicios según Actividad 1990-2006
 (estructura porcentual)

Año	IEPS	Gasolina	Teléfono	Tabacos	Alcohol	Cerveza	Seguros	Aguas envasadas	Energía eléctrica	Otros
1990	100,0%	46,2%	15,0%	11,1%	7,6%	9,1%	0,2%	10,8%		0,0%
1991	100,0%	53,1%	9,8%	15,2%	9,6%	10,9%	0,1%	1,2%		0,0%
1992	100,0%	63,7%	8,5%	11,7%	7,4%	8,6%				0,0%
1993	100,0%	63,0%	10,1%	11,8%	6,0%	9,0%				0,0%
1994	100,0%	71,8%	7,9%	8,3%	5,2%	6,8%				0,0%
1995	100,0%	62,3%	11,2%	11,8%	6,2%	8,5%				-
1996	100,0%	68,7%	0,0%	13,4%	5,5%	12,3%				0,1%
1997	100,0%	75,8%	0,0%	9,6%	6,2%	8,4%				-
1998	100,0%	80,4%	0,0%	6,5%	5,3%	7,8%				0,0%
1999	100,0%	82,0%	0,0%	5,8%	5,1%	7,1%				0,0%
2000	100,0%	81,2%	0,0%	9,9%	-2,2%	11,1%				0,0%
2001	100,0%	78,8%	0,0%	8,3%	3,7%	9,3%				0,0%
2002	100,0%	82,4%	0,9%	7,8%	0,8%	7,8%		0,3%		0,0%
2003	100,0%	74,4%	1,5%	10,5%	3,0%	9,7%		1,0%		0,0%
2004	100,0%	62,6%	0,0%	16,4%	5,4%	14,7%		1,0%		0,0%
2005	100,0%	30,6%	0,0%	31,2%	9,0%	27,4%		1,7%		0,1%
2006 e/	100,0%	33,1%	0,0%	29,1%	10,1%	25,8%		1,9%		0,0%

e/ estimación Ley de Ingresos 2006.

n.d. No disponible; n.e. No existe.

Fuente: Elaborado por el Centro de Estudios de las Finanzas Públicas de la H. Cámara de Diputados, con base en datos de Cuenta de la Hacienda Pública Federal 1990-2005 y Ley de Ingresos 2006.

Cuadro 26
Impuesto Especial sobre Producción y Servicios según Actividad 1990-2006
(millones de pesos constantes, base 2006=100)

Año	IEPS	Gasolina	Teléfono	Tabacos	Alcohol	Cerveza	Seguros	Aguas envasadas	Energía eléctrica	Otros
1990	86.660,0	40.041,6	12.961,6	9.634,5	6.577,8	7.905,8	196,2	9.342,6		0,0
1991	78.140,6	41.496,2	7.654,8	11.883,3	7.531,9	8.544,5	62,1	964,8		3,1
1992	107.484,4	68.510,7	9.130,2	12.552,9	8.007,1	9.260,2				23,2
1993	106.130,3	66.896,3	10.715,6	12.547,3	6.418,1	9.550,5				2,5
1994	137.920,0	98.986,6	10.896,0	11.495,1	7.136,9	9.405,5				0,0
1995	91.690,1	57.131,4	10.225,4	10.859,1	5.654,4	7.819,7				
1996	74.879,8	51.472,1	0,0	10.017,1	4.095,1	9.187,2				108,2
1997	97.170,8	73.671,7	0,0	9.365,7	6.003,2	8.130,2				
1998	142.238,4	114.426,3	0,0	9.222,1	7.557,0	11.032,6				0,4
1999	172.161,8	141.114,7	0,0	9.971,0	8.798,7	12.274,9				2,6
2000	117.364,0	95.295,4	0,0	11.633,8	-2.618,6	13.052,3				1,2
2001	150.466,2	118.520,7	0,0	12.469,8	5.500,9	13.972,5				2,2
2002	173.175,5	142.627,3	1.594,9	13.584,1	1.416,0	13.444,7		482,3		26,2
2003	137.874,6	102.540,4	2.095,0	14.428,7	4.097,8	13.326,7		1.371,5		14,5
2004	92.944,7	58.151,9	0,0	15.236,3	4.994,7	13.633,4		892,2		36,2
2005	51.314,4	15.702,7	0,0	16.019,2	4.623,8	14.083,7		857,0		27,9
2006 e/	56.158,9	18.569,7	0,0	16.365,0	5.651,2	14.512,2		1.060,8		0,0

e/ estimación Ley de Ingresos 2006.

Fuente: Elaborado por el Centro de Estudios de las Finanzas Públicas de la H. Cámara de Diputados, con base en datos de Cuenta de la Hacienda Pública Federal 1990-2005 y Ley de Ingresos 2006.

Cuadro 27
Impuesto Especial sobre Producción y Servicios según Actividad 1990-2006
 (variación porcentual real)

Año	IEPS	Gasolina	Teléfono	Tabacos	Alcohol	Cerveza	Seguros	Aguas envasadas	Energía eléctrica	Otros
1990	-30,6%	-48,8%	5,4%	-17,9%	6,0%	-6,1%	-27,4%	19,9%		
1991	-9,8%	3,6%	-40,9%	23,3%	14,5%	8,1%	-68,4%	-89,7%		
1992	37,6%	65,1%	19,3%	5,6%	6,3%	8,4%				648,8%
1993	-1,3%	-2,4%	17,4%	0,0%	-19,8%	3,1%				-89,4%
1994	30,0%	48,0%	1,7%	-8,4%	11,2%	-1,5%				
1995	-33,5%	-42,3%	-6,2%	-5,5%	-20,8%	-16,9%				
1996	-18,3%	-9,9%		-7,8%	-27,6%	17,5%				
1997	29,8%	43,1%		-6,5%	46,6%	-11,5%				
1998	46,4%	55,3%		-1,5%	25,9%	35,7%				
1999	21,0%	23,3%		8,1%	16,4%	11,3%				595,1%
2000	-31,8%	-32,5%		16,7%	-129,8%	6,3%				-55,4%
2001	28,2%	24,4%		7,2%	-310,1%	7,0%				88,9%
2002	15,1%	20,3%		8,9%	-74,3%	-3,8%				1103,8%
2003	-20,4%	-28,1%	31,4%	6,2%	189,4%	-0,9%		184,4%		-44,5%
2004	-32,6%	-43,3%		5,6%	21,9%	2,3%		-34,9%		149,3%
2005	-44,8%	-73,0%		5,1%	-7,4%	3,3%		-3,9%		-22,9%
2006 e/	9,4%	18,3%		2,2%	22,2%	3,0%		23,8%		

e/ estimación Ley de Ingresos 2006.

Fuente: Elaborado por el Centro de Estudios de las Finanzas Públicas de la H. Cámara de Diputados, con base en datos de Cuenta de la Hacienda Pública Federal 1990-2005 y Ley de Ingresos 2006.

Cuadro 28
Impuesto Especial sobre Producción y Servicios según Actividad 1990-2006
 (porcentaje del PIB)

Año	IEPS	Gasolina	Teléfono	Tabacos	Alcohol	Cerveza	Seguros	Aguas envasadas	Energía eléctrica	Otros
1990	1,5%	0,7%	0,2%	0,2%	0,1%	0,1%	0,0%	0,2%		0,0%
1991	1,3%	0,7%	0,1%	0,2%	0,1%	0,1%	0,0%	0,0%		0,0%
1992	1,8%	1,1%	0,2%	0,2%	0,1%	0,2%				0,0%
1993	1,7%	1,1%	0,2%	0,2%	0,1%	0,2%				0,0%
1994	2,1%	1,5%	0,2%	0,2%	0,1%	0,1%				0,0%
1995	1,5%	0,9%	0,2%	0,2%	0,1%	0,1%				
1996	1,2%	0,8%	0,0%	0,2%	0,1%	0,1%				0,0%
1997	1,4%	1,1%	0,0%	0,1%	0,1%	0,1%				
1998	2,0%	1,6%	0,0%	0,1%	0,1%	0,2%				0,0%
1999	2,3%	1,9%	0,0%	0,1%	0,1%	0,2%				0,0%
2000	1,5%	1,2%	0,0%	0,1%	0,0%	0,2%				0,0%
2001	1,9%	1,5%	0,0%	0,2%	0,1%	0,2%				0,0%
2002	2,2%	1,8%	0,0%	0,2%	0,0%	0,2%		0,0%		0,0%
2003	1,7%	1,3%	0,0%	0,2%	0,1%	0,2%		0,0%		0,0%
2004	1,1%	0,7%	0,0%	0,2%	0,1%	0,2%		0,0%		0,0%
2005	0,6%	0,2%	0,0%	0,2%	0,1%	0,2%		0,0%		0,0%
2006 e/	0,7%	0,2%	0,0%	0,2%	0,1%	0,2%		0,0%		0,0%

e/ estimación Ley de Ingresos 2006.

Fuente: Elaborado por el Centro de Estudios de las Finanzas Públicas de la H. Cámara de Diputados, con base en datos de Cuenta de la Hacienda Pública Federal 1990-2005 y Ley de Ingresos 2006.

Cuadro 29
Impuestos al Comercio Exterior, 1990-2006
(Millones de pesos corrientes y porcentajes)

Año	Total	(%)	Importación	(%)	Exportación	(%)
1990	6.559,70	100,0%	6.461,3	98,5%	98,4	1,5%
1991	9.952,40	100,0%	9.911,4	99,6%	41,0	0,4%
1992	12.922,60	100,0%	12.884,2	99,7%	38,4	0,3%
1993	12.691,10	100,0%	12.660,0	99,8%	31,1	0,2%
1994	12.747,50	100,0%	12.708,1	99,7%	39,4	0,3%
1995	11.208,20	100,0%	11.144,8	99,4%	63,4	0,6%
1996	14.904,30	100,0%	14.854,7	99,7%	49,6	0,3%
1997	18.103,00	100,0%	18.102,6	100,0%	0,4	0,0%
1998	21.489,50	100,0%	21.488,4	100,0%	1,1	0,0%
1999	27.304,00	100,0%	27.302,8	100,0%	1,2	0,0%
2000	32.865,20	100,0%	32.861,4	100,0%	3,8	0,0%
2001	28.902,40	100,0%	28.902,0	100,0%	0,4	0,0%
2002	27.233,30	100,0%	27.233,0	100,0%	0,3	0,0%
2003	26.898,30	100,0%	26.897,8	100,0%	0,5	0,0%
2004	29.521,20	100,0%	29.521,0	100,0%	0,2	0,0%
2005	26.820,80	100,0%	26.820,4	100,0%	0,4	0,0%
2006 e/	21.701,70	100,0%	21.701,7	100,0%	-	0,0%

e/ estimación Ley de Ingresos 2006.

Fuente: Elaborado por el Centro de Estudios de las Finanzas Públicas de la H. Cámara de Diputados, con base en datos de Cuenta de la Hacienda Pública Federal 1990-2005 y Ley de Ingresos 2006.

Cuadro 30
Impuestos al Comercio Exterior, 1990-2006
(Millones de pesos constantes base 2006=100 y variación porcentual real)

Año	Total	Var. %	Importación	Var. %	Exportación	Var. %
1990	50.266,15	20,5%	49.512,1	21,4%	754,0	-16,9%
1991	61.787,37	22,9%	61.532,8	24,3%	254,5	-66,2%
1992	69.857,34	13,1%	69.649,8	13,2%	207,6	-18,4%
1993	62.574,20	-10,4%	62.420,9	-10,4%	153,3	-26,1%
1994	57.943,56	-7,4%	57.764,5	-7,5%	179,1	16,8%
1995	36.951,51	-36,2%	36.742,5	-36,4%	209,0	16,7%
1996	37.582,86	1,7%	37.457,8	1,9%	125,1	-40,2%
1997	38.788,09	3,2%	38.787,2	3,5%	0,9	-99,3%
1998	39.904,69	2,9%	39.902,6	2,9%	2,0	138,3%
1999	44.053,81	10,4%	44.051,9	10,4%	1,9	-5,2%
2000	47.301,92	7,4%	47.296,5	7,4%	5,5	182,5%
2001	39.288,83	-16,9%	39.288,3	-16,9%	0,5	-90,1%
2002	34.612,05	-11,9%	34.611,7	-11,9%	0,4	-29,9%
2003	31.493,28	-9,0%	31.492,7	-9,0%	0,6	53,5%
2004	32.187,67	2,2%	32.187,5	2,2%	0,2	-62,8%
2005	27.732,71	-13,8%	27.732,3	-13,8%	0,4	89,7%
2006 e/	21.701,70	-21,7%	21.701,7	-21,7%	-	

e/ estimación Ley de Ingresos 2006.

Fuente: Elaborado por el Centro de Estudios de las Finanzas Públicas de la H. Cámara de Diputados, con base en datos de Cuenta de la Hacienda Pública Federal 1990-2005 y Ley de Ingresos 2006.

Cuadro 31

Importancia de los Impuestos al Comercio Exterior en los Ingresos Presupuestarios, 1990-2006
(Porcentajes)

Año	Impuestos al Com. Ext. como % de de Ing. Presupuestarios	Impuestos al Com. Ext. como % de Ing. Gob. Federal	Impuestos al Com. Ext. como % de Ing. Tributarios
1990	3,3%	5,2%	7,6%
1991	3,9%	5,6%	9,4%
1992	4,3%	6,0%	9,7%
1993	4,4%	6,5%	8,8%
1994	3,9%	5,8%	7,9%
1995	2,6%	4,0%	6,5%
1996	2,5%	3,8%	6,6%
1997	2,5%	3,6%	5,8%
1998	2,7%	3,9%	5,3%
1999	2,9%	4,0%	5,2%
2000	2,8%	3,8%	5,6%
2001	2,3%	3,1%	4,4%
2002	2,0%	2,8%	3,7%
2003	1,7%	2,4%	3,5%
2004	1,7%	2,3%	3,8%
2005	1,4%	1,9%	3,3%
2006 e/	1,1%	1,6%	2,4%

e/ estimación Ley de Ingresos 2006.

Fuente: Elaborado por el Centro de Estudios de las Finanzas Públicas de la H. Cámara de Diputados, con base en datos de Cuenta de la Hacienda Pública Federal 1990-2005 y Ley de Ingresos 2006.

Cuadro 32
Impuestos al Comercio Exterior, 1990-2006
 (Porcentajes del PIB)

Año	Total	Importación	Exportación
1990	0,9%	0,9%	0,0%
1991	1,0%	1,0%	0,0%
1992	1,1%	1,1%	0,0%
1993	1,0%	1,0%	0,0%
1994	0,9%	0,9%	0,0%
1995	0,6%	0,6%	0,0%
1996	0,6%	0,6%	0,0%
1997	0,6%	0,6%	0,0%
1998	0,6%	0,6%	0,0%
1999	0,6%	0,6%	0,0%
2000	0,6%	0,6%	0,0%
2001	0,5%	0,5%	0,0%
2002	0,4%	0,4%	0,0%
2003	0,4%	0,4%	0,0%
2004	0,4%	0,4%	0,0%
2005	0,3%	0,3%	0,0%
2006 e/	0,3%	0,3%	0,0%

e/ estimación Ley de Ingresos 2006.

Fuente: Elaborado por el Centro de Estudios de las Finanzas Públicas de la H. Cámara de Diputados, con base en datos de Cuenta de la Hacienda Pública Federal 1990-2005 y Ley de Ingresos 2006.

Cuadro 33
Impuesto sobre Tenencia e ISAN, 1990-2006
(Millones de pesos corrientes y porcentajes)

Año	Total	(%)	Tenencia	(%)	ISAN	(%)
1990	1.083,0	100,0%	525,1	48,5%	557,9	51,5%
1991	2.048,9	100,0%	1.128,1	55,1%	920,8	44,9%
1992	3.101,4	100,0%	2.001,6	64,5%	1.099,8	35,5%
1993	3.574,4	100,0%	2.554,2	71,5%	1.020,2	28,5%
1994	4.157,2	100,0%	3.072,9	73,9%	1.084,3	26,1%
1995	3.748,3	100,0%	3.079,9	82,2%	668,4	17,8%
1996	4.224,8	100,0%	4.214,2	99,7%	10,6	0,3%
1997	6.592,9	100,0%	5.743,8	87,1%	849,1	12,9%
1998	8.918,7	100,0%	6.692,9	75,0%	2.225,8	25,0%
1999	11.139,7	100,0%	7.726,8	69,4%	3.412,9	30,6%
2000	13.056,1	100,0%	8.437,4	64,6%	4.618,7	35,4%
2001	14.987,3	100,0%	10.377,9	69,2%	4.609,4	30,8%
2002	16.319,8	100,0%	11.747,4	72,0%	4.572,4	28,0%
2003	16.817,6	100,0%	12.385,4	73,6%	4.432,2	26,4%
2004	18.094,4	100,0%	13.007,8	71,9%	5.086,6	28,1%
2005	20.175,0	100,0%	14.516,4	72,0%	5.658,6	28,0%
2006 e/	20.676,9	100,0%	15.378,2	74,4%	5.298,7	25,6%

e/ estimación Ley de Ingresos 2006.

Fuente: Elaborado por el Centro de Estudios de las Finanzas Públicas de la H. Cámara de Diputados, con base en datos de Cuenta de la Hacienda Pública Federal 1990-2005 y Ley de Ingresos 2006.

Cuadro 34
Impuesto sobre Tenencia e ISAN, 1990-2006
(Millones de pesos constantes base 2006=100 y variación porcentual real)

Año	Total	Var. %	Tenencia	Var. %	ISAN	Var. %
1990	8.298,9	1,4%	4.023,8	6,5%	4.275,1	-2,9%
1991	12.720,2	53,3%	7.003,6	74,1%	5.716,6	33,7%
1992	16.765,6	31,8%	10.820,3	54,5%	5.945,3	4,0%
1993	17.623,8	5,1%	12.593,6	16,4%	5.030,2	-15,4%
1994	18.896,5	7,2%	13.967,8	10,9%	4.928,7	-2,0%
1995	12.357,5	-34,6%	10.153,9	-27,3%	2.203,6	-55,3%
1996	10.653,3	-13,8%	10.626,6	4,7%	26,7	-98,8%
1997	14.126,2	32,6%	12.306,9	15,8%	1.819,3	6706,5%
1998	16.561,5	17,2%	12.428,3	1,0%	4.133,2	127,2%
1999	17.973,4	8,5%	12.466,9	0,3%	5.506,6	33,2%
2000	18.791,3	4,6%	12.143,7	-2,6%	6.647,6	20,7%
2001	20.373,2	8,4%	14.107,3	16,2%	6.265,8	-5,7%
2002	20.741,6	1,8%	14.930,3	5,8%	5.811,3	-7,3%
2003	19.690,5	-5,1%	14.501,2	-2,9%	5.189,3	-10,7%
2004	19.728,8	0,2%	14.182,7	-2,2%	5.546,0	6,9%
2005	20.861,0	5,7%	15.010,0	5,8%	5.851,0	5,5%
2006 e/	20.676,9	-0,9%	15.378,2	2,5%	5.298,7	-9,4%

e/ estimación Ley de Ingresos 2006.

Fuente: Elaborado por el Centro de Estudios de las Finanzas Públicas de la H. Cámara de Diputados, con base en datos de Cuenta de la Hacienda Pública Federal 1990-2005 y Ley de Ingresos 2006.

Cuadro 35
Importancia de la Recaudación de Tenencia e ISAN, 1990-2006
 (Porcentajes)

Año	Tenencia e ISAN como % de Ing. Presupuestarios	Tenencia e ISAN como % de Ing. Gob. Federal	Tenencia e ISAN como % de Ing. Tributarios
1990	0,6%	0,9%	1,3%
1991	0,8%	1,2%	2,0%
1992	1,0%	1,4%	2,3%
1993	1,2%	1,8%	2,5%
1994	1,3%	1,9%	2,6%
1995	0,9%	1,3%	2,2%
1996	0,7%	1,1%	1,9%
1997	0,9%	1,3%	2,1%
1998	1,1%	1,6%	2,2%
1999	1,2%	1,7%	2,1%
2000	1,1%	1,5%	2,2%
2001	1,2%	1,6%	2,3%
2002	1,2%	1,6%	2,2%
2003	1,1%	1,5%	2,2%
2004	1,0%	1,4%	2,3%
2005	1,0%	1,4%	2,5%
2006 e/	1,1%	1,5%	2,3%

e/ estimación Ley de Ingresos 2006.

Fuente: Elaborado por el Centro de Estudios de las Finanzas Públicas de la H. Cámara de Diputados, con base en datos de Cuenta de la Hacienda Pública Federal 1990-2005 y Ley de Ingresos 2006.

Cuadro 36
Impuesto sobre Tenencia e ISAN, 1990-2006
 (Porcentajes del PIB)

Año	Total	Tenencia	ISAN
1990	0,1%	0,1%	0,1%
1991	0,2%	0,1%	0,1%
1992	0,3%	0,2%	0,1%
1993	0,3%	0,2%	0,1%
1994	0,3%	0,2%	0,1%
1995	0,2%	0,2%	0,0%
1996	0,2%	0,2%	0,0%
1997	0,2%	0,2%	0,0%
1998	0,2%	0,2%	0,1%
1999	0,2%	0,2%	0,1%
2000	0,2%	0,2%	0,1%
2001	0,3%	0,2%	0,1%
2002	0,3%	0,2%	0,1%
2003	0,2%	0,2%	0,1%
2004	0,2%	0,2%	0,1%
2005	0,2%	0,2%	0,1%
2006 e/	0,2%	0,2%	0,1%

e/ estimación Ley de Ingresos 2006.

Fuente: Elaborado por el Centro de Estudios de las Finanzas Públicas de la H. Cámara de Diputados, con base en datos de Cuenta de la Hacienda Pública Federal 1990-2005 y Ley de Ingresos 2006.

Cuadro 37
Ingresos de Organismos y Empresas según entidad, 1990-2006
(Millones de pesos corrientes y estructura porcentual)

Año	Ingresos Totales		PEMEX		CFE		IMSS		ISSSTE		OTROS	
	(mdp)	(%)	(mdp)	(%)	(mdp)	(%)	(mdp)	(%)	(mdp)	(%)	(mdp)	(%)
1990	69.232,0	100,0%	25.500,5	36,8%	9.814,6	14,2%	13.645,2	19,7%	2.363,9	3,4%	17.907,8	25,9%
1991	75.866,0	100,0%	25.063,2	33,0%	12.476,4	16,4%	18.845,9	24,8%	3.197,1	4,2%	16.283,4	21,5%
1992	86.009,8	100,0%	25.597,9	29,8%	15.656,7	18,2%	23.686,2	27,5%	3.612,0	4,2%	17.457,0	20,3%
1993	95.910,6	100,0%	27.930,2	29,1%	20.169,9	21,0%	28.859,9	30,1%	4.591,3	4,8%	14.359,3	15,0%
1994	108.415,8	100,0%	32.409,4	29,9%	20.809,3	19,2%	34.908,5	32,2%	4.866,7	4,5%	15.421,9	14,2%
1995	138.738,2	100,0%	49.298,6	35,5%	28.488,7	20,5%	39.072,0	28,2%	7.694,4	5,5%	14.184,5	10,2%
1996	188.156,0	100,0%	73.353,2	39,0%	39.723,2	21,1%	48.422,3	25,7%	10.074,7	5,4%	16.582,6	8,8%
1997	228.437,1	100,0%	85.040,3	37,2%	54.085,5	23,7%	55.703,5	24,4%	13.195,1	5,8%	20.412,7	8,9%
1998	237.870,2	100,0%	82.066,4	34,5%	63.721,8	26,8%	57.277,0	24,1%	15.947,2	6,7%	18.857,8	7,9%
1999	282.335,0	100,0%	101.165,8	35,8%	77.949,3	27,6%	70.917,2	25,1%	19.697,0	7,0%	12.605,7	4,5%
2000	311.651,3	100,0%	100.591,5	32,3%	96.076,2	30,8%	85.598,2	27,5%	21.190,8	6,8%	8.194,6	2,6%
2001	332.531,8	100,0%	103.523,9	31,1%	100.436,5	30,2%	95.462,1	28,7%	23.817,7	7,2%	9.291,6	2,8%
2002	398.147,0	100,0%	150.031,6	37,7%	111.924,5	28,1%	100.682,9	25,3%	24.610,4	6,2%	10.897,6	2,7%
2003	467.604,7	100,0%	175.776,6	37,6%	140.078,3	30,0%	115.819,4	24,8%	26.220,1	5,6%	9.710,3	2,1%
2004	501.103,1	100,0%	190.772,0	38,1%	154.966,3	30,9%	122.684,2	24,5%	29.008,7	5,8%	3.671,9	0,7%
2005	535.311,3	100,0%	185.529,2	34,7%	177.259,8	33,1%	132.636,7	24,8%	39.996,2	7,5%	-110,6	0,0%
2006 e/	613.712,9	100,0%	260.364,0	42,4%	176.820,5	28,8%	141.176,0	23,0%	34.814,9	5,7%	537,5	0,1%

e/ estimación Ley de Ingresos 2006.

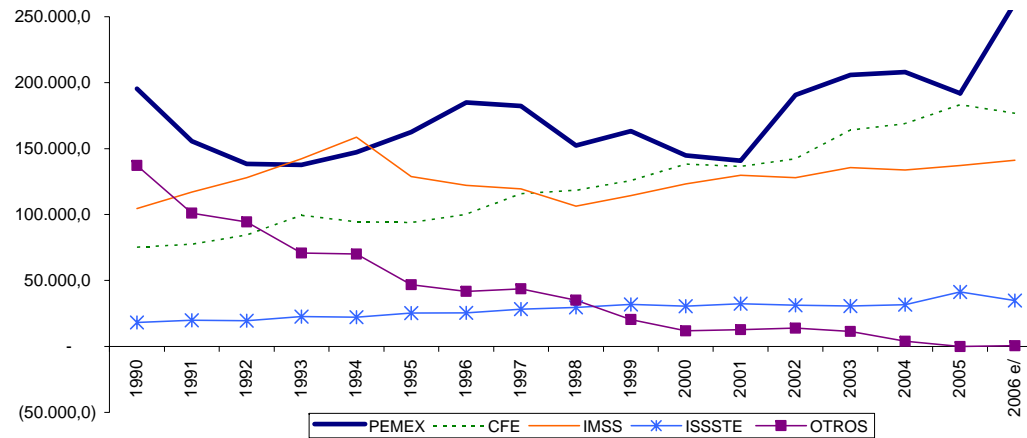
Fuente: Elaborado por el Centro de Estudios de las Finanzas Públicas de la H. Cámara de Diputados, con base en datos de Cuenta de la Hacienda Pública Federal 1990-2005 y Ley de Ingresos 2006.

Cuadro 38
Ingresos de Organismos y Empresas según entidad, 1990-2006
 (Millones de pesos constantes base 2006=100 y variación porcentual real)

Año	Ingresos de Org. y Empresas		PEMEX		CFE		IMSS		ISSSTE		OTROS	
	(mdp)	(Var. %)	(mdp)	(Var. %)	(mdp)	(Var. %)	(mdp)	(Var. %)	(mdp)	(Var. %)	(mdp)	(Var. %)
1990	530.516,1	34,1%	195.407,1	16,2%	75.208,0	9,1%	104.561,4	10,8%	18.114,3	11,4%	137.225,2	-13,5%
1991	470.998,0	-22,2%	155.599,6	-20,4%	77.457,1	3,0%	117.000,8	11,9%	19.848,5	9,6%	101.092,1	-26,3%
1992	464.954,1	-0,6%	138.377,8	-11,1%	84.637,4	9,3%	128.043,5	9,4%	19.525,8	-1,6%	94.369,5	-6,6%
1993	472.892,7	19,1%	137.711,5	-0,5%	99.448,9	17,5%	142.295,4	11,1%	22.637,7	15,9%	70.799,4	-25,0%
1994	492.802,3	10,3%	147.316,4	7,0%	94.588,4	-4,9%	158.676,0	11,5%	22.121,5	-2,3%	70.100,0	-1,0%
1995	457.396,0	-27,8%	162.529,0	10,3%	93.922,3	-0,7%	128.813,7	-18,8%	25.367,1	14,7%	46.763,9	-33,3%
1996	474.456,4	4,8%	184.968,3	13,8%	100.166,5	6,6%	122.102,2	-5,2%	25.404,5	0,1%	41.814,9	-10,6%
1997	489.457,0	27,8%	182.210,2	-1,5%	115.885,4	15,7%	119.352,2	-2,3%	28.272,3	11,3%	43.736,9	4,6%
1998	441.710,5	-40,3%	152.392,3	-16,4%	118.327,5	2,1%	106.359,9	-10,9%	29.613,0	4,7%	35.017,8	-19,9%
1999	455.535,2	-13,6%	163.226,6	7,1%	125.767,8	6,3%	114.421,8	7,6%	31.780,2	7,3%	20.338,7	-41,9%
2000	448.550,6	-3,6%	144.778,4	-11,3%	138.279,7	9,9%	123.199,0	7,7%	30.499,3	-4,0%	11.794,2	-42,0%
2001	452.031,1	2,5%	140.726,5	-2,8%	136.529,6	-1,3%	129.767,6	5,3%	32.376,9	6,2%	12.630,6	7,1%
2002	506.023,3	34,1%	190.682,0	35,5%	142.250,0	4,2%	127.962,5	-1,4%	31.278,5	-3,4%	13.850,3	9,7%
2003	547.484,7	13,9%	205.804,2	7,9%	164.007,6	15,3%	135.604,6	6,0%	30.699,2	-1,9%	11.369,1	-17,9%
2004	546.364,7	-0,3%	208.003,3	1,1%	168.963,5	3,0%	133.765,5	-1,4%	31.628,9	3,0%	4.003,6	-64,8%
2005	553.511,9	-5,2%	191.837,2	-7,8%	183.286,6	8,5%	137.146,3	2,5%	41.356,1	30,8%	(114,4)	-102,9%
2006 e/	613.712,9	38,7%	260.364,0	35,7%	176.820,5	-3,5%	141.176,0	2,9%	34.814,9	-15,8%	537,5	-570,0%

e/ estimación Ley de Ingresos 2006.

Fuente: Elaborado por el Centro de Estudios de las Finanzas Públicas de la H. Cámara de Diputados, con base en datos de Cuenta de la Hacienda Pública Federal 1990-2005 y Ley de Ingresos 2006.



Fuente: Elaborado por el Centro de Estudios de las Finanzas Públicas de la H. Cámara de Diputados, con base en datos de Cuenta de la Hacienda Pública Federal 1990-2005 y Ley de Ingresos 2006, SHCP.

Cuadro 39
Ingresos Ordinarios de Organismos y Empresas, 1990-2006
 (Porcentajes del PIB)

Año	Total	PEMEX	CFE	IMSS	ISSSTE	OTROS
1990	9,4%	3,5%	1,3%	1,9%	0,3%	2,4%
1991	8,0%	2,7%	1,3%	2,0%	0,3%	1,7%
1992	7,7%	2,3%	1,4%	2,1%	0,3%	1,6%
1993	7,6%	2,2%	1,6%	2,3%	0,4%	1,1%
1994	7,6%	2,3%	1,5%	2,5%	0,3%	1,1%
1995	7,5%	2,7%	1,5%	2,1%	0,4%	0,8%
1996	7,4%	2,9%	1,6%	1,9%	0,4%	0,7%
1997	7,2%	2,7%	1,7%	1,8%	0,4%	0,6%
1998	6,2%	2,1%	1,7%	1,5%	0,4%	0,5%
1999	6,1%	2,2%	1,7%	1,5%	0,4%	0,3%
2000	5,7%	1,8%	1,7%	1,6%	0,4%	0,1%
2001	5,7%	1,8%	1,7%	1,6%	0,4%	0,2%
2002	6,4%	2,4%	1,8%	1,6%	0,4%	0,2%
2003	6,8%	2,5%	2,0%	1,7%	0,4%	0,1%
2004	6,5%	2,5%	2,0%	1,6%	0,4%	0,0%
2005	6,4%	2,2%	2,1%	1,6%	0,5%	0,0%
2006 e/	7,0%	3,0%	2,0%	1,6%	0,4%	0,0%

e/ estimación ley de Ingresos 2006.

Fuente: Elaborado por el Centro de Estudios de las Finanzas Públicas de la H. Cámara de Diputados, con base en datos de Cuenta de la Hacienda Pública Federal 1990-2005 y Ley de Ingresos 2006.

www.cefp.gob.mx

Centro de Estudios de las Finanzas Públicas

H. Cámara de Diputados

LX Legislatura

Septiembre de 2006

www.cefp.gob.mx