



***Cámara de Diputados***  
***H. Congreso de la Unión***

**Centro de Estudios de las Finanzas Públicas**

**CEFP/038/2006**

## **ESTADÍSTICAS DE DEUDA PÚBLICA 1990-2005**

“Serie de Cuadernos de Finanzas Públicas 2006”

**11**

**PALACIO LEGISLATIVO DE SAN LÁZARO, SEPTIEMBRE DE 2006.**



## Índice

Presentación .....	2
Relación de Cuadros.....	3
Saldos de la Deuda Bruta.....	3
Costo Financiero de la Deuda Bruta.....	5
Erogaciones para los Programas de Apoyo a Ahorradores y Deudores de la Banca .....	7

## Presentación

El Centro de Estudios de las Finanzas Públicas, en su carácter de órgano de apoyo técnico, institucional y no partidista y en cumplimiento a su función de aportar elementos que apoyen el desarrollo de las tareas legislativas de las comisiones, grupos parlamentarios y diputados en materia de finanzas públicas, pone a su disposición el documento ***“Estadísticas de Deuda Pública 1990-2005”***.

En este documento se presenta información sobre la deuda del sector público presupuestario de la Cuenta Pública Federal, clasificada por su origen interno y externo, así como en su clasificación institucional (Gobierno Federal y entidades y organismos de control directo presupuestario). También se presenta información sobre el costo financiero de la deuda interna y externa y de las erogaciones para los programas de apoyo a ahorradores y deudores de la banca.

La información se presenta en millones de pesos, así como en términos del PIB y en términos reales a precios de 2005. Además, se presentan algunos indicadores de la deuda pública respecto a los ingresos presupuestarios, al gasto público y de la deuda externa con relación a las exportaciones totales, entre otros.

Finalmente, es de mencionar que las series estadísticas de la deuda pública se presentan ordenadas en forma de cuadros y gráficas para el periodo 1990-2005. Por su parte, las estadísticas sobre las erogaciones para los programas de apoyo a ahorradores y deudores de la banca sólo se presentan para el periodo 1995-2005, que es el lapso en que se dan estas operaciones.

## Relación de Cuadros

### Saldos de la Deuda Pública

Cuadro 1. Saldo de la Deuda Bruta del Sector Público Presupuestario, 1990-2005

(Millones de pesos corrientes)

Cuadro 2. Saldo de la Deuda Bruta del Sector Público Presupuestario, 1990-2005

(Como proporción del PIB)

Cuadro 3. Saldo de la Deuda Bruta del Sector Público Presupuestario, 1990-2005

(Millones de pesos constantes, base 2005=100)

Cuadro 4. Saldo de la Deuda Bruta del Sector Público Presupuestario, 1990-2005

(Variación porcentual en términos reales, base 2005=100)

Cuadro 5. Saldo de la Deuda Bruta del Sector Público Presupuestario, 1990-2005

(Como proporción de los ingresos presupuestarios, gasto neto pagado y exportaciones totales)

Cuadro 6. Saldo de la Deuda Bruta del Sector Público Presupuestario por Habitante, 1990-2005

(Pesos constantes por habitante, base 2005=100)

Cuadro 7. Saldo de la Deuda Bruta del Sector Público Presupuestario, 1990-2005

(Estructura porcentual por institución)

Cuadro 8. Saldo de la Deuda Bruta del Sector Público Presupuestario, 1990-2005

(Estructura porcentual por origen)

Cuadro 9. Saldo de la Deuda Bruta del Gobierno Federal, 1990-2005

(Millones de pesos corrientes)

Cuadro 10. Saldo de la Deuda Bruta del Gobierno Federal, 1990-2005

(Como proporción del PIB)

Cuadro 11. Saldo de la Deuda Bruta del Gobierno Federal, 1990-2005

(Millones de pesos constantes, base 2005=100)

Cuadro 12. Saldo de la Deuda Bruta del Gobierno Federal, 1990-2005

(Variación porcentual en términos reales, base 2005=100)

Cuadro 13. Saldo de la Deuda Bruta de los Organismos y Empresas de Control Directo Presupuestario, 1990-2005

(Millones de pesos corrientes)

Cuadro 14. Saldo de la Deuda Bruta de los Organismos y Empresas de Control Directo Presupuestario, 1990-2005

(Como proporción del PIB)

Cuadro 15. Saldo de la Deuda Bruta de los Organismos y Empresas de Control Directo Presupuestario, 1990-2005

(Millones de pesos constantes, base 2005=100)

Cuadro 16. Saldo de la Deuda Bruta de los Organismos y Empresas de Control Directo Presupuestario, 1990-2005

(Variación porcentual en términos reales, base 2005=100)

Cuadro 17. Saldo de la Deuda Bruta de los Organismos y Empresas de Control Directo Presupuestario en Clasificación Administrativa, 1990-2005

(Millones de pesos corrientes)

Cuadro 18. Saldo de la Deuda Bruta de los Organismos y Empresas de Control Directo Presupuestario en Clasificación Administrativa, 1990-2005

(Como proporción del PIB)

Cuadro 19. Saldo de la Deuda Bruta de los Organismos y Empresas de Control Directo Presupuestario en Clasificación Administrativa, 1990-2005

(Millones de pesos constantes, base 2005=100)

Cuadro 20. Saldo de la Deuda Bruta de los Organismos y Empresas de Control Directo Presupuestario en Clasificación Administrativa, 1990-2005

(Variación porcentual en términos reales, base 2005=100)

## **Costo Financiero de la Deuda Pública**

Cuadro 21. Costo Financiero de la Deuda Bruta del Sector Público Presupuestario, 1990-2005

(Millones de pesos corrientes)

Cuadro 22. Costo Financiero de la Deuda Bruta del Sector Público Presupuestario, 1990-2005

(Como proporción del PIB)

Cuadro 23. Costo Financiero de la Deuda Bruta del Sector Público Presupuestario, 1990-2005

(Millones de pesos constantes, base 2005=100)

Cuadro 24. Costo Financiero de la Deuda Bruta del Sector Público Presupuestario, 1990-2005

(Variación porcentual en términos reales, base 2005=100)

Cuadro 25. Costo Financiero de la Deuda Bruta del Sector Público Presupuestario, 1990-2005

(Como proporción de los ingresos presupuestarios, gasto neto pagado y exportaciones totales)

Cuadro 26. Costo Financiero de la Deuda Bruta del Gobierno Federal, 1990-2005

(Millones de pesos corrientes)

Cuadro 27. Costo Financiero de la Deuda Bruta del Gobierno Federal, 1990-2005

(Como proporción del PIB)

Cuadro 28. Costo Financiero de la Deuda Bruta del Gobierno Federal, 1990-2005

(Millones de pesos constantes, base 2005=100)

Cuadro 29. Costo Financiero de la Deuda Bruta del Gobierno Federal, 1990-2005

(Variación porcentual en términos reales, base 2005=100)

Cuadro 30. Costo Financiero de la Deuda Bruta de los Organismos y Empresas de Control Directo Presupuestario, 1990-2005

(Millones de pesos corrientes)

Cuadro 31. Costo Financiero de la Deuda Bruta de los Organismos y Empresas de Control Directo Presupuestario, 1990-2005

(Como proporción del PIB)

Cuadro 32. Costo Financiero de la Deuda Bruta de los Organismos y Empresas de Control Directo Presupuestario, 1990-2005

(Millones de pesos constantes, base 2005=100)

Cuadro 33. Costo Financiero de la Deuda Bruta de los Organismos y Empresas de Control Directo Presupuestario, 1990-2005

(Variación porcentual en términos reales, base 2005=100)

Cuadro 34. Costo Financiero de la Deuda Bruta de los Organismos y Empresas de Control Directo Presupuestario

en Clasificación Administrativa, 1990-2005

(Millones de pesos corrientes)



Cuadro 35. Costo Financiero de la Deuda Bruta de los Organismos y Empresas de Control Directo Presupuestario

en Clasificación Administrativa, 1990-2005

(Como proporción del PIB)

Cuadro 36. Costo Financiero de la Deuda Bruta de los Organismos y Empresas de Control Directo Presupuestario

en Clasificación Administrativa, 1990-2005

(Millones de pesos constantes, base 2005=100)

Cuadro 37. Costo Financiero de la Deuda Bruta de los Organismos y Empresas de Control Directo Presupuestario

en Clasificación Administrativa, 1990-2005

(Variación porcentual en términos reales, base 2005=100)

## **Erogaciones para los Programas de Apoyo a Ahorradores y Deudores de la Banca**

Cuadro 38. Erogaciones para los Programas de Apoyo a Ahorradores y Deudores de la Banca, 1995-2005

(Millones de pesos corrientes)

Cuadro 39. Erogaciones para los Programas de Apoyo a Ahorradores y Deudores de la Banca, 1995-2005

(Como proporción del PIB)

Cuadro 40. Erogaciones para los Programas de Apoyo a Ahorradores y Deudores de la Banca, 1995-2005

(Millones de pesos constantes, base 2005=100)

Cuadro 41. Erogaciones para los Programas de Apoyo a Ahorradores y Deudores de la Banca, 1995-2005

(Variación porcentual en términos reales, base 2005=100)

Cuadro 1

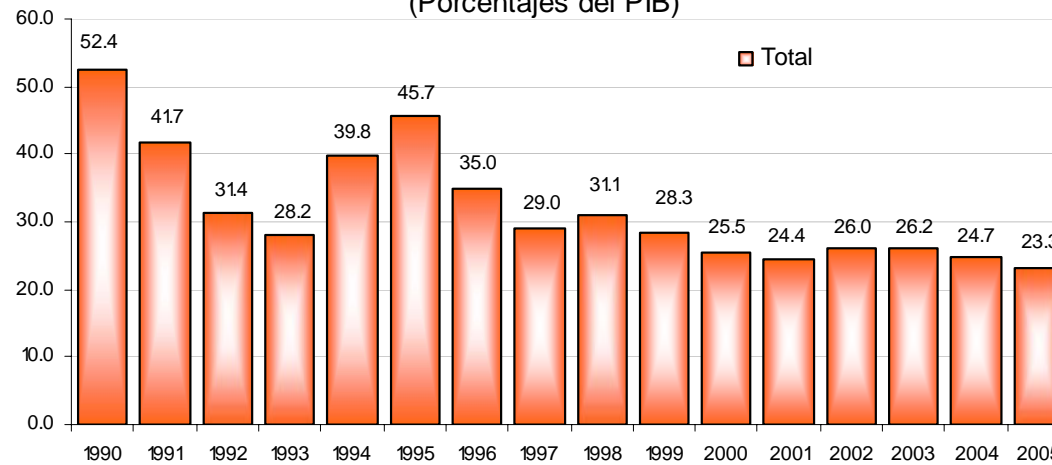
**Saldo de la Deuda Bruta del Sector Público Presupuestario, 1990-2005**  
(Millones de pesos corrientes)

Año	Total	Interna	Externa
1990	385,151.6	168,793.6	216,358.0
1991	394,432.2	165,783.9	228,648.3
1992	352,588.8	143,190.9	209,397.9
1993	353,982.4	143,445.4	210,537.0
1994	565,819.1	195,415.8	370,403.3
1995	841,629.8	180,214.4	661,415.4
1996	884,625.7	211,162.0	673,463.7
1997	920,557.4	295,209.1	625,348.3
1998	1,197,505.3	401,224.8	796,280.5
1999	1,302,247.7	527,258.4	774,989.3
2000	1,401,428.8	691,721.5	709,707.3
2001	1,420,869.0	777,740.0	643,128.9
2002	1,629,720.6	920,988.9	708,731.7
2003	1,808,521.6	1,028,158.2	780,363.4
2004	1,906,451.7	1,112,894.1	793,557.5
2005	1,950,948.8	1,253,497.6	697,451.2

Fuente: Elaborado por el Centro de Estudios de las Finanzas Públicas de la H. Cámara de Diputados, con base en datos de la Cuenta de la Hacienda Pública Federal 1990-2005.

Gráfica 1

**Deuda Pública Presupuestaria 1990-2005**  
(Porcentajes del PIB)



Fuente: Elaborado por el Centro de Estudios de las Finanzas Públicas de la H. Cámara de Diputados, con base en datos de la Cuenta de la Hacienda Pública Federal 1990-2005, e INEGI.

Cuadro 2

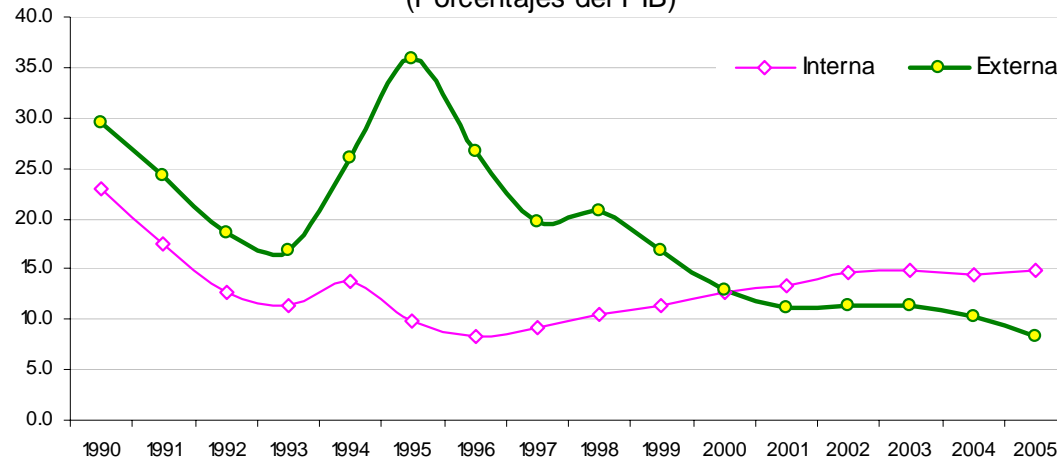
**Saldo de la Deuda Bruta del Sector Público Presupuestario, 1990-2005**  
(Como proporción del P.I.B.)

Año	Total	Interna	Externa
1990	52.4	23.0	29.4
1991	41.7	17.5	24.2
1992	31.4	12.7	18.6
1993	28.2	11.4	16.8
1994	39.8	13.7	26.0
1995	45.7	9.8	35.9
1996	35.0	8.3	26.6
1997	29.0	9.3	19.7
1998	31.1	10.4	20.7
1999	28.3	11.5	16.8
2000	25.5	12.6	12.9
2001	24.4	13.4	11.1
2002	26.0	14.7	11.3
2003	26.2	14.9	11.3
2004	24.7	14.4	10.3
2005	23.3	15.0	8.3

Fuente: Elaborado por el Centro de Estudios de las Finanzas Públicas de la H. Cámara de Diputados, con base en datos de la Cuenta de la Hacienda Pública Federal 1990-2005, e INEGI.

Gráfica 2

**Deuda Pública Interna y Externa 1990-2005**  
(Porcentajes del PIB)



Fuente: Elaborado por el Centro de Estudios de las Finanzas Públicas de la H. Cámara de Diputados, con base en datos de la Cuenta de la Hacienda Pública Federal 1990-2005, e INEGI.

Cuadro 3

**Saldo de la Deuda Bruta del Sector Público Presupuestario, 1990-2005**

(Millones de pesos constantes, base 2005=100)

Año	Total	Interna	Externa
1990	2,854,321.0	1,250,913.1	1,603,407.9
1991	2,368,229.0	995,391.0	1,372,838.0
1992	1,843,359.7	748,612.2	1,094,747.5
1993	1,687,940.6	684,009.4	1,003,931.1
1994	2,487,352.2	859,051.8	1,628,300.4
1995	2,683,470.6	574,599.5	2,108,871.1
1996	2,157,333.1	514,959.9	1,642,373.1
1997	1,907,560.0	611,726.3	1,295,833.8
1998	2,150,574.7	720,551.2	1,430,023.5
1999	2,032,030.7	822,735.3	1,209,295.4
2000	1,950,711.4	962,838.1	987,873.3
2001	1,867,964.7	1,022,466.5	845,498.2
2002	2,003,178.5	1,132,037.7	871,140.8
2003	2,047,841.2	1,164,213.2	883,628.0
2004	2,010,299.8	1,173,515.7	836,784.2
2005	1,950,948.8	1,253,497.6	697,451.2

Fuente: Elaborado por el Centro de Estudios de las Finanzas Públicas de la H. Cámara de Diputados, con base en datos de la Cuenta de la Hacienda Pública Federal 1990-2005, e INEGI.

Cuadro 4

**Saldo de la Deuda Bruta del Sector Público Presupuestario, 1990-2005**  
(Variación porcentual en términos reales, base 2005=100)

Año	Total	Interna	Externa
1990	-6.3	-7.0	-5.7
1991	-17.0	-20.4	-14.4
1992	-22.2	-24.8	-20.3
1993	-8.4	-8.6	-8.3
1994	47.4	25.6	62.2
1995	7.9	-33.1	29.5
1996	-19.6	-10.4	-22.1
1997	-11.6	18.8	-21.1
1998	12.7	17.8	10.4
1999	-5.5	14.2	-15.4
2000	-4.0	17.0	-18.3
2001	-4.2	6.2	-14.4
2002	7.2	10.7	3.0
2003	2.2	2.8	1.4
2004	-1.8	0.8	-5.3
2005	-3.0	6.8	-16.7

Fuente: Elaborado por el Centro de Estudios de las Finanzas Públicas de la H. Cámara de Diputados, con base en datos de la Cuenta de la Hacienda Pública Federal 1990-2005, e INEGI.

Cuadro 5

**Saldo de la Deuda Bruta del Sector Público Presupuestario, 1990-2005**

(Como proporción de los ingresos presupuestarios, gasto neto pagado y exportaciones totales)

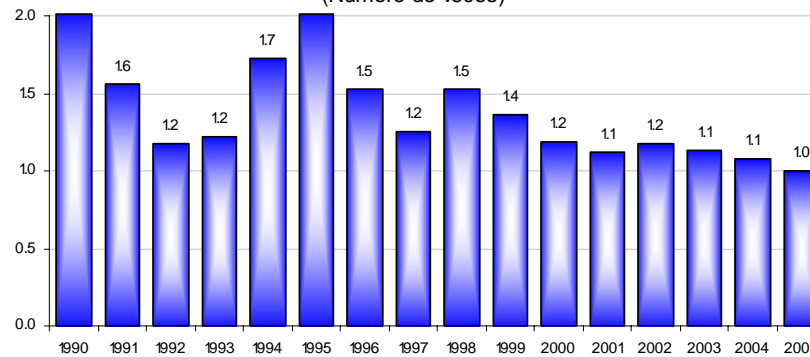
Año	Millones de pesos				Porcentajes		
	Deuda Pública Presupuestaria	Ingresos Presupuestarios	Gasto Neto Pagado	Exportaciones Totales	Deuda Ingresos	Deuda Egresos	Deuda Externa Exportaciones
1990	385,151.6	191,898.2	206,836.4	114,503.6	200.7	186.2	189.0
1991	394,432.2	253,153.3	223,190.1	128,826.3	155.8	176.7	177.5
1992	352,588.8	300,957.0	254,677.0	142,950.4	117.2	138.4	146.5
1993	353,982.4	289,656.8	261,904.0	161,636.9	122.2	135.2	130.3
1994	565,819.1	328,527.0	322,418.9	205,484.6	172.2	175.5	180.3
1995	841,629.8	418,882.6	425,927.1	510,577.9	200.9	197.6	129.5
1996	884,625.7	580,722.0	581,532.9	729,544.4	152.3	152.1	92.3
1997	920,557.4	737,180.9	747,297.7	874,446.3	124.9	123.2	71.5
1998	1,197,505.3	783,045.9	823,503.4	1,073,798.9	152.9	145.4	74.2
1999	1,302,247.7	956,683.1	1,013,904.9	1,303,691.5	136.1	128.4	59.4
2000	1,401,428.8	1,179,918.9	1,238,144.2	1,570,765.4	118.8	113.2	45.2
2001	1,420,869.0	1,271,646.3	1,315,076.4	1,483,392.7	111.7	108.0	43.4
2002	1,629,720.6	1,387,500.4	1,471,327.8	1,555,053.5	117.5	110.8	45.6
2003	1,808,521.6	1,600,589.8	1,642,534.3	1,777,667.4	113.0	110.1	43.9
2004	1,906,451.7	1,771,314.2	1,789,131.4	2,121,745.9	107.6	106.6	37.4
2005	1,950,948.8	1,947,816.3	1,959,720.6	2,329,001.5	100.2	99.6	29.9

Fuente: Elaborado por el Centro de Estudios de las Finanzas Públicas de la H. Cámara de Diputados, con base en datos de la Cuenta de la Hacienda Pública Federal 1990-2005.



Gráfica 3

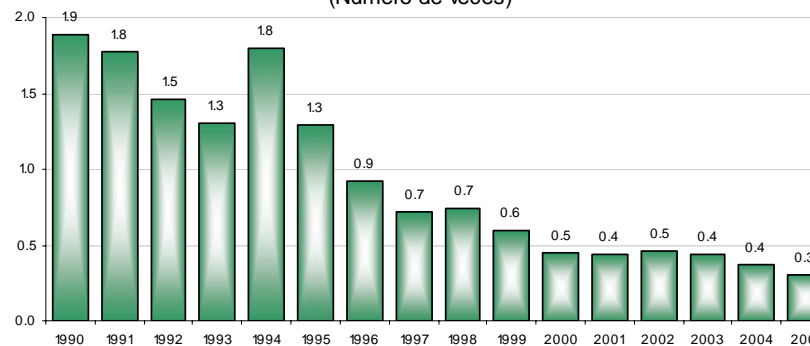
**Deuda frente a Ingresos Presupuestarios**  
(Número de veces)



Fuente: Elaborado por el Centro de Estudios de las Finanzas Públicas de la H. Cámara de Diputados, con base en datos de la Cuenta de la Hacienda Pública Federal 1990-2005.

Gráfica 4

**Deuda Externa frente a Total de Exportaciones**  
(Número de veces)



Fuente: Elaborado por el Centro de Estudios de las Finanzas Públicas de la H. Cámara de Diputados, con base en datos de la Cuenta de la Hacienda Pública Federal 1990-2005, e INEGI.

Cuadro 6

**Saldo de la Deuda Bruta del Sector Público Presupuestario por Habitante, 1990-2005**  
(Pesos constantes por habitante)

Año	Total	Interna	Externa
1990	35,130.3	15,395.9	19,734.3
1991	28,424.2	11,947.0	16,477.2
1992	21,586.3	8,766.5	12,819.8
1993	19,295.2	7,819.1	11,476.1
1994	27,769.7	9,590.8	18,179.0
1995	29,437.5	6,303.3	23,134.2
1996	23,318.9	5,566.3	17,752.7
1997	20,325.5	6,518.1	13,807.4
1998	22,600.1	7,572.2	15,027.9
1999	21,073.5	8,532.3	12,541.2
2000	20,010.7	9,876.9	10,133.8
2001	18,932.8	10,363.2	8,569.6
2002	20,070.4	11,342.2	8,728.2
2003	20,292.7	11,536.5	8,756.1
2004	19,082.1	11,139.2	7,942.9
2005	18,327.1	11,775.3	6,551.8

Fuente: Elaborado por el Centro de Estudios de las Finanzas Públicas de la H. Cámara de Diputados, con base en datos de la Cuenta de la Hacienda Pública Federal 1990-2005, e INEGI.

Cuadro 7

**Saldo de la Deuda Bruta del Sector Público Presupuestario, 1990-2005**  
(Estructura porcentual por institución)

Año	Total	Gobierno Federal	Organismos y Empresas
1990	100.0	91.8	8.2
1991	100.0	91.6	8.4
1992	100.0	89.4	10.6
1993	100.0	89.5	10.5
1994	100.0	88.3	11.7
1995	100.0	88.8	11.2
1996	100.0	88.5	11.5
1997	100.0	88.6	11.4
1998	100.0	89.1	10.9
1999	100.0	90.1	9.9
2000	100.0	90.9	9.1
2001	100.0	91.8	8.2
2002	100.0	92.2	7.8
2003	100.0	92.2	7.8
2004	100.0	92.2	7.8
2005	100.0	92.2	7.8

Fuente: Elaborado por el Centro de Estudios de las Finanzas Públicas de la H. Cámara de Diputados, con base en datos de la Cuenta de la Hacienda Pública Federal 1990-2005.

Cuadro 8

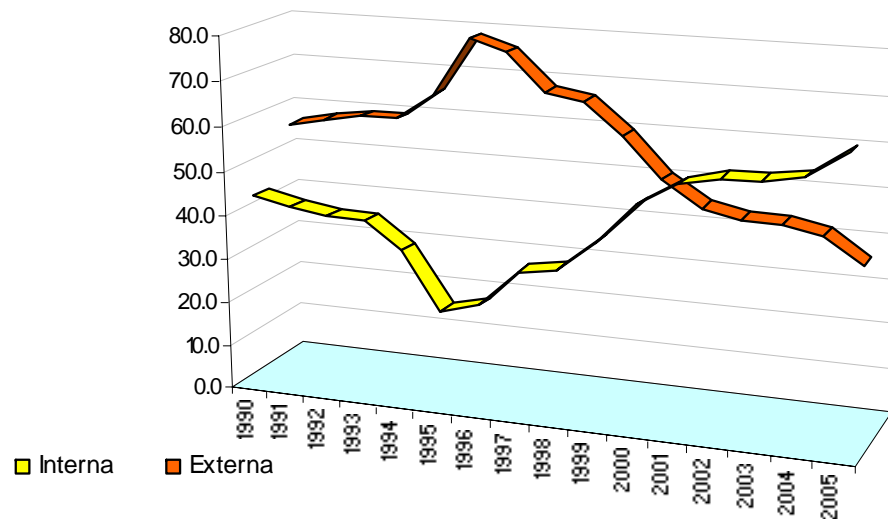
**Saldo de la Deuda Bruta del Sector Público Presupuestario, 1990-2005**  
(Estructura porcentual por origen)

Año	Total	Interna	Externa
1990	100.0	43.8	56.2
1991	100.0	42.0	58.0
1992	100.0	40.6	59.4
1993	100.0	40.5	59.5
1994	100.0	34.5	65.5
1995	100.0	21.4	78.6
1996	100.0	23.9	76.1
1997	100.0	32.1	67.9
1998	100.0	33.5	66.5
1999	100.0	40.5	59.5
2000	100.0	49.4	50.6
2001	100.0	54.7	45.3
2002	100.0	56.5	43.5
2003	100.0	56.9	43.1
2004	100.0	58.4	41.6
2005	100.0	64.3	35.7

Fuente: Elaborado por el Centro de Estudios de las Finanzas Públicas de la H. Cámara de Diputados, con base en datos de la Cuenta de la Hacienda Pública Federal 1990-2005.

Gráfica 5

### Estructura de la Deuda Pública (Porcentajes)



Fuente: Elaborado por el Centro de Estudios de las Finanzas Públicas de la H. Cámara de Diputados, con base en datos de la Cuenta de la Hacienda Pública Federal 1990-2005, e INEGI.

Cuadro 9

**Saldo de la Deuda Bruta del Gobierno Federal, 1990-2005**

(Millones de pesos corrientes)

Año	Total	Interna	Externa
1990	353,572.4	161,081.0	192,491.4
1991	361,294.4	156,927.9	204,366.5
1992	315,353.2	133,480.1	181,873.1
1993	316,705.2	134,773.9	181,931.3
1994	499,603.6	178,960.4	320,643.2
1995	747,445.4	155,360.0	592,085.4
1996	782,792.7	191,832.6	590,960.2
1997	815,534.5	273,655.5	541,878.9
1998	1,067,115.1	378,256.4	688,858.7
1999	1,173,302.2	506,388.7	666,913.5
2000	1,274,478.9	675,106.7	599,372.2
2001	1,304,824.0	763,558.6	541,265.4
2002	1,502,951.4	907,407.7	595,543.7
2003	1,666,766.8	1,011,889.2	654,877.6
2004	1,775,870.4	1,099,206.3	676,664.2
2005	1,871,287.4	1,242,154.1	629,133.4

Fuente: Elaborado por el Centro de Estudios de las Finanzas Públicas de la H. Cámara de Diputados, con base en datos de la Cuenta de la Hacienda Pública Federal 1990-2005.

Cuadro 10

**Saldo de la Deuda Bruta del Gobierno Federal, 1990-2005**  
(Como proporción del P.I.B.)

Año	Total	Interna	Externa
1990	48.1	21.9	26.2
1991	38.2	16.6	21.6
1992	28.1	11.9	16.2
1993	25.2	10.7	14.5
1994	35.1	12.6	22.5
1995	40.6	8.4	32.2
1996	30.9	7.6	23.4
1997	25.7	8.6	17.0
1998	27.7	9.8	17.9
1999	25.5	11.0	14.5
2000	23.2	12.3	10.9
2001	22.5	13.1	9.3
2002	24.0	14.5	9.5
2003	24.2	14.7	9.5
2004	23.0	14.2	8.8
2005	22.3	14.8	7.5

Fuente: Elaborado por el Centro de Estudios de las Finanzas Públicas de la H. Cámara de Diputados, con base en datos de la Cuenta de la Hacienda Pública Federal 1990-2005, e INEGI.

Cuadro 11

**Saldo de la Deuda Bruta del Gobierno Federal, 1990-2005**

(Millones de pesos constantes, base 2005=100)

Año	Total	Interna	Externa
1990	2,620,291.0	1,193,755.8	1,426,535.2
1991	2,169,264.8	942,218.3	1,227,046.5
1992	1,648,689.2	697,843.4	950,845.8
1993	1,510,187.1	642,660.2	867,526.9
1994	2,196,267.4	786,713.5	1,409,553.8
1995	2,383,170.9	495,353.0	1,887,817.9
1996	1,908,993.4	467,821.3	1,441,172.1
1997	1,689,933.6	567,063.3	1,122,870.3
1998	1,916,409.8	679,302.8	1,237,107.0
1999	1,830,823.8	790,170.2	1,040,653.6
2000	1,774,004.2	939,711.2	834,293.0
2001	1,715,404.6	1,003,822.6	711,582.0
2002	1,847,359.5	1,115,344.3	732,015.3
2003	1,887,328.2	1,145,791.3	741,536.8
2004	1,872,605.6	1,159,082.2	713,523.4
2005	1,871,287.4	1,242,154.1	629,133.4

Fuente: Elaborado por el Centro de Estudios de las Finanzas Públicas de la H. Cámara de Diputados, con base en datos de la Cuenta de la Hacienda Pública Federal 1990-2005, e INEGI.



Cuadro 12

**Saldo de la Deuda Bruta del Gobierno Federal, 1990-2005**

(Variación porcentual en términos reales, base 2005=100)

Año	Total	Interna	Externa
1990	4.3	-2.9	11.3
1991	-17.2	-21.1	-14.0
1992	-24.0	-25.9	-22.5
1993	-8.4	-7.9	-8.8
1994	45.4	22.4	62.5
1995	8.5	-37.0	33.9
1996	-19.9	-5.6	-23.7
1997	-11.5	21.2	-22.1
1998	13.4	19.8	10.2
1999	-4.5	16.3	-15.9
2000	-3.1	18.9	-19.8
2001	-3.3	6.8	-14.7
2002	7.7	11.1	2.9
2003	2.2	2.7	1.3
2004	-0.8	1.2	-3.8
2005	-0.1	7.2	-11.8

Fuente: Elaborado por el Centro de Estudios de las Finanzas Públicas de la H. Cámara de Diputados, con base en datos de la Cuenta de la Hacienda Pública Federal 1990-2005, e INEGI.

Cuadro 13

**Saldo de la Deuda Bruta de los Organismos y Empresas  
de Control Directo Presupuestario, 1990-2005**

(Millones de pesos corrientes)

Año	Total	Interna	Externa
1990	31,579.2	7,712.6	23,866.6
1991	33,137.8	8,856.0	24,281.8
1992	37,235.6	9,710.8	27,524.8
1993	37,277.1	8,671.5	28,605.7
1994	66,215.5	16,455.4	49,760.1
1995	94,184.4	24,854.5	69,330.0
1996	101,833.0	19,329.4	82,503.5
1997	105,022.9	21,553.6	83,469.4
1998	130,390.1	22,968.4	107,421.7
1999	128,945.5	20,869.7	108,075.8
2000	126,949.9	16,614.8	110,335.1
2001	116,045.0	14,181.5	101,863.5
2002	126,769.2	13,581.2	113,188.0
2003	141,754.8	16,269.0	125,485.8
2004	130,581.2	13,687.8	116,893.4
2005	79,661.3	11,343.5	68,317.8

Fuente: Elaborado por el Centro de Estudios de las Finanzas Públicas de la H. Cámara de Diputados, con base en datos de la Cuenta de la Hacienda Pública Federal 1990-2005.

Cuadro 14

**Saldo de la Deuda Bruta de los Organismos y Empresas  
de Control Directo Presupuestario, 1990-2005**  
(Como proporción del P.I.B.)

Año	Total	Interna	Externa
1990	4.3	1.0	3.2
1991	3.5	0.9	2.6
1992	3.3	0.9	2.4
1993	3.0	0.7	2.3
1994	4.7	1.2	3.5
1995	5.1	1.4	3.8
1996	4.0	0.8	3.3
1997	3.3	0.7	2.6
1998	3.4	0.6	2.8
1999	2.8	0.5	2.3
2000	2.3	0.3	2.0
2001	2.0	0.2	1.8
2002	2.0	0.2	1.8
2003	2.1	0.2	1.8
2004	1.7	0.2	1.5
2005	1.0	0.1	0.8

Fuente: Elaborado por el Centro de Estudios de las Finanzas Públicas de la H. Cámara de Diputados, con base en datos de la Cuenta de la Hacienda Pública Federal 1990-2005, e INEGI.

Cuadro 15

**Saldo de la Deuda Bruta de los Organismos y Empresas  
de Control Directo Presupuestario, 1990-2005**

(Millones de pesos constantes, base 2005=100)

Año	Total	Interna	Externa
1990	234,030.0	57,157.3	176,872.7
1991	198,964.2	53,172.7	145,791.5
1992	194,670.5	50,768.8	143,901.7
1993	177,753.5	41,349.3	136,404.2
1994	291,084.8	72,338.3	218,746.5
1995	300,299.7	79,246.5	221,053.2
1996	248,339.6	47,138.6	201,201.0
1997	217,626.4	44,662.9	172,963.5
1998	234,164.9	41,248.4	192,916.5
1999	201,206.9	32,565.1	168,641.8
2000	176,707.2	23,126.9	153,580.4
2001	152,560.1	18,643.9	133,916.2
2002	155,818.9	16,693.4	139,125.5
2003	160,513.1	18,421.9	142,091.2
2004	137,694.2	14,433.5	123,260.8
2005	79,661.3	11,343.5	68,317.8

Fuente: Elaborado por el Centro de Estudios de las Finanzas Públicas de la H. Cámara de Diputados, con base en datos de la Cuenta de la Hacienda Pública Federal 1990-2005, e INEGI.

Cuadro 16

**Saldo de la Deuda Bruta de los Organismos y Empresas  
de Control Directo Presupuestario, 1990-2005**  
(Variación porcentual en términos reales, base 2005=100)

Año	Total	Interna	Externa
1990	-56.2	-50.6	-57.8
1991	-15.0	-7.0	-17.6
1992	-2.2	-4.5	-1.3
1993	-8.7	-18.6	-5.2
1994	63.8	74.9	60.4
1995	3.2	9.5	1.1
1996	-17.3	-40.5	-9.0
1997	-12.4	-5.3	-14.0
1998	7.6	-7.6	11.5
1999	-14.1	-21.1	-12.6
2000	-12.2	-29.0	-8.9
2001	-13.7	-19.4	-12.8
2002	2.1	-10.5	3.9
2003	3.0	10.4	2.1
2004	-14.2	-21.7	-13.3
2005	-42.1	-21.4	-44.6

Fuente: Elaborado por el Centro de Estudios de las Finanzas Públicas de la H. Cámara de Diputados, con base en datos de la Cuenta de la Hacienda Pública Federal 1990-2005, e INEGI.

Cuadro 17

**Saldo de la Deuda Bruta de los Organismos y Empresas de Control Directo Presupuestario, en Clasificación Administrativa, 1990-2005**

(Millones de pesos corrientes)

ENTIDAD	1990	1991	1992	1993	1994	1995	1996	1997	1998	1999	2000	2001	2002	2003	2004	2005
<b>TOTAL</b>	<b>31,579.2</b>	<b>33,137.8</b>	<b>37,235.6</b>	<b>37,277.1</b>	<b>66,215.5</b>	<b>94,184.4</b>	<b>101,833.0</b>	<b>105,022.9</b>	<b>130,390.1</b>	<b>128,945.5</b>	<b>126,949.9</b>	<b>116,045.0</b>	<b>126,769.2</b>	<b>141,754.8</b>	<b>130,581.2</b>	<b>79,661.3</b>
PEMEX	23,849.6	25,303.5	28,194.5	27,865.2	49,425.9	73,087.1	78,543.7	83,002.3	105,944.3	105,311.9	104,710.3	94,472.5	103,419.1	112,337.4	99,742.4	48,544.8
CFE 1_/	3,051.8	4,309.6	5,923.4	6,796.6	12,872.6	20,008.2	22,475.2	21,464.2	24,445.9	23,633.6	22,239.5	21,572.5	23,350.1	29,417.4	30,838.8	31,116.5
LUZ Y FUERZA																
PIPSA	124.7	213.3	220.7	218.2	345.8	407.9	425.3	532.4								
FERRONALES 2_/	1,432.6	1,684.4	2,135.3	2,108.8	3,227.3	200.0	388.7	24.1								
CAPUFE	193.0	201.3	204.5	203.6	344.0	481.2										
CONASUPO	959.2	356.1	434.4	58.4												
INMECAFE	75.8	64.0	61.9	26.4												
FERTIMEX	759.2	728.4	60.9													
PROFORMEX																
CONCARRIL	29.1	113.5														
SICARTSA	78.3															
AHMSA	1,025.9															
AZUCAR		163.8														

1/ A partir de 1983 excluye lo correspondiente a Luz y Fuerza del Centro, por constituir operaciones compensadas al interior del Sector Eléctrico.

2\_/ Para efectos de presentación incluye todo el subsector ferroviario, mismo que se fusionó en 1987.

Fuente: Elaborado por el Centro de Estudios de las Finanzas Públicas de la H. Cámara de Diputados, con base en datos de la Cuenta de la Hacienda Pública Federal 1990-2005.

Cuadro 18

**Saldo de la Deuda Bruta de los Organismos y Empresas de Control Directo Presupuestario, en Clasificación Administrativa, 1990-2005**  
(Como proporción del P.I.B.)

ENTIDAD	1990	1991	1992	1993	1994	1995	1996	1997	1998	1999	2000	2001	2002	2003	2004	2005
<b>TOTAL</b>	<b>4.3</b>	<b>3.5</b>	<b>3.3</b>	<b>3.0</b>	<b>4.7</b>	<b>5.1</b>	<b>4.0</b>	<b>3.3</b>	<b>3.4</b>	<b>2.8</b>	<b>2.3</b>	<b>2.0</b>	<b>2.0</b>	<b>2.1</b>	<b>1.7</b>	<b>1.0</b>
PEMEX	3.2	2.7	2.5	2.2	3.5	4.0	3.1	2.6	2.8	2.3	1.9	1.6	1.7	1.6	1.3	0.6
CFE 1_/	3.2	2.7	2.5	2.2	3.5	4.0	3.1	2.6	2.8	2.3	1.9	1.6	1.7	1.6	1.3	0.4
LUZ Y FUERZA	0.4	0.5	0.5	0.5	0.9	1.1	0.9	0.7	0.6	0.5	0.4	0.4	0.4	0.4	0.4	
PIPSA																
FERRONALES 2_/	0.0	0.0	0.0	0.0	0.0	0.0	0.0	0.0								
CAPUFE	0.2	0.2	0.2	0.2	0.2	0.0	0.0	0.0								
CONASUPO	0.0	0.0	0.0	0.0	0.0	0.0										
INMECAFE	0.1	0.0	0.0	0.0												
FERTIMEX	0.0	0.0	0.0	0.0												
PROFORMEX	0.1	0.1	0.0													
CONCARRIL																
SICARTSA	0.0	0.0														
AHMSA	0.0															
DINA	0.1															
AZUCAR		0.0														

1/ A partir de 1983 excluye lo correspondiente a Luz y Fuerza del Centro, por constituir operaciones compensadas al interior del Sector Eléctrico.

2\_/ Para efectos de presentación incluye todo el subsector ferroviario, mismo que se fusionó en 1987.

Fuente: Elaborado por el Centro de Estudios de las Finanzas Públicas de la H. Cámara de Diputados, con base en datos de la Cuenta de la Hacienda Pública Federal 1990-2005.

Cuadro 19

**Saldo de la Deuda Bruta de los Organismos y Empresas de Control Directo Presupuestario, en Clasificación Administrativa, 1990-2005**

(Millones de pesos constantes, base 2005 =100)

ENTIDAD	1990	1991	1992	1993	1994	1995	1996	1997	1998	1999	2000	2001	2002	2003	2004	2005
<b>TOTAL</b>	<b>234,030.0</b>	<b>198,964.2</b>	<b>194,670.5</b>	<b>177,753.5</b>	<b>291,084.8</b>	<b>300,299.7</b>	<b>248,339.6</b>	<b>217,626.4</b>	<b>234,164.9</b>	<b>201,206.9</b>	<b>176,707.2</b>	<b>152,560.1</b>	<b>155,818.9</b>	<b>160,513.0</b>	<b>137,694.2</b>	<b>79,661.3</b>
PEMEX	176,747.1	151,926.0	147,403.1	132,873.2	217,277.1	233,032.5	191,544.1	171,995.6	190,263.1	164,329.0	145,751.0	124,199.6	127,118.1	127,202.9	105,175.6	48,544.8
CFE 1_/	22,616.5	25,875.2	30,968.0	32,409.0	56,588.2	63,794.5	54,810.3	44,477.7	43,901.8	36,877.9	30,956.2	28,360.6	28,700.9	33,310.2	32,518.7	31,116.5
LUZ Y FUERZA																
PIPSA	924.3	1,280.7	1,153.7	1,040.3	1,520.0	1,300.7	1,037.2	1,103.2								
FERRONALES 2_/	10,616.7	10,113.4	11,163.4	10,055.6	14,187.2	637.7	948.0	49.8								
CAPUFE	1,430.4	1,208.6	1,069.2	971.1	1,512.3	1,534.3										
CONASUPO	7,108.2	2,137.8	2,270.9	278.3												
INMECAFE	561.7	384.5	323.8	126.1												
FERTIMEX	5,626.6	4,373.2	318.4													
PROFORMEX																
CONCARRIL	215.3	681.2														
SICARTSA	580.0															
AHMSA	7,603.2															
AZUCAR		983.5														

1/ A partir de 1983 excluye lo correspondiente a Luz y Fuerza del Centro, por constituir operaciones compensadas al interior del Sector Eléctrico.

2\_/ Para efectos de presentación incluye todo el subsector ferroviario, mismo que se fusionó en 1987.

Fuente: Elaborado por el Centro de Estudios de las Finanzas Públicas de la H. Cámara de Diputados, con base en datos de la Cuenta de la Hacienda Pública Federal 1990-2005.



Cuadro 20

**Saldo de la Deuda Bruta de los Organismos y Empresas de Control Directo Presupuestario, en Clasificación Administrativa, 1989-2005**

(Variación porcentual en términos reales, base 2005 =100)

ENTIDAD	1990	1991	1992	1993	1994	1995	1996	1997	1998	1999	2000	2001	2002	2003	2004	2005
<b>TOTAL</b>	<b>-56.2</b>	<b>-15.0</b>	<b>-2.2</b>	<b>-8.7</b>	<b>63.8</b>	<b>3.2</b>	<b>-17.3</b>	<b>-12.4</b>	<b>7.6</b>	<b>-14.1</b>	<b>-12.2</b>	<b>-13.7</b>	<b>2.1</b>	<b>3.0</b>	<b>-14.2</b>	<b>-42.1</b>
PEMEX	-55.8	-14.0	-3.0	-9.9	63.5	7.3	-17.8	-10.2	10.6	-13.6	-11.3	-14.8	2.3	0.1	-17.3	-53.8
CFE 1_/	-15.4	14.4	19.7	4.7	74.6	12.7	-14.1	-18.9	-1.3	-16.0	-16.1	-8.4	1.2	16.1	-2.4	-4.3
LUZ Y FUERZA																
PIPSA	-8.3	38.6	-9.9	-9.8	46.1	-14.4	-20.3	6.4								
FERRONALES 2_/	-12.3	-4.7	10.4	-9.9	41.1	-95.5	48.7	-94.7								
CAPUFE	-15.6	-15.5	-11.5	-9.2	55.7	1.5										
CONASUPO	-78.1	-69.9	6.2	-87.7												
INMECAFE	-22.8	-31.5	-15.8	-61.1												
FERTIMEX	-50.6	-22.3	-92.7													
PROFORMEX																
CONCARRIL	-51.6	216.4														
SICARTSA	-98.5															
AHMSA	-5.2															

1/ A partir de 1983 excluye lo correspondiente a Luz y Fuerza del Centro, por constituir operaciones compensadas al interior del Sector Eléctrico.

2\_/ Para efectos de presentación incluye todo el subsector ferroviario, mismo que se fusionó en 1987.

Fuente: Elaborado por el Centro de Estudios de las Finanzas Públicas de la H. Cámara de Diputados, con base en datos de la Cuenta de la Hacienda Pública Federal 1990-2005.

Cuadro 21

**Costo Financiero de la Deuda del Sector Público Presupuestario, 1990-2005**

(Millones de pesos corrientes)

Año	Total	Programas de Apoyo a Ahorradores y Deudores de la Banca 2/	Intereses, comisiones y gastos		
			Suma	Internos 1_/	Externos
1990	69,285.0		69,285.0	53,198.1	16,087.0
1991	51,653.9		51,653.9	33,902.5	17,751.4
1992	46,159.8		46,159.8	29,833.7	16,326.1
1993	39,043.3		39,043.3	24,297.0	14,746.3
1994	37,862.3		37,862.3	21,188.3	16,674.0
1995	100,160.7	15,000.0	85,160.7	44,639.3	40,521.3
1996	121,872.5	20,500.0	101,372.5	49,163.2	52,209.4
1997	135,050.6	39,786.1	95,264.6	45,828.1	49,436.4
1998	125,430.5	10,106.8	115,323.7	61,463.7	53,860.0
1999	182,458.9	23,792.1	158,666.8	95,633.6	63,033.2
2000	219,626.9	60,517.6	159,109.3	86,570.7	72,538.6
2001	201,289.4	39,850.2	161,439.2	94,933.0	66,506.2
2002	185,392.1	43,982.5	141,409.6	79,806.9	61,602.7
2003	195,755.7	30,411.1	165,344.6	91,601.3	73,743.3
2004	215,050.6	44,935.3	170,115.3	93,506.8	76,608.5
2005	218,681.8	27,455.1	191,226.7	119,110.9	72,115.8

1\_/ A partir de 1990 incluye los intereses que se pagan interinstitucionalmente en el sector público (intereses compensados).

2\_/ Incluye las erogaciones para los programas de apoyo a Vivienda, Banca de Desarrollo, FOBAPROA, FOPYME, FINAPE e IPAB.

Fuente: Elaborado por el Centro de Estudios de las Finanzas Públicas de la H. Cámara de Diputados, con base en datos de la Cuenta de la Hacienda Pública Federal 1990-2005

Cuadro 22

**Costo Financiero de la Deuda del Sector Público Presupuestario, 1990-2005**  
(Como proporción del P.I.B.)

Año	Total	Programas de	Intereses, comisiones y gastos		
		Apoyo a Ahorradores y Deudores de la Banca 2/	Suma	Internos 1_/	Externos
1990	9.4		9.4	7.2	2.2
1991	5.5		5.5	3.6	1.9
1992	4.1		4.1	2.7	1.5
1993	3.1		3.1	1.9	1.2
1994	2.7		2.7	1.5	1.2
1995	5.4	0.8	4.6	2.4	2.2
1996	4.8	0.8	4.0	1.9	2.1
1997	4.2	1.3	3.0	1.4	1.6
1998	3.3	0.3	3.0	1.6	1.4
1999	4.0	0.5	3.4	2.1	1.4
2000	4.0	1.1	2.9	1.6	1.3
2001	3.5	0.7	2.8	1.6	1.1
2002	3.0	0.7	2.3	1.3	1.0
2003	2.8	0.4	2.4	1.3	1.1
2004	2.8	0.6	2.2	1.2	1.0
2005	2.6	0.3	2.3	1.4	0.9

1\_/ A partir de 1990 incluye los intereses que se pagan interinstitucionalmente en el sector público (intereses compensados).

2\_/ Incluye las erogaciones para los programas de apoyo a Vivienda, Banca de Desarrollo, FOBAPROA, FOPYME, FINAPE e IPAB.

Fuente: Elaborado por el Centro de Estudios de las Finanzas Públicas de la H. Cámara de Diputados, con base en datos de la Cuenta de la Hacienda Pública Federal 1990-2005, e INEGI.

Cuadro 23

**Costo Financiero de la Deuda del Sector Público Presupuestario, 1990-2005**

(Millones de pesos constantes, base 2005=100)

Año	Total	Programas de Apoyo a Ahorradores y Deudores de la Banca 2/	Intereses, comisiones y gastos		
			Suma	Internos 1_/	Externos
1990	513,464.6		513,464.6	394,245.7	119,218.8
1991	310,137.7		310,137.7	203,555.8	106,581.8
1992	241,326.5		241,326.5	155,972.7	85,353.9
1993	186,175.3		186,175.3	115,858.7	70,316.6
1994	166,443.3		166,443.3	93,144.0	73,299.3
1995	319,354.4	47,826.3	271,528.1	142,328.9	129,199.1
1996	297,210.0	49,993.3	247,216.7	119,894.0	127,322.8
1997	279,849.1	82,443.9	197,405.2	94,964.0	102,441.2
1998	225,258.1	18,150.6	207,107.5	110,381.5	96,726.0
1999	284,709.3	37,125.3	247,584.1	149,226.9	98,357.2
2000	305,708.5	84,237.2	221,471.4	120,501.6	100,969.7
2001	264,627.8	52,389.6	212,238.2	124,805.0	87,433.3
2002	227,875.5	54,061.3	173,814.3	98,095.0	75,719.2
2003	221,659.8	34,435.4	187,224.5	103,722.8	83,501.7
2004	226,764.8	47,383.0	179,381.8	98,600.3	80,781.5
2005	218,681.8	27,455.1	191,226.7	119,110.9	72,115.8

1\_/ A partir de 1990 incluye los intereses que se pagan interinstitucionalmente en el sector público (intereses compensados).

2\_/ Incluye el costo financiero de los programas de apoyo a Vivienda, Banca de Desarrollo, FOBAPROA, FOPYME, FINAPE e IPAB.

Fuente: Elaborado por el Centro de Estudios de las Finanzas Públicas de la H. Cámara de Diputados, con base en datos de la Cuenta de la Hacienda Pública Federal 1990-2005, e INEGI.

Cuadro 24

**Costo Financiero de la Deuda del Sector Público Presupuestario, 1990-2005**

(Variación porcentual en términos reales, base 2005=100)

Año	Total	Programas de Apoyo a Ahorradores y Deudores de la Banca 2/	Intereses, comisiones y gastos		
			Suma	Internos 1_/	Externos
1990	-23.0		-23.0	-20.9	-29.5
1991	-39.6		-39.6	-48.4	-10.6
1992	-22.2		-22.2	-23.4	-19.9
1993	-22.9		-22.9	-25.7	-17.6
1994	-10.6		-10.6	-19.6	4.2
1995	91.9	n.a.	63.1	52.8	76.3
1996	-6.9	4.5	-9.0	-15.8	-1.5
1997	-5.8	64.9	-20.1	-20.8	-19.5
1998	-19.5	-78.0	4.9	16.2	-5.6
1999	26.4	104.5	19.5	35.2	1.7
2000	7.4	126.9	-10.5	-19.2	2.7
2001	-13.4	-37.8	-4.2	3.6	-13.4
2002	-13.9	3.2	-18.1	-21.4	-13.4
2003	-2.7	-36.3	7.7	5.7	10.3
2004	2.3	37.6	-4.2	-4.9	-3.3
2005	-3.6	-42.1	6.6	20.8	-10.7

n.a. No aplica.

1\_/ A partir de 1990 incluye los intereses que se pagan interinstitucionalmente en el sector público (intereses compensados).

2\_/ Incluye el costo financiero de los programas de apoyo a Vivienda, Banca de Desarrollo, FOBAPROA, FOPYME, FINAPE e IPAB.

Fuente: Elaborado por el Centro de Estudios de las Finanzas Públicas de la H. Cámara de Diputados, con base en datos de la Cuenta de la Hacienda Pública Federal 1990-2005, e INEGI.

Cuadro 25

**Costo Financiero de la Deuda Bruta del Sector Público Presupuestario, 1990-2005**

(Como proporción de los ingresos presupuestarios, gastos neto pagado y exportaciones totales)

Año	Millones de pesos						Porcentajes		
	Costo Financiero			Ingresos Presupuestarios	Gasto Neto Pagado	Exportaciones Totales	Costo Neto	Costo Neto	Costo Neto Externo
	Bruto	Intereses Compensados	Neto 1/				Ingresos	Egresos	Exportaciones
1990	69,285.0	7,201.3	67,242.0	191,898.2	206,836.4	114,503.6	35.0	32.5	14.0
1991	51,653.9	4,854.8	48,260.4	253,153.3	223,190.1	128,826.3	19.1	21.6	13.8
1992	46,159.8	4,332.9	43,103.3	300,957.0	254,677.0	142,950.4	14.3	16.9	11.4
1993	39,043.3	4,463.0	35,319.9	289,656.8	261,904.0	161,636.9	12.2	13.5	9.1
1994	37,862.3	5,823.3	34,744.1	328,527.0	322,418.9	205,484.6	10.6	10.8	8.1
1995	100,160.7	14,492.4	83,621.2	418,882.6	425,927.1	510,577.9	20.0	19.6	7.9
1996	121,872.5	16,177.3	109,600.1	580,722.0	581,532.9	729,544.4	18.9	18.8	7.2
1997	135,050.6	15,962.9	123,815.8	737,180.9	747,297.7	874,446.3	16.8	16.6	5.7
1998	125,430.5	15,553.1	108,911.5	783,045.9	823,503.4	1,073,798.9	13.9	13.2	5.0
1999	182,458.9	19,512.1	163,711.7	956,683.1	1,013,904.9	1,303,691.5	17.1	16.1	4.8
2000	219,626.9	24,556.1	201,015.0	1,179,918.9	1,238,144.2	1,570,765.4	17.0	16.2	4.6
2001	201,289.4	21,235.7	188,060.6	1,271,646.3	1,315,076.4	1,483,392.7	14.8	14.3	4.5
2002	185,392.1	19,831.4	178,374.1	1,387,500.4	1,471,327.8	1,555,053.5	12.9	12.1	4.0
2003	195,755.7	31,206.5	190,753.6	1,600,589.8	1,642,534.3	1,777,667.4	11.9	11.6	4.1
2004	215,050.6	32,051.8	206,829.2	1,771,314.2	1,789,131.4	2,121,745.9	11.7	11.6	3.6
2005	218,681.8	37,742.6	210,185.4	1,947,816.3	1,959,720.6	2,329,001.5	10.8	10.7	3.1

1/ Excluye los intereses compensados

Fuente: Elaborado por el Centro de Estudios de las Finanzas Públicas de la H. Cámara de Diputados, con base en datos de la Cuenta de la Hacienda Pública Federal 1990-2005.

Cuadro 26

**Costo Financiero de la Deuda del Gobierno Federal, 1990-2005**

(Millones de pesos corrientes)

Año	Total <sup>1_/2_/</sup>	Interno <sup>1_/2_/</sup>	Externo
1990	62,083.7	49,639.3	12,444.4
1991	46,799.1	31,203.0	15,596.1
1992	41,826.9	27,698.5	14,128.4
1993	34,580.3	22,168.9	12,411.4
1994	32,039.0	18,725.8	13,313.2
1995	70,668.3	37,405.9	33,262.4
1996	85,195.3	40,191.3	45,003.9
1997	79,301.6	38,155.2	41,146.4
1998	99,770.6	55,477.5	44,293.1
1999	139,154.7	88,780.4	50,374.3
2000	134,553.2	79,358.4	55,194.8
2001	140,203.5	91,647.9	48,555.6
2002	121,578.2	77,267.2	44,311.0
2003	134,138.1	81,569.7	52,568.4
2004	138,063.5	85,730.4	52,333.0
2005	153,484.1	103,626.4	49,857.8

1\_/ No incluye el costo financiero de los programas de Apoyo Financiero y Apoyo a Deudores.

2\_/ A partir de 1990, incluye los intereses que se pagan interinstitucionalmente en el sector público (intereses compensados).

Fuente: Elaborado por el Centro de Estudios de las Finanzas Públicas de la H. Cámara de Diputados, con base en datos de la Cuenta de la Hacienda Pública Federal 1990-2005.

Cuadro 27

**Costo Financiero de la Deuda del Gobierno Federal, 1990-2005**

(Como proporción del P.I.B.)

Año	Total 1_/ 2_/	Interno 1_/ 2_/	Externo
1990	8.4	6.8	1.7
1991	5.0	3.3	1.7
1992	3.7	2.5	1.3
1993	2.8	1.8	1.0
1994	2.3	1.3	0.9
1995	3.8	2.0	1.8
1996	3.4	1.6	1.8
1997	2.5	1.2	1.3
1998	2.6	1.4	1.2
1999	3.0	1.9	1.1
2000	2.4	1.4	1.0
2001	2.4	1.6	0.8
2002	1.9	1.2	0.7
2003	1.9	1.2	0.8
2004	1.8	1.1	0.7
2005	1.8	1.2	0.6

1\_/ No incluye el costo financiero de los programas de Apoyo Financiero y Apoyo a Deudores.

2\_/ A partir de 1990, incluye los intereses que se pagan interinstitucionalmente en el sector público (intereses compensados).

Fuente: Elaborado por el Centro de Estudios de las Finanzas Públicas de la H. Cámara de Diputados, con base en datos de la Cuenta de la Hacienda Pública Federal 1990-2005, e INEGI.



Cuadro 28

**Costo Financiero de la Deuda del Gobierno Federal, 1990-2005**

(Millones de pesos constantes, base 2005=100)

Año	Total <sup>1_/2_</sup>	Interno <sup>1_/2_</sup>	Externo
1990	460,096.3	367,871.8	92,224.4
1991	280,988.7	187,347.3	93,641.4
1992	218,674.0	144,809.7	73,864.3
1993	164,893.8	105,711.1	59,182.7
1994	140,843.9	82,318.8	58,525.2
1995	225,320.2	119,265.7	106,054.5
1996	207,765.3	98,014.5	109,750.8
1997	164,327.2	79,064.4	85,262.8
1998	179,176.0	99,630.9	79,545.1
1999	217,137.4	138,533.2	78,604.2
2000	187,290.6	110,462.5	76,828.1
2001	184,320.4	120,486.2	63,834.3
2002	149,438.4	94,973.3	54,465.1
2003	151,888.4	92,363.7	59,524.7
2004	145,584.0	90,400.3	55,183.7
2005	153,484.1	103,626.4	49,857.8

1\_/ No incluye el costo financiero de los programas de Apoyo Financiero y Apoyo a Deudores.

2\_/ A partir de 1990, incluye los intereses que se pagan interinstitucionalmente en el sector público (intereses compensados).

Fuente: Elaborado por el Centro de Estudios de las Finanzas Públicas de la H. Cámara de Diputados, con base en datos de la Cuenta de la Hacienda Pública Federal 1990-2005, e INEGI.

Cuadro 29

**Costo Financiero de la Deuda del Gobierno Federal, 1990-2005**

(Variación porcentual en términos reales, base 2005=100)

Año	Total <sup>1_/2_</sup>	Interno <sup>1_/2_</sup>	Externo
1990	-23.0	-21.5	-28.4
1991	-38.9	-49.1	1.5
1992	-22.2	-22.7	-21.1
1993	-24.6	-27.0	-19.9
1994	-14.6	-22.1	-1.1
1995	60.0	44.9	81.2
1996	-7.8	-17.8	3.5
1997	-20.9	-19.3	-22.3
1998	9.0	26.0	-6.7
1999	21.2	39.0	-1.2
2000	-13.7	-20.3	-2.3
2001	-1.6	9.1	-16.9
2002	-18.9	-21.2	-14.7
2003	1.6	-2.7	9.3
2004	-4.2	-2.1	-7.3
2005	5.4	14.6	-9.7

1\_/ No incluye el costo financiero de los programas de Apoyo Financiero y Apoyo a Deudores.

2\_/ A partir de 1990, incluye los intereses que se pagan interinstitucionalmente en el sector público (intereses compensados).

Fuente: Elaborado por el Centro de Estudios de las Finanzas Públicas de la H. Cámara de Diputados, con base en datos de la Cuenta de la Hacienda Pública Federal 1990-2005, e INEGI.

Cuadro 30

**Costo Financiero de los Organismos y Empresas  
de Control Directo Presupuestario, 1990-2005**  
(Millones de pesos corrientes)

Año	Total	Interno	Externo
1990	7,201.3	3,558.8	3,642.5
1991	4,854.8	2,699.6	2,155.3
1992	4,332.9	2,135.2	2,197.7
1993	4,463.0	2,128.1	2,334.9
1994	5,823.3	2,462.5	3,360.8
1995	14,492.4	7,233.4	7,259.0
1996	16,177.3	8,971.8	7,205.5
1997	15,962.9	7,672.9	8,290.0
1998	15,553.1	5,986.2	9,566.9
1999	19,512.1	6,853.2	12,658.9
2000	24,556.1	7,212.3	17,343.8
2001	21,235.7	3,285.1	17,950.6
2002	19,831.4	2,539.7	17,291.7
2003	31,206.5	10,031.6	21,174.9
2004	32,051.8	7,776.4	24,275.4
2005	37,742.6	15,484.6	22,258.0

Fuente: Elaborado por el Centro de Estudios de las Finanzas Públicas de la H. Cámara de Diputados, con base en datos de la Cuenta de la Hacienda Pública Federal 1990-2005.

Cuadro 31

**Costo Financiero de los Organismos y Empresas  
de Control Directo Presupuestario, 1990-2005**

(Como proporción del P.I.B.)

Año	Total	Interno	Externo
1990	1.0	0.5	0.5
1991	0.5	0.3	0.2
1992	0.4	0.2	0.2
1993	0.4	0.2	0.2
1994	0.4	0.2	0.2
1995	0.8	0.4	0.4
1996	0.6	0.4	0.3
1997	0.5	0.2	0.3
1998	0.4	0.2	0.2
1999	0.4	0.1	0.3
2000	0.4	0.1	0.3
2001	0.4	0.1	0.3
2002	0.3	0.0	0.3
2003	0.5	0.1	0.3
2004	0.4	0.1	0.3
2005	0.5	0.2	0.3

Fuente: Elaborado por el Centro de Estudios de las Finanzas Públicas de la H. Cámara de Diputados, con base en datos de la Cuenta de la Hacienda Pública Federal 1990-2005, e INEGI.

Cuadro 32

**Costo Financiero de los Organismos y Empresas  
de Control Directo Presupuestario, 1990-2005**

(Millones de pesos constantes, base 2005=100)

Año	Total	Interno	Externo
1990	53,368.3	26,373.9	26,994.4
1991	29,149.0	16,208.6	12,940.5
1992	22,652.5	11,163.0	11,489.6
1993	21,281.5	10,147.7	11,133.8
1994	25,599.4	10,825.2	14,774.2
1995	46,207.8	23,063.2	23,144.6
1996	39,451.4	21,879.5	17,571.9
1997	33,078.0	15,899.6	17,178.4
1998	27,931.5	10,750.6	17,180.9
1999	30,446.7	10,693.8	19,753.0
2000	34,180.7	10,039.1	24,141.6
2001	27,917.8	4,318.8	23,599.0
2002	24,375.9	3,121.7	21,254.2
2003	35,336.0	11,359.0	23,977.0
2004	33,797.8	8,200.0	25,597.8
2005	37,742.6	15,484.6	22,258.0

Fuente: Elaborado por el Centro de Estudios de las Finanzas Públicas de la H. Cámara de Diputados, con base en datos de la Cuenta de la Hacienda Pública Federal 1990-2005, e INEGI.

Cuadro 33

**Costo Financiero de los Organismos y Empresas  
de Control Directo Presupuestario, 1990-2005**

(Variación porcentual en términos reales, base 2005=100)

Año	Total	Interno	Externo
1990	-23.6	-10.8	-33.0
1991	-45.4	-38.5	-52.1
1992	-22.3	-31.1	-11.2
1993	-6.1	-9.1	-3.1
1994	20.3	6.7	32.7
1995	80.5	113.1	56.7
1996	-14.6	-5.1	-24.1
1997	-16.2	-27.3	-2.2
1998	-15.6	-32.4	0.0
1999	9.0	-0.5	15.0
2000	12.3	-6.1	22.2
2001	-18.3	-57.0	-2.2
2002	-12.7	-27.7	-9.9
2003	45.0	263.9	12.8
2004	-4.4	-27.8	6.8
2005	11.7	88.8	-13.0

Fuente: Elaborado por el Centro de Estudios de las Finanzas Públicas de la H. Cámara de Diputados, con base en datos de la Cuenta de la Hacienda Pública Federal 1990-2005, e INEGI.

Cuadro 34

**Costo Financiero de la Deuda de los Organismos y Empresas de Control Directo Presupuestario, en Clasificación Administrativa, 1990-2005**

(Millones de pesos corrientes)

Organismos y Empresas	1990	1991	1992	1993	1994	1995	1996	1997	1998	1999	2000	2001	2002	2003	2004	2005
<b>TOTAL</b>	<b>7,201.3</b>	<b>4,854.8</b>	<b>4,332.9</b>	<b>4,463.0</b>	<b>5,823.3</b>	<b>14,492.4</b>	<b>16,177.3</b>	<b>15,962.9</b>	<b>15,553.1</b>	<b>19,512.1</b>	<b>24,556.1</b>	<b>21,235.7</b>	<b>19,831.4</b>	<b>31,206.5</b>	<b>32,051.8</b>	<b>37,742.6</b>
PEMEX	5,395.5	3,685.4	3,383.8	3,301.6	4,410.4	11,189.7	13,309.7	13,198.3	12,624.8	14,513.8	19,136.8	14,827.8	13,686.0	24,212.3	26,180.7	31,158.2
CFE	331.2	395.6	593.2	937.9	849.8	2,810.5	2,631.2	2,487.8	2,461.7	4,759.3	5,343.0	6,407.9	6,145.4	6,994.2	5,871.2	6,584.4
FERRONALES 1_/	118.2	167.6	200.6	168.5	527.3	395.8	140.7	243.5	58.5	43.6						
ISSSTE									307.7	195.4	76.3					
PIPSA	20.8	26.5	23.9	20.5	18.3	57.6	51.2	33.3	100.3							
CAPUFE	15.7	19.1	17.2	14.2	16.1	38.7	44.5									
CONASUPO	282.4	110.1	27.1	20.3	1.4											
INMECAFE	21.1	1.1	0.6													
FERTIMEX	356.5	202.0	79.3													
AZUCAR	0.3	46.1	7.2													
IMSS	367.8	198.8														
CONCARRIL	8.0	2.6														
PROFORMEX	0.1															
SICARTSA	161.9															
AHMSA	121.7															

1\_/ Incluye todo el subsector ferroviario.

Fuente: Elaborado por el Centro de Estudios de las Finanzas Públicas de la H. Cámara de Diputados con base en datos de la Cuenta de la Hacienda Pública Federal 1990-2005.

Cuadro 35

**Costo Financiero de la Deuda de los Organismos y Empresas de Control Directo Presupuestario, en Clasificación Administrativa, 1990-2005**

(Como proporción del P.I.B.)

Organismos y Empresas	1990	1991	1992	1993	1994	1995	1996	1997	1998	1999	2000	2001	2002	2003	2004	2005
<b>TOTAL</b>	<b>1.0</b>	<b>0.5</b>	<b>0.4</b>	<b>0.4</b>	<b>0.4</b>	<b>0.8</b>	<b>0.6</b>	<b>0.5</b>	<b>0.4</b>	<b>0.4</b>	<b>0.4</b>	<b>0.4</b>	<b>0.3</b>	<b>0.5</b>	<b>0.4</b>	<b>0.5</b>
PEMEX	0.7	0.4	0.3	0.3	0.3	0.6	0.5	0.4	0.3	0.3	0.3	0.3	0.2	0.4	0.3	0.4
CFE	0.0	0.0	0.1	0.1	0.1	0.2	0.1	0.1	0.1	0.1	0.1	0.1	0.1	0.1	0.1	0.1
FERRONALES 1_/	0.0	0.0	0.0	0.0	0.0	0.0	0.0	0.0	0.0	0.0	0.0	0.0	0.0	0.0	0.0	0.0
ISSSTE									0.0	0.0	0.0					
PIPSA	0.0	0.0	0.0	0.0	0.0	0.0	0.0	0.0	0.0							
CAPUFE	0.0	0.0	0.0	0.0	0.0	0.0	0.0									
CONASUPO	0.0	0.0	0.0	0.0												
INMECAFE	0.0	0.0	0.0													
FERTIMEX	0.0	0.0	0.0													
AZUCAR	0.0	0.0	0.0													
IMSS	0.1	0.0														
CONCARRIL	0.0	0.0														
PROFORMEX	0.0															
SICARTSA	0.0															
AHMSA	0.0															

1\_/ Incluye todo el subsector ferroviario.

Fuente: Elaborado por el Centro de Estudios de las Finanzas Públicas de la H. Cámara de Diputados con base en datos de la Cuenta de la Hacienda Pública Federal 1990-2005, e INEGI.



Cuadro 36

**Costo Financiero de la Deuda de los Organismos y Empresas de Control Directo Presupuestario, en Clasificación Administrativa, 1990-2005**

(Millones de pesos constantes, base 2005=100)

Organismos y Empresas	1990	1991	1992	1993	1994	1995	1996	1997	1998	1999	2000	2001	2002	2003	2004	2005
<b>TOTAL</b>	<b>53,368.3</b>	<b>29,149.0</b>	<b>22,652.5</b>	<b>21,281.5</b>	<b>25,599.4</b>	<b>46,207.8</b>	<b>39,451.4</b>	<b>33,078.0</b>	<b>27,931.5</b>	<b>30,446.7</b>	<b>34,180.7</b>	<b>27,917.8</b>	<b>24,375.9</b>	<b>35,336.0</b>	<b>33,797.8</b>	<b>37,742.6</b>
PEMEX	39,985.3	22,127.5	17,690.6	15,743.6	19,388.1	35,677.6	32,458.3	27,349.2	22,672.6	22,647.4	26,637.4	19,493.6	16,822.2	27,416.3	27,606.8	31,158.2
CFE	2,454.8	2,375.5	3,101.4	4,472.5	3,735.7	8,961.1	6,416.6	5,155.1	4,420.9	7,426.4	7,437.2	8,424.2	7,553.6	7,919.7	6,191.0	6,584.4
FERRONALES 1/	876.3	1,006.1	1,048.6	803.4	2,318.2	1,262.0	343.2	504.7	105.1	68.0						
ISSSTE									552.7	304.9	106.2					
PIPSA	153.8	159.3	125.2	97.7	80.6	183.8	124.9	69.0	180.1							
CAPUFE	116.5	114.7	89.7	67.6	70.6	123.4	108.4									
CONASUPO	2,093.2	660.9	141.5	96.7	6.2											
INMECAFE	156.4	6.3	3.1													
FERTIMEX	2,642.3	1,213.0	414.5													
AZUCAR	2.6	276.7	37.9													
IMSS	2,726.1	1,193.6														
CONCARRIL	59.4	15.3														
PROFORMEX	0.5															
SICARTSA	1,199.6															
AHMSA	901.7															

1/ Incluye todo el subsector ferroviario.

Fuente: Elaborado por el Centro de Estudios de las Finanzas Públicas de la H. Cámara de Diputados con base en datos de la Cuenta de la Hacienda Pública Federal 1990-2005, e INEGI.

Cuadro 37

**Costo Financiero de la Deuda de los Organismos y Empresas de Control Directo Presupuestario, en Clasificación Administrativa, 1990-2005**

(Variación porcentual en términos reales, base 2005=100)

Organismos y Empresas	1990	1991	1992	1993	1994	1995	1996	1997	1998	1999	2000	2001	2002	2003	2004	2005
<b>TOTAL</b>	<b>-23.6</b>	<b>-45.4</b>	<b>-22.3</b>	<b>-6.1</b>	<b>20.3</b>	<b>80.5</b>	<b>-14.6</b>	<b>-16.2</b>	<b>-15.6</b>	<b>9.0</b>	<b>12.3</b>	<b>-18.3</b>	<b>-12.7</b>	<b>45.0</b>	<b>-4.4</b>	<b>11.7</b>
PEMEX	0.9	-44.7	-20.1	-11.0	23.1	84.0	-9.0	-15.7	-17.1	-0.1	17.6	-26.8	-13.7	63.0	0.7	12.9
CFE	-78.4	-3.2	30.6	44.2	-16.5	139.9	-28.4	-19.7	-14.2	68.0	0.1	13.3	-10.3	4.8	-21.8	6.4
FERRONALES 1_/	-37.0	14.8	4.2	-23.4	188.5	-45.6	-72.8	47.0	-79.2	-35.3						
ISSSTE									n.a.	-44.8	-65.2					
PIPSA	-53.8	3.6	-21.4	-22.0	-17.6	128.1	-32.1	-44.7	161.0							
CAPUFE	-48.4	-1.5	-21.8	-24.7	4.5	74.7	-12.1									
CONASUPO	-22.9	-68.4	-78.6	-31.7	-93.6											
INMECAFE	-86.3	-96.0	-51.3													
FERTIMEX	-25.9	-54.1	-65.8													
AZUCAR	-95.9	10,661.8	-86.3													
IMSS	-37.0	-56.2														
CONCARRIL	-35.9	-74.2														
PROFORMEX	-8.2															
SICARTSA	-69.6															
AHMSA	-15.5															
FOVIGRO	n.a.															

1\_/ Incluye todo el subsector ferroviario.

n.a. = no aplica

Fuente: Elaborado por el Centro de Estudios de las Finanzas Públicas de la H. Cámara de Diputados con base en datos de la Cuenta de la Hacienda Pública Federal 1990-2005, e INEGI.

Cuadro 38

**Erogaciones para los Programas de Apoyo a Ahorradores y Deudores de la Banca, 1995-2005**

(Millones de pesos corrientes)

Año	Total	Saneamiento Financiero	FOBAPROA	Apoyo a Ahorradores (IPAB)	Apoyo a Deudores de la Banca					
					Suma	Vivienda	FOPYME	FINAPE	Estados y Municipios 1/	Planta Productiva
1995	15,000.0	15,000.0								
1996	20,500.0		20,500.0							
1997	39,786.1	9,939.3	28,966.9		879.9	127.9	25.6	726.4		
1998	10,106.8	6,105.7	2,000.0		2,001.1	826.3	325.1	709.5		140.2
1999	23,792.1	1,597.0		18,000.0	4,195.1	3,102.7	401.7	539.8		150.9
2000	60,517.6			34,600.0	25,917.6	24,142.0	272.1	787.4		716.1
2001	39,850.2			24,270.0	15,580.2	9,194.6	6,326.3	59.3		
2002	43,982.5			28,493.6	15,488.9	5,546.1	214.1	9,728.7		
2003	30,411.1			23,786.5	6,624.6	5,852.6	657.9	42.6	71.5	
2004	44,935.3			24,665.0	20,270.3	10,537.0	7,900.5	94.1	1,738.7	
2005	27,455.1			21,955.0	5,500.1	4,985.4	491.3	23.4		

1/ Recursos utilizados para beneficiar a estados y municipios.

Fuente: Elaborado por el Centro de Estudios de las Finanzas Públicas de la H. Cámara de Diputados, con base en datos de la Cuenta de la Hacienda Pública Federal 1995-2005

Cuadro 39

**Erogaciones para los Programas de Apoyo a Ahorradores y Deudores de la Banca, 1995-2005**  
(Como proporción del PIB)

Año	Total	Saneamiento Financiero	FOBAPROA	Apoyo a Ahorradores (IPAB)	Apoyo a Deudores de la Banca					
					Suma	Vivienda	FOPYME	FINAPE	Estados y Municipios 1/	Planta Productiva
1995	0.8	0.8								
1996	0.8		0.8							
1997	1.3	0.3	0.9		0.0	0.0	0.0	0.0		
1998	0.3	0.2	0.1		0.0	0.0	0.0	0.0		0.0
1999	0.5	0.0		0.4	0.1	0.0	0.0	0.0		0.0
2000	1.1			0.6	0.4	0.0	0.0	0.0		0.0
2001	0.7			0.4	0.2	0.1	0.0	0.0		
2002	0.7			0.5	0.1	0.0	0.2	0.0		
2003	0.4			0.3	0.1	0.0	0.0	0.0	0.0	
2004	0.6			0.3	0.1	0.1	0.0	0.0	0.0	
2005	0.3			0.3	0.1	0.0	0.0	0.0		

1/ Recursos utilizados para beneficiar a estados y municipios.

Fuente: Elaborado por el Centro de Estudios de las Finanzas Públicas de la H. Cámara de Diputados, con base en datos de la Cuenta de la Hacienda Pública Federal 1995-2005

Cuadro 40

**Erogaciones para los Programas de Apoyo a Ahorradores y Deudores de la Banca, 1995-2005**

(Millones de pesos constantes, base 2005 = 100)

Año	Total	Saneamiento Financiero	FOBAPROA	Apoyo a Ahorradores (IPAB)	Apoyo a Deudores de la Banca				
					Suma	Vivienda	FOPYME	FINAPE	Estados y Municipios 1/
1995	47,826.3	47,826.3							
1996	49,993.3		49,993.3						
1997	82,443.9	20,596.0	60,024.6		1,823.3	265.0	53.0	1,505.2	
1998	18,150.6	10,965.1	3,591.8		3,593.7	1,483.9	583.8	1,274.2	251.8
1999	37,125.3	2,492.0		28,087.2	6,546.0	4,841.5	626.8	842.3	235.5
2000	84,237.2			48,161.3	36,075.9	33,604.3	378.7	1,096.0	996.8
2001	52,389.6			31,906.9	20,482.7	12,087.8	8,317.0	78.0	
2002	54,061.3			35,023.0	19,038.3	6,817.0	263.2	11,958.1	
2003	34,435.4			26,934.1	7,501.2	6,627.1	745.0	48.2	81.0
2004	47,383.0			26,008.6	21,374.5	11,111.0	8,330.9	99.2	1,833.4
2005	27,455.1			21,955.0	5,500.1	4,985.4	491.3	23.4	

1/ Recursos utilizados para beneficiar a estados y municipios.

Fuente: Elaborado por el Centro de Estudios de las Finanzas Públicas de la H. Cámara de Diputados, con base en datos de la Cuenta de la Hacienda Pública Federal 1995-2005

Cuadro 41

**Erogaciones para los Programas de Apoyo a Ahorradores y Deudores de la Banca, 1995-2005**

(Variación porcentual en términos reales, base 2005=100)

Año	Total	Saneamiento Financiero	FOBAPROA	Apoyo a Ahorradores (IPAB)	Apoyo a Deudores de la Banca				
					Suma	Vivienda	FOPYME	FINAPE	Estados y Municipios 1/
1996	4.5	n.a							
1997	64.9		20.1						
1998	-78.0	-46.8	-94.0		- o -	459.9	- o -	-15.4	
1999	104.5	-77.3			82.2	226.3	7.4	-33.9	-6.5
2000	126.9			71.5	451.1	594.1	-39.6	30.1	323.3
2001	-37.8			-33.7	-43.2	-64.0	- o -	-92.9	
2002	3.2			9.8	-7.1	-43.6	-96.8	- o -	
2003	-36.3			-23.1	-60.6	-2.8	183.1	-99.6	n.a
2004	37.6			-3.4	184.9	67.7	- o -	105.6	- o -
2005	-42.1			-15.6	-74.3	-55.1	-94.1	-76.4	

1/ Recursos utilizados para beneficiar a estados y municipios.

n.a. No aplica; - o - Mayor a 1000 por ciento.

Fuente: Elaborado por el Centro de Estudios de las Finanzas Públicas de la H. Cámara de Diputados, con base en datos de la Cuenta de la Hacienda Pública Federal 1995-2005

Centro de Estudios de las Finanzas Públicas  
H. Cámara de Diputados  
LX Legislatura  
Septiembre de 2006

[www.cefp.gob.mx](http://www.cefp.gob.mx)