



# Reporte Económico

26 de marzo de 2020

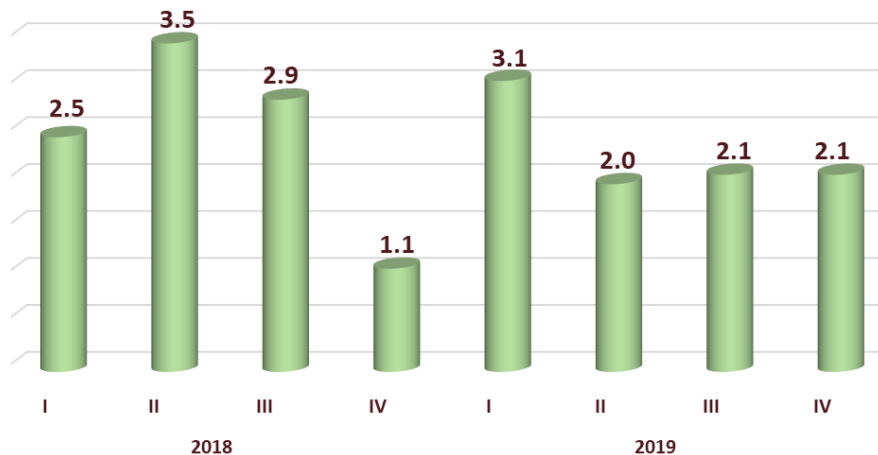
## Estados Unidos: Producto Interno Bruto

<b>Actual:</b>	<b>2.1% anualizado</b>	El Producto Interno Bruto (PIB) es el valor de todos los bienes y servicios producidos por la economía nacional en un periodo determinado. El PIB es la suma de gastos de consumo, inversión interna bruta, exportaciones netas de bienes y servicios, y los gastos de consumo e inversión bruta del gobierno.
<b>Previo:</b>	<b>2.1% anualizado</b>	
<b>Periodicidad:</b>	Trimestral	
<b>Fuente:</b>	Bureau of Economic Analysis	

### Se mantiene en 2.1% el PIB de Estados Unidos en su tercera revisión para el cuarto trimestre del año

El Producto Interno Bruto (PIB) de Estados Unidos se mantiene sin cambios en la tercera revisión para el cuarto trimestre, al reportar un crecimiento de 2.1%. Este resultado se debe, a la revisión al alza en los gastos de consumo personal (de 1.7 a 1.8%), que se compensaron con un ajuste a la baja en el gasto del gobierno (de 2.6 a 2.5%) y de la inversión fija no residencial (de -2.3 a -2.4%).

**Producto Interno Bruto, 2018-2019**  
(variación porcentual trimestral anualizada)



Fuente: Elaborado por el CEFP con datos de U.S. Bureau of Economic Analysis.

**Semáforo 1:****Semáforo 2:**

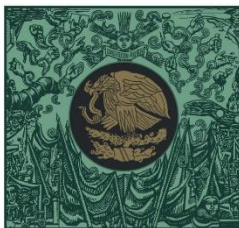
Verde	Mayor al dato del trimestre inmediato anterior		Crecimiento sostenido
Rojo	Menor al dato del trimestre inmediato anterior		Contracción o Recesión

**Producto Interno Bruto (PIB)**

(Variación porcentual real anualizada)

Periodo	PIB	Periodo	PIB	Periodo	PIB	Periodo	PIB
2000T1	1.5	2006T1	5.4	2012T1	3.2	2018T1	2.5
2000T2	7.5	2006T2	0.9	2012T2	1.7	2018T2	3.5
2000T3	0.5	2006T3	0.6	2012T3	0.5	2018T3	2.9
2000T4	2.5	2006T4	3.5	2012T4	0.5	2018T4	1.1
2001T1	-1.1	2007T1	0.9	2013T1	3.6	2019T1	3.1
2001T2	2.4	2007T2	2.3	2013T2	0.5	2019T2	2.0
2001T3	-1.7	2007T3	2.2	2013T3	3.2	2019T3	2.1
2001T4	1.1	2007T4	2.5	2013T4	3.2	2019T4	2.1
2002T1	3.5	2008T1	-2.3	2014T1	-1.1		
2002T2	2.4	2008T2	2.1	2014T2	5.5		
2002T3	1.8	2008T3	-2.1	2014T3	5.0		
2002T4	0.6	2008T4	-8.4	2014T4	2.3		
2003T1	2.2	2009T1	-4.4	2015T1	3.2		
2003T2	3.5	2009T2	-0.6	2015T2	3.0		
2003T3	7.0	2009T3	1.5	2015T3	1.3		
2003T4	4.7	2009T4	4.5	2015T4	0.1		
2004T1	2.2	2010T1	1.5	2016T1	2.0		
2004T2	3.1	2010T2	3.7	2016T2	1.9		
2004T3	3.8	2010T3	3.0	2016T3	2.2		
2004T4	4.1	2010T4	2.0	2016T4	2.0		
2005T1	4.5	2011T1	-1.0	2017T1	2.3		
2005T2	1.9	2011T2	2.9	2017T2	2.2		
2005T3	3.6	2011T3	-0.1	2017T3	3.2		
2005T4	2.6	2011T4	4.7	2017T4	3.5		

Fuente: Elaborado por el CEFP con datos del Bureau of Economic Analysis.



**CÁMARA DE  
DIPUTADOS**  
LXIV LEGISLATURA

**CEFP**  
Centro de Estudios de las Finanzas Públicas



[www.cefp.gob.mx](http://www.cefp.gob.mx)



@CEFP\_diputados



Centro de Estudios de las Finanzas Públicas