



# Reporte Económico

27 de agosto de 2020

## Estados Unidos: Producto Interno Bruto

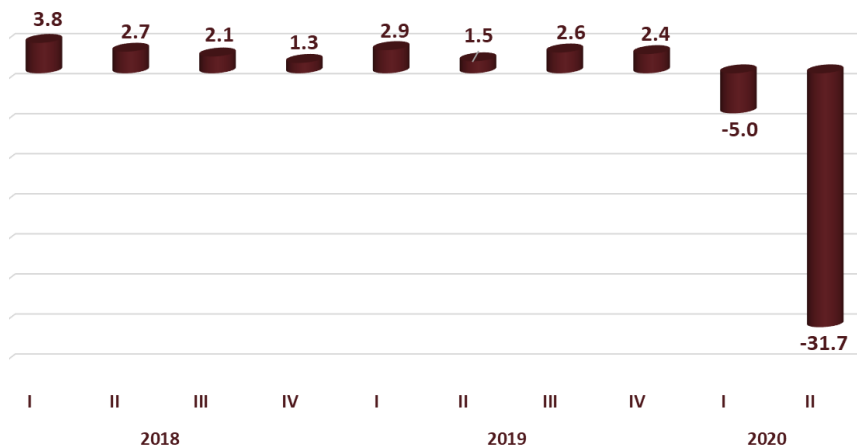
**Actual:** -31.7% anualizado  
**Previo:** -5.0% anualizado  
**Periodicidad:** Trimestral  
**Fuente:** Bureau of Economic Analysis

El Producto Interno Bruto (PIB) es el valor de todos los bienes y servicios producidos por la economía nacional en un periodo determinado. El PIB es la suma de gastos de consumo, inversión interna bruta, exportaciones netas de bienes y servicios, y los gastos de consumo e inversión bruta del gobierno

### Se ajusta la caída el PIB de Estados Unidos: contracción de 31.7% para el segundo trimestre (32.9% en la estimación inicial)

El Producto Interno Bruto (PIB) de Estados Unidos se ajustó en 1.2 puntos porcentuales más, al pasar de -32.9% en el reporte previo a -31.7% en la segunda estimación para el segundo trimestre de 2020. Este ajuste responde a una menor caída en la inversión fija y en los gastos de consumo, las cuales pasaron de -49.0% a -46.2% y de -34.6% a -34.1%, respectivamente. Asimismo, el gasto del gobierno se incrementó de 2.7% a 2.8% en la estimación más reciente.

**Estados Unidos: Producto Interno Bruto, 2018-2020/Trim-II**  
(variación porcentual trimestral anualizada)



Fuente: Elaborado por el CEFP con datos de U.S. Bureau of Economic Analysis.

**Semáforo 1:****Semáforo 2:**

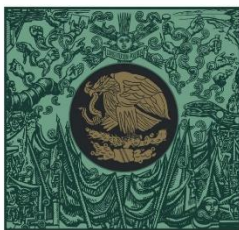
Verde	Mayor al dato del trimestre inmediato anterior	Verde	Crecimiento sostenido
Rojo	Menor al dato del trimestre inmediato anterior	Rosado	Contracción o Recesión

**Producto Interno Bruto (PIB)**

(variación porcentual real anualizada)

Periodo	PIB	Periodo	PIB	Periodo	PIB	Periodo	PIB
2000T1	1.5	2006T1	5.4	2012T1	3.2	2018T1	3.8
2000T2	7.5	2006T2	0.9	2012T2	1.7	2018T2	2.7
2000T3	0.5	2006T3	0.6	2012T3	0.5	2018T3	2.1
2000T4	2.5	2006T4	3.5	2012T4	0.5	2018T4	1.3
2001T1	-1.1	2007T1	0.9	2013T1	3.6	2019T1	2.9
2001T2	2.4	2007T2	2.3	2013T2	0.5	2019T2	1.5
2001T3	-1.7	2007T3	2.2	2013T3	3.2	2019T3	2.6
2001T4	1.1	2007T4	2.5	2013T4	3.2	2019T4	2.4
2002T1	3.5	2008T1	-2.3	2014T1	-1.1	2020T1	-5.0
2002T2	2.4	2008T2	2.1	2014T2	5.5	2020T2	-31.7
2002T3	1.8	2008T3	-2.1	2014T3	5.0		
2002T4	0.6	2008T4	-8.4	2014T4	2.3		
2003T1	2.2	2009T1	-4.4	2015T1	3.8		
2003T2	3.5	2009T2	-0.6	2015T2	2.7		
2003T3	7.0	2009T3	1.5	2015T3	1.5		
2003T4	4.7	2009T4	4.5	2015T4	0.6		
2004T1	2.2	2010T1	1.5	2016T1	2.3		
2004T2	3.1	2010T2	3.7	2016T2	1.3		
2004T3	3.8	2010T3	3.0	2016T3	2.2		
2004T4	4.1	2010T4	2.0	2016T4	2.5		
2005T1	4.5	2011T1	-1.0	2017T1	2.3		
2005T2	1.9	2011T2	2.9	2017T2	1.7		
2005T3	3.6	2011T3	-0.1	2017T3	2.9		
2005T4	2.6	2011T4	4.7	2017T4	3.9		

Fuente: Elaborado por el CEFP con datos del Bureau of Economic Analysis.



**CÁMARA DE  
DIPUTADOS**  
LXIV LEGISLATURA

**CEFP**

Centro de Estudios de las Finanzas Públicas



[www.cefp.gob.mx](http://www.cefp.gob.mx)



@CEFP\_diputados



Centro de Estudios de las Finanzas Públicas