



## Reporte Económico

29 de marzo de 2021

### Estados Unidos: Producto Interno Bruto

<b>Actual:</b>	<b>4.3% anualizado</b>
<b>Previo:</b>	<b>33.4% anualizado</b>
<b>Periodicidad:</b>	Trimestral
<b>Fuente:</b>	Bureau of Economic Analysis

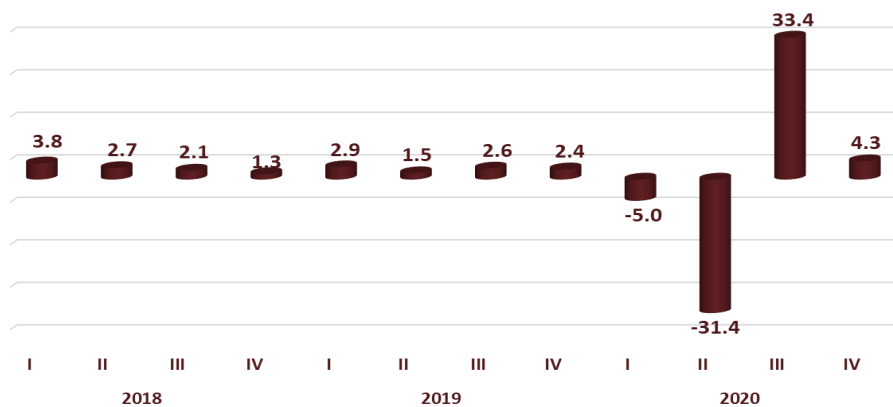
El Producto Interno Bruto (PIB) es el valor de todos los bienes y servicios producidos por la economía nacional en un periodo determinado. El PIB es la suma de gastos de consumo, inversión interna bruta, exportaciones netas de bienes y servicios, y los gastos de consumo e inversión bruta del gobierno

#### Se ajusta al alza el PIB de Estados Unidos: incremento de 4.3% para el cuarto trimestre (4.1% en la segunda estimación)

El Producto Interno Bruto (PIB) de Estados Unidos se ajustó en 0.2 puntos porcentuales más, al pasar de 4.1% en el reporte previo a 4.3% en la tercera estimación para el cuarto trimestre de 2020. Este ajuste responde a un mayor incremento en la inversión fija que se amplió de 26.5% a 27.8%, asimismo el gasto conjunto de los gobiernos estatales y locales, tuvieron una menor caída al contabilizar de -1.1% a -0.8%; en contraste, se revisó a la baja el gasto de consumo personal, de 2.4% a 2.3% en la estimación más reciente.

Finalmente, para el 2020 el PIB de Estados Unidos tuvo una caída de -3.5% en comparación anual con respecto a 2019, el mayor retroceso desde 1946 (-11.6%).

**Estados Unidos: Producto Interno Bruto, 2018-2020/Trim-IV**  
(variación porcentual trimestral anualizada)



Fuente: Elaborado por el CEFP con datos de U.S. Bureau of Economic Analysis.

**Semáforo 1:****Semáforo 2:**

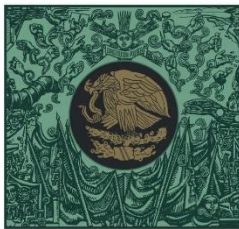
Verde	Mayor al dato del trimestre inmediato anterior	Crecimiento sostenido
Rojo	Menor al dato del trimestre inmediato anterior	Contracción o Recesión

## Producto Interno Bruto (PIB)

(variación porcentual real anualizada)

Periodo	PIB	Periodo	PIB	Periodo	PIB	Periodo	PIB
2000T1	1.5	2006T1	5.4	2012T1	3.2	2018T1	3.8
2000T2	7.5	2006T2	0.9	2012T2	1.7	2018T2	2.7
2000T3	0.5	2006T3	0.6	2012T3	0.5	2018T3	2.1
2000T4	2.5	2006T4	3.5	2012T4	0.5	2018T4	1.3
2001T1	-1.1	2007T1	0.9	2013T1	3.6	2019T1	2.9
2001T2	2.4	2007T2	2.3	2013T2	0.5	2019T2	1.5
2001T3	-1.7	2007T3	2.2	2013T3	3.2	2019T3	2.6
2001T4	1.1	2007T4	2.5	2013T4	3.2	2019T4	2.4
2002T1	3.5	2008T1	-2.3	2014T1	-1.1	2020T1	-5.0
2002T2	2.4	2008T2	2.1	2014T2	5.5	2020T2	-31.4
2002T3	1.8	2008T3	-2.1	2014T3	5.0	2020T3	33.4
2002T4	0.6	2008T4	-8.4	2014T4	2.3	2020T4	4.3
2003T1	2.2	2009T1	-4.4	2015T1	3.8		
2003T2	3.5	2009T2	-0.6	2015T2	2.7		
2003T3	7.0	2009T3	1.5	2015T3	1.5		
2003T4	4.7	2009T4	4.5	2015T4	0.6		
2004T1	2.2	2010T1	1.5	2016T1	2.3		
2004T2	3.1	2010T2	3.7	2016T2	1.3		
2004T3	3.8	2010T3	3.0	2016T3	2.2		
2004T4	4.1	2010T4	2.0	2016T4	2.5		
2005T1	4.5	2011T1	-1.0	2017T1	2.3		
2005T2	1.9	2011T2	2.9	2017T2	1.7		
2005T3	3.6	2011T3	-0.1	2017T3	2.9		
2005T4	2.6	2011T4	4.7	2017T4	3.9		

Fuente: Elaborado por el CEFP con datos del Bureau of Economic Analysis.



**CÁMARA DE  
DIPUTADOS**  
LXIV LEGISLATURA

**CEFP**  
Centro de Estudios de las Finanzas Públicas



[www.cefp.gob.mx](http://www.cefp.gob.mx)



@CEFP\_diputados



Centro de Estudios de las Finanzas Públicas