

Reporte Económico

29 de abril de 2021

Estados Unidos: Producto Interno Bruto

Actual:	6.4% anualizado	El Producto Interno Bruto (PIB) es el valor de todos los bienes y servicios producidos por la economía nacional en un periodo determinado. El PIB es la suma de gastos de consumo, inversión interna bruta, exportaciones netas de bienes y servicios, y los gastos de consumo e inversión bruta del gobierno
Previo:	4.3% anualizado	
Periodicidad:	Trimestral	
Fuente:	Bureau of Economic Analysis	

Incremento de 6.4% a tasa anualizada del PIB de Estados Unidos en el primer trimestre de 2021

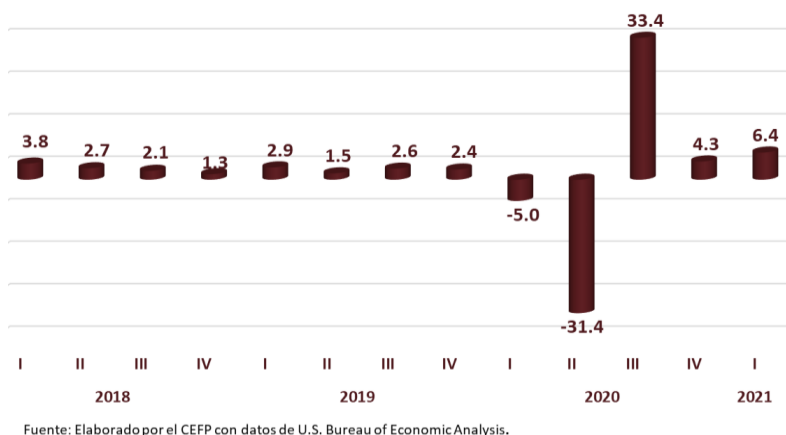
El Producto Interno Bruto (PIB) de Estados Unidos registró un ascenso de 6.4% en la estimación inicial para el primer trimestre de 2021, después de un crecimiento de 4.3% en el cuarto trimestre de 2020.

El aumento del PIB al primer trimestre reflejó la continua recuperación económica, la reapertura de los establecimientos y la respuesta del gobierno contra la pandemia de COVID-19.

Los componentes del PIB que mostraron incrementos fueron: el consumo privado (10.7%), la inversión fija no residencial (9.9%), el gasto del gobierno federal (13.9%) y los gastos de los gobiernos estatales y locales (1.7%); por el contrario, las exportaciones mostraron un decremento de -1.1%.

En precios corrientes, el PIB aumentó 10.7%, equivalente a 554.2 mil millones de dólares, para un total en el primer trimestre de 22.05 billones de dólares.

Estados Unidos: Producto Interno Bruto, 2018-2021/Trim-I
(variación porcentual trimestral anualizada)



Fuente: Elaborado por el CEFP con datos de U.S. Bureau of Economic Analysis.

Semáforo 1:

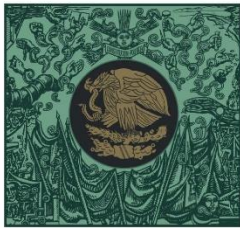
Verde	Mayor al dato del trimestre inmediato anterior	Crecimiento sostenido
Rojo	Menor al dato del trimestre inmediato anterior	Contracción o Recesión

Semáforo 2:**Producto Interno Bruto (PIB)**

(variación porcentual real anualizada)

Periodo	PIB	Periodo	PIB	Periodo	PIB	Periodo	PIB
2000T1	1.5	2006T1	5.4	2012T1	3.2	2018T1	3.8
2000T2	7.5	2006T2	0.9	2012T2	1.7	2018T2	2.7
2000T3	0.5	2006T3	0.6	2012T3	0.5	2018T3	2.1
2000T4	2.5	2006T4	3.5	2012T4	0.5	2018T4	1.3
2001T1	-1.1	2007T1	0.9	2013T1	3.6	2019T1	2.9
2001T2	2.4	2007T2	2.3	2013T2	0.5	2019T2	1.5
2001T3	-1.7	2007T3	2.2	2013T3	3.2	2019T3	2.6
2001T4	1.1	2007T4	2.5	2013T4	3.2	2019T4	2.4
2002T1	3.5	2008T1	-2.3	2014T1	-1.1	2020T1	-5.0
2002T2	2.4	2008T2	2.1	2014T2	5.5	2020T2	-31.4
2002T3	1.8	2008T3	-2.1	2014T3	5.0	2020T3	33.4
2002T4	0.6	2008T4	-8.4	2014T4	2.3	2020T4	4.3
2003T1	2.2	2009T1	-4.4	2015T1	3.8	2021T1	6.4
2003T2	3.5	2009T2	-0.6	2015T2	2.7		
2003T3	7.0	2009T3	1.5	2015T3	1.5		
2003T4	4.7	2009T4	4.5	2015T4	0.6		
2004T1	2.2	2010T1	1.5	2016T1	2.3		
2004T2	3.1	2010T2	3.7	2016T2	1.3		
2004T3	3.8	2010T3	3.0	2016T3	2.2		
2004T4	4.1	2010T4	2.0	2016T4	2.5		
2005T1	4.5	2011T1	-1.0	2017T1	2.3		
2005T2	1.9	2011T2	2.9	2017T2	1.7		
2005T3	3.6	2011T3	-0.1	2017T3	2.9		
2005T4	2.6	2011T4	4.7	2017T4	3.9		

Fuente: Elaborado por el CEFP con datos del Bureau of Economic Analysis.



**CÁMARA DE
DIPUTADOS**
LXIV LEGISLATURA

CEFP

Centro de Estudios de las Finanzas Públicas



www.cefp.gob.mx



@CEFP_diputados



Centro de Estudios de las Finanzas Públicas