



Reporte Económico

27 de mayo de 2021

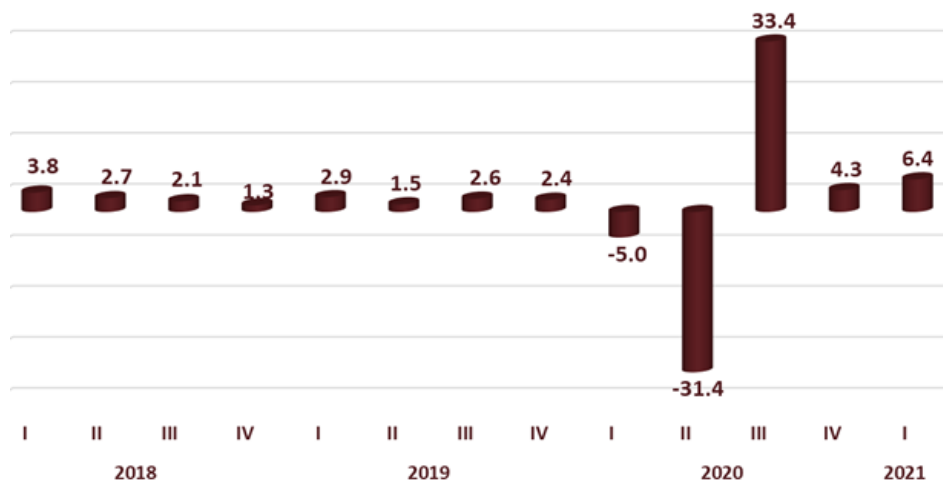
Estados Unidos: Producto Interno Bruto

Actual:	6.4% anualizado	El Producto Interno Bruto (PIB) es el valor de todos los bienes y servicios producidos por la economía nacional en un periodo determinado. El PIB es la suma de gastos de consumo, inversión interna bruta, exportaciones netas de bienes y servicios, y los gastos de consumo e inversión bruta del gobierno
Previo:	4.3% anualizado	
Periodicidad:	Trimestral	
Fuente:	Bureau of Economic Analysis	

Se mantiene en 6.4% el PIB de Estados Unidos en su segunda revisión para el primer trimestre del año

El Producto Interno Bruto (PIB) de Estados Unidos se mantiene sin cambios en la segunda revisión para el primer trimestre de 2021, esto es, 6.4%. Este resultado se debe, a la revisión al alza en los gastos de consumo personal (de 10.7 a 11.3%) y de la inversión fija no residencial (de 9.9 a 10.8%), que compensaron una mayor contracción de las exportaciones (de -1.1 a -2.9%).

Estados Unidos: Producto Interno Bruto, 2018-2021/Trim-I
(variación porcentual trimestral anualizada)



Fuente: Elaborado por el CEFP con datos de U.S. Bureau of Economic Analysis.

Semáforo 1:**Semáforo 2:**

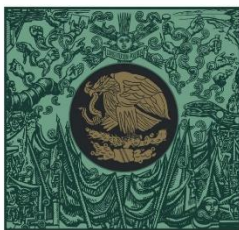
Verde	Mayor al dato del trimestre inmediato anterior	Crecimiento sostenido
Rojo	Menor al dato del trimestre inmediato anterior	Contracción o Recesión

Producto Interno Bruto (PIB)

(variación porcentual real anualizada)

Periodo	PIB	Periodo	PIB	Periodo	PIB	Periodo	PIB
2000T1	1.5	2006T1	5.4	2012T1	3.2	2018T1	3.8
2000T2	7.5	2006T2	0.9	2012T2	1.7	2018T2	2.7
2000T3	0.5	2006T3	0.6	2012T3	0.5	2018T3	2.1
2000T4	2.5	2006T4	3.5	2012T4	0.5	2018T4	1.3
2001T1	-1.1	2007T1	0.9	2013T1	3.6	2019T1	2.9
2001T2	2.4	2007T2	2.3	2013T2	0.5	2019T2	1.5
2001T3	-1.7	2007T3	2.2	2013T3	3.2	2019T3	2.6
2001T4	1.1	2007T4	2.5	2013T4	3.2	2019T4	2.4
2002T1	3.5	2008T1	-2.3	2014T1	-1.1	2020T1	-5.0
2002T2	2.4	2008T2	2.1	2014T2	5.5	2020T2	-31.4
2002T3	1.8	2008T3	-2.1	2014T3	5.0	2020T3	33.4
2002T4	0.6	2008T4	-8.4	2014T4	2.3	2020T4	4.3
2003T1	2.2	2009T1	-4.4	2015T1	3.8	2021T1	6.4
2003T2	3.5	2009T2	-0.6	2015T2	2.7		
2003T3	7.0	2009T3	1.5	2015T3	1.5		
2003T4	4.7	2009T4	4.5	2015T4	0.6		
2004T1	2.2	2010T1	1.5	2016T1	2.3		
2004T2	3.1	2010T2	3.7	2016T2	1.3		
2004T3	3.8	2010T3	3.0	2016T3	2.2		
2004T4	4.1	2010T4	2.0	2016T4	2.5		
2005T1	4.5	2011T1	-1.0	2017T1	2.3		
2005T2	1.9	2011T2	2.9	2017T2	1.7		
2005T3	3.6	2011T3	-0.1	2017T3	2.9		
2005T4	2.6	2011T4	4.7	2017T4	3.9		

Fuente: Elaborado por el CEFP con datos del Bureau of Economic Analysis.



**CÁMARA DE
DIPUTADOS**
LXIV LEGISLATURA

CEFP

Centro de Estudios de las Finanzas Públicas



www.cefp.gob.mx



@CEFP_diputados



Centro de Estudios de las Finanzas Públicas