



Reporte Económico

20 de diciembre de 2019

Estados Unidos: Indicadores Compuestos

Actual:	0.0% mensual	Son el conjunto de series mensuales referentes a indicadores de los diversos mercados del país, como el productivo, financiero y laboral que permiten anticipar la tendencia probable de la evolución de la economía.
Previo:	-0.2% mensual	
Periodicidad:	Mensual	
Fuente:	Conference Board	www.conference-board.org/

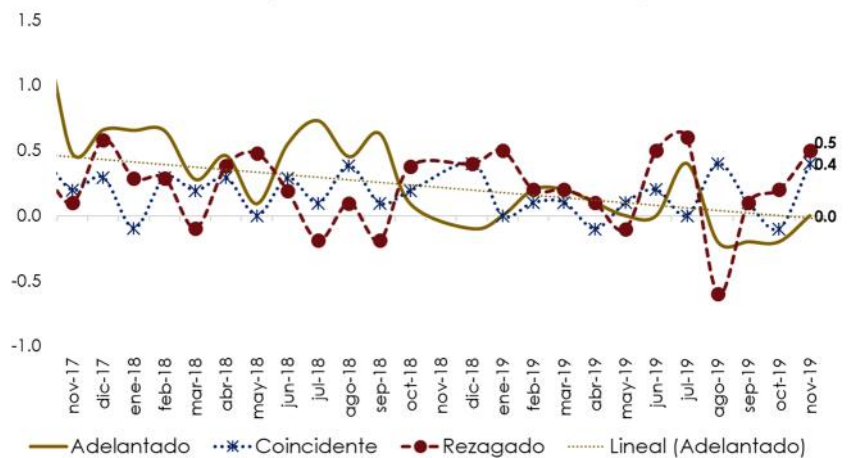
El Indicador Adelantado de Estados Unidos permaneció sin cambios en noviembre (-0.2% en octubre)

El **indicador adelantado**, que permite anticipar el comportamiento probable de la economía, se mantuvo sin cambios en noviembre, después de una caída de -0.2% en septiembre y octubre. El mayor dinamismo en los sectores de: construcción residencial, mercados financieros y las perspectivas de los consumidores, compensaron la caída en los mercados manufacturero y laboral.

El **indicador coincidente**, que mide las condiciones económicas actuales, aumentó 0.4% en noviembre, luego de una disminución de 0.1% en octubre y de un aumento 0.1% en septiembre.

El **indicador rezagado**, que muestra el comportamiento de variables con un desfase respecto al ciclo de referencia, aumentó 0.5% en noviembre, después de un aumento de 0.2% en octubre y de un incremento de 0.1% en septiembre.

Indicadores Compuestos
(variación % mensual, base 2016 = 100)



Lectura conjunta: Con los resultados anteriores de los indicadores es probable que el crecimiento económico se establezca alrededor del 2 por ciento para 2020.

Semáforo 1		Semáforo 2	
Verde	Aumenta respecto al mes anterior	Verde	Crecimiento sostenido
Rojo	Desciende respecto al mes anterior	Rojo	Sin crecimiento o contracción

(variación % mensual)

Periodo	Adelantado	Coincidente	Rezagado
ene-17	0.7	0.2	0.0
feb-17	0.5	0.1	0.1
mar-17	0.4	0.1	0.2
abr-17	0.2	0.3	0.3
may-17	0.4	0.1	0.3
jun-17	0.6	0.2	0.2
jul-17	0.3	0.2	0.2
ago-17	0.4	0.0	0.4
sep-17	0.1	0.1	0.0
oct-17	1.3	0.4	0.3
nov-17	0.5	0.2	0.1
dic-17	0.7	0.3	0.6
ene-18	0.7	-0.1	0.3
feb-18	0.6	0.3	0.3
mar-18	0.3	0.2	-0.1
abr-18	0.5	0.3	0.4
may-18	0.1	0.0	0.5
jun-18	0.5	0.3	0.2
jul-18	0.7	0.1	-0.2
ago-18	0.5	0.4	0.1
sep-18	0.6	0.1	-0.2
oct-18	0.1	0.2	0.4
dic-18	-0.1	0.4	0.4
ene-19	0.0	0.0	0.5
feb-19	0.2	0.1	0.2
mar-19	0.2	0.1	0.2
abr-19	0.1	-0.1	0.1
may-19	0.0	0.1	-0.1
jun-19	0.0	0.2	0.5
jul-19	0.4	0.0	0.6
ago-19	-0.2	0.4	-0.6
sep-19	-0.2	0.1	0.1
oct-19	-0.2	-0.1	0.2
nov-19	0.0	0.4	0.5

Fuente: Elaborado por el CEFP con datos de The Conference Board.



**CÁMARA DE
DIPUTADOS**
LXIV LEGISLATURA

CEFP

Centro de Estudios de las Finanzas Públicas



www.cefp.gob.mx



@CEFP_diputados



Centro de Estudios de las Finanzas Públicas