



Reporte Económico

17 de marzo de 2020

ESTADOS UNIDOS: PRODUCCIÓN INDUSTRIAL

Actual:	0.6% mensual	El Índice de Producción Industrial de Estados Unidos mide la producción real en los sectores de manufactura, minería y energía eléctrica y gas, con año base 2012. Este indicador se usa como parámetro para el crecimiento de México en los Criterios de Política Económica.
Previo:	-0.5% mensual	
Periodicidad:	Mensual	
Fuente:	U.S. Federal Reserve	

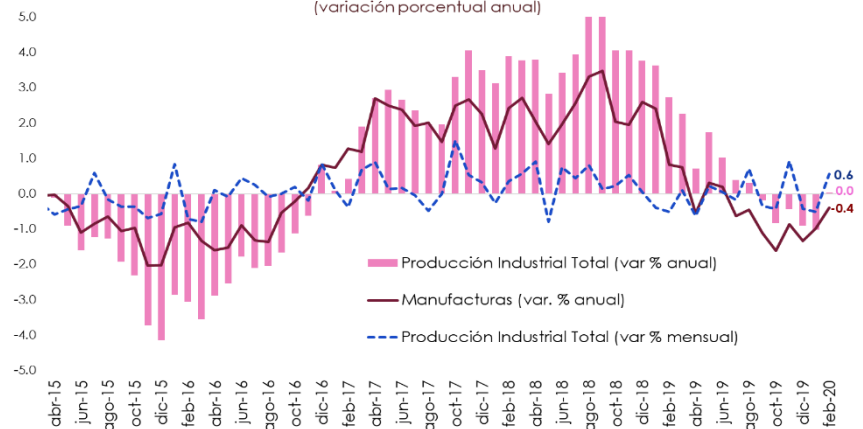
La producción industrial de Estados Unidos creció 0.6% mensual en febrero de 2020 (-0.5% en enero de 2020)

Comparación mensual: En febrero, la producción industrial aumentó 0.6% con respecto al mes anterior. Por sector de actividad, dos mostraron incrementos: manufacturas (0.1%) y el suministro de energía eléctrica y gas (7.1%); por su parte, la minería cayó en 1.5% y la construcción disminuyó 0.4%.

Comparación anual: La industria total se mantuvo sin cambios con relación a febrero de 2019. Por sector de actividad, tres componentes que integran la industria mostraron crecimiento: minería (2.1%), construcción (2.0%) y los suministros de energía electricidad y gas (0.4%); mientras que, la manufactura se contrajo en 0.4%.

La actividad manufacturera mensual aumentó 0.1%, impulsada por el incremento en la fabricación de vehículos automotores, mientras que la producción de aviones se redujo drásticamente. Además, la producción de servicios públicos aumentó en 7.1%, por las temperaturas, que volvieron a sus niveles más típicos, después de un enero inusualmente cálido.

Evolución del Sector Industrial Total y Manufacturas de Estados Unidos, 2015 - 2020/Febrero
(variación porcentual anual)



Fuente: Elaborado por el CEFP con datos de U.S. Federal Reserve.

Capacidad instalada: la utilización de la capacidad instalada incrementó en febrero 0.4 puntos porcentuales, con respecto al mes de enero para ubicarse en 77.0% del total.

Semáforo 1:

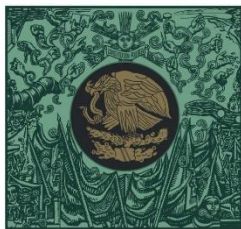
Semáforo 2:

Semáforo:	Verde	Crece respecto al periodo inmediato anterior	Verde	Crecimiento sostenido
	Rojo	Disminuye respecto al periodo inmediato anterior	Rojo	Contracción

Cifras desestacionalizadas
(Variación % anual)

Periodo	Total	Manufacturas	Periodo	Total	Manufacturas	Periodo	Total	Manufacturas
ene-16	-2.9	-0.9	ene-18	3.1	1.3	ene-20	-1.0	-1.0
feb-16	-3.1	-0.8	feb-18	3.9	2.4	feb-20	0.0	-0.4
mar-16	-3.5	-1.3	mar-18	3.8	2.7			
abr-16	-2.9	-1.6	abr-18	3.8	2.0			
may-16	-2.5	-1.5	may-18	2.8	1.4			
jun-16	-1.8	-0.9	jun-18	3.4	2.0			
jul-16	-2.1	-1.3	jul-18	3.9	2.6			
ago-16	-2.0	-1.4	ago-18	5.3	3.3			
sep-16	-1.7	-0.5	sep-18	5.4	3.5			
oct-16	-1.1	-0.2	oct-18	4.1	2.0			
nov-16	-0.6	0.2	nov-18	4.1	2.0			
dic-16	0.8	0.8	dic-18	3.8	2.6			
ene-17	0.1	0.7	ene-19	3.6	2.4			
feb-17	0.4	1.3	feb-19	2.7	0.8			
mar-17	1.9	1.2	mar-19	2.3	0.7			
abr-17	2.7	2.7	abr-19	0.7	-0.6			
may-17	2.9	2.5	may-19	1.7	0.3			
jun-17	2.7	2.4	jun-19	1.0	0.2			
jul-17	2.4	1.9	jul-19	0.4	-0.6			
ago-17	2.0	2.0	ago-19	0.3	-0.5			
sep-17	2.0	1.5	sep-19	-0.2	-1.1			
oct-17	3.3	2.5	oct-19	-0.8	-1.6			
nov-17	4.1	2.7	nov-19	-0.4	-0.9			
dic-17	3.5	2.3	dic-19	-0.9	-1.3			

Fuente: Elaborado por el CEFP con datos de U.S. Federal Reserve.



**CÁMARA DE
DIPUTADOS**
LXIV LEGISLATURA



Centro de Estudios de las Finanzas Públicas



www.cefp.gob.mx



[@CEFP_diputados](https://twitter.com/CEFP_diputados)



[Centro de Estudios de las Finanzas Públicas](#)