



## Reporte Económico

17 de mayo de 2021

### Estados Unidos: Producción Industrial

<b>Actual:</b>	<b>0.7% mensual</b>	El Índice de Producción Industrial de Estados Unidos mide la producción real en los sectores de manufactura, minería y energía eléctrica y gas, con año base 2012. Este indicador se usa como parámetro para el crecimiento de México en los Criterios de Política Económica.
<b>Previo:</b>	<b>2.4% mensual</b>	
<b>Periodicidad:</b>	Mensual	
<b>Fuente:</b>	U.S. Federal Reserve	

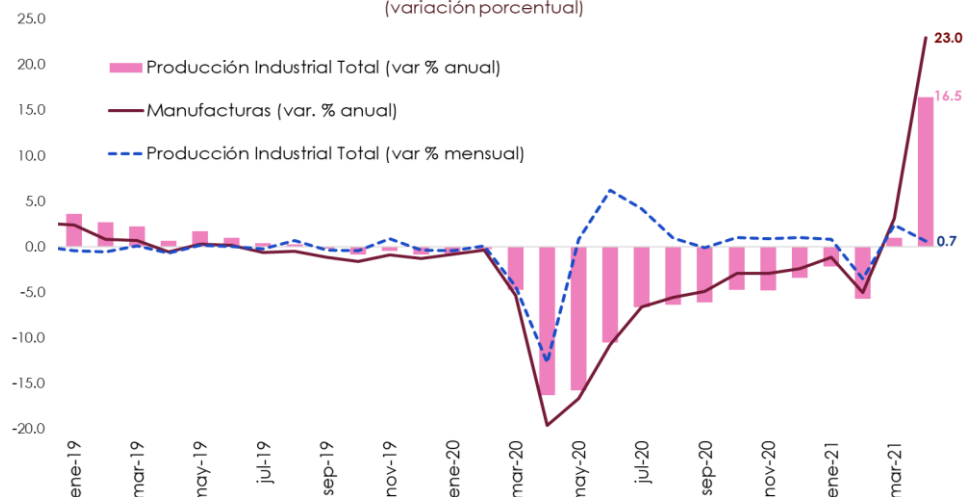
#### La producción industrial de Estados Unidos aumentó 0.7% mensual en abril de 2021 (2.4% en marzo de 2021)

**Comparación mensual:** En abril, la producción industrial creció en 0.7% con respecto al mes anterior. Por sector de actividad, la mayoría presentó aumentos: la minería (0.7%), las manufacturas (0.4%) y los suministros de energía eléctrica y gas (2.6%); en contraste, la construcción cayó en 0.9%.

**Comparación anual:** La industria total subió 16.5% con relación a abril de 2020 (el punto más bajo de la pandemia), los sectores que más contribuyeron a este avance fueron: la construcción (16.0%) y las manufacturas (23.0%), debido a la reapertura en las operaciones de plantas que estuvieron dañadas en febrero por las afectaciones climáticas; asimismo los suministros de energía eléctrica y gas incrementaron en 1.9%; por el contrario, la minería continúa reprimida, al caer 2.4%.

**Capacidad instalada:** la utilización de la capacidad instalada se incrementó en abril 0.5 puntos porcentuales, con respecto al mes de marzo, para ubicarse en 74.9% del total. Cabe mencionar, que esta tasa se encuentra 4.7 puntos porcentuales por debajo de su promedio de largo plazo.

**Evolución del Sector Industrial Total y Manufacturas de Estados Unidos, 2019 - 2021/Abril**  
(variación porcentual)



Fuente: Elaborado por el CEFP con datos de U.S. Federal Reserve.

## Semáforo 1:

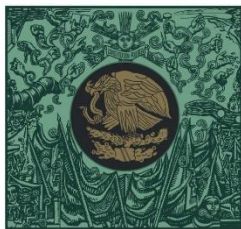
## Semáforo 2:

Semáforo:	Verde	Crece respecto al periodo inmediato anterior	Verde	Crecimiento sostenido
	Rojo	Disminuye respecto al periodo inmediato anterior	Rojo	Contracción

**Cifras desestacionalizadas  
(Variación % anual)**

Periodo	Total	Manufacturas	Periodo	Total	Manufacturas	Periodo	Total	Manufacturas
ene-16	-2.9	-0.9	ene-18	3.1	1.3	ene-20	-0.8	-0.8
feb-16	-3.1	-0.8	feb-18	3.9	2.4	feb-20	-0.2	-0.3
mar-16	-3.5	-1.3	mar-18	3.8	2.7	mar-20	-4.7	-5.3
abr-16	-2.9	-1.6	abr-18	3.8	2.0	abr-20	-16.3	-19.6
may-16	-2.5	-1.5	may-18	2.8	1.4	may-20	-15.7	-16.6
jun-16	-1.8	-0.9	jun-18	3.4	2.0	jun-20	-10.5	-10.7
jul-16	-2.1	-1.3	jul-18	3.9	2.6	jul-20	-6.6	-6.6
ago-16	-2.0	-1.4	ago-18	5.3	3.3	ago-20	-6.3	-5.5
sep-16	-1.7	-0.5	sep-18	5.4	3.5	sep-20	-6.1	-4.9
oct-16	-1.1	-0.2	oct-18	4.1	2.0	oct-20	-4.7	-2.9
nov-16	-0.6	0.2	nov-18	4.1	2.0	nov-20	-4.7	-2.9
dic-16	0.8	0.8	dic-18	3.8	2.6	dic-20	-3.4	-2.4
ene-17	0.1	0.7	ene-19	3.6	2.4	ene-21	-2.1	-1.1
feb-17	0.4	1.3	feb-19	2.7	0.8	feb-21	-5.7	-5.0
mar-17	1.9	1.2	mar-19	2.3	0.7	mar-21	1.0	3.2
abr-17	2.7	2.7	abr-19	0.7	-0.6	abr-21	16.5	23.0
may-17	2.9	2.5	may-19	1.7	0.3			
jun-17	2.7	2.4	jun-19	1.0	0.2			
jul-17	2.4	1.9	jul-19	0.4	-0.6			
ago-17	2.0	2.0	ago-19	0.3	-0.5			
sep-17	2.0	1.5	sep-19	-0.2	-1.1			
oct-17	3.3	2.5	oct-19	-0.8	-1.6			
nov-17	4.1	2.7	nov-19	-0.4	-0.9			
dic-17	3.5	2.3	dic-19	-0.9	-1.3			

Fuente: Elaborado por el CEFP con datos de U.S. Federal Reserve.



**CÁMARA DE  
DIPUTADOS**  
LXIV LEGISLATURA

**CEFP**

Centro de Estudios de las Finanzas Públicas



[www.cefp.gob.mx](http://www.cefp.gob.mx)



@CEFP\_diputados



Centro de Estudios de las Finanzas Públicas