



Reporte Económico

16 de julio de 2021

Estados Unidos: Producción Industrial

Actual:	0.4% mensual	El Índice de Producción Industrial de Estados Unidos mide la producción real en los sectores de manufactura, minería y energía eléctrica y gas, con año base 2012. Este indicador se usa como parámetro para el crecimiento de México en los Criterios de Política Económica.
Previo:	0.7% mensual	
Periodicidad:	Mensual	
Fuente:	U.S. Federal Reserve	

La producción industrial de Estados Unidos aumentó 0.4% mensual en junio (0.7% en mayo de 2021)

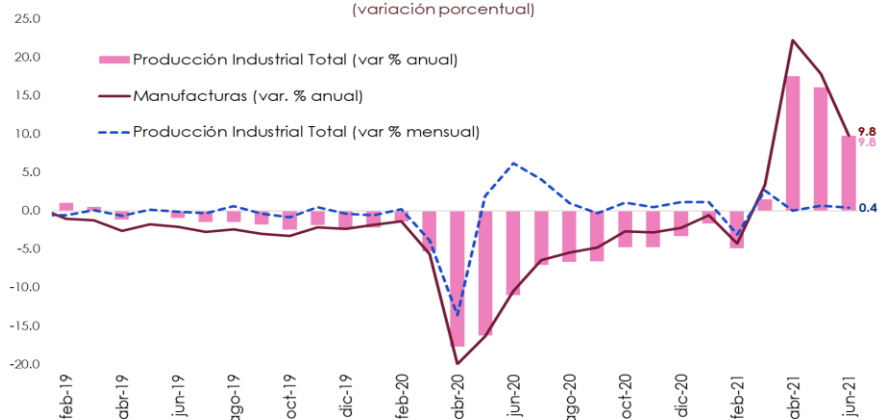
Comparación mensual: En junio, la producción industrial creció 0.4% con respecto al mes anterior. Por sector de actividad, dos presentaron aumentos: la minería (1.4%) ante la mayor extracción de petróleo y gas y los suministros de energía eléctrica y gas (2.7%) como reflejo de una mayor demanda de aire acondicionado debido a que gran parte del país experimentó una ola de calor; en contraste, la construcción cayó (0.4%), así como la producción manufacturera que descendió (0.1%), a causa de la continua escasez de semiconductores necesarios para la producción de vehículos de motor.

Comparación trimestral: La producción industrial aumentó 1.4% con respecto al trimestre inmediato anterior. Por su parte, el sector manufacturero avanzó 0.9% en igual periodo de comparación.

Comparación anual: La industria total subió 9.8% con relación a junio de 2020, todos los sectores mostraron avances: la construcción (7.8%), las manufacturas (9.8%), los suministros de energía eléctrica y gas (2.1%) y la minería (17.8%).

Capacidad instalada: la utilización de la capacidad instalada se incrementó en junio 0.3 puntos porcentuales, con respecto al mes de mayo, para ubicarse en 75.4% del total. Cabe mencionar, que esta tasa se encuentra 4.2 puntos porcentuales por debajo de su promedio de largo plazo.

Evolución del Sector Industrial Total y Manufacturas de Estados Unidos, 2019 - 2021/Junio
(variación porcentual)



Fuente: Elaborado por el CEFP con datos de U.S. Federal Reserve.

Semáforo 1:

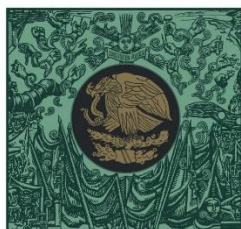
Semáforo 2:

Semáforo:	Verde	Crece respecto al periodo inmediato anterior	Verde	Crecimiento sostenido
	Rojo	Disminuye respecto al periodo inmediato anterior	Rojo	Contracción

**Cifras desestacionalizadas
(Variación % anual)**

Periodo	Total	Manufacturas	Periodo	Total	Manufacturas	Periodo	Total	Manufacturas
ene-16	-3.3	-1.0	ene-18	2.6	0.5	ene-20	-2.1	-1.8
feb-16	-3.2	-0.6	feb-18	3.3	1.6	feb-20	-1.4	-1.3
mar-16	-3.6	-1.0	mar-18	3.2	2.0	mar-20	-5.3	-5.6
abr-16	-2.8	-1.1	abr-18	3.4	1.5	abr-20	-17.7	-20.0
may-16	-2.5	-1.2	may-18	2.4	0.8	may-20	-16.2	-16.3
jun-16	-1.8	-0.6	jun-18	3.0	1.4	jun-20	-11.0	-10.4
jul-16	-2.3	-1.2	jul-18	3.3	1.8	jul-20	-7.0	-6.4
ago-16	-2.2	-1.3	ago-18	4.5	2.4	ago-20	-6.6	-5.4
sep-16	-2.0	-0.8	sep-18	4.4	2.3	sep-20	-6.6	-4.8
oct-16	-1.5	-0.6	oct-18	3.0	0.8	oct-20	-4.7	-2.6
nov-16	-1.2	-0.4	nov-18	2.6	0.4	nov-20	-4.7	-2.8
dic-16	0.1	0.0	dic-18	2.5	0.8	dic-20	-3.3	-2.2
ene-17	-0.7	-0.3	ene-19	1.9	0.4	ene-21	-1.7	-0.5
feb-17	-0.6	-0.1	feb-19	1.1	-1.0	feb-21	-4.9	-4.2
mar-17	0.9	-0.2	mar-19	0.6	-1.2	mar-21	1.5	3.4
abr-17	1.6	1.1	abr-19	-1.1	-2.6	abr-21	17.5	22.3
may-17	1.9	1.0	may-19	-0.1	-1.7	may-21	16.1	17.9
jun-17	1.6	0.8	jun-19	-0.9	-2.0	jun-21	9.8	9.8
jul-17	1.3	0.4	jul-19	-1.4	-2.7			
ago-17	1.0	0.6	ago-19	-1.4	-2.4			
sep-17	1.2	0.4	sep-19	-1.7	-3.0			
oct-17	2.3	1.3	oct-19	-2.4	-3.3			
nov-17	3.1	1.4	nov-19	-1.9	-2.1			
dic-17	2.5	1.2	dic-19	-2.2	-2.4			

Fuente: Elaborado por el CEFP con datos de U.S. Federal Reserve.



**CÁMARA DE
DIPUTADOS**
LXIV LEGISLATURA

CEFP

Centro de Estudios de las Finanzas Públicas



www.cefp.gob.mx



[@CEFP_diputados](https://twitter.com/CEFP_diputados)



[Centro de Estudios de las Finanzas Públicas](#)