



Reporte Económico

25 de agosto de 2021

Producto Interno Bruto (PIB) Real

Actual: 1.47 % var. real trimestral Suma de los valores monetarios de los bienes y servicios producidos, en un periodo de tiempo específico, dentro del país, evitando incurrir en la duplicación derivada de las operaciones de compra-venta que existen entre los diferentes productores (cifras desestacionalizadas).

Previo: 1.11 % var. real trimestral

Periodicidad: Trimestral

Fuente: INEGI. <http://www.beta.inegi.org.mx>.

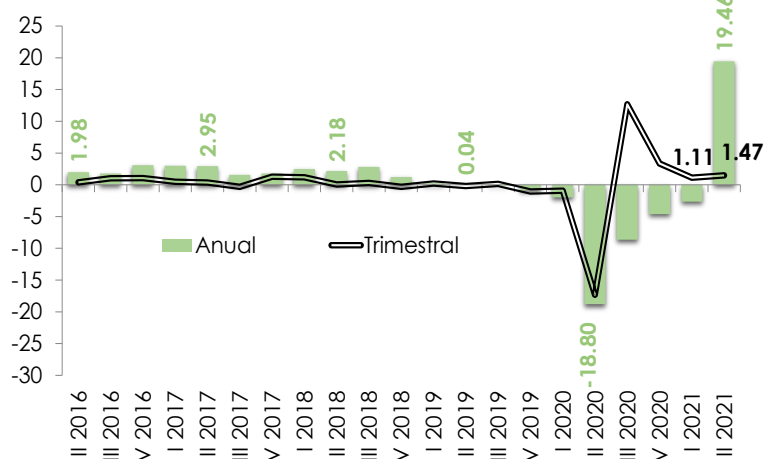
Actividad productiva crece 1.47% a tasa trimestral real en abril-junio de 2021 (1.11% I-Trim-21)

Variación porcentual trimestral: Con cifras desestacionalizadas, el PIB avanzó de un incremento de 1.11% en el primer trimestre de 2021 a 1.47% en el segundo; dato inferior al anticipado por el INEGI (1.55%) en julio; no obstante, implicó su cuarta alza consecutiva.

La evolución del PIB se explicó, en gran medida, por la reapertura gradual de las actividades económicas, el mayor avance en la vacunación contra el SARS-Cov-2, que permitió una mejoría de la confianza del consumidor y la recuperación del empleo, contribuyendo a una mayor demanda interna.

Variación porcentual anual: Con cifras ajustadas por estacionalidad, en el segundo trimestre de 2021, el PIB real tuvo un incremento anual de 19.46% con respecto al mismo periodo de 2020 (cuando había bajado 18.80%); lo que involucró su primera expansión después de registrar siete caídas consecutivas; no obstante, dicho dato fue inferior al calculado por el INEGI (19.58%) a finales de julio.

Producto Interno Bruto, 2016-2021 / II Trimestre¹
(variación porcentual real)



1/ Cifras desestacionalizadas. Debido al método de estimación, al incorporarse nueva información la serie se puede modificar. Año base 2013 = 100.
Fuente: Elaborado por el CEFP con datos del INEGI.

Semáforo

Verde	Crece más que el periodo inmediato anterior.
Verde	Crece menos que el periodo inmediato anterior.
Rojo	Cae menos que el periodo inmediato anterior.
Rojo	Cae más que el periodo inmediato anterior.

Producto Interno Bruto Total y por Actividad Productiva 2010 - 2021 / II Trimestre^P

(cifras desestacionalizadas, variación % real con relación al periodo inmediato anterior)

Periodo	Total ¹	Actividades		
		Primarias	Secundarias	Terciarias
2010	5.13	2.62	4.55	5.65
2011	3.67	-3.49	2.85	4.50
2012	3.44	5.92	2.70	3.91
2013	1.58	2.17	-0.04	2.35
2014	2.86	3.97	2.59	2.74
2015	3.31	2.11	1.12	4.35
2016	2.40	3.45	0.15	3.26
2017	2.33	3.26	-0.07	3.25
2018	2.18	2.64	0.41	2.91
2019	-0.17	-0.13	-1.84	0.60
2020	-8.51	-0.49	-10.15	-7.85
I 2020	-0.92	0.25	-0.94	-0.62
II 2020	-17.31	-3.52	-23.14	-15.56
III 2020	12.66	8.13	22.44	9.32
IV 2020	3.34	-3.11	3.64	3.42
I 2021	1.11	1.13	0.48	1.37
II 2021	1.47	0.83	0.29	2.01

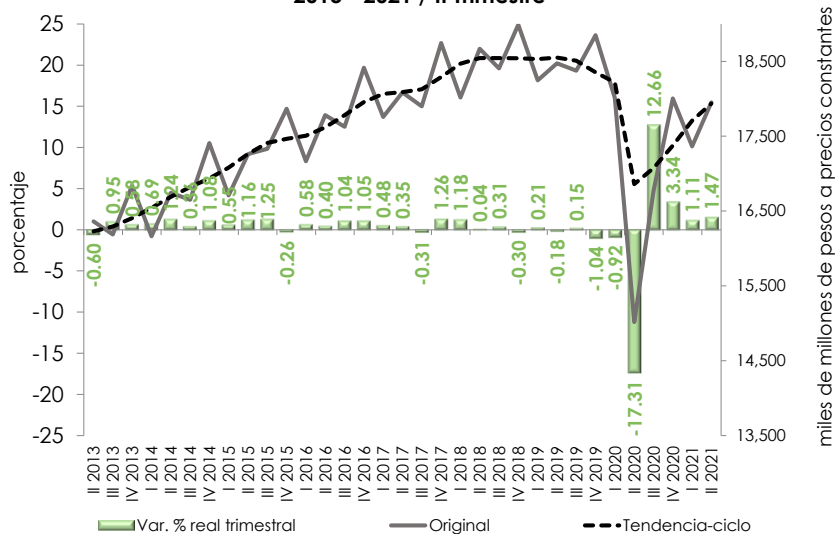
1/ Producto Interno Bruto Total a precios de mercado: suma de los valores agregados brutos a precios básicos de todos los productores residentes, más todos los impuestos, menos los subsidios sobre los productos.

p/ Cifras desestacionalizadas; la serie de tiempo ajustada estacionalmente o desestacionalizada es aquella que ha sido generada removiendo las influencias estacionales y de calendario de la serie original. Debido al método de estimación, al incorporarse nueva información la serie se puede modificar. Año base 2013 = 100.

e/ Estimación INEGI.

Fuente: Elaborado por el CEFP con datos de INEGI.

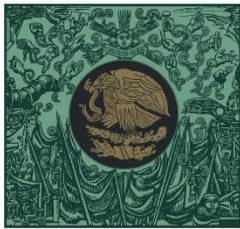
Producto Interno Bruto, Variación¹, Serie Original² y Tendencia-Ciclo¹ 2013 - 2021 / II Trimestre



1/ Cifras ajustadas por estacionalidad. Debido al método de estimación, al incorporarse nueva información la tendencia-ciclo se puede modificar.

2/ Cifras originales, revisadas a partir del I-Trim-21, preliminares a partir del I-Trim-19. Año base 2013=100.

Fuente: Elaborado por el CEFP con datos del INEGI.



**CÁMARA DE
DIPUTADOS**
LXIV LEGISLATURA

CEFP
Centro de Estudios de las Finanzas Públicas



www.cefp.gob.mx



@CEFP_diputados



Centro de Estudios de las Finanzas Públicas