



Reporte Económico

25 de febrero de 2020

Producto Interno Bruto (PIB) Nominal

Actual: 1.64 % var. nominal anual Valor, a precios de mercado (precios corrientes), de la producción de bienes y servicios finales elaborados en el país durante un periodo determinado; su cálculo toma como referencia los precios de los bienes y servicios vigentes en cada año (precios corrientes).
Previo: 2.81 % var. nominal anual
Periodicidad: Trimestral
Fuente: INEGI. <http://www.beta.inegi.org.mx>.

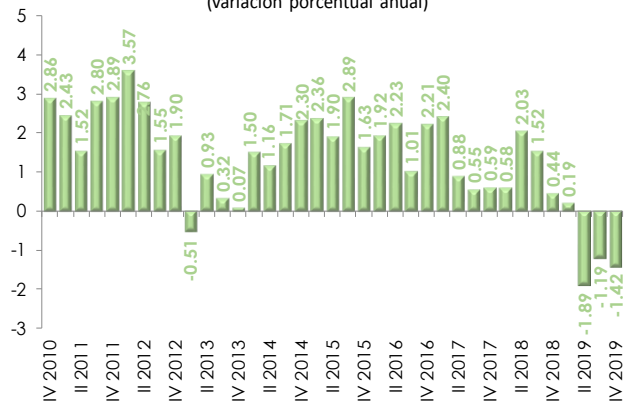
PIB per cápita real disminuye 1.42% anual en el cuarto trimestre de 2019 (0.44% IV-Trim-18)

PIB Nominal: De acuerdo con INEGI, en el cuarto trimestre de 2019, el Producto Interno Bruto (PIB) nominal fue de 24 billones 698 mil 563 millones de pesos, lo que implicó un crecimiento anual de 1.64% como resultado de un PIB real de 18 billones 943 mil 796 millones de pesos a precios constantes de 2013 (un año atrás había sido de 19 billones 37 mil 446 millones de pesos) y del incremento de los precios implícitos del producto de 2.15% (4.94% un año atrás).

Población: De acuerdo con la Encuesta Nacional de Ocupación y Empleo, en el cuarto trimestre de 2019, la población ascendió a 126 millones 371 mil 358 personas, cifra mayor a los 125 millones 191 mil 900 habitantes del año previo.

PIB per cápita real: En el trimestre que se reporta, fue de 149 mil 905.77 pesos, lo que implicó un decremento anual de 1.42%, tasa que difiere del alza registrada en el mismo trimestre de 2018 (0.44%); lo que se explicó por el deterioro del PIB real, pese al menor incremento de precios y de la población total, ésta última aumentó 0.94% cuando un año antes lo había hecho en 0.98%. En moneda estadounidense, el PIB per cápita real se ubicó en 11 mil 737.07 dólares, monto inferior al que se tuvo en el mismo lapso de 2018 (11 mil 906.22 dólares).

Producto Interno Bruto per cápita real, 2010-2019/IV Trim¹
(variación porcentual anual)



1/ Cifras originales, revisadas a partir del I-Trim-17, preliminares a partir del III-Trim-19. Año base 2013=100. Estimación de población realizada por el INEGI, de acuerdo con la Encuesta Nacional de Ocupación y Empleo, 15 años y más.

Fuente: Elaborado por el CEFP con datos del INEGI.

Semáforo

Verde	Crece más que el mismo periodo del año pasado.
Verde	Crece menos que el mismo periodo del año pasado.
Rojo	Cae menos que el mismo periodo del año pasado.
Rojo	Cae más que el mismo periodo del año pasado.

	2016				2017				2018				2019			
	I	II	III	IV	I	II	III	IV	I	II	III	IV	I	II	III	IV
PIB per cápita*	1.92	2.23	1.01	2.21	2.40	0.88	0.55	0.59	0.58	2.03	1.52	0.44	0.19	-1.89	-1.19	-1.42

*/ Valor total real (precios constantes) de todos los bienes y servicios finales generados durante un año en el país entre el número de habitantes en ese periodo. Variación porcentual real anual; cifras originales, revisadas a partir del I-Trím-19, preliminares a partir del I-Trím-17.

Fuente: Elaborado por el CEFP con datos de INEGI.

Producto Interno Bruto, IV Trimestre 2018 - IV Trimestre 2019^p

Concepto	IV/2018	IV/2019	Variación % anual
PIB nominal (millones de pesos corrientes)	24,299,027	24,698,563	1.64
Población ¹ (personas)	125,191,900	126,371,358	0.94
PIB nominal per cápita (pesos)	194,094.24	195,444.31	0.70
Tipo de cambio ² (pesos por dólar)	19.8304	19.2803	-2.77
PIB nominal per cápita (dólares)	9,787.70	10,137.01	3.57
PIB real (millones de pesos a precios constantes de 2013)	19,037,446	18,943,796	-0.49
PIB real per cápita (pesos a precios constantes de 2013)	152,066.12	149,905.77	-1.42
PIB real per cápita (dólares ³ a precios constantes de 2013)	11,906.22	11,737.07	-1.42

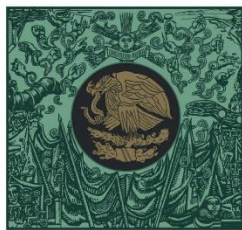
1/ Encuesta Nacional de Ocupación y Empleo.

2/ Tipo de cambio Fix del peso mexicano respecto al dólar de Estados Unidos, fecha de liquidación, cotizaciones promedio del mes; tipo de cambio para solventar obligaciones pagaderas en moneda extranjera dentro de la República Mexicana; Banxico.

3/ El promedio del tipo de cambio Fix del peso mexicano respecto al dólar de Estados Unidos de 2013 fue de 12.7720 pesos por dólar.

p/ Cifras originales, revisadas a partir del I-Trím-19, preliminares a partir del I-Trím-17. Año base 2013 = 100.

Fuente: Elaborado por el CEFP con datos del INEGI y Banxico.



**CÁMARA DE
DIPUTADOS**
LXIV LEGISLATURA

CEFP

Centro de Estudios de las Finanzas Públicas



www.cefp.gob.mx



@CEFP_diputados



Centro de Estudios de las Finanzas Públicas