



Reporte Económico

26 de mayo de 2021

Producto Interno Bruto (PIB) Nominal

Actual: 1.75	% var. nominal anual	Valor, a precios de mercado (precios corrientes), de la producción de bienes y servicios
Previo: -0.51	% var. nominal anual	finales elaborados en el país durante un periodo determinado; su cálculo toma como
Periodicidad: Trimestral		referencia los precios de los bienes y servicios vigentes en cada año (precios corrientes).
Fuente: INEGI. http://www.beta.inegi.org.mx .		

PIB per cápita real baja 4.03% anual en el primer trimestre de 2021 (-2.20% I-Trim-20)

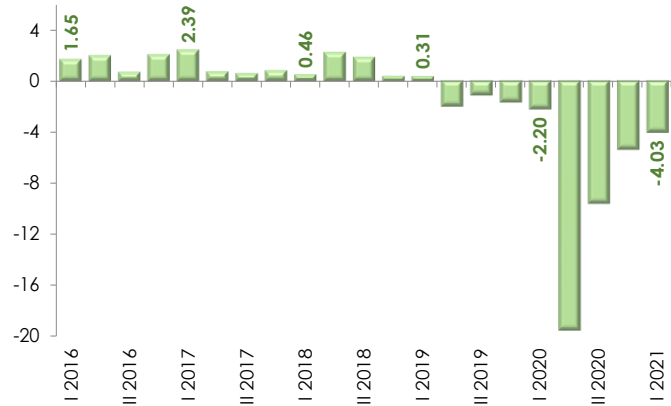
PIB Nominal: De acuerdo con el INEGI, con cifras originales, en el primer trimestre de 2021, el Producto Interno Bruto (PIB) nominal fue de 24 billones 903 mil 107 millones de pesos, lo que implicó un incremento anual de 1.75%, cifra mayor a la que registró un año atrás (1.63%).

Población: De acuerdo con la Encuesta Nacional de Ocupación y Empleo Nueva edición (ENOE-N), en el primer cuarto de 2021, la población ascendió a 127 millones 203 mil 297 personas.¹

PIB per cápita real: Derivado de los datos anteriores, en el trimestre que se reporta, **el PIB per cápita, en términos reales, fue de 136 mil 486.52 pesos**, lo que significó un decremento anual de 4.03%, reducción más profunda de la registrada en el mismo trimestre de 2020 (-2.20%); que se explica por la reducción del PIB real, el mayor incremento en los precios y por el aumento de la población total en 0.43%.² En moneda

estadounidense, el PIB per cápita real se ubicó en 10 mil 686.39 dólares, monto inferior al que se tuvo en el mismo lapso de 2020 (11 mil 134.95 dólares).

Producto Interno Bruto per cápita real, 2016-2021/ I Trim¹
(variación porcentual anual)



1/ Cifras originales, revisadas a partir del I-Trim-19, preliminares a partir del I-Trim-21. Año base 2013=100. Encuesta Nacional de Ocupación y Empleo (Nueva Edición); primer trimestre de 2021.
Fuente: Elaborado por el CEFP con datos del INEGI.

¹ De acuerdo con la Encuesta Nacional de Ocupación y Empleo (ENOE), en el primer trimestre de 2020, había 126 millones 661 mil 703 habitantes.

² Según la ENOE, en el primer trimestre de 2020, la población total tuvo un aumento anual de 0.93%.

Semáforo	
Verde	Crece más que el mismo periodo del año pasado.
Verde	Crece menos que el mismo periodo del año pasado.
Rojo	Cae menos que el mismo periodo del año pasado.
Rojo	Cae más que el mismo periodo del año pasado.

	2017				2018				2019				2020				2021
	I	II	III	IV	I	II	III	IV	I	II	III	IV	I	II	III	IV	I
PIB per cápita*	2.39	0.68	0.54	0.77	0.46	2.21	1.82	0.33	0.31	-1.97	-1.10	-1.66	-2.20	-19.47	-9.57	-5.35	-4.03

*/ Valor total real (precios constantes) de todos los bienes y servicios finales generados durante un año en el país entre el número de habitantes en ese periodo. Variación porcentual real anual; cifras originales, revisadas a partir del I-Trim-19, preliminares a partir del I-Trim-21.

Fuente: Elaborado por el CEFP con datos de INEGI.

Producto Interno Bruto, I Trimestre 2020 - I Trimestre 2021^P

Concepto	1/2020	1/2021	Variación % anual
PIB nominal (millones de pesos corrientes)	24,474,111	24,903,107	1.75
Población ¹ (personas)	126,661,703	127,203,297	0.43
PIB nominal per cápita (pesos)	193,224.24	195,774.07	1.32
Tipo de cambio ² (pesos por dólar)	19.8471	20.3066	2.32
PIB nominal per cápita (dólares)	9,735.62	9,640.89	-0.97
PIB real (millones de pesos a precios constantes de 2013)	18,013,061	17,361,535	-3.62
PIB real per cápita (pesos a precios constantes de 2013)	142,213.95	136,486.52	-4.03
PIB real per cápita (dólares ³ a precios constantes de 2013)	11,134.83	10,686.39	-4.03

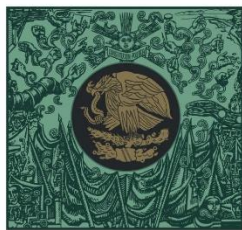
1/ Encuesta Nacional de Ocupación y Empleo, Nueva Edición (ENOE-N).

2/ Tipo de cambio Fix del peso mexicano respecto al dólar de Estados Unidos, fecha de liquidación, cotizaciones promedio del mes; tipo de cambio para solventar obligaciones pagaderas en moneda extranjera dentro de la República Mexicana; Banxico.

3/ El promedio del tipo de cambio Fix del peso mexicano respecto al dólar de Estados Unidos de 2013 fue de 12.7720 pesos por dólar.

p/ Cifras originales, revisadas a partir del I-Trim-20, preliminares a partir del I-Trim-18. Año base 2013 = 100.

Fuente: Elaborado por el CEFP con datos del INEGI y Banxico.



**CÁMARA DE
DIPUTADOS**
LXIV LEGISLATURA

CEFP

Centro de Estudios de las Finanzas Públicas



www.cefp.gob.mx



@CEFP_diputados



Centro de Estudios de las Finanzas Públicas