

Reporte Económico

25 de agosto de 2021

Producto Interno Bruto (PIB) Nominal

Actual: 29.56 % var. nominal anual Valor, a precios de mercado (precios corrientes), de la producción de bienes y servicios finales elaborados en el país durante un periodo determinado; su cálculo toma como referencia los precios de los bienes y servicios vigentes en cada año (precios corrientes).
Previo: 1.77 % var. nominal anual
Periodicidad: Trimestral
Fuente: INEGI. <http://www.beta.inegi.org.mx>.

PIB per cápita real se eleva 18.37% anual en el segundo trimestre de 2021 (-19.01% II-Trim-20)

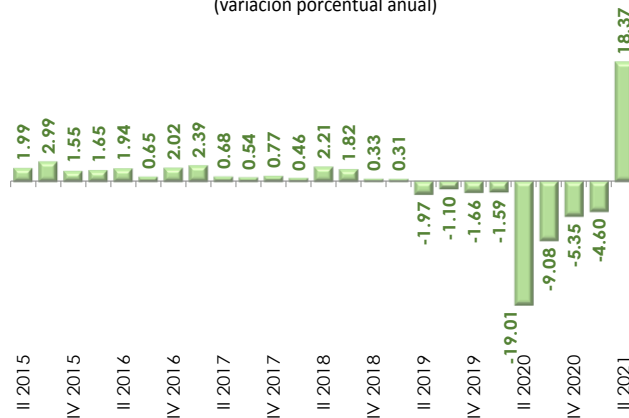
PIB Nominal: De acuerdo con el INEGI, con cifras originales, en el segundo trimestre de 2021, el Producto Interno Bruto (PIB) nominal fue de 25 billones 931 mil 369 millones de pesos, lo que implicó un incremento anual de 29.56%, cifra que contrasta con la que registró un año atrás (-18.38%).

Población: De acuerdo con la Encuesta Nacional de Ocupación y Empleo Nueva edición (ENOE-N), en el segundo cuarto de 2021, la población ascendió a 127 millones 488 mil 991 personas.¹

PIB per cápita real: Derivado de los datos anteriores,

en el trimestre que se reporta, el PIB per cápita, en términos reales, fue de 140 mil 820.99 pesos, lo que significó un incremento anual de 18.37%, con lo que no alcanzó a recuperar la pérdida que tuvo un año atrás cuando cayó 19.01%. Este resultado se explica por la expansión del PIB real, el mayor incremento en los precios y por el aumento de la población total en 1.0%.² En moneda estadounidense, el PIB per cápita real se ubicó en 11 mil 025.77 dólares, monto superior al que se tuvo en el mismo lapso de 2020 (9 mil 314.29 dólares).

Producto Interno Bruto per cápita real, 2015-2021/ II Trim¹
(variación porcentual anual)



^{1/} Cifras originales, revisadas a partir del I-Trim-21, preliminares a partir del I-Trim-19. Año base 2013=100. Encuesta Nacional de Ocupación y Empleo (Nueva Edición); primer trimestre de 2021.
² Fuente: Elaborado por el CEFP con datos del INEGI.

¹ De acuerdo con la Encuesta Nacional de Ocupación y Empleo (ENOE), en el segundo trimestre de 2020, había 126 millones 221 mil 147 habitantes.

² Según la Encuesta Telefónica de Ocupación y Empleo (ETOE), en el segundo trimestre de 2020, la población total tuvo un aumento anual de 0.35%.

Semáforo	
Verde	Crece más que el mismo periodo del año pasado.
Verde	Crece menos que el mismo periodo del año pasado.
Rojo	Cae menos que el mismo periodo del año pasado.
Rojo	Cae más que el mismo periodo del año pasado.

	2018				2019				2020				2021	
	I	II	III	IV	I	II	III	IV	I	II	III	IV	I	II
PIB per cápita*	0.46	2.21	1.82	0.33	0.31	-1.97	-1.10	-1.66	-1.59	-19.01	-9.08	-5.35	-4.60	18.37

*/ Valor total real (precios constantes) de todos los bienes y servicios finales generados durante un año en el país entre el número de habitantes en ese periodo. Variación porcentual real anual; cifras originales, revisadas a partir del I-Trim-19, preliminares a partir del I-Trim-21.

Fuente: Elaborado por el CEFP con datos de INEGI.

Producto Interno Bruto, II Trimestre 2020 - II Trimestre 2021^P

Concepto	II/2020	II/2021	Variación % anual
PIB nominal (millones de pesos corrientes)	20,015,315	25,931,369	29.56
Población ¹ (personas)	126,221,147	127,488,991	1.00
PIB nominal per cápita (pesos)	158,573.39	203,400.85	28.27
Tipo de cambio ² (pesos por dólar)	23.3579	20.0243	-14.27
PIB nominal per cápita (dólares)	6,788.86	10,157.70	49.62
PIB real (millones de pesos a precios constantes de 2013)	15,015,519	17,953,126	19.56
PIB real per cápita (pesos a precios constantes de 2013)	118,961.99	140,820.99	18.37
PIB real per cápita (dólares ³ a precios constantes de 2013)	9,314.29	11,025.77	18.37

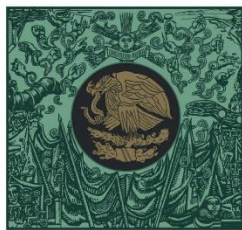
1/ Encuesta Telefónica de Ocupación y Empleo (ETOE) para 2020 y Encuesta Nacional de Ocupación y Empleo, Nueva Edición (ENOE-N) para 2021.

2/ Tipo de cambio Fix del peso mexicano respecto al dólar de Estados Unidos, fecha de liquidación, cotizaciones promedio del mes; tipo de cambio para solventar obligaciones pagaderas en moneda extranjera dentro de la República Mexicana; Banxico.

3/ El promedio del tipo de cambio Fix del peso mexicano respecto al dólar de Estados Unidos de 2013 fue de 12.7720 pesos por dólar.

p/ Cifras originales, revisadas a partir del I-Trim-19, preliminares a partir del I-Trim-21. Año base 2013 = 100.

Fuente: Elaborado por el CEFP con datos del INEGI y Banxico.



**CÁMARA DE
DIPUTADOS**
LXIV LEGISLATURA

CEFP

Centro de Estudios de las Finanzas Públicas



www.cefp.gob.mx



@CEFP_diputados



Centro de Estudios de las Finanzas Públicas