

Reporte Económico

18 de junio de 2021

Oferta y Demanda Global de Bienes y Servicios

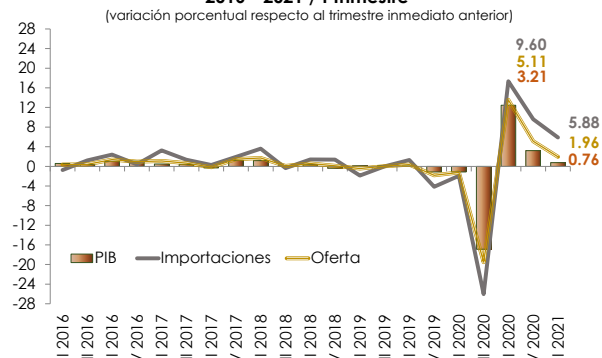
Actual: -2.04 var. % anual Oferta: conjunto de bienes y servicios producidos internamente o en el exterior, del cual dispone el país para satisfacer sus necesidades de consumo, formación de capital y exportaciones. Demanda: destino final de los bienes y servicios que adquieren los hogares, el gobierno, las empresas y el resto del mundo.
Previo: -5.11 var. % anual
Periodicidad: Trimestral
Fuente: INEGI. <http://www.beta.inegi.org.mx> (cifras desestacionalizadas).

Pierde impulso la oferta y demanda global, crece 1.96% en el primer trimestre de 2021 (5.11% IV-Trim-20)

Variación trimestral: con cifras desestacionalizadas, la oferta y demanda global pasó de un incremento de 5.11% a uno de 1.96% entre el cuarto trimestre de 2020 y el primero de 2021. En este periodo, los elementos de la oferta tuvieron los siguientes movimientos: el Producto Interno Bruto (PIB) creció 0.76% (3.21% en octubre-diciembre de 2020) y las importaciones se elevaron 5.88% (9.60% tres meses atrás). Por el lado de la demanda: el consumo total subió 2.50% (4.32% un periodo antes); la formación bruta de capital fijo se amplió 5.26% (3.81% en el IV-Trim-20); y las exportaciones tuvieron una caída de 3.30%, cuando en el trimestre anterior subieron 0.86%.

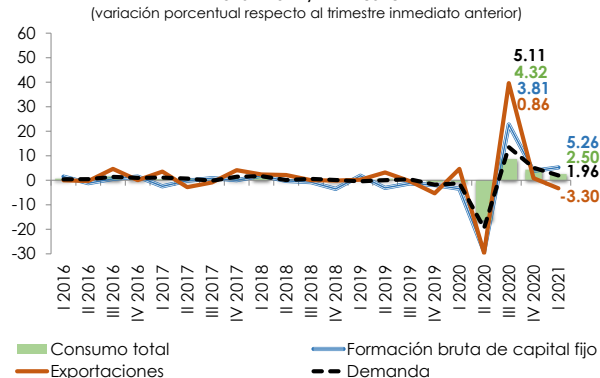
Variación anual: con datos ajustados por estacionalidad, en el primer trimestre de 2021, la oferta y demanda global de bienes y servicios tuvieron un decremento real anual de 2.04%, un año atrás cayó 2.65%. Por componentes, en el lado de la oferta: el PIB tuvo una reducción de 2.77% (-2.09% un año atrás) y las importaciones subieron 0.72% (-4.80% hace un año). Por el lado de la demanda: el consumo total descendió 2.91% (-0.72% un año atrás); la formación bruta de capital fijo cayó 4.94% (-9.46% en el I-Trim-20); y las exportaciones descendieron 4.22% (+1.88% hace cuatro periodos).

Evolución de la Oferta y Componentes, Serie Desestacionalizada¹
2016 - 2021 / I Trimestre



1/ Debido al método de estimación, al incorporarse nueva información la serie se puede modificar. Año base 2013 = 100.
Fuente: Elaborado por el CEFP con datos del INEGI.

Evolución de la Demanda y Componentes, Serie Desestacionalizada¹
2016 - 2021 / I Trimestre



1/ Debido al método de estimación, al incorporarse nueva información la serie se puede modificar. Año base 2008 = 100.
Fuente: Elaborado por el CEFP con datos del INEGI.

Semáforo	
Verde	Crece más que el mismo período del año pasado.
Verde	Crece menos que el mismo período del año pasado.
Rojo	Cae menos que el mismo período del año pasado.
Rojo	Cae más que el mismo período del año pasado.

(variación porcentual anual)

	2018					2019					2020					2021
	I	II	III	IV	anual	I	II	III	IV	anual	I	II	III	IV	anual	I
Oferta y Demanda Global	3.70	3.09	3.87	2.49	3.29	0.33	0.29	0.07	-1.88	-0.30	-2.65	-21.66	-11.38	-5.11	-10.22	-2.04

p/ Cifras desestacionalizadas; debido al método de estimación, al incorporarse nueva información la serie se puede modificar. Año base 2013 = 100.

Fuente: Elaborado por el CEFP con datos del INEGI.

Oferta y Demanda Global de Bienes y Servicios, 2015 - 2021 / I Trimestre^P

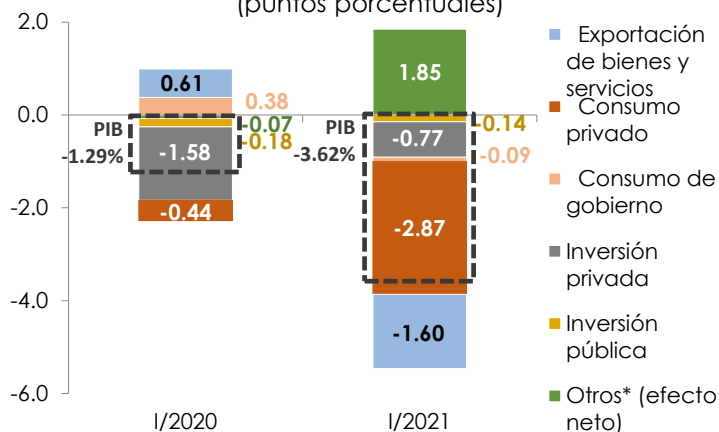
Concepto	2015	2016	2017	2018	2019	2020	I 2020	II 2020	III 2020	IV 2020	I 2021
	(cifras originales, millones de pesos a precios constantes de 2013)										
Producto Interno Bruto	17,292,358	17,747,239	18,122,261	18,520,044	18,487,338	16,951,218	18,013,061	15,015,519	16,770,879	18,005,414	17,361,535
Importación de bienes y servicios	5,927,667	6,096,798	6,484,579	6,901,528	6,851,437	5,854,092	6,411,350	4,776,138	5,812,197	6,416,681	6,347,242
Oferta y Demanda Global	23,220,025	23,844,037	24,606,841	25,421,572	25,338,775	22,805,310	24,424,410	19,791,658	22,583,077	24,422,095	23,708,777
Consumo	13,423,937	13,893,151	14,282,322	14,654,599	14,673,219	13,416,309	14,420,150	12,001,510	13,143,336	14,100,239	13,887,995
Privado	11,348,940	11,764,243	12,139,251	12,450,308	12,496,832	11,189,224	12,154,195	9,759,119	10,983,067	11,860,517	11,637,954
Gobierno	2,074,997	2,128,909	2,143,070	2,204,291	2,176,387	2,227,084	2,265,955	2,242,392	2,160,268	2,239,723	2,250,041
Formación bruta de capital fijo	3,729,902	3,760,711	3,716,425	3,746,481	3,570,802	2,918,894	3,342,437	2,329,799	2,915,638	3,087,704	3,178,420
Privada	3,103,515	3,139,424	3,168,837	3,205,977	3,103,973	2,492,257	2,914,956	1,966,075	2,501,228	2,586,767	2,776,927
Pública	626,387	621,287	547,588	540,504	466,829	426,638	427,480	363,723	414,410	500,937	401,493
Exportación de bienes y servicios	5,910,189	6,121,913	6,376,708	6,759,546	6,859,595	6,358,939	6,666,161	4,966,317	6,737,973	7,065,305	6,377,904
Variación de existencias	156,267	146,357	142,978	130,256	100,806	86,493	131,957	84,567	60,113	69,337	207,340
Discrepancia estadística	-271	-78,095	88,408	130,690	134,353	24,674	-136,294	409,464	-273,983	99,510	57,118
(variación porcentual real anual)											
Producto Interno Bruto	3.29	2.63	2.11	2.19	-0.18	-8.31	-1.29	-18.72	-8.74	-4.48	-3.62
Importación de bienes y servicios	5.92	2.85	6.36	6.43	-0.73	-14.56	-3.11	-29.66	-18.50	-6.55	-1.00
Oferta y Demanda Global	3.95	2.69	3.20	3.31	-0.33	-10.00	-1.77	-21.66	-11.47	-5.04	-2.93
Consumo	2.57	3.50	2.80	2.61	0.13	-8.57	-0.07	-17.53	-10.64	-6.01	-3.69
Privado	2.69	3.66	3.19	2.56	0.37	-10.46	-0.65	-21.01	-12.84	-7.32	-4.25
Gobierno	1.90	2.60	0.67	2.86	-1.27	2.33	3.16	2.08	2.49	1.60	-0.70
Formación bruta de capital fijo	4.77	0.83	-1.18	0.81	-4.69	-18.26	-8.78	-33.74	-18.04	-12.91	-4.91
Privada	8.56	1.16	0.94	1.17	-3.18	-19.71	-9.01	-36.64	-19.05	-14.34	-4.74
Pública	-10.68	-0.81	-11.86	-1.29	-13.63	-8.61	-7.16	-11.99	-11.43	-4.72	-6.08
Exportación de bienes y servicios	8.41	3.58	4.16	6.00	1.48	-7.30	1.70	-30.48	-2.71	3.68	-4.32

p/ Cifras revisadas a partir del primer trimestre de 2018, preliminares a partir del primer trimestre de 2021. Año base 2013 = 100.

Fuente: Elaborado por el CEFP con datos del INEGI.

Con cifras originales, en el primer trimestre de 2021, del decremento de 362% que registró el PIB, el consumo total restó 2.95 puntos porcentuales (pp) (la parte privada sustrajo 2.87 pp y la porción pública quitó 0.09 pp); la formación bruta de capital fijo (inversión) redujo 0.91 pp (el componente público descontó 0.14 pp y la privada 0.77 pp). En tanto que, las exportaciones, restaron 1.60 pp. En el caso de las importaciones, su contribución fue positiva en 0.36 pp.

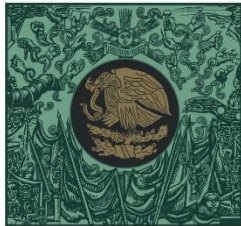
Contribución al Crecimiento del PIB, I/2020 - I/2021 (puntos porcentuales)



*/ Comprende: importación de bienes y servicios; variación de existencias, y discrepancia estadística.

Nota: La suma de los parciales puede no coincidir con los totales debido al redondeo de las cifras. Cifras revisadas a partir del I-Trim-18, preliminares a partir del I-Trim-21. Año base 2013 = 100.

Fuente: Elaborado por el CEFP con datos del INEGI.



**CÁMARA DE
DIPUTADOS**
LXIV LEGISLATURA

CEFP

Centro de Estudios de las Finanzas Públicas



www.cefp.gob.mx



@CEFP_diputados



Centro de Estudios de las Finanzas Públicas