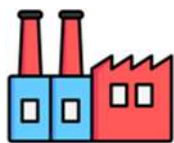




## Reporte Económico

12 de diciembre de 2025

### Actividad Industrial



**Actual:** -0.4% anual octubre  
**Previo:** -2.3% anual septiembre  
**Fuente:** INEGI

❖ En octubre, la menor actividad industrial se reflejó en una caída de 11.9% de la recaudación de IEPS distinto a gasolinas y diésel en ese mes.

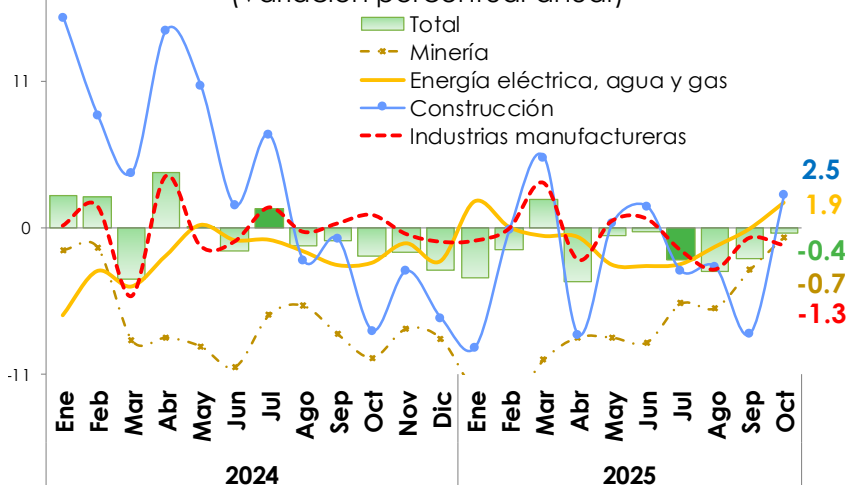
### Actividad industrial decreció 0.4% real anual en octubre

Con **cifras desestacionalizadas**, en el **décimo mes del año**, la **producción industrial aumentó 0.7% real a tasa mensual**, como resultado del ascenso que experimentaron: la construcción (3.8%), la generación y transmisión de energía eléctrica, agua y gas (1.6%) y la minería (0.7%), aunque las industrias manufactureras disminuyeron 0.3% respecto a septiembre.

Con **cifras originales**, durante **octubre**, la **actividad industrial retrocedió 0.4% real anual**, debido a que las industrias manufactureras se contrajeron 1.3% y la minería bajó 0.7%, esto, a pesar de que la construcción se amplió 2.5% y la generación y transmisión de energía eléctrica, agua y gas avanzó 1.9%.

### Actividad Industrial,<sup>1/</sup> por Subsector 2024 - 2025 / Octubre

(variación porcentual anual)



1/ Cifras originales, 2018 = 100.

Fuente: Elaborado por el CEFP, Ifigenia Martínez y Hernández con información del INEGI.

La continua reducción de la actividad industrial reduce la base de recaudación del Impuesto Especial Sobre Producción y Servicios (IEPS). Así,

durante el mes que se reporta, la recaudación del IEPS distinto a gasolinas y diésel disminuyó 11.9% real anual.

Además, en términos acumulados, de enero a octubre del presente año, la recaudación de IEPS distinto a gasolinas y diésel reporta un descenso real anual de 2.4%.

Semáforo	
Verde	Aumenta respecto al año anterior.
Rojo	Disminuye respecto al año anterior.

**Actividad Industrial, 2024 - 2025 / Octubre**

Periodo		Total	Minería	Energía eléctrica, agua y gas	Construcción	Industrias manufactureras
		(variación porcentual anual, cifras originales, 2018 = 100)				
2024	Ene	2.4	-1.7	-6.5	15.8	0.2
	Feb	2.3	-1.5	-3.2	8.5	1.7
	Mar	-3.9	-8.5	-4.4	4.1	-5.1
	Abr	4.2	-8.2	-2.1	14.8	3.9
	May	0.1	-8.9	0.2	10.7	-1.3
	Jun	-1.7	-10.4	-0.9	1.7	-1.0
	Jul	1.5	-6.5	-0.9	7.0	1.6
	Ago	-1.4	-5.8	-1.7	-2.5	-0.3
	Sep	-1.0	-8.0	-2.8	-0.8	0.4
	Oct	-2.1	-9.7	-2.6	-7.7	1.0
	Nov	-1.8	-7.5	-1.1	-3.2	-0.4
	Dic	-3.2	-8.3	-2.5	-6.8	-1.0
2025	Ene	-3.8	-12.3	2.0	-9.0	-0.9
	Feb	-1.6	-13.2	0.1	-0.1	0.0
	Mar	2.1	-9.9	-0.6	5.3	3.4
	Abr	-4.0	-8.2	-0.7	-8.0	-2.3
	May	-0.6	-8.2	-2.8	0.3	0.6
	Jun	-0.3	-8.6	-2.8	1.6	0.7
	Jul	-2.4	-5.7	-2.7	-3.3	-1.6
	Ago	-3.3	-6.0	-1.4	-3.0	-3.1
	Sep	-2.3	-3.2	-0.1	-8.0	-0.7
	Oct	-0.4	-0.7	1.9	2.5	-1.3

Fuente: Elaborado por el CEF, Ifigenia Martínez y Hernández con información del INEGI.



[www.cefp.gob.mx](http://www.cefp.gob.mx)



@CEFP\_diputados



Centro de Estudios de las Finanzas Públicas