

Reporte Económico

18 de febrero de 2020

Indicadores del Sector Manufacturero

Personal	Ocupado	Es un conjunto de variables que proporcionan información sobre el comportamiento económico de coyuntura del sector manufacturero del país. Su construcción se realiza con base en la Encuesta Mensual de la Industria Manufacturera (EMIM).
Actual:	-0.1% mensual	
Previo:	-0.2% mensual	
Periodicidad:	Mensual	
Fuente:	INEGI	www.inegi.org.mx

En diciembre, el personal ocupado de la industria manufacturera descendió 0.1% mensual (-0.2% mensual en noviembre de 2019)

Cifras desestacionalizadas:

Personal ocupado: en diciembre, el personal ocupado disminuyó 0.1% con respecto al mes previo; mientras que, en comparación anual descendió 1.4%, manteniéndose por debajo de la tendencia de largo plazo (2.5% en promedio).

Horas trabajadas: las horas trabajadas disminuyeron 0.2% con respecto al undécimo mes de 2019; y en el año descendió 2.0% con relación a diciembre de 2018.

Remuneraciones reales por persona ocupada: en el último mes de 2019, las remuneraciones se incrementaron 0.6% con respecto al mes anterior y aumentaron 3.6% con relación a diciembre del año anterior.

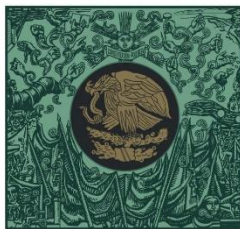


Semáforo 1		Semáforo 2	
Verde	Aumenta respecto al periodo anterior	Verde	Crece por arriba de la tendencia de largo plazo
Rojo	Desciende respecto al periodo anterior	Rosado	Decrece respecto a la tendencia de largo plazo

Series desestacionalizadas de los indicadores del sector manufacturero

Periodo	Personal ocupado			Horas trabajadas			Remuneraciones reales por persona ocupada		
	Total			Total			Total		
	Índice (base 2013)	Variación porcentual		Índice (base 2013)	Variación porcentual		Índice (base 2013)	Variación porcentual	
Mensual		Anual	Mensual		Anual	Mensual		Anual	
ene-17	110.2	(-) 0.2	2.8	111.3	(-) 0.2	4.4	104.2	(-) 0.2	2.1
feb-17	110.9	0.7	3.3	110.7	(-) 0.5	3.5	103.7	(-) 0.4	1.7
mar-17	111.6	0.6	3.9	112.5	1.6	5.0	103.5	(-) 0.3	1.3
abr-17	111.5	(-) 0.1	3.5	111.5	(-) 0.9	3.6	103.9	0.4	(-) 0.1
may-17	111.8	0.2	3.5	111.9	0.4	3.6	104.0	0.1	0.5
jun-17	112.2	0.4	3.7	112.6	0.6	4.3	103.9	(-) 0.1	0.3
jul-17	112.6	0.4	3.8	112.6	0.1	4.4	103.8	0.0	0.0
ago-17	113.1	0.4	3.8	113.2	0.5	4.3	103.7	(-) 0.1	(-) 0.2
sep-17	113.1	0.0	3.3	113.1	(-) 0.1	3.7	105.0	1.2	(-) 0.2
oct-17	113.3	0.2	3.4	112.7	(-) 0.4	3.3	104.0	(-) 0.9	(-) 0.8
nov-17	113.6	0.2	3.3	113.5	0.7	3.4	104.3	0.3	0.9
dic-17	113.8	0.2	3.1	115.0	1.3	3.0	104.3	0.0	(-) 0.1
ene-18	114.1	0.2	3.4	113.9	(-) 0.8	2.3	103.6	(-) 0.7	(-) 0.5
feb-18	114.3	0.3	3.0	113.9	0.0	3.0	104.3	0.7	0.7
mar-18	114.5	0.1	2.4	114.9	0.8	2.3	104.7	0.4	1.3
abr-18	114.8	0.3	2.9	115.0	0.1	3.1	104.9	0.2	1.1
may-18	115.0	0.2	3.1	115.4	0.4	3.1	104.9	0.0	1.1
jun-18	115.2	0.2	2.7	115.1	(-) 0.2	2.1	105.2	0.3	1.2
jul-18	115.3	0.0	2.4	115.7	0.5	2.7	104.8	(-) 0.4	0.9
ago-18	115.4	0.1	2.1	115.7	0.0	2.2	105.2	0.4	1.9
sep-18	115.8	0.3	2.4	116.5	0.7	3.0	104.7	(-) 0.4	(-) 0.1
oct-18	116.1	0.3	2.4	116.4	(-) 0.1	3.0	105.0	0.2	0.8
nov-18	116.2	0.1	2.2	116.5	0.0	2.6	105.3	0.3	0.8
dic-18	116.5	0.2	2.3	116.2	(-) 0.2	1.1	105.8	0.4	1.4
ene-19	116.9	0.3	2.5	116.4	0.2	2.2	106.2	0.4	2.6
feb-19	116.9	0.0	2.3	116.5	0.1	2.3	107.1	0.9	2.7
mar-19	116.9	(-) 0.0	2.1	116.2	(-) 0.3	1.1	107.3	0.1	2.5
abr-19	116.5	(-) 0.3	1.5	116.5	0.3	1.3	107.0	(-) 0.3	2.0
may-19	116.6	0.1	1.4	116.2	(-) 0.2	0.7	107.4	0.4	2.4
jun-19	116.5	(-) 0.1	1.1	116.0	(-) 0.2	0.8	106.9	(-) 0.5	1.6
jul-19	116.4	(-) 0.1	0.9	116.9	0.8	1.1	107.5	0.6	2.6
ago-19	116.2	(-) 0.1	0.7	115.7	(-) 1.0	0.0	108.4	0.8	3.1
sep-19	115.7	(-) 0.4	(-) 0.1	114.7	(-) 0.9	(-) 1.5	108.4	0.0	3.6
oct-19	115.3	(-) 0.3	(-) 0.7	114.5	(-) 0.2	(-) 1.6	108.4	(-) 0.0	3.3
nov-19	115.1	(-) 0.2	(-) 1.0	114.1	(-) 0.4	(-) 2.0	108.9	0.5	3.4
dic-19	114.9	(-) 0.1	(-) 1.4	113.9	(-) 0.2	(-) 2.0	109.6	0.6	3.6

Fuente: Elaborado por el CEFP con datos del INEGI.



**CÁMARA DE
DIPUTADOS**
LXIV LEGISLATURA

CEFP
Centro de Estudios de las Finanzas Públicas



www.cefp.gob.mx



@CEFP_diputados



Centro de Estudios de las Finanzas Públicas