

Reporte Económico

17 de abril de 2020

Indicadores del Sector Manufacturero

Personal	Ocupado	Es un conjunto de variables que proporcionan información sobre el comportamiento económico de coyuntura del sector manufacturero del país. Su construcción se realiza con base en la Encuesta Mensual de la Industria Manufacturera (EMIM).
Actual:	-0.1% mensual	
Previo:	-0.2% mensual	
Periodicidad:	Mensual	
Fuente:	INEGI www.inegi.org.mx	

En febrero, el personal ocupado de la industria manufacturera descendió 0.1% mensual (-0.2% mensual en enero de 2020)

Cifras desestacionalizadas:

Personal ocupado: en febrero de 2020, el personal ocupado disminuyó 0.1% con respecto al mes previo. Mientras que, en comparación anual descendió 2.1%, manteniéndose por debajo de la tendencia de largo plazo (2.4% anual en promedio).

Horas trabajadas: las horas trabajadas aumentaron 0.4% con respecto al primer mes de 2020; y en el año se contrajo 2.4% con relación a febrero del año pasado.

Remuneraciones reales por persona ocupada: en el segundo mes de 2020, las remuneraciones incrementaron 0.2% con respecto al mes anterior y aumentaron 2.0% con relación a febrero de 2019.



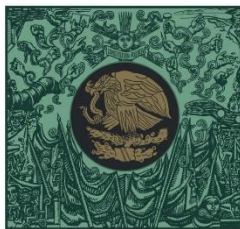
Fuente: Elaborado por el CEFP con datos del INEGI.

Semáforo 1			Semáforo 2		
Verde	Aumenta respecto al periodo anterior		Verde	Crece por arriba de la tendencia de largo plazo	
Rojo	Desciende respecto al periodo anterior		Rojo	Decrece respecto a la tendencia de largo plazo	

Series desestacionalizadas de los indicadores del sector manufacturero

Periodo	Personal ocupado			Horas trabajadas			Remuneraciones reales por persona ocupada		
	Total			Total			Total		
	Índice (base 2013)	Variación porcentual		Índice (base 2013)	Variación porcentual		Índice (base 2013)	Variación porcentual	
		Mensual	Anual		Mensual	Anual		Mensual	Anual
ene-17	110.2	(-) 0.2	2.8	111.3	(-) 0.2	4.4	104.2	(-) 0.2	2.1
feb-17	110.9	0.7	3.3	110.7	(-) 0.5	3.5	103.7	(-) 0.4	1.7
mar-17	111.6	0.6	3.9	112.5	1.6	5.0	103.5	(-) 0.3	1.3
abr-17	111.5	(-) 0.1	3.5	111.5	(-) 0.9	3.6	103.9	0.4	(-) 0.1
may-17	111.8	0.2	3.5	111.9	0.4	3.6	104.0	0.1	0.5
jun-17	112.2	0.4	3.7	112.6	0.6	4.3	103.9	(-) 0.1	0.3
jul-17	112.6	0.4	3.8	112.6	0.1	4.4	103.8	0.0	0.0
ago-17	113.1	0.4	3.8	113.2	0.5	4.3	103.7	(-) 0.1	(-) 0.2
sep-17	113.1	0.0	3.3	113.1	(-) 0.1	3.7	105.0	1.2	(-) 0.2
oct-17	113.3	0.2	3.4	112.7	(-) 0.4	3.3	104.0	(-) 0.9	(-) 0.8
nov-17	113.6	0.2	3.3	113.5	0.7	3.4	104.3	0.3	0.9
dic-17	113.8	0.2	3.1	115.0	1.3	3.0	104.3	0.0	(-) 0.1
ene-18	114.1	0.2	3.4	113.9	(-) 0.8	2.3	103.6	(-) 0.7	(-) 0.5
feb-18	114.3	0.3	3.0	113.9	0.0	3.0	104.3	0.7	0.7
mar-18	114.5	0.1	2.4	114.9	0.8	2.3	104.7	0.4	1.3
abr-18	114.8	0.3	2.9	115.0	0.1	3.1	104.9	0.2	1.1
may-18	115.0	0.2	3.1	115.4	0.4	3.1	104.9	0.0	1.1
jun-18	115.2	0.2	2.7	115.1	(-) 0.2	2.1	105.2	0.3	1.2
jul-18	115.3	0.0	2.4	115.7	0.5	2.7	104.8	(-) 0.4	0.9
ago-18	115.4	0.1	2.1	115.7	0.0	2.2	105.2	0.4	1.9
sep-18	115.8	0.3	2.4	116.5	0.7	3.0	104.7	(-) 0.4	(-) 0.1
oct-18	116.1	0.3	2.4	116.4	(-) 0.1	3.0	105.0	0.2	0.8
nov-18	116.2	0.1	2.2	116.5	0.0	2.6	105.3	0.3	0.8
dic-18	116.5	0.2	2.3	116.2	(-) 0.2	1.1	105.8	0.4	1.4
ene-19	116.9	0.4	2.5	116.6	0.4	2.3	106.2	0.5	2.6
feb-19	117.0	0.1	2.3	116.5	(-) 0.1	2.2	107.3	1.0	2.7
mar-19	116.9	(-) 0.0	2.1	116.1	(-) 0.3	1.1	107.3	0.0	2.5
abr-19	116.5	(-) 0.3	1.5	116.4	0.3	1.3	107.0	(-) 0.3	2.0
may-19	116.6	0.1	1.4	116.3	(-) 0.2	0.8	107.5	0.4	2.4
jun-19	116.5	(-) 0.1	1.1	115.9	(-) 0.3	0.8	106.9	(-) 0.5	1.6
jul-19	116.4	(-) 0.1	0.9	116.9	0.9	1.1	107.5	0.6	2.6
ago-19	116.2	(-) 0.2	0.7	115.7	(-) 1.1	(-) 0.0	108.3	0.8	3.1
sep-19	115.7	(-) 0.4	(-) 0.1	114.7	(-) 0.8	(-) 1.5	108.4	0.0	3.5
oct-19	115.3	(-) 0.3	(-) 0.7	114.5	(-) 0.2	(-) 1.6	108.4	(-) 0.0	3.3
nov-19	115.0	(-) 0.2	(-) 1.0	114.1	(-) 0.4	(-) 2.0	108.9	0.5	3.4
dic-19	114.9	(-) 0.1	(-) 1.4	113.8	(-) 0.2	(-) 2.0	109.5	0.6	3.5
ene-20	114.7	(-) 0.2	(-) 1.9	113.3	(-) 0.5	(-) 2.8	109.3	(-) 0.2	2.9
feb-20	114.6	(-) 0.1	(-) 2.1	113.7	0.4	(-) 2.4	109.4	0.2	2.0

Fuente: Elaborado por el CEFP con datos del INEGI.



**CÁMARA DE
DIPUTADOS**
LXIV LEGISLATURA

CEFP
Centro de Estudios de las Finanzas Públicas



www.cefp.gob.mx



@CEFP_diputados



Centro de Estudios de las Finanzas Públicas