



# Reporte Económico

16 de octubre de 2020

## Indicadores del Sector Manufacturero

<b>Personal</b>	<b>Ocupado</b>	Es un conjunto de variables que proporcionan información sobre el comportamiento económico de coyuntura del sector manufacturero del país. Su construcción se realiza con base en la Encuesta Mensual de la Industria Manufacturera (EMIM).
<b>Actual:</b>	<b>0.4% mensual</b>	
<b>Previo:</b>	<b>0.8% mensual</b>	
<b>Periodicidad:</b>	Mensual	
<b>Fuente:</b>	INEGI	<a href="http://www.inegi.org.mx">www.inegi.org.mx</a>

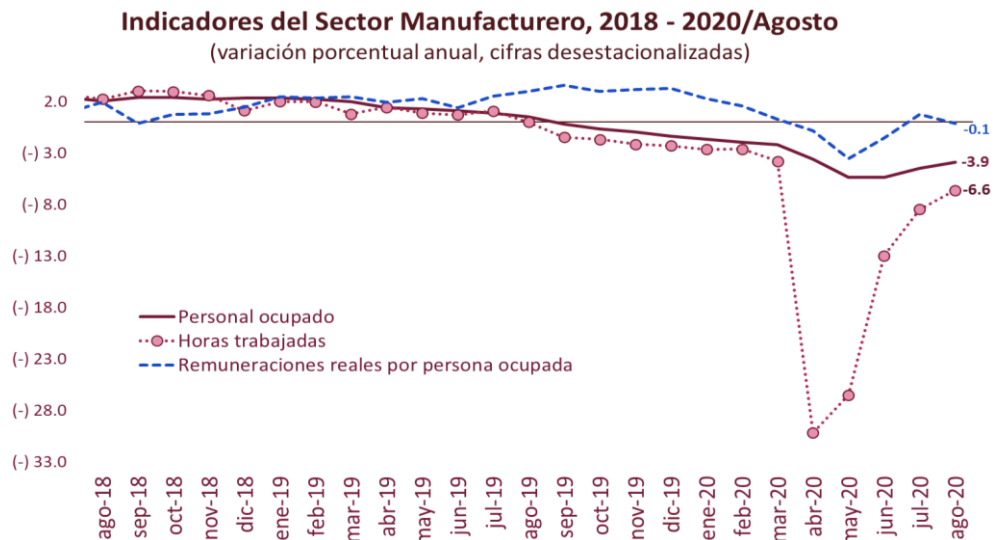
**En agosto, el personal ocupado de la industria manufacturera incrementó en 0.4 % (0.8% mensual en julio de 2020)**

### Cifras desestacionalizadas:

**Personal ocupado:** en agosto de 2020, el personal ocupado aumentó, aunque con un menor dinamismo, en 0.4% con respecto al mes anterior. Mientras que, en comparación anual descendió 3.9%. Este indicador acumula 12 meses consecutivos de caídas, registrando las mayores contracciones en los meses de mayo y junio, ambos en -5.4%, en términos anuales.

**Horas trabajadas:** las horas trabajadas aumentaron 1.0% con respecto al séptimo mes de 2020; y en el año se contrajeron 6.6% con relación a agosto del año pasado.

**Remuneraciones reales por persona ocupada:** en el octavo mes de 2020, las remuneraciones con respecto al mes anterior y en términos anuales, conjuntamente cayeron, en 0.1%.



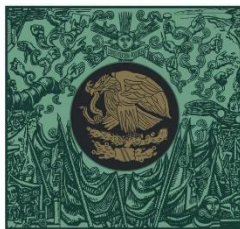
Fuente: Elaborado por el CEFP con datos del INEGI.

Semáforo 1		Semáforo 2	
Verde	Aumenta respecto al periodo anterior	Verde	Crece por arriba de la tendencia de largo plazo
Rojo	Desciende respecto al periodo anterior	Rosado	Decrece respecto a la tendencia de largo plazo

### Series desestacionalizadas de los indicadores del sector manufacturero

Periodo	Personal ocupado			Horas trabajadas			Remuneraciones reales por persona ocupada		
	Total			Total			Total		
	Índice (base 2013)	Variación porcentual		Índice (base 2013)	Variación porcentual		Índice (base 2013)	Variación porcentual	
		Mensual	Anual		Mensual	Anual		Mensual	Anual
ene-18	114.1	0.2	3.4	113.9	(-) 0.8	2.3	103.6	(-) 0.7	(-) 0.5
feb-18	114.3	0.3	3.0	113.9	0.0	3.0	104.3	0.7	0.7
mar-18	114.5	0.1	2.4	114.9	0.8	2.3	104.7	0.4	1.3
abr-18	114.8	0.3	2.9	115.0	0.1	3.1	104.9	0.2	1.1
may-18	115.0	0.2	3.1	115.4	0.4	3.1	104.9	0.0	1.1
jun-18	115.2	0.2	2.7	115.1	(-) 0.2	2.1	105.2	0.3	1.2
jul-18	115.3	0.0	2.4	115.7	0.5	2.7	104.8	(-) 0.4	0.9
ago-18	115.4	0.1	2.1	115.7	0.0	2.2	105.2	0.4	1.9
sep-18	115.8	0.3	2.4	116.5	0.7	3.0	104.7	(-) 0.4	(-) 0.1
oct-18	116.1	0.3	2.4	116.4	(-) 0.1	3.0	105.0	0.2	0.8
nov-18	116.2	0.1	2.2	116.5	0.0	2.6	105.3	0.3	0.8
dic-18	116.5	0.2	2.3	116.2	(-) 0.2	1.1	105.8	0.4	1.4
ene-19	116.7	0.2	2.4	116.0	(-) 0.0	2.0	106.0	0.5	2.5
feb-19	116.8	0.1	2.2	116.3	0.2	2.0	106.7	0.7	2.4
mar-19	116.8	(-) 0.0	2.0	115.7	(-) 0.5	0.8	107.5	0.7	2.5
abr-19	116.4	(-) 0.3	1.4	116.4	0.6	1.5	107.0	(-) 0.4	2.0
may-19	116.6	0.2	1.3	116.4	(-) 0.1	0.9	107.5	0.4	2.3
jun-19	116.6	0.1	1.1	116.2	(-) 0.1	0.7	106.9	(-) 0.5	1.4
jul-19	116.4	(-) 0.2	0.9	117.1	0.8	1.1	107.4	0.5	2.5
ago-19	116.1	(-) 0.3	0.5	116.0	(-) 1.0	0.0	108.3	0.8	3.0
sep-19	115.7	(-) 0.4	(-) 0.2	114.7	(-) 1.1	(-) 1.5	108.4	0.0	3.6
oct-19	115.3	(-) 0.3	(-) 0.7	114.6	(-) 0.1	(-) 1.7	108.1	(-) 0.2	3.0
nov-19	115.1	(-) 0.2	(-) 0.9	113.9	(-) 0.5	(-) 2.1	108.6	0.4	3.2
dic-19	114.8	(-) 0.2	(-) 1.4	113.4	(-) 0.5	(-) 2.3	109.0	0.4	3.3
ene-20	114.7	(-) 0.1	(-) 1.6	113.0	(-) 0.4	(-) 2.7	108.5	(-) 0.5	2.3
feb-20	114.6	(-) 0.2	(-) 1.9	113.3	0.3	(-) 2.6	108.4	(-) 0.0	1.6
mar-20	114.2	(-) 0.3	(-) 2.2	111.3	(-) 1.7	(-) 3.8	107.8	(-) 0.6	0.3
abr-20	112.2	(-) 1.8	(-) 3.6	81.3	(-) 27.0	(-) 30.2	106.1	(-) 1.5	(-) 0.8
may-20	110.3	(-) 1.7	(-) 5.4	85.5	5.2	(-) 26.5	103.6	(-) 2.3	(-) 3.5
jun-20	110.4	0.0	(-) 5.4	101.2	18.3	(-) 13.0	105.3	1.6	(-) 1.5
jul-20	111.2	0.8	(-) 4.5	107.2	6.0	(-) 8.5	108.3	2.9	0.8
ago-20	111.6	0.4	(-) 3.9	108.3	1.0	(-) 6.6	108.2	(-) 0.1	(-) 0.1

Fuente: Elaborado por el CEFP con datos del INEGI.



**CÁMARA DE  
DIPUTADOS**  
LXIV LEGISLATURA

**CEFP**  
Centro de Estudios de las Finanzas Públicas



[www.cefp.gob.mx](http://www.cefp.gob.mx)



@CEFP\_diputados



Centro de Estudios de las Finanzas Públicas