

# Reporte Económico

19 de abril de 2021

## Indicadores del Sector Manufacturero

<b>Personal Ocupado</b>	Es un conjunto de variables que proporcionan información sobre el comportamiento económico de coyuntura del sector manufacturero del país. Su construcción se realiza con base en la Encuesta Mensual de la Industria Manufacturera (EMIM).
<b>Actual:</b>	<b>0.1% mensual</b>
<b>Previo:</b>	<b>0.3% mensual</b>
<b>Periodicidad:</b>	Mensual
<b>Fuente:</b>	INEGI <a href="http://www.inegi.org.mx">www.inegi.org.mx</a>

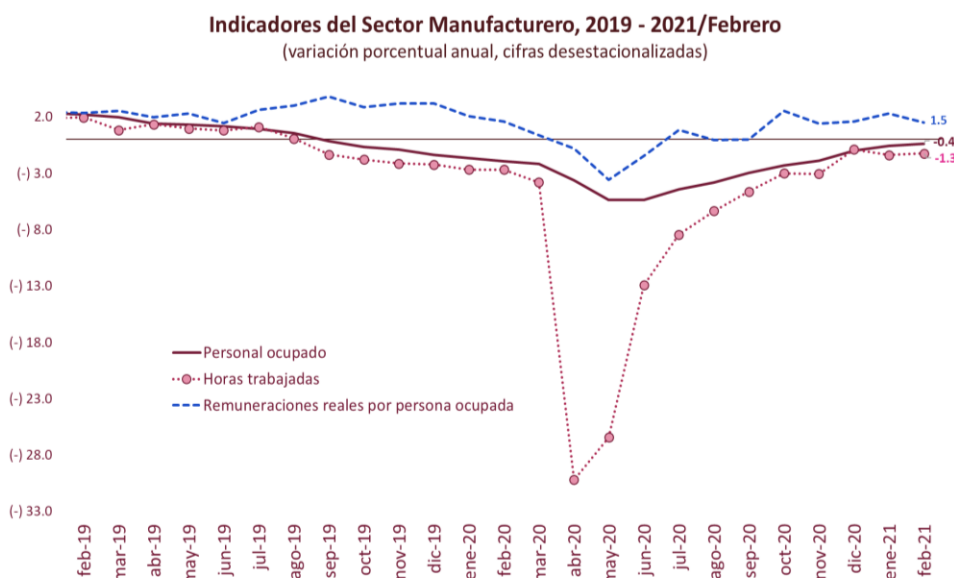
**En febrero, el personal ocupado de la industria manufacturera se incrementó en 0.1 % (0.3% mensual en enero de 2021)**

### Cifras desestacionalizadas:

**Personal ocupado:** en febrero de 2021, el personal ocupado aumentó, aunque con un menor dinamismo, 0.1% con respecto al mes anterior. Mientras que, en comparación anual descendió 0.4%. Este indicador acumula 18 meses de caídas, registrando las mayores contracciones en los meses de mayo y junio, ambos en -5.4%, en términos anuales.

**Horas trabajadas:** las horas trabajadas se restablecieron en 0.4% con respecto al primer mes de 2021; y en el año se contrajeron 1.3% con relación a febrero del año pasado.

**Remuneraciones reales por persona ocupada:** en el segundo mes de 2021, las remuneraciones cayeron 0.5% con respecto al mes inmediato anterior y en términos anuales ascendieron en 1.5%.



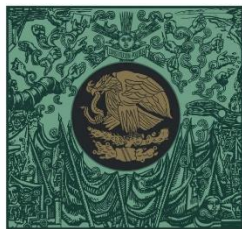
Fuente: Elaborado por el CEFP con datos del INEGI.

Semáforo 1			Semáforo 2		
Verde	Aumenta respecto al periodo anterior		Verde	Crece por arriba de la tendencia de largo plazo	
Rojo	Desciende respecto al periodo anterior		Rojo	Decrece respecto a la tendencia de largo plazo	

### Series desestacionalizadas de los indicadores del sector manufacturero

Periodo	Personal ocupado			Horas trabajadas			Remuneraciones reales por persona ocupada		
	Total			Total			Total		
	Índice (base 2013)	Variación porcentual		Índice (base 2013)	Variación porcentual		Índice (base 2013)	Variación porcentual	
		Mensual	Anual		Mensual	Anual		Mensual	Anual
ene-18	114.1	0.2	3.4	113.9	(-) 0.8	2.3	103.6	(-) 0.7	(-) 0.5
feb-18	114.3	0.3	3.0	113.9	0.0	3.0	104.3	0.7	0.7
mar-18	114.5	0.1	2.4	114.9	0.8	2.3	104.7	0.4	1.3
abr-18	114.8	0.3	2.9	115.0	0.1	3.1	104.9	0.2	1.1
may-18	115.0	0.2	3.1	115.4	0.4	3.1	104.9	0.0	1.1
jun-18	115.2	0.2	2.7	115.1	(-) 0.2	2.1	105.2	0.3	1.2
jul-18	115.3	0.0	2.4	115.7	0.5	2.7	104.8	(-) 0.4	0.9
ago-18	115.4	0.1	2.1	115.7	0.0	2.2	105.2	0.4	1.9
sep-18	115.8	0.3	2.4	116.5	0.7	3.0	104.7	(-) 0.4	(-) 0.1
oct-18	116.1	0.3	2.4	116.4	(-) 0.1	3.0	105.0	0.2	0.8
nov-18	116.2	0.1	2.2	116.5	0.0	2.6	105.3	0.3	0.8
dic-18	116.5	0.2	2.3	116.2	(-) 0.2	1.1	105.8	0.4	1.4
ene-19	116.6	0.2	2.3	115.8	0.1	1.9	106.0	0.6	2.4
feb-19	116.7	0.1	2.2	116.2	0.3	1.9	106.7	0.6	2.3
mar-19	116.7	(-) 0.0	2.0	115.7	(-) 0.4	0.8	107.4	0.7	2.5
abr-19	116.3	(-) 0.3	1.4	116.4	0.6	1.3	107.0	(-) 0.4	2.0
may-19	116.6	0.2	1.3	116.5	0.1	1.0	107.5	0.4	2.3
jun-19	116.7	0.1	1.2	116.3	(-) 0.1	0.8	106.9	(-) 0.6	1.4
jul-19	116.5	(-) 0.2	0.9	117.2	0.7	1.1	107.7	0.8	2.6
ago-19	116.3	(-) 0.2	0.5	116.2	(-) 0.9	0.1	108.6	0.9	3.0
sep-19	115.7	(-) 0.5	(-) 0.2	115.0	(-) 1.1	(-) 1.4	108.8	0.1	3.8
oct-19	115.3	(-) 0.3	(-) 0.7	114.4	(-) 0.5	(-) 1.8	107.6	(-) 1.1	2.8
nov-19	115.1	(-) 0.2	(-) 0.9	114.0	(-) 0.4	(-) 2.1	108.5	0.8	3.2
dic-19	114.7	(-) 0.3	(-) 1.4	113.2	(-) 0.7	(-) 2.2	108.8	0.2	3.2
ene-20	114.6	(-) 0.1	(-) 1.7	112.8	(-) 0.4	(-) 2.7	108.1	(-) 0.6	2.1
feb-20	114.4	(-) 0.1	(-) 1.9	113.1	0.2	(-) 2.7	108.4	0.3	1.6
mar-20	114.1	(-) 0.3	(-) 2.2	111.3	(-) 1.6	(-) 3.8	107.8	(-) 0.6	0.3
abr-20	112.1	(-) 1.8	(-) 3.6	81.2	(-) 27.0	(-) 30.2	106.2	(-) 1.5	(-) 0.8
may-20	110.3	(-) 1.6	(-) 5.4	85.7	5.5	(-) 26.4	103.7	(-) 2.4	(-) 3.6
jun-20	110.4	0.1	(-) 5.4	101.3	18.2	(-) 12.9	105.4	1.6	(-) 1.5
jul-20	111.4	0.8	(-) 4.4	107.3	5.9	(-) 8.4	108.6	3.0	0.8
ago-20	111.8	0.4	(-) 3.8	108.8	1.4	(-) 6.3	108.6	0.0	(-) 0.1
sep-20	112.3	0.4	(-) 3.0	109.6	0.7	(-) 4.6	108.8	0.2	(-) 0.0
oct-20	112.7	0.4	(-) 2.3	110.9	1.2	(-) 3.0	110.4	1.5	2.5
nov-20	112.9	0.2	(-) 1.9	110.4	(-) 0.5	(-) 3.1	110.0	(-) 0.4	1.4
dic-20	113.6	0.6	(-) 1.0	112.2	1.7	(-) 0.9	110.5	0.4	1.6
ene-21	113.9	0.3	(-) 0.6	111.2	(-) 0.9	(-) 1.4	110.6	0.2	2.3
feb-21	114.0	0.1	(-) 0.4	111.7	0.4	(-) 1.3	110.1	(-) 0.5	1.5

Fuente: Elaborado por el CEFP con datos del INEGI.



**CÁMARA DE  
DIPUTADOS**  
LXIV LEGISLATURA

**CEFP**

Centro de Estudios de las Finanzas Públicas



[www.cefp.gob.mx](http://www.cefp.gob.mx)



@CEFP\_diputados



Centro de Estudios de las Finanzas Públicas