

# Reporte Económico

18 de mayo de 2021

## Indicadores del Sector Manufacturero

<b>Personal Ocupado</b>	Es un conjunto de variables que proporcionan información sobre el comportamiento económico de coyuntura del sector manufacturero del país. Su construcción se realiza con base en la Encuesta Mensual de la Industria Manufacturera (EMIM).
<b>Actual:</b> 0.4% mensual	
<b>Previo:</b> 0.1% mensual	
<b>Periodicidad:</b> Mensual	
<b>Fuente:</b> INEGI	www.inegi.org.mx

**En marzo, el personal ocupado de la industria manufacturera se incrementó en 0.4 % (0.1% mensual en febrero de 2021)**

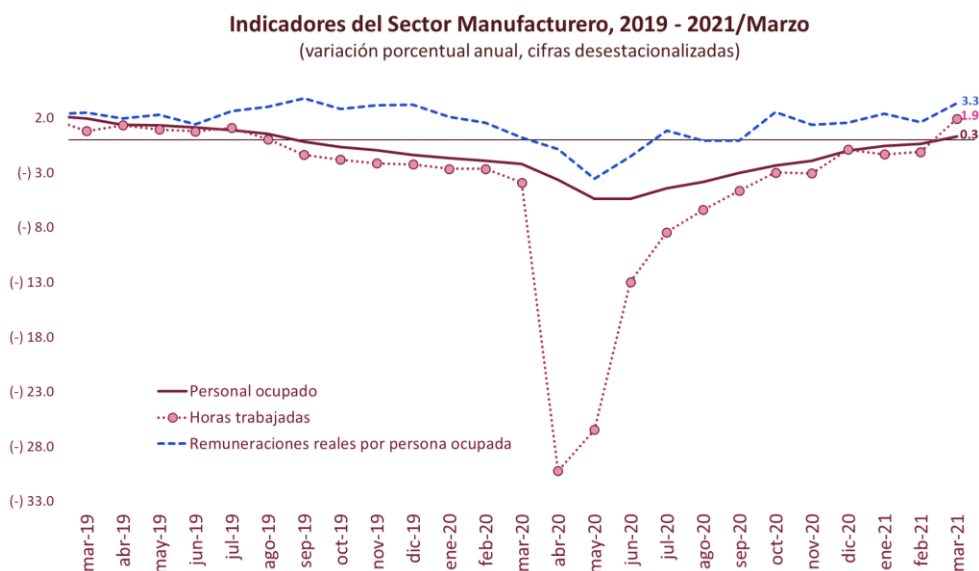
### Cifras desestacionalizadas:

**Personal ocupado:** en marzo de 2021, el personal ocupado aumentó 0.4% con respecto al mes anterior. Mientras que, en comparación anual se incrementó 0.3%, rompiendo con una racha de 18 meses consecutivos de caídas.

**Horas trabajadas:** las horas trabajadas ascendieron en 1.1% con respecto al segundo mes de 2021; y en el año subieron 1.9% con relación a marzo del año pasado, volviendo al terreno positivo desde su caída en septiembre de 2019.

**Remuneraciones reales por persona ocupada:** en el tercer mes de

2021, las remuneraciones crecieron 0.8% con respecto al mes inmediato anterior y en términos anuales ascendieron en 3.3%.



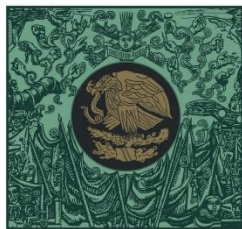
Fuente: Elaborado por el CEFP con datos del INEGI.

Semáforo 1			Semáforo 2		
Verde	Aumenta respecto al periodo anterior		Verde	Crece por arriba de la tendencia de largo plazo	
Rojo	Desciende respecto al periodo anterior		Rojo	Decrece respecto a la tendencia de largo plazo	

### Serios desestacionalizadas de los indicadores del sector manufacturero

Periodo	Personal ocupado			Horas trabajadas			Remuneraciones reales por persona ocupada		
	Total			Total			Total		
	Índice (base 2013)	Variación porcentual		Índice (base 2013)	Variación porcentual		Índice (base 2013)	Variación porcentual	
		Mensual	Anual		Mensual	Anual		Mensual	Anual
ene-18	114.1	0.2	3.4	113.9	(-) 0.8	2.3	103.6	(-) 0.7	(-) 0.5
feb-18	114.3	0.3	3.0	113.9	0.0	3.0	104.3	0.7	0.7
mar-18	114.5	0.1	2.4	114.9	0.8	2.3	104.7	0.4	1.3
abr-18	114.8	0.3	2.9	115.0	0.1	3.1	104.9	0.2	1.1
may-18	115.0	0.2	3.1	115.4	0.4	3.1	104.9	0.0	1.1
jun-18	115.2	0.2	2.7	115.1	(-) 0.2	2.1	105.2	0.3	1.2
jul-18	115.3	0.0	2.4	115.7	0.5	2.7	104.8	(-) 0.4	0.9
ago-18	115.4	0.1	2.1	115.7	0.0	2.2	105.2	0.4	1.9
sep-18	115.8	0.3	2.4	116.5	0.7	3.0	104.7	(-) 0.4	(-) 0.1
oct-18	116.1	0.3	2.4	116.4	(-) 0.1	3.0	105.0	0.2	0.8
nov-18	116.2	0.1	2.2	116.5	0.0	2.6	105.3	0.3	0.8
dic-18	116.5	0.2	2.3	116.2	(-) 0.2	1.1	105.8	0.4	1.4
ene-19	116.6	0.2	2.3	115.8	0.1	1.9	106.0	0.6	2.4
feb-19	116.7	0.1	2.2	116.2	0.3	1.9	106.7	0.6	2.3
mar-19	116.7	(-) 0.0	2.0	115.7	(-) 0.4	0.8	107.4	0.7	2.5
abr-19	116.3	(-) 0.3	1.4	116.4	0.6	1.3	107.0	(-) 0.4	2.0
may-19	116.6	0.2	1.3	116.5	0.1	1.0	107.5	0.4	2.3
jun-19	116.7	0.1	1.2	116.3	(-) 0.1	0.8	106.9	(-) 0.6	1.4
jul-19	116.5	(-) 0.2	0.9	117.2	0.7	1.1	107.7	0.8	2.6
ago-19	116.3	(-) 0.2	0.5	116.2	(-) 0.9	0.1	108.6	0.9	3.0
sep-19	115.7	(-) 0.5	(-) 0.2	115.0	(-) 1.1	(-) 1.4	108.8	0.1	3.8
oct-19	115.3	(-) 0.3	(-) 0.7	114.4	(-) 0.5	(-) 1.8	107.6	(-) 1.1	2.8
nov-19	115.1	(-) 0.2	(-) 0.9	114.0	(-) 0.4	(-) 2.1	108.5	0.8	3.2
dic-19	114.7	(-) 0.3	(-) 1.4	113.2	(-) 0.7	(-) 2.2	108.8	0.2	3.2
ene-20	114.6	(-) 0.1	(-) 1.7	112.9	(-) 0.3	(-) 2.6	108.2	(-) 0.6	2.1
feb-20	114.5	(-) 0.1	(-) 1.9	113.3	0.3	(-) 2.6	108.5	0.3	1.6
mar-20	114.1	(-) 0.3	(-) 2.2	111.0	(-) 2.0	(-) 3.9	107.5	(-) 0.9	0.2
abr-20	112.1	(-) 1.8	(-) 3.6	81.2	(-) 26.9	(-) 30.2	106.1	(-) 1.3	(-) 0.8
may-20	110.3	(-) 1.6	(-) 5.4	85.6	5.5	(-) 26.5	103.7	(-) 2.3	(-) 3.5
jun-20	110.4	0.1	(-) 5.4	101.2	18.2	(-) 13.0	105.4	1.6	(-) 1.5
jul-20	111.3	0.8	(-) 4.4	107.3	6.0	(-) 8.4	108.6	3.0	0.8
ago-20	111.8	0.4	(-) 3.8	108.7	1.4	(-) 6.4	108.6	0.0	(-) 0.1
sep-20	112.3	0.4	(-) 3.0	109.6	0.8	(-) 4.6	108.8	0.2	(-) 0.1
oct-20	112.7	0.4	(-) 2.3	111.0	1.3	(-) 3.0	110.4	1.5	2.5
nov-20	112.9	0.2	(-) 1.9	110.4	(-) 0.5	(-) 3.1	110.0	(-) 0.4	1.4
dic-20	113.6	0.6	(-) 1.0	112.3	1.7	(-) 0.9	110.5	0.5	1.6
ene-21	114.0	0.3	(-) 0.6	111.4	(-) 0.8	(-) 1.3	110.8	0.2	2.4
feb-21	114.0	0.1	(-) 0.4	112.0	0.5	(-) 1.1	110.2	(-) 0.5	1.6
mar-21	114.5	0.4	0.3	113.2	1.1	1.9	111.1	0.8	3.3

Fuente: Elaborado por el CEFP con datos del INEGI.



**CÁMARA DE  
DIPUTADOS**  
LXIV LEGISLATURA

**CEFP**

Centro de Estudios de las Finanzas Públicas



[www.cefp.gob.mx](http://www.cefp.gob.mx)



@CEFP\_diputados



Centro de Estudios de las Finanzas Públicas