

Reporte Económico

21 de junio de 2021

Indicadores del Sector Manufacturero

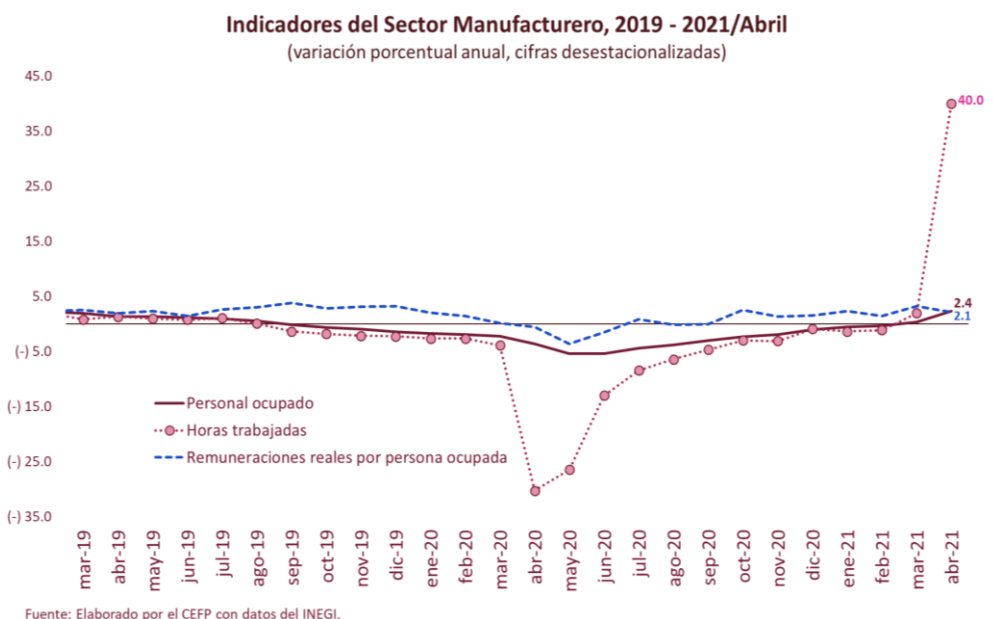
Personal	Ocupado	Es un conjunto de variables que proporcionan información sobre el comportamiento económico de coyuntura del sector manufacturero del país. Su construcción se realiza con base en la Encuesta Mensual de la Industria Manufacturera (EMIM).
Actual:	0.2% mensual	
Previo:	0.4% mensual	
Periodicidad:	Mensual	
Fuente:	INEGI	www.inegi.org.mx

En abril, el personal ocupado de la industria manufacturera se incrementó en 0.2% (0.4% mensual en marzo de 2021)

Cifras desestacionalizadas:

Personal ocupado: en abril de 2021, el personal ocupado aumentó 0.2% con respecto al mes anterior. Mientras que, en comparación anual se incrementó 2.4%, acumulando dos meses en terreno positivo.

Horas trabajadas: las horas trabajadas ascendieron en 0.3% con respecto al tercer mes de 2021; y en el año subieron 40.0% con relación a abril del año pasado, mes en el que cayeron 30.3% debido a el cierre total de la economía por la pandemia de COVID-19.

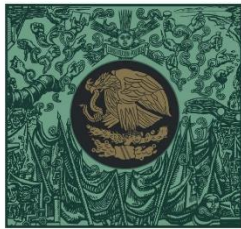


Remuneraciones reales por persona ocupada: en el cuarto mes de 2021, las remuneraciones decrecieron 1.6% con respecto al mes inmediato anterior y en términos anuales ascendieron en 2.1%.

Semáforo 1			Semáforo 2		
Verde	Aumenta respecto al periodo anterior		Verde	Crece por arriba de la tendencia de largo plazo	
Rojo	Desciende respecto al periodo anterior		Rojo	Decrece respecto a la tendencia de largo plazo	

Periodo	Personal ocupado				Horas trabajadas				Remuneraciones reales por persona ocupada			
	Total				Total				Total			
	Índice (base 2013)	Variación porcentual		Índice (base 2013)	Variación porcentual		Índice (base 2013)	Variación porcentual				
		Mensual	Anual		Mensual	Anual		Mensual	Anual			
ene-18	114.1	0.2	3.4	113.9	(-) 0.8	2.3	103.6	(-) 0.7	(-) 0.5			
feb-18	114.3	0.3	3.0	113.9	0.0	3.0	104.3	0.7	0.7			
mar-18	114.5	0.1	2.4	114.9	0.8	2.3	104.7	0.4	1.3			
abr-18	114.8	0.3	2.9	115.0	0.1	3.1	104.9	0.2	1.1			
may-18	115.0	0.2	3.1	115.4	0.4	3.1	104.9	0.0	1.1			
jun-18	115.2	0.2	2.7	115.1	(-) 0.2	2.1	105.2	0.3	1.2			
jul-18	115.3	0.0	2.4	115.7	0.5	2.7	104.8	(-) 0.4	0.9			
ago-18	115.4	0.1	2.1	115.7	0.0	2.2	105.2	0.4	1.9			
sep-18	115.8	0.3	2.4	116.5	0.7	3.0	104.7	(-) 0.4	(-) 0.1			
oct-18	116.1	0.3	2.4	116.4	(-) 0.1	3.0	105.0	0.2	0.8			
nov-18	116.2	0.1	2.2	116.5	0.0	2.6	105.3	0.3	0.8			
dic-18	116.5	0.2	2.3	116.2	(-) 0.2	1.1	105.8	0.4	1.4			
ene-19	116.6	0.2	2.3	115.8	0.1	1.9	106.0	0.6	2.4			
feb-19	116.7	0.1	2.2	116.2	0.3	1.9	106.7	0.6	2.3			
mar-19	116.7	(-) 0.0	2.0	115.7	(-) 0.4	0.8	107.4	0.7	2.5			
abr-19	116.3	(-) 0.3	1.4	116.4	0.6	1.3	107.0	(-) 0.4	2.0			
may-19	116.6	0.2	1.3	116.5	0.1	1.0	107.5	0.4	2.3			
jun-19	116.7	0.1	1.2	116.3	(-) 0.1	0.8	106.9	(-) 0.6	1.4			
jul-19	116.5	(-) 0.2	0.9	117.2	0.7	1.1	107.7	0.8	2.6			
ago-19	116.3	(-) 0.2	0.5	116.2	(-) 0.9	0.1	108.6	0.9	3.0			
sep-19	115.7	(-) 0.5	(-) 0.2	115.0	(-) 1.1	(-) 1.4	108.8	0.1	3.8			
oct-19	115.3	(-) 0.3	(-) 0.7	114.4	(-) 0.5	(-) 1.8	107.6	(-) 1.1	2.8			
nov-19	115.1	(-) 0.2	(-) 0.9	114.0	(-) 0.4	(-) 2.1	108.5	0.8	3.2			
dic-19	114.7	(-) 0.3	(-) 1.4	113.2	(-) 0.7	(-) 2.2	108.8	0.2	3.2			
ene-20	114.6	(-) 0.1	(-) 1.7	112.9	(-) 0.3	(-) 2.6	108.0	(-) 0.6	2.1			
feb-20	114.5	(-) 0.1	(-) 1.9	113.3	0.3	(-) 2.6	108.3	0.3	1.5			
mar-20	114.1	(-) 0.3	(-) 2.2	111.1	(-) 1.9	(-) 3.9	107.5	(-) 0.8	0.2			
abr-20	112.1	(-) 1.8	(-) 3.6	81.1	(-) 27.0	(-) 30.3	106.9	(-) 0.5	(-) 0.6			
may-20	110.3	(-) 1.6	(-) 5.4	85.6	5.5	(-) 26.5	103.8	(-) 2.9	(-) 3.5			
jun-20	110.4	0.1	(-) 5.4	101.2	18.2	(-) 13.0	105.4	1.6	(-) 1.5			
jul-20	111.3	0.8	(-) 4.4	107.3	6.0	(-) 8.4	108.5	3.0	0.8			
ago-20	111.8	0.4	(-) 3.8	108.7	1.4	(-) 6.4	108.5	0.0	(-) 0.1			
sep-20	112.3	0.4	(-) 3.0	109.6	0.7	(-) 4.6	108.7	0.2	(-) 0.1			
oct-20	112.7	0.4	(-) 2.3	111.0	1.3	(-) 3.0	110.4	1.5	2.5			
nov-20	112.9	0.2	(-) 1.9	110.4	(-) 0.5	(-) 3.1	109.9	(-) 0.4	1.4			
dic-20	113.6	0.6	(-) 1.0	112.3	1.7	(-) 0.9	110.4	0.4	1.6			
ene-21	114.0	0.3	(-) 0.6	111.4	(-) 0.8	(-) 1.3	110.5	0.1	2.3			
feb-21	114.1	0.1	(-) 0.4	112.0	0.5	(-) 1.1	109.9	(-) 0.5	1.5			
mar-21	114.5	0.4	0.3	113.3	1.1	2.0	111.0	1.0	3.3			
abr-21	114.7	0.2	2.4	113.6	0.3	40.0	109.2	(-) 1.6	2.1			

Fuente: Elaborado por el CEFP con datos del INEGI.



**CÁMARA DE
DIPUTADOS**
LXIV LEGISLATURA

CEFP
Centro de Estudios de las Finanzas Públicas



www.cefp.gob.mx



@CEFP_diputados



Centro de Estudios de las Finanzas Públicas