

Reporte Económico

18 de agosto de 2021

Indicadores del Sector Manufacturero

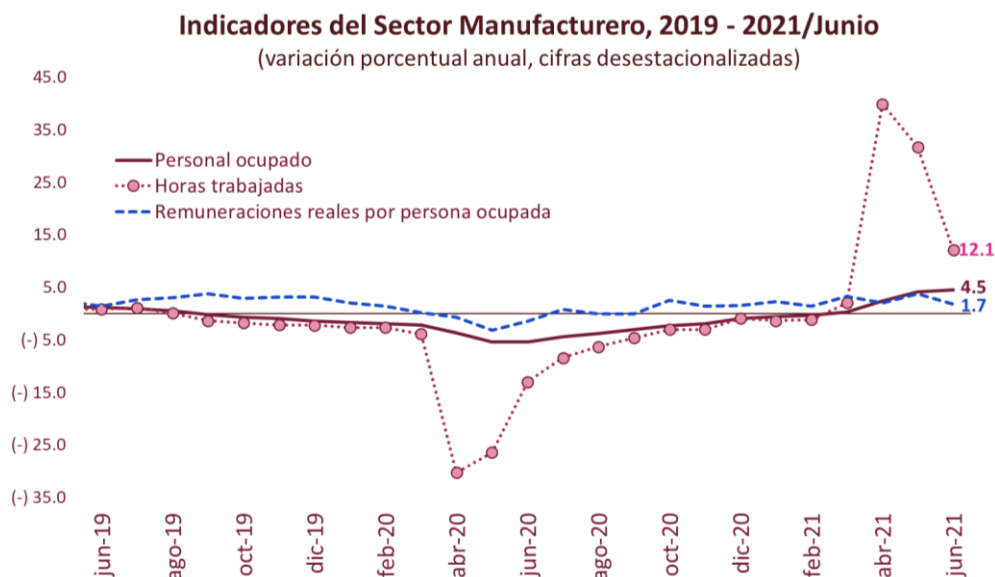
Personal	Ocupado	Es un conjunto de variables que proporcionan información sobre el comportamiento económico de coyuntura del sector manufacturero del país. Su construcción se realiza con base en la Encuesta Mensual de la Industria Manufacturera (EMIM).
Actual:	0.4% mensual	
Previo:	0.1% mensual	
Periodicidad:	Mensual	
Fuente:	INEGI	www.inegi.org.mx

En junio, el personal ocupado de la industria manufacturera se incrementó en 0.4% (0.1% mensual en mayo de 2021)

Cifras desestacionalizadas:

Personal ocupado: en junio de 2021, el personal ocupado aumentó 0.4% con respecto al mes anterior. Mientras que, en comparación anual se incrementó 4.5%, acumulando cuatro meses en terreno positivo.

Horas trabajadas: las horas trabajadas subieron en 0.6% con respecto al quinto mes de 2021; y en el año subieron 12.1% con relación a junio del año pasado, mes en el que cayeron 13.0% debido a la apertura gradual de la economía por la pandemia de COVID-19.



Fuente: Elaborado por el CEFP con datos del INEGI.

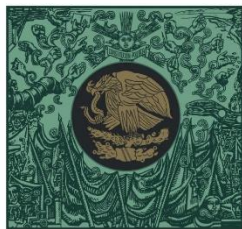
Remuneraciones reales por persona ocupada: en el sexto mes de 2021, las remuneraciones decrecieron 0.6% con respecto al mes inmediato anterior y en términos anuales ascendieron en 1.7%.

Semáforo 1		Semáforo 2	
Verde	Aumenta respecto al periodo anterior	Verde	Crece por arriba de la tendencia de largo plazo
Rojo	Desciende respecto al periodo anterior	Rosado	Decrece respecto a la tendencia de largo plazo

Series desestacionalizadas de los indicadores del sector manufacturero

Periodo	Personal ocupado			Horas trabajadas			Remuneraciones reales por persona ocupada		
	Total			Total			Total		
	Índice (base 2013)	Variación porcentual		Índice (base 2013)	Variación porcentual		Índice (base 2013)	Variación porcentual	
		Mensual	Anual		Mensual	Anual		Mensual	Anual
ene-19	116.6	0.2	2.3	115.8	0.1	1.9	106.0	0.6	2.4
feb-19	116.7	0.1	2.2	116.2	0.3	1.9	106.7	0.6	2.3
mar-19	116.7	(-) 0.0	2.0	115.7	(-) 0.4	0.8	107.4	0.7	2.5
abr-19	116.3	(-) 0.3	1.4	116.4	0.6	1.3	107.0	(-) 0.4	2.0
may-19	116.6	0.2	1.3	116.5	0.1	1.0	107.5	0.4	2.3
jun-19	116.7	0.1	1.2	116.3	(-) 0.1	0.8	106.9	(-) 0.6	1.4
jul-19	116.5	(-) 0.2	0.9	117.2	0.7	1.1	107.7	0.8	2.6
ago-19	116.3	(-) 0.2	0.5	116.2	(-) 0.9	0.1	108.6	0.9	3.0
sep-19	115.7	(-) 0.5	(-) 0.2	115.0	(-) 1.1	(-) 1.4	108.8	0.1	3.8
oct-19	115.3	(-) 0.3	(-) 0.7	114.4	(-) 0.5	(-) 1.8	107.6	(-) 1.1	2.8
nov-19	115.1	(-) 0.2	(-) 0.9	114.0	(-) 0.4	(-) 2.1	108.5	0.8	3.2
dic-19	114.7	(-) 0.3	(-) 1.4	113.2	(-) 0.7	(-) 2.2	108.8	0.2	3.2
ene-20	114.6	(-) 0.1	(-) 1.7	112.8	(-) 0.4	(-) 2.7	107.8	(-) 0.7	2.0
feb-20	114.5	(-) 0.1	(-) 1.9	113.2	0.3	(-) 2.7	108.1	0.3	1.4
mar-20	114.2	(-) 0.3	(-) 2.2	111.2	(-) 1.8	(-) 3.9	107.4	(-) 0.6	0.2
abr-20	112.1	(-) 1.8	(-) 3.6	81.0	(-) 27.1	(-) 30.3	106.7	(-) 0.7	(-) 0.7
may-20	110.4	(-) 1.6	(-) 5.4	85.7	5.8	(-) 26.4	104.4	(-) 2.1	(-) 3.2
jun-20	110.4	0.1	(-) 5.4	101.3	18.2	(-) 13.0	105.9	1.4	(-) 1.4
jul-20	111.3	0.8	(-) 4.4	107.3	5.9	(-) 8.4	108.5	2.5	0.8
ago-20	111.8	0.4	(-) 3.8	108.9	1.5	(-) 6.3	108.6	0.0	(-) 0.1
sep-20	112.2	0.4	(-) 3.0	109.6	0.7	(-) 4.6	108.7	0.1	(-) 0.1
oct-20	112.7	0.4	(-) 2.3	111.0	1.2	(-) 3.0	110.3	1.5	2.5
nov-20	112.9	0.2	(-) 1.9	110.5	(-) 0.5	(-) 3.0	109.8	(-) 0.4	1.4
dic-20	113.6	0.6	(-) 1.0	112.2	1.6	(-) 0.9	110.1	0.3	1.5
ene-21	114.0	0.3	(-) 0.6	111.3	(-) 0.8	(-) 1.3	110.3	0.1	2.3
feb-21	114.1	0.1	(-) 0.4	111.9	0.5	(-) 1.2	109.6	(-) 0.6	1.4
mar-21	114.5	0.4	0.3	113.4	1.4	2.0	110.9	1.2	3.3
abr-21	114.8	0.2	2.4	113.3	(-) 0.1	39.9	108.8	(-) 1.9	2.0
may-21	114.8	0.1	4.1	112.9	(-) 0.3	31.7	108.4	(-) 0.4	3.8
jun-21	115.3	0.4	4.5	113.6	0.6	12.1	107.7	(-) 0.6	1.7

Fuente: Elaborado por el CEFP con datos del INEGI.



**CÁMARA DE
DIPUTADOS**
LXIV LEGISLATURA

CEFP

Centro de Estudios de las Finanzas Públicas



www.cefp.gob.mx



@CEFP_diputados



Centro de Estudios de las Finanzas Públicas