



Reporte Económico

18 de diciembre de 2025

Indicadores del Sector Manufacturero



Remuneraciones medias reales

Actual: 5.5% anual octubre
Previo: 4.0% anual septiembre

Fuente: INEGI

❖ *En octubre, el ascenso del volumen de la producción y las ventas manufactureras apoyarían una mayor recaudación de IEPS en el sector.*

Las remuneraciones medias reales en el sector manufacturero subieron 5.5% real anual en octubre

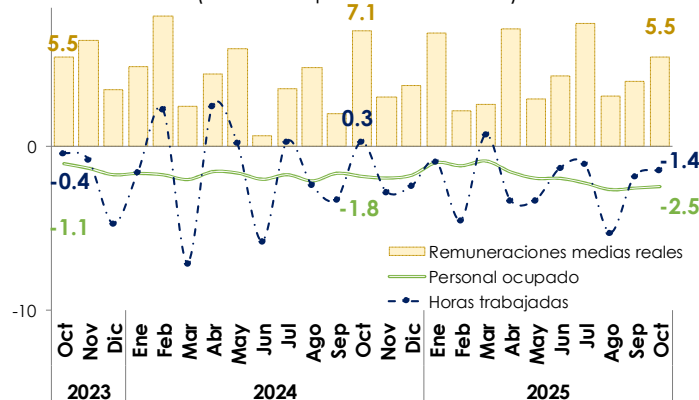
Con cifras desestacionalizadas, durante el décimo mes del año, las remuneraciones medias reales avanzaron 1.8% respecto a septiembre, y las horas trabajadas y la producción incrementaron 0.6 y 0.3% a tasa mensual, respectivamente; en cambio, el personal ocupado disminuyó 0.1%.

Con cifras originales, en octubre, el índice de las remuneraciones medias reales por persona ocupada aumentó 5.5% anual, pero el del personal ocupado y el de las horas trabajadas se redujo 2.5 y 1.4%, cada uno.

En el mismo mes, el índice de volumen físico de la producción creció 0.8% anual y el de las ventas lo hizo en 0.7%.

Si bien el alza de las remuneraciones favorece una mayor retención del Impuesto Sobre la Renta (ISR) en sueldos y salarios del sector manufacturero, la baja en las

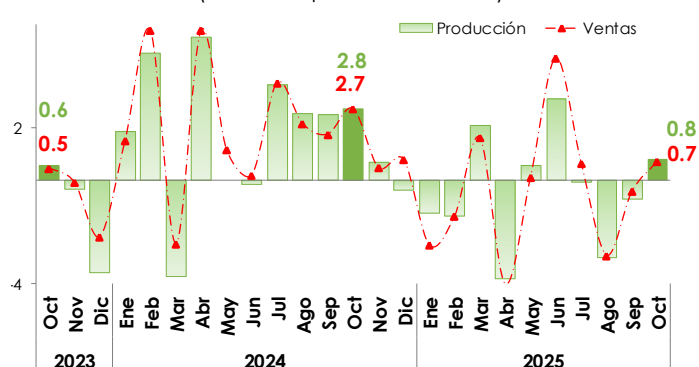
Indicadores Laborales del Sector Manufacturero^{1/}
2023 - 2025 / Octubre
(variación porcentual anual)



1/ Cifras originales, 2018 = 100.

Fuente: Elaborado por el CEFP, Ifigenia Martínez y Hernández con información del INEGI.

Indicadores de Producción y Ventas del Sector Manufacturero^{1/}
2023 - 2025 / Octubre
(variación porcentual anual)



1/ Cifras originales, 2018 = 100.

Fuente: Elaborado por el CEFP, Ifigenia Martínez y Hernández con información del INEGI.

horas trabajadas y en el personal ocupado pueden contrarrestar dicho efecto.

No obstante, el repunte en el volumen de producción y ventas manufactureras podría estimular la recaudación del Impuesto Especial Sobre Producción y Servicios (IEPS) del sector para octubre.

No obstante, es de señalar que, de acuerdo con información de la Secretaría de Hacienda y Crédito Público (SHCP), de enero a octubre de 2025, la recaudación de IEPS, distinto a gasolinas y diésel, acumula una disminución real anual de 2.4%; tan solo en octubre cayó 11.9% real anual, a lo que contribuyó la caída del volumen físico de ventas de la rama de elaboración de botanas (-6.0%), de azúcares, chocolates, dulces y similares (-1.1% anual), de cerveza (-1.4%), la fabricación de fertilizantes (-0.6%) y la elaboración de refrescos y otras bebidas no alcohólicas (-0.3%).

Semáforo	
Verde	Aumenta respecto al año anterior.
Rojo	Disminuye respecto al año anterior.

Indicadores del Sector Manufacturero^{1/}
2023 - 2025 / Octubre

Concepto	(variación porcentual real anual)		
	oct-23	oct-24	oct-25
Personal ocupado	-1.1	-1.8	-2.5
Horas trabajadas	-0.4	0.3	-1.4
Producción	0.6	2.8	0.8
Ventas	0.5	2.7	0.7
Remuneraciones medias reales	5.5	7.1	5.5

1/ Cifras originales, 2018=100.

Fuente: Elaborado por el CEF, Ifigenia Martínez y Hernández con información del INEGI.



www.cefp.gob.mx



@CEFP_diputados



Centro de Estudios de las Finanzas Públicas