



Reporte Económico

1 de abril de 2020

Expectativas Empresariales: Indicador Agregado de Tendencia

Manufacturas:		El Indicador Agregado de Tendencia (IAT) está constituido por la opinión de los directivos empresariales sobre la situación que presentan las principales variables de actividad de los sectores en estudio (manufacturas, construcción y comercio). Su valor fluctúa entre 0 y 100, pero comúnmente se utiliza el valor de 50 como umbral para separar el optimismo del pesimismo.
Actual:	47.7 puntos	
Previo:	49.3 puntos	
Periodicidad:	Mensual	
Fuente:	INEGI	www.inegi.org.mx

En marzo, las expectativas empresariales en el sector manufacturero disminuyeron 1.6 pts, situándose en 47.7 pts (49.3 en febrero 2020)

Manufacturas: el Indicador Agregado de Tendencia (IAT), que mide las expectativas de los empresarios de este sector, disminuyó 1.6 puntos (pts) y se ubicó en 47.7 pts. A su interior, los componentes siguientes cayeron: la demanda nacional de sus productos (-1.8 pts), inventarios de productos terminados (-1.2 pts) y las exportaciones (-2.3 pts); mientras que, los precios de ventas e insumos incrementaron 6.3 y 3.8 pts, respectivamente.

Comercio: el IAT para este sector bajó a 49.8 pts, quedando en zona desfavorable. Las expectativas de los empresarios sólo mejoraron en los ingresos por consignación y/o comisión (0.7 pts); mientras que los siguientes sectores se redujeron: ventas netas (-3.4 pts), personal ocupado (-1.7 pts), inventarios de mercancías (-2.2 pts) y las compras netas (-0.2 pts).



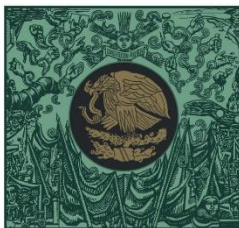
Construcción: el IAT de esta industria descendió, ubicándose en 47.6 pts; tres de los cuatro componentes que lo integran mostraron decremento: el personal ocupado (-0.7 pts), las obras ejecutadas como subcontratistas (-0.5 pts) y las obras ejecutadas como contratista principal (-0.7 pts); en contraste, los componentes de contratos y subcontratos no tuvieron cambio con respecto a febrero de este año.

Semáforo 1:		Semáforo 2:	
Verde	Aumento respecto al mes anterior	Fondo Verde	Puntaje superior a los 50 puntos
Rojo	Disminución respecto al mes anterior	Fondo Rojo	Puntaje menor a los 50 puntos

Indicador Agregado de Tendencia (IAT), 2017-2020/Marzo
(Índice base 100, dato desestacionalizados)

Período	Construcción	Industria Manufacturera	Comercio
2017/01	53.9	53.6	55.0
2017/02	54.1	54.0	57.5
2017/03	54.2	54.0	56.5
2017/04	53.7	54.5	56.4
2017/05	53.8	54.3	57.4
2017/06	53.5	53.4	58.1
2017/07	52.6	53.6	55.5
2017/08	53.6	53.5	56.0
2017/09	52.1	51.5	54.9
2017/10	53.0	53.1	57.2
2017/11	53.0	52.2	57.7
2017/12	52.1	51.2	55.8
2018/01	51.7	52.7	56.2
2018/02	51.5	52.5	57.2
2018/03	52.7	55.5	59.0
2018/04	51.1	52.1	51.2
2018/05	52.3	52.1	55.4
2018/06	50.0	51.9	54.7
2018/07	50.8	51.7	55.5
2018/08	51.5	52.3	55.3
2018/09	52.5	52.0	55.0
2018/10	51.3	52.5	54.2
2018/11	51.1	51.6	54.6
2018/12	49.9	51.0	55.5
2019/01	51.4	52.4	52.4
2019/02	51.4	51.7	53.3
2019/03	51.4	52.9	53.9
2019/04	52.2	52.2	54.5
2019/05	50.9	51.9	54.2
2019/06	51.2	51.6	54.0
2019/07	50.9	51.3	54.5
2019/08	49.9	50.9	54.1
2019/09	49.7	51.2	53.2
2019/10	49.4	49.7	53.5
2019/11	48.8	50.8	52.7
2019/12	48.7	50.3	52.3
2020/01	48.4	49.3	52.3
2020/02	48.0	49.3	51.8
2020/03	47.6	47.7	49.8

Fuente: Elaborado por el CEFP con datos del INEGI.



**CÁMARA DE
DIPUTADOS**
LXIV LEGISLATURA

CEFP
Centro de Estudios de las Finanzas Públicas



www.cefp.gob.mx



@CEFP_diputados



Centro de Estudios de las Finanzas Públicas