



# Reporte Económico

1 de junio de 2021

## Indicador de Pedidos Manufactureros (IPM)

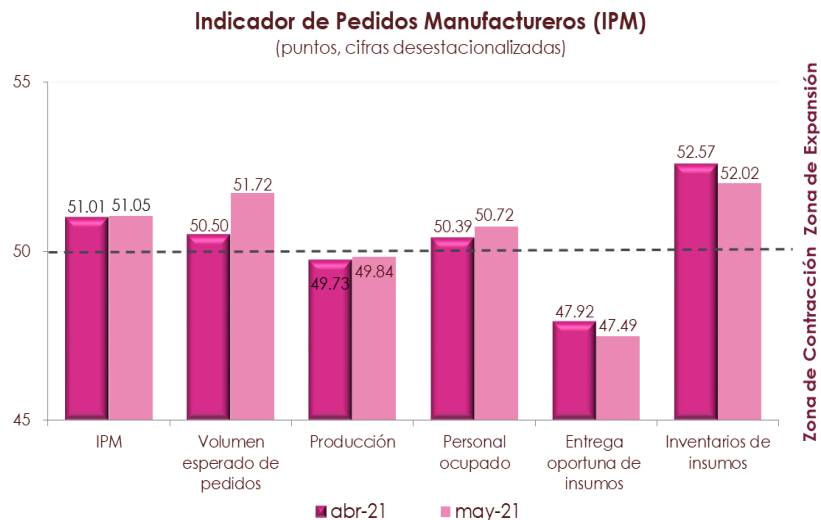
<b>Actual:</b>	51.05 puntos	El <b>Indicador de Pedidos Manufactureros (IPM)</b> permite conocer las expectativas y la percepción de los directivos empresariales sobre el comportamiento del sector manufacturero en México. El valor de 50 puntos es el umbral para delimitar una expansión de una contracción.
<b>Previo:</b>	51.00 puntos	
<b>Periodicidad:</b>	Mensual	
<b>Fuente:</b>	INEGI	
		Encuesta Mensual de Opinión Empresarial (EMOE); <a href="http://www.inegi.org.mx">www.inegi.org.mx</a>

**En mayo, los pedidos manufactureros aumentaron 0.05 puntos para situarse en 51.05 puntos (51.00 puntos en abril de 2021)**

### Cifras mensuales desestacionalizadas:

En mayo, el IPM aumentó 0.05 puntos (pts) para situarse en 51.05 pts. Este resultado se deriva del ascenso de los componentes: volumen esperado de pedidos (1.22 pts), producción (0.11 pts) y del personal ocupado total (0.33 pts); por el contrario, la entrega oportuna de insumos y los inventarios bajaron en 0.43 y 0.55 pts, respectivamente.

El Índice de Pedidos Manufactureros reporta diez meses consecutivos en la zona de expansión (por arriba de los 50 pts); en contraste, la entrega oportuna de insumos acumula trece meses en la zona de contracción.



### Cifras originales: el IPM

se ubicó en 51.0 pts en mayo, cifra mayor en 11.7 pts a lo registrado en el mismo periodo del año anterior.

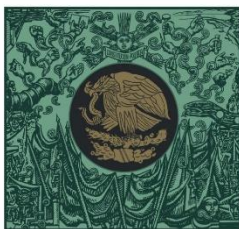
Fuente: Elaborado por el CEFP con datos del INEGI.

Semáforo 1:		Semáforo 2:	
<b>Verde</b>	Aumento respecto al mes anterior	<b>Fondo Verde</b>	Puntaje superior a los 50 puntos
<b>Rojo</b>	Disminución respecto al mes anterior	<b>Fondo Rojo</b>	Puntaje menor a los 50 puntos

(Índice base 100)

	IPM	Volumen esperado de pedidos	Volumen esperado de producción	Niveles esperados de personal ocupado	Entrega oportuna de insumos	Inventarios de insumos
ene-19	51.67	52.58	53.50	51.29	48.04	51.95
feb-19	51.74	52.79	53.29	50.08	48.71	52.86
mar-19	52.15	52.93	53.19	50.71	47.35	53.36
abr-19	52.58	53.60	54.17	50.57	47.88	53.52
may-19	52.01	53.99	53.24	50.44	45.39	49.85
jun-19	51.82	52.88	52.88	50.49	48.61	53.03
jul-19	50.08	51.69	50.29	50.22	47.68	51.92
ago-19	50.59	51.75	51.80	50.06	47.87	51.41
sep-19	50.62	52.08	51.02	49.93	47.64	52.34
oct-19	50.19	51.28	51.27	50.09	48.13	49.03
nov-19	50.04	51.08	50.06	50.01	48.23	51.65
dic-19	49.40	49.93	50.22	49.55	47.26	50.69
ene-20	49.64	50.86	50.36	49.67	47.86	49.17
feb-20	50.07	51.57	50.76	49.64	48.29	47.90
mar-20	47.74	47.27	46.43	48.96	49.07	48.03
abr-20	42.83	36.06	38.51	45.96	51.86	45.20
may-20	39.29	31.37	34.90	43.36	49.78	45.42
jun-20	49.08	50.03	50.27	45.75	47.70	50.86
jul-20	49.93	51.92	49.94	49.21	49.50	50.52
ago-20	50.34	51.26	51.15	49.67	48.66	51.37
sep-20	50.20	51.05	50.89	49.60	48.97	51.49
oct-20	50.86	51.78	52.06	50.09	48.75	51.64
nov-20	50.83	52.30	51.95	50.12	47.63	51.50
dic-20	51.11	52.82	51.03	50.89	48.80	52.14
ene-21	51.22	52.59	52.85	50.59	47.80	53.08
feb-21	50.03	50.60	50.35	49.88	48.22	50.16
mar-21	52.18	54.07	52.71	50.48	47.64	52.42
abr-21	51.00	50.50	49.73	50.39	47.92	52.57
may-21	51.05	51.72	49.84	50.72	47.49	52.02

Fuente: Elaborado por el CEFP con datos del INEGI.



**CÁMARA DE  
DIPUTADOS**  
LXIV LEGISLATURA

**CEFP**

Centro de Estudios de las Finanzas Públicas



[www.cefp.gob.mx](http://www.cefp.gob.mx)



@CEFP\_diputados



Centro de Estudios de las Finanzas Públicas