



Reporte Económico

27 de febrero de 2020

INDICADORES DE ESTABLECIMIENTOS IMMEX

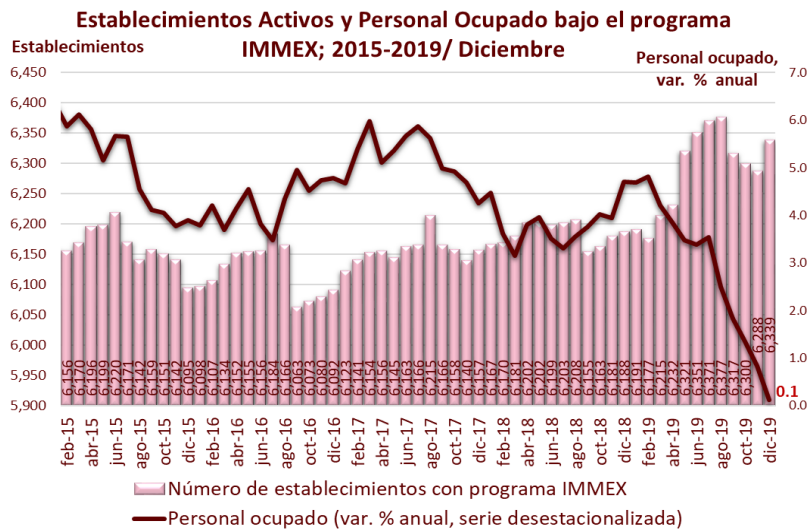
P.O. Actual:	0.1% anual	Los indicadores de Establecimiento con Programa de la Industria Maquiladora y de Servicios de Exportación (IMMEX), ofrecen información sobre las características y la evolución del empleo y las actividades económicas de los establecimientos manufactureros y no manufactureros inscritos a este Programa.
P.O. Previo:	0.8% anual	
Periodicidad:	Mensual	
Fuente:	INEGI	https://www.inegi.org.mx/

En diciembre, el personal ocupado de los establecimientos IMMEX creció 0.1% anual (4.7% en diciembre de 2018)

Número de establecimientos: En diciembre de 2019, el número de establecimientos incorporados al Programa de la Industria Maquiladora y de Servicios de Exportación (IMMEX) fue de 6 mil 339 unidades, 151 unidades más que en el mismo mes del año anterior y 51 más respecto a noviembre de 2019. Del total de establecimientos, 5 mil 144 unidades corresponden al sector manufacturero, y mil 195 unidades a no manufactureros.

Personal ocupado: En el último mes de 2019, el personal ocupado se mantuvo sin cambios con respecto a noviembre; además, aumentó 0.1% en comparación con diciembre de 2018. En números absolutos, el personal ocupado se estima, en cifras desestacionalizadas, en 3 millones 41.6 mil personas.

Remuneraciones reales por persona ocupada: en cifras desestacionalizadas, aumentaron 1.2% con respecto a noviembre e incrementaron en 4.9% con relación al último mes de 2018.



Ingresos de los establecimientos: ascendieron a 423 mil 661.9 millones de pesos corrientes, un decremento de 0.1% respecto a diciembre de 2018. De ese total, 62.5% proviene del mercado extranjero y, el restante 37.5%, del mercado nacional. Asimismo, el 93.4% del total corresponde a establecimientos manufactureros.

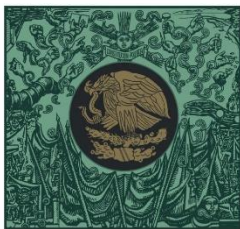
INDICADORES DE ESTABLECIMIENTOS IMMEX

Semáforo 1:		Semáforo 2:	
Verde	Aumento respecto al periodo anterior	Crecimiento por arriba de la tendencia de largo plazo	
Rojo	Disminución respecto al periodo anterior	Crecimiento por debajo de la tendencia de largo plazo	

Cifras desestacionalizadas

Periodo	Establecimientos Activos	Personal ocupado (serie desestacionalizada)			Remuneraciones reales al personal ocupado (serie desestacionalizada)		
		Unidades	Número de personas	Variación % mensual	Variación % anual	Pesos a precios de la segunda quincena de julio de 2018	Variación % mensual
ene-16	6,098	2,661,171	0.2	3.8	16,133	4.7	5.5
feb-16	6,107	2,670,267	0.3	4.2	15,964	-1.0	3.5
mar-16	6,134	2,679,951	0.4	3.7	15,994	0.2	3.7
abr-16	6,152	2,696,377	0.6	4.2	16,067	0.5	4.2
may-16	6,155	2,701,588	0.2	4.6	16,134	0.4	4.6
jun-16	6,156	2,709,011	0.3	3.8	16,133	0.0	4.4
jul-16	6,184	2,717,797	0.3	3.5	16,301	1.0	5.0
ago-16	6,166	2,731,695	0.5	4.3	16,300	0.0	4.9
sep-16	6,063	2,754,008	0.8	5.0	16,469	1.0	6.5
oct-16	6,073	2,757,896	0.1	4.5	16,456	-0.1	5.0
nov-16	6,080	2,771,554	0.5	4.7	16,414	-0.3	4.5
dic-16	6,092	2,783,293	0.4	4.8	15,679	-4.5	1.7
ene-17	6,123	2,785,581	0.1	4.7	16,650	6.2	3.2
feb-17	6,141	2,814,046	1.0	5.4	16,338	-1.9	2.3
mar-17	6,154	2,840,323	0.9	6.0	16,416	0.5	2.6
abr-17	6,156	2,833,922	-0.2	5.1	16,271	-0.9	1.3
may-17	6,145	2,846,311	0.4	5.4	16,452	1.1	2.0
jun-17	6,163	2,862,726	0.6	5.7	16,413	-0.2	1.7
jul-17	6,166	2,877,162	0.5	5.9	16,305	-0.7	0.0
ago-17	6,215	2,885,168	0.3	5.6	16,315	0.1	0.1
sep-17	6,166	2,891,359	0.2	5.0	16,446	0.8	-0.1
oct-17	6,158	2,893,647	0.1	4.9	16,446	0.0	-0.1
nov-17	6,140	2,901,679	0.3	4.7	16,450	0.0	0.2
dic-17	6,157	2,901,696	0.0	4.3	16,221	-1.4	3.5
ene-18	6,167	2,910,256	0.3	4.5	16,476	1.6	-1.0
feb-18	6,170	2,915,728	0.2	3.6	16,541	0.4	1.2
mar-18	6,181	2,929,791	0.5	3.1	16,567	0.2	0.9
abr-18	6,202	2,941,834	0.4	3.8	16,609	0.3	2.1
may-18	6,202	2,959,066	0.6	4.0	16,591	-0.1	0.8
jun-18	6,199	2,962,974	0.1	3.5	16,727	0.8	1.9
jul-18	6,203	2,972,507	0.3	3.3	16,618	-0.7	1.9
ago-18	6,208	2,987,751	0.5	3.6	16,599	-0.1	1.7
sep-18	6,155	2,999,877	0.4	3.8	16,420	-1.1	-0.2
oct-18	6,163	3,009,817	0.3	4.0	16,607	1.1	1.0
nov-18	6,181	3,016,178	0.2	3.9	16,721	0.7	1.6
dic-18	6,188	3,038,054	0.7	4.7	16,797	0.5	3.5
ene-19	6,191	3,046,592	0.3	4.7	16,887	0.5	2.5
feb-19	6,177	3,056,016	0.3	4.8	16,925	0.2	2.3
mar-19	6,215	3,052,996	-0.1	4.2	16,970	0.3	2.4
abr-19	6,232	3,055,185	0.1	3.9	17,157	1.1	3.3
may-19	6,321	3,061,815	0.2	3.5	17,091	-0.4	3.0
jun-19	6,351	3,063,418	0.1	3.4	17,108	0.1	2.3
jul-19	6,371	3,077,522	0.5	3.5	17,174	0.4	3.3
ago-19	6,377	3,062,236	-0.5	2.5	17,312	0.8	4.3
sep-19	6,317	3,055,020	-0.2	1.8	17,323	0.1	5.5
oct-19	6,300	3,050,214	-0.2	1.3	17,267	-0.3	4.0
nov-19	6,288	3,041,311	-0.3	0.8	17,419	0.9	4.2
dic-19	6,339	3,041,621	0.0	0.1	17,620	1.2	4.9

Fuente: Elaborado por el CEFP con datos del INEGI.



**CÁMARA DE
DIPUTADOS**
LXIV LEGISLATURA

CEFP

Centro de Estudios de las Finanzas Públicas



www.cefp.gob.mx



@CEFP_diputados



Centro de Estudios de las Finanzas Públicas