



## Reporte Económico

30 de junio de 2021

### Indicadores de Establecimientos IMMEX

<b>P.O. Actual:</b>	6.0% anual	Los indicadores de Establecimiento con Programa de la Industria Maquiladora y de Servicios de Exportación (IMMEX), ofrecen información sobre las características y la evolución del empleo y las actividades económicas de los establecimientos manufactureros y no manufactureros inscritos a este Programa.
<b>P.O. Previo:</b>	2.5% anual	
<b>Periodicidad:</b>	Mensual	
<b>Fuente:</b>	INEGI	<a href="https://www.inegi.org.mx/">https://www.inegi.org.mx/</a>

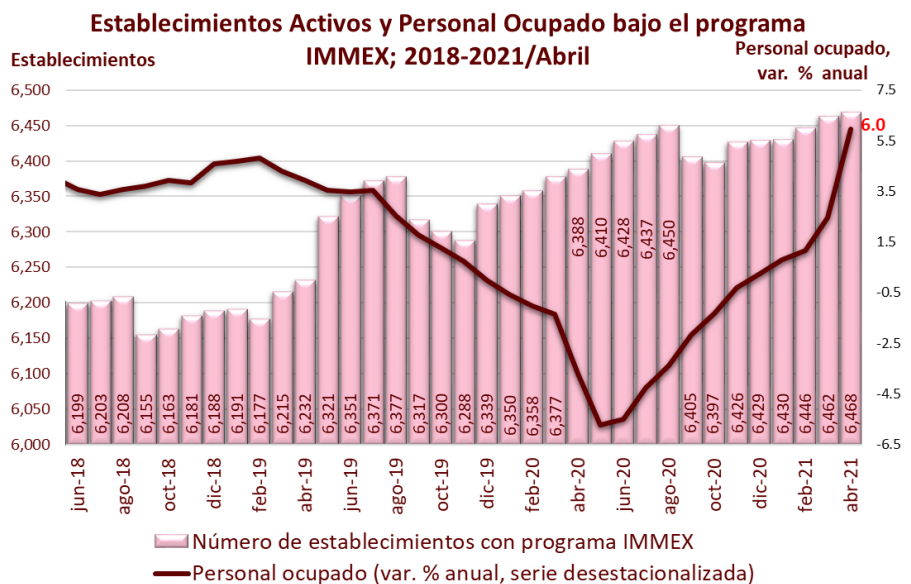
### En abril, el personal ocupado de los establecimientos IMMEX aumentó 6.0% anual (-3.7% en abril de 2020)

**Número de establecimientos:** En abril de 2021, el número de establecimientos incorporados al Programa de la Industria Maquiladora y de Servicios de Exportación (IMMEX) fue de 6 mil 468, esto es, 80 unidades adicionales a las registradas en el mismo mes del año anterior y 6 más respecto al tercer mes de 2021. Del total de establecimientos, 5 mil 196 unidades corresponden al sector manufacturero, y un mil 272 unidades a no manufactureros.

**Personal ocupado:** En el cuarto mes de 2021, el personal ocupado tuvo un aumento de 1.0% con respecto al mes inmediato anterior e incrementó 6.0% en comparación a abril de 2020. En números absolutos y con cifras desestacionalizadas, el personal ocupado se estima en 3 millones 121 mil 384 personas.

**Remuneraciones reales por persona ocupada:** en cifras desestacionalizadas, cayó 4.6% con respecto a marzo y ascendieron en 4.3% con relación al mismo mes de 2020.

**Ingresos de los establecimientos:** se ubicaron en 524 mil 335.6 millones de pesos corrientes, un ascenso de 112.5% respecto a abril de 2020. De ese total, 60.9% proviene del mercado extranjero y, el restante 39.1%, del nacional. Asimismo, el 93.0% del total corresponde a establecimientos manufactureros.



Fuente: Elaborado por el CEFP con datos del INEGI.

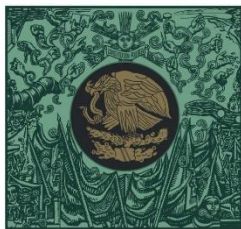
# INDICADORES DE ESTABLECIMIENTOS IMMEX

Semáforo 1:		Semáforo 2:	
Verde	Aumento respecto al periodo anterior	Crecimiento por arriba de la tendencia de largo plazo	
Rojo	Disminución respecto al periodo anterior	Crecimiento por debajo de la tendencia de largo plazo	

## Cifras desestacionalizadas

Periodo	Establecimientos Activos	Personal ocupado (serie desestacionalizada)			Remuneraciones reales al personal ocupado (serie desestacionalizada)		
	Unidades	Número de personas	Variación % mensual	Variación % anual	Pesos a precios de la segunda quincena de julio de 2018	Variación % mensual	Variación % anual
ene-18	6,167	2,908,322	0.3	4.4	16,442	1.8	-1.1
feb-18	6,170	2,914,469	0.2	3.6	16,509	0.4	1.1
mar-18	6,181	2,930,954	0.6	3.2	16,570	0.4	0.9
abr-18	6,202	2,944,082	0.4	3.9	16,633	0.4	2.2
may-18	6,202	2,962,321	0.6	4.0	16,656	0.1	1.0
jun-18	6,199	2,966,604	0.1	3.6	16,764	0.6	1.9
jul-18	6,203	2,975,693	0.3	3.4	16,652	-0.7	2.1
ago-18	6,208	2,989,734	0.5	3.6	16,631	-0.1	1.8
sep-18	6,155	2,998,568	0.3	3.7	16,450	-1.1	-0.2
oct-18	6,163	3,006,538	0.3	3.9	16,568	0.7	0.8
nov-18	6,181	3,010,109	0.1	3.8	16,680	0.7	1.6
dic-18	6,188	3,031,511	0.7	4.6	16,711	0.2	3.4
ene-19	6,191	3,044,424	0.4	4.7	16,858	0.9	2.5
feb-19	6,177	3,054,466	0.3	4.8	16,864	0.0	2.2
mar-19	6,215	3,057,094	0.1	4.3	16,955	0.5	2.3
abr-19	6,232	3,059,613	0.1	3.9	17,209	1.5	3.5
may-19	6,321	3,067,111	0.2	3.5	17,195	-0.1	3.2
jun-19	6,351	3,069,294	0.1	3.5	17,135	-0.3	2.2
jul-19	6,371	3,081,445	0.4	3.6	17,222	0.5	3.4
ago-19	6,377	3,064,947	-0.5	2.5	17,345	0.7	4.3
sep-19	6,317	3,051,673	-0.4	1.8	17,377	0.2	5.6
oct-19	6,300	3,044,343	-0.2	1.3	17,205	-1.0	3.8
nov-19	6,288	3,032,238	-0.4	0.7	17,349	0.8	4.0
dic-19	6,339	3,031,484	0.0	0.0	17,547	1.1	5.0
ene-20	6,350	3,026,721	-0.2	-0.6	17,321	-1.3	2.7
feb-20	6,358	3,023,523	-0.1	-1.0	17,429	0.6	3.4
mar-20	6,377	3,015,742	-0.3	-1.4	17,345	-0.5	2.3
abr-20	6,388	2,945,913	-2.3	-3.7	16,673	-3.9	-3.1
may-20	6,410	2,891,152	-1.9	-5.7	16,653	-0.1	-3.2
jun-20	6,428	2,900,672	0.3	-5.5	17,030	2.3	-0.6
jul-20	6,437	2,950,208	1.7	-4.3	17,506	2.8	1.7
ago-20	6,450	2,961,661	0.4	-3.4	17,446	-0.3	0.6
sep-20	6,405	2,985,338	0.8	-2.2	17,607	0.9	1.3
oct-20	6,397	3,003,879	0.6	-1.3	17,769	0.9	3.3
nov-20	6,426	3,023,226	0.6	-0.3	17,810	0.2	2.7
dic-20	6,429	3,039,355	0.5	0.3	18,223	2.3	3.9
ene-21	6,430	3,050,994	0.4	0.8	17,931	-1.6	3.5
feb-21	6,446	3,058,413	0.2	1.2	17,907	-0.1	2.7
mar-21	6,462	3,090,140	1.0	2.5	18,219	1.7	5.0
abr-21	6,468	3,121,384	1.0	6.0	17,389	-4.6	4.3

Fuente: Elaborado por el CEFP con datos del INEGI.



**CÁMARA DE  
DIPUTADOS**  
LXIV LEGISLATURA

**CEFP**

Centro de Estudios de las Finanzas Públicas



[www.cefp.gob.mx](http://www.cefp.gob.mx)



@CEFP\_diputados



Centro de Estudios de las Finanzas Públicas