

## Reporte Económico

31 de agosto de 2021

### Indicadores de Establecimientos IMMEX

<b>P.O. Actual:</b>	7.3% anual	Los indicadores de Establecimiento con Programa de la Industria Maquiladora y de Servicios de Exportación (IMMEX), ofrecen información sobre las características y la evolución del empleo y las actividades económicas de los establecimientos manufactureros y no manufactureros inscritos a este Programa.
<b>P.O. Previo:</b>	7.2% anual	
<b>Periodicidad:</b>	Mensual	
<b>Fuente:</b>	INEGI	<a href="https://www.inegi.org.mx/">https://www.inegi.org.mx/</a>

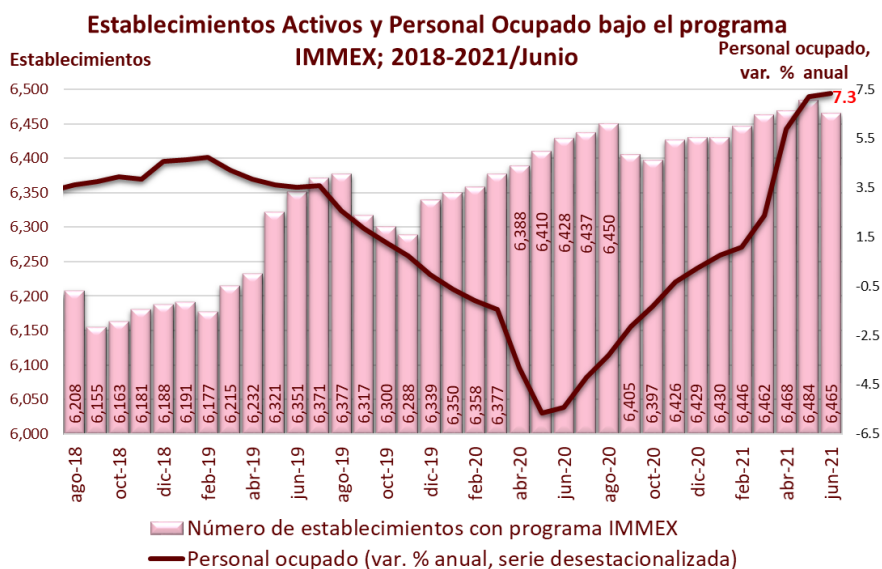
### En junio, el personal ocupado de los establecimientos IMMEX aumentó 7.3% anual (-5.4% en junio de 2020)

**Número de establecimientos:** En junio de 2021, el número de establecimientos incorporados al Programa de la Industria Maquiladora y de Servicios de Exportación (IMMEX) fue de 6 mil 465, esto es, 37 unidades adicionales a las registradas en el mismo mes del año anterior y 19 menos respecto al quinto mes de 2021. Del total de establecimientos, 5 mil 202 unidades corresponden al sector manufacturero, y un mil 263 unidades a no manufactureros.

**Personal ocupado:** En el sexto mes de 2021, el personal ocupado tuvo un ascenso de 0.4% con respecto al mes inmediato anterior e incrementó 7.3% en comparación a junio de 2020. En números absolutos y con cifras desestacionalizadas, el personal ocupado se estima en 3 millones 118 mil 109 personas.

**Remuneraciones reales por persona ocupada:** en cifras desestacionalizadas, aumentaron 0.8% con respecto a mayo y subió en 3.8% con relación al mismo mes de 2020.

**Ingresos de los establecimientos:** se ubicaron en 542 mil 873.2 millones de pesos corrientes, un ascenso de 25.7% respecto a junio de 2020. De ese total, 61.4% proviene del mercado extranjero y, el restante 38.6%, del nacional. Asimismo, el 93.1% del total corresponde a establecimientos manufactureros.



Fuente: Elaborado por el CEFP con datos del INEGI.

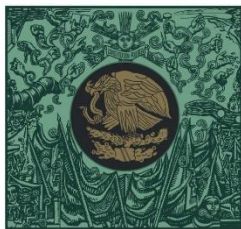
# INDICADORES DE ESTABLECIMIENTOS IMMEX

Semáforo 1:		Semáforo 2:	
Verde	Aumento respecto al periodo anterior	Crecimiento por arriba de la tendencia de largo plazo	
Rojo	Disminución respecto al periodo anterior	Crecimiento por debajo de la tendencia de largo plazo	

## Cifras desestacionalizadas

Periodo	Establecimientos Activos	Personal ocupado (serie desestacionalizada)			Remuneraciones reales al personal ocupado (serie desestacionalizada)		
		Unidades	Número de personas	Variación % mensual	Variación % anual	Pesos a precios de la segunda quincena de julio de 2018	Variación % mensual
ene-18	6,167	2,907,539	0.3	4.4	16,390	1.5	-1.1
feb-18	6,170	2,913,364	0.2	3.6	16,505	0.7	1.1
mar-18	6,181	2,929,671	0.6	3.2	16,571	0.4	0.9
abr-18	6,202	2,943,087	0.5	3.8	16,646	0.4	2.2
may-18	6,202	2,964,292	0.7	4.1	16,682	0.2	1.1
jun-18	6,199	2,967,540	0.1	3.6	16,773	0.5	2.0
jul-18	6,203	2,976,251	0.3	3.4	16,653	-0.7	2.0
ago-18	6,208	2,990,878	0.5	3.6	16,638	-0.1	1.9
sep-18	6,155	2,999,096	0.3	3.8	16,489	-0.9	-0.2
oct-18	6,163	3,007,485	0.3	4.0	16,560	0.4	0.8
nov-18	6,181	3,011,127	0.1	3.8	16,675	0.7	1.6
dic-18	6,188	3,030,729	0.7	4.6	16,674	0.0	3.3
ene-19	6,191	3,042,549	0.4	4.6	16,821	0.9	2.6
feb-19	6,177	3,051,613	0.3	4.7	16,854	0.2	2.1
mar-19	6,215	3,053,238	0.1	4.2	16,943	0.5	2.2
abr-19	6,232	3,056,711	0.1	3.9	17,223	1.6	3.5
may-19	6,321	3,071,127	0.5	3.6	17,246	0.1	3.4
jun-19	6,351	3,071,784	0.0	3.5	17,151	-0.6	2.3
jul-19	6,371	3,083,093	0.4	3.6	17,221	0.4	3.4
ago-19	6,377	3,067,790	-0.5	2.6	17,365	0.8	4.4
sep-19	6,317	3,054,146	-0.4	1.8	17,412	0.3	5.6
oct-19	6,300	3,046,048	-0.3	1.3	17,197	-1.2	3.8
nov-19	6,288	3,032,766	-0.4	0.7	17,342	0.8	4.0
dic-19	6,339	3,030,132	-0.1	0.0	17,472	0.7	4.8
ene-20	6,350	3,023,481	-0.2	-0.6	17,304	-1.0	2.9
feb-20	6,358	3,018,683	-0.2	-1.1	17,398	0.5	3.2
mar-20	6,377	3,008,662	-0.3	-1.5	17,321	-0.4	2.2
abr-20	6,388	2,940,620	-2.3	-3.8	16,693	-3.6	-3.1
may-20	6,410	2,897,884	-1.5	-5.6	16,726	0.2	-3.0
jun-20	6,428	2,905,021	0.2	-5.4	17,048	1.9	-0.6
jul-20	6,437	2,952,958	1.7	-4.2	17,507	2.7	1.7
ago-20	6,450	2,966,165	0.4	-3.3	17,473	-0.2	0.6
sep-20	6,405	2,989,065	0.8	-2.1	17,625	0.9	1.2
oct-20	6,397	3,006,193	0.6	-1.3	17,770	0.8	3.3
nov-20	6,426	3,023,035	0.6	-0.3	17,800	0.2	2.6
dic-20	6,429	3,037,555	0.5	0.2	18,121	1.8	3.7
ene-21	6,430	3,046,606	0.3	0.8	17,928	-1.1	3.6
feb-21	6,446	3,051,945	0.2	1.1	17,887	-0.2	2.8
mar-21	6,462	3,079,714	0.9	2.4	18,186	1.7	5.0
abr-21	6,468	3,113,862	1.1	5.9	17,411	-4.3	4.3
may-21	6,484	3,107,004	-0.2	7.2	17,561	0.9	5.0
jun-21	6,465	3,118,109	0.4	7.3	17,701	0.8	3.8

Fuente: Elaborado por el CEFP con datos del INEGI.



**CÁMARA DE  
DIPUTADOS**  
LXIV LEGISLATURA

**CEFP**

Centro de Estudios de las Finanzas Públicas



[www.cefp.gob.mx](http://www.cefp.gob.mx)



@CEFP\_diputados



Centro de Estudios de las Finanzas Públicas