



## Reporte Económico

3 de diciembre de 2025

### Indicador Mensual del Consumo Privado en el Mercado Interior



**Actual: 3.6% anual**  
**Previo: 0.6% anual**  
**Fuente: INEGI**

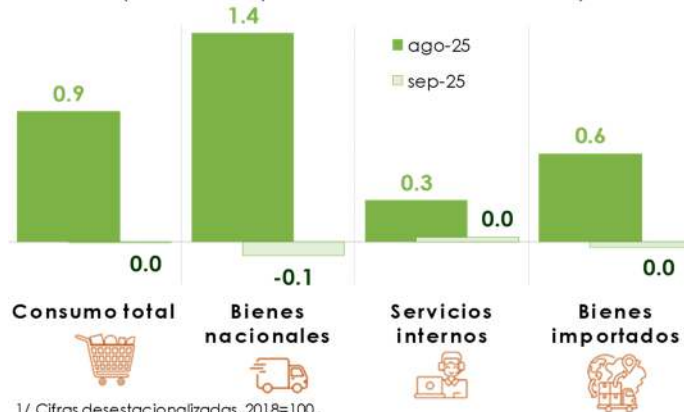
**septiembre**  
**agosto**

❖ *En septiembre, el alza del consumo de bienes importados favoreció una mayor recaudación del IVA, la cual, repuntó 9.6% real anual en ese mes.*

### Consumo Privado subió 3.6% real anual en septiembre

Con cifras ajustadas por estacionalidad, **en septiembre**, el consumo privado **se mantuvo sin cambios**, después de aumentar 0.9% real a tasa mensual en agosto, como resultado de una nula ampliación en la demanda de servicios internos y de bienes importados. Por su parte, la compra de productos de origen nacional descendió 0.1%.

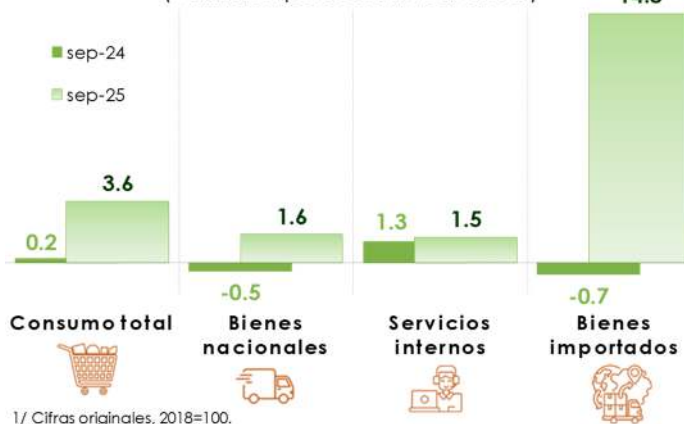
**Consumo Privado en el Mercado Interior<sup>1/</sup>**  
**2025 / Agosto - Septiembre**  
(variación porcentual real mensual)



1/ Cifras desestacionalizadas, 2018=100.  
Fuente: Elaborado por el CEFP, Ifigenia Martínez y Hernández con información del INEGI.

Con cifras originales, en el **noveno mes de 2025**, el **consumo privado incrementó 3.6% real anual**, impulsado por el crecimiento de la demanda de servicios internos<sup>1</sup> que subió 1.5% real anual y de la mayor compraventa de bienes nacionales que ascendió 1.6%: a su interior, los segmentos de productos no duraderos y duraderos avanzaron 3.6 y 1.2%,

**Consumo Privado en el Mercado Interior<sup>1/</sup>**  
**2024 - 2025 / Septiembre**  
(variación porcentual real anual)



1/ Cifras originales, 2018=100.  
Fuente: Elaborado por el CEFP, Ifigenia Martínez y Hernández con información del INEGI.

<sup>1</sup> En 2023 y 2024, este rubro constituyó el 41% del consumo privado total.

respectivamente; en tanto que la demanda de bienes nacionales semiduraderos<sup>2</sup> disminuyó 6.6%.

En correspondencia con el alza del consumo de bienes importados que tuvo un repunte de 14.8% anual en septiembre, la recaudación del Impuesto al Valor Agregado (IVA) aumentó 9.6% real anual.

Semáforo	
Verde	Aumenta respecto al año anterior.
Rojo	Disminuye respecto al año anterior.

Indicador Mensual del Consumo Privado en el Mercado Interior<sup>1/</sup>  
2023 - 2025 / Septiembre

Concepto	(variación porcentual real anual)		
	sep-23	sep-24	sep-25
Total	5.0	0.2	3.6
Nacional	3.0	0.3	1.6
Bienes	1.7	-0.5	1.6
Servicios	4.5	1.3	1.5
Importado: Bienes	12.3	-0.7	14.8

1/ Cifras originales, 2018=100.  
Fuente: Elaborado por el CEFP, Ifigenia Martínez y Hernández con información del INEGI.



<sup>2</sup> Este concepto representó en 2023 el 39% del consumo privado total y el 37% en 2024. Contempla alimentos, productos de un solo uso y consumo de energía eléctrica.