

## Reporte Económico

15 de abril de 2020

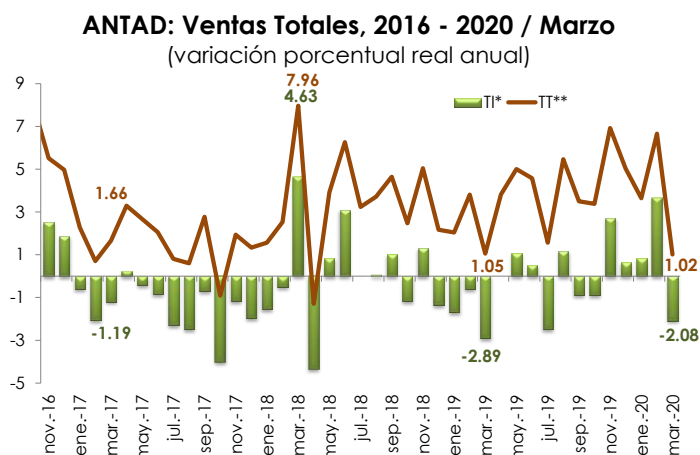
### Ventas en Comercios Afiliados

	TI	TT	
Actual:	-2.08	1.02	% var. anual
Previo:	3.67	6.66	% var. anual
Periodicidad:	Mensual		
Fuente:	Asociación Nacional de Tiendas de Autoservicio y Departamentales (ANTAD).		
	<a href="https://www.antad.net">https://www.antad.net</a>		

Indicador de tendencia del consumo privado.

#### Ventas de la ANTAD (sin incluir nuevas tiendas) caen 2.08% real anual en marzo (-2.89% un año antes)

**Tiendas iguales (TI):** En el tercer mes de 2020, la ANTAD informó que las ventas en comercios afiliados con más de un año de operación (sin incluir nuevas tiendas), tuvieron un incremento nominal anual de 1.1%, cifra superior a la que tuvo un año atrás (1.0%). Considerando que la inflación general anual fue de 3.25% en marzo de 2020, las ventas asumieron un **decremento real anual de 2.08%**, mientras que en el mismo mes de 2019 registraron una reducción de 2.89%.



\*/ Ventas a tiendas iguales (TI)

\*\*/ Ventas a tiendas totales (TT)

Fuente: Elaborado por el CEFP con datos del ANTAD e INEGI.

**Tiendas totales (TT):** En lo referente a las TT (todas las tiendas, incluyendo las aperturas de los últimos doce meses), el alza nominal reportada fue de 4.3% (5.1% en el mismo periodo de 2019), lo que significó una **elevación real anual de 1.02%**; dato por abajo del aumento de 1.05% que exhibió un año atrás.

**Ventas acumuladas:** En los primeros tres meses del año, las **ventas en las TI tuvieron** un crecimiento nominal promedio de 4.23% (en el mismo periodo de 2019 habían subido 2.30%), lo que involucró un **incremento real anual de 0.81%**, mientras que un año antes bajaron 1.73%.

En **las TT**, el incremento nominal fue de 7.30% (6.50% en enero-marzo de 2019), lo que lo llevó a una **expansión real anual de 3.78%** (2.30% en el mismo lapso de 2019).

### Semáforo

Verde	Crece más que el mismo periodo del año pasado.
Verde	Crece menos que el mismo periodo del año pasado.
Rojo	Cae menos que el mismo periodo del año pasado.
Rojo	Cae más que el mismo periodo del año pasado.

## ANTAD: Ventas en Tiendas Iguales (TI), 2010 - 2020 / Marzo

(variación porcentual real anual)

Periodo	Enero	Febrero	Marzo	Abril	Mayo	Junio	Julio	Agosto	Septiembre	Octubre	Noviembre	Diciembre	Promedio
2009	-4.12	-7.16	-8.81	-0.73	-5.55	-8.74	-5.16	-3.41	-4.67	-1.43	-5.84	2.34	-4.44
2010	-0.53	-1.65	-1.69	-5.06	2.20	0.59	1.12	-2.00	-0.38	3.24	-4.23	0.57	-0.65
2011	0.98	-0.26	-2.27	7.39	-4.02	0.89	2.76	-1.57	2.19	2.52	10.74	-0.02	1.61
2012	-0.33	2.24	2.48	-2.04	1.49	3.42	-0.88	0.13	3.84	-3.82	2.80	-1.42	0.66
2013	-2.67	-3.24	1.58	-7.50	-4.62	-2.39	-5.58	-2.18	-6.28	-5.18	-0.21	-4.21	-3.54
2014	-5.92	-4.35	-6.03	-1.06	-0.20	-3.81	-2.76	-0.43	-6.06	-1.92	-1.60	-2.67	-3.07
2015	2.36	1.94	2.00	1.78	4.30	2.07	3.95	5.08	5.35	7.05	3.70	5.84	3.79
2016	5.54	6.55	3.02	7.18	0.20	2.69	7.16	-1.00	2.56	4.50	2.51	1.88	3.56
2017	-0.59	-2.06	-1.19	0.27	-0.44	-0.86	-2.29	-2.50	-0.70	-4.02	-1.16	-1.94	-1.46
2018	-1.56	-0.51	4.63	-4.35	0.86	3.11	-0.01	0.09	1.03	-1.15	1.32	-1.36	-1.73
2019	-1.69	-0.62	-2.89	-0.01	1.07	0.53	-2.49	1.20	-0.87	-0.89	2.74	0.65	0.81
2020	0.83	3.67	-2.08										

Fuente: Elaborado por el CEFP con datos de la ANTAD e INEGI.

## ANTAD: Ventas en Tiendas Totales (TT), 2010 - 2020 / Marzo

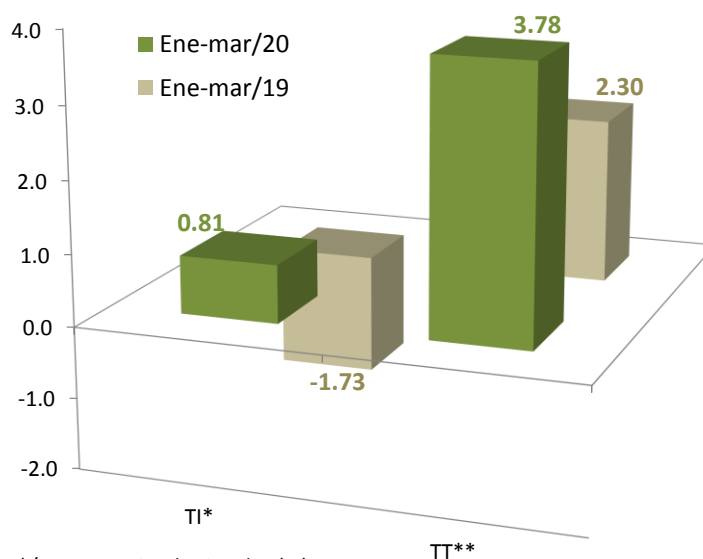
(variación porcentual real anual)

Periodo	Enero	Febrero	Marzo	Abril	Mayo	Junio	Julio	Agosto	Septiembre	Octubre	Noviembre	Diciembre	Promedio
2010	4.44	3.60	3.65	0.32	7.78	6.28	6.72	3.59	5.50	9.01	1.04	6.32	4.85
2011	6.47	5.43	3.46	13.87	1.70	6.51	9.61	5.00	9.27	9.50	18.28	6.05	7.93
2012	6.01	8.98	9.52	4.24	8.14	10.13	4.86	5.96	9.86	1.34	7.89	3.22	6.68
2013	2.17	1.40	6.66	-2.91	0.26	2.61	-1.04	2.75	-1.44	-0.35	4.42	0.41	1.24
2014	-1.90	-0.03	-1.69	3.29	4.05	0.05	1.28	3.89	-1.84	2.30	2.43	1.27	1.09
2015	6.24	5.53	5.30	5.47	7.90	5.76	7.75	8.69	9.05	10.46	6.74	8.98	7.32
2016	8.66	9.56	6.43	10.30	3.51	5.91	10.56	2.02	6.25	8.09	5.51	4.97	6.81
2017	2.27	0.70	1.66	3.29	2.67	2.06	0.81	0.60	2.78	-0.91	1.94	1.34	1.60
2018	1.57	2.53	7.96	-1.29	3.92	6.26	3.23	3.71	4.65	2.47	5.05	2.16	2.30
2019	2.05	3.81	1.05	3.82	5.00	4.57	1.56	5.46	3.50	3.38	6.92	5.03	3.78
2020	3.64	6.66	1.02										

Fuente: Elaborado por el CEFP con datos de la ANTAD e INEGI.

### ANTAD: Ventas en Tiendas, 2019 - 2020

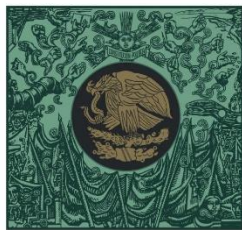
(promedio, variación porcentual real anual)



\*/ Ventas a tiendas iguales (TI).

\*\*/ Ventas a tiendas totales (TT).

Fuente: Elaborado por el CEFP con datos de la ANTAD e INEGI.



**CÁMARA DE  
DIPUTADOS**  
LXIV LEGISLATURA

**CEFP**

Centro de Estudios de las Finanzas Públicas



[www.cefp.gob.mx](http://www.cefp.gob.mx)



@CEFP\_diputados



Centro de Estudios de las Finanzas Públicas