

Reporte Económico

12 de agosto de 2020

Ventas en Comercios Afiliados

	TI	TT	
Actual:	-12.28	-9.77	% var. anual
Previo:	-20.55	-18.03	% var. anual
Periodicidad:	Mensual		
Fuente:	Asociación Nacional de Tiendas de Autoservicio y Departamentales (ANTAD).		
	https://www.antad.net		

Indicador de tendencia del consumo privado.

Ventas de la ANTAD (sin incluir nuevas tiendas) disminuyen 12.28% real anual en julio

Tiendas iguales (TI): En el séptimo mes del año, la **ANTAD informó que las ventas en comercios afiliados con más de un año de operación (sin incluir nuevas tiendas)**, tuvieron un decremento nominal anual de 9.1%; considerando que la inflación general anual fue de 3.62% en julio, las ventas **asumieron una caída real anual de 12.28%**.

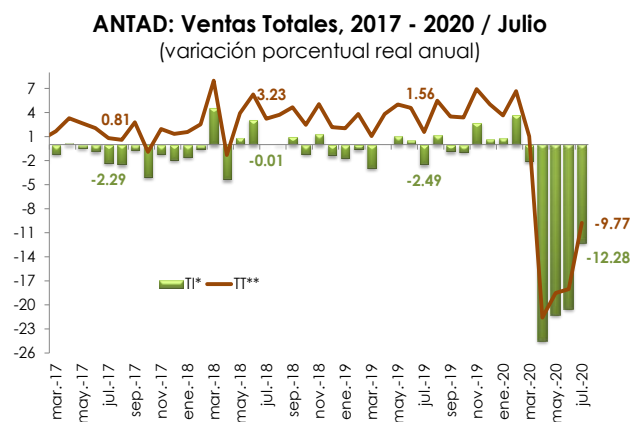
Tiendas totales (TT): En lo referente a las **TT (todas las tiendas, incluyendo las aperturas de los últimos doce meses)**, el declive nominal reportado fue de 6.5%, lo que significó un **descenso real anual de 9.77%**.

Las ventas de la ANTAD comienzan a reportar caídas menos profundas debido a la reapertura gradual de la actividad económica y de que el reinicio de las labores en los centros comerciales y tiendas no esenciales se lleva a cabo con ciertas restricciones, tanto de aforo como de horario, entre otras.

Ventas acumuladas: En los primeros siete meses del año, las **ventas en las TI tuvieron** un descenso nominal promedio de 8.03% (en el mismo periodo de 2019 habían subido 3.20%), lo que involucró un **decremento real anual de 10.85%**, mientras que un año antes bajaron 0.87%.

En **las TT**, la reducción nominal fue de 5.14% (7.36% en enero-julio de 2019), lo que lo llevó a una **contracción real anual de 8.05%** (3.12% en el mismo lapso de 2019).

Es de señalar que, en este punto, las ventas acumuladas de enero a marzo siguen amortiguando las caídas de abril a julio; por lo que la reducción acumulada de los primeros siete meses no es tan profunda como la observada en el periodo abril-julio.



* / Ventas a tiendas iguales (TI)
** / Ventas a tiendas totales (TT)
Fuente: Elaborado por el CEFP con datos del ANTAD e INEGI.

Semáforo	
Verde	Crece más que el mismo periodo del año pasado.
Verde	Crece menos que el mismo periodo del año pasado.
Rojo	Cae menos que el mismo periodo del año pasado.
Rojo	Cae más que el mismo periodo del año pasado.

ANTAD: Ventas en Tiendas Iguales (TI), 2010 - 2020 / Julio

(variación porcentual real anual)

Periodo	Enero	Febrero	Marzo	Abril	Mayo	Junio	Julio	Agosto	Septiembre	Octubre	Noviembre	Diciembre	Promedio
2009	-4.12	-7.16	-8.81	-0.73	-5.55	-8.74	-5.16	-3.41	-4.67	-1.43	-5.84	2.34	-4.44
2010	-0.53	-1.65	-1.69	-5.06	2.20	0.59	1.12	-2.00	-0.38	3.24	-4.23	0.57	-0.65
2011	0.98	-0.26	-2.27	7.39	-4.02	0.89	2.76	-1.57	2.19	2.52	10.74	-0.02	1.61
2012	-0.33	2.24	2.48	-2.04	1.49	3.42	-0.88	0.13	3.84	-3.82	2.80	-1.42	0.66
2013	-2.67	-3.24	1.58	-7.50	-4.62	-2.39	-5.58	-2.18	-6.28	-5.18	-0.21	-4.21	-3.54
2014	-5.92	-4.35	-6.03	-1.06	-0.20	-3.81	-2.76	-0.43	-6.06	-1.92	-1.60	-2.67	-3.07
2015	2.36	1.94	2.00	1.78	4.30	2.07	3.95	5.08	5.35	7.05	3.70	5.84	3.79
2016	5.54	6.55	3.02	7.18	0.20	2.69	7.16	-1.00	2.56	4.50	2.51	1.88	3.56
2017	-0.59	-2.06	-1.19	0.27	-0.44	-0.86	-2.29	-2.50	-0.70	-4.02	-1.16	-1.94	-1.46
2018	-1.56	-0.51	4.63	-4.35	0.86	3.11	-0.01	0.09	1.03	-1.15	1.32	-1.36	-0.87
2019	-1.69	-0.62	-2.89	-0.01	1.07	0.53	-2.49	1.20	-0.87	-0.89	2.74	0.65	-10.85
2020	0.83	3.67	-2.08	-24.52	-21.23	-20.55	-12.28						

Fuente: Elaborado por el CEFP con datos de la ANTAD e INEGI.

ANTAD: Ventas en Tiendas Totales (TT), 2010 - 2020 / Julio

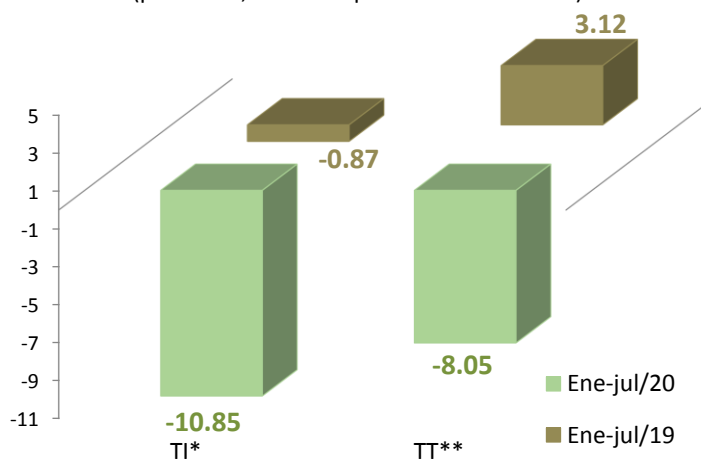
(variación porcentual real anual)

Periodo	Enero	Febrero	Marzo	Abril	Mayo	Junio	Julio	Agosto	Septiembre	Octubre	Noviembre	Diciembre	Promedio
2010	4.44	3.60	3.65	0.32	7.78	6.28	6.72	3.59	5.50	9.01	1.04	6.32	4.85
2011	6.47	5.43	3.46	13.87	1.70	6.51	9.61	5.00	9.27	9.50	18.28	6.05	7.93
2012	6.01	8.98	9.52	4.24	8.14	10.13	4.86	5.96	9.86	1.34	7.89	3.22	6.68
2013	2.17	1.40	6.66	-2.91	0.26	2.61	-1.04	2.75	-1.44	-0.35	4.42	0.41	1.24
2014	-1.90	-0.03	-1.69	3.29	4.05	0.05	1.28	3.89	-1.84	2.30	2.43	1.27	1.09
2015	6.24	5.53	5.30	5.47	7.90	5.76	7.75	8.69	9.05	10.46	6.74	8.98	7.32
2016	8.66	9.56	6.43	10.30	3.51	5.91	10.56	2.02	6.25	8.09	5.51	4.97	6.81
2017	2.27	0.70	1.66	3.29	2.67	2.06	0.81	0.60	2.78	-0.91	1.94	1.34	1.60
2018	1.57	2.53	7.96	-1.29	3.92	6.26	3.23	3.71	4.65	2.47	5.05	2.16	3.12
2019	2.05	3.81	1.05	3.82	5.00	4.57	1.56	5.46	3.50	3.38	6.92	5.03	-8.05
2020	3.64	6.66	1.02	-21.58	-18.51	-18.03	-9.77						

Fuente: Elaborado por el CEFP con datos de la ANTAD e INEGI.

ANTAD: Ventas en Tiendas, 2019 - 2020 / Enero - Julio

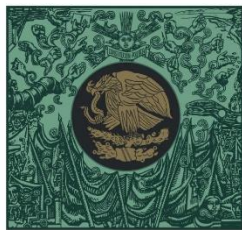
(promedio, variación porcentual real anual)



*/ Ventas a tiendas iguales (TI).

**/ Ventas a tiendas totales (TT).

Fuente: Elaborado por el CEFP con datos de la ANTAD e INEGI.



**CÁMARA DE
DIPUTADOS**
LXIV LEGISLATURA

CEFP
Centro de Estudios de las Finanzas Públicas



www.cefp.gob.mx



@CEFP_diputados



Centro de Estudios de las Finanzas Públicas