

## Reporte Económico

12 de abril de 2021

### Ventas en Comercios Afiliados

	TI	TT	
Actual:	1.75	3.95	% var. anual
Previo:	-5.07	-3.24	% var. anual
Periodicidad:	Me o		
Fuente:	Asociación Nacional de Tiendas de Autoservicio y Departamentales (ANTAD).		
	<a href="https://www.antad.net">https://www.antad.net</a>		

Indicador de tendencia del consumo privado.

#### Repuntan ventas de la ANTAD, crecen 3.95% real anual en marzo (1.02% en marzo de 2020)

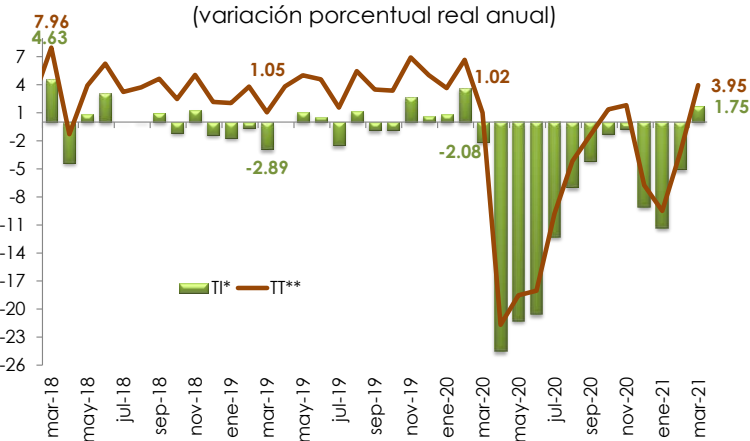
**Tiendas iguales (TI):** En el tercer mes de 2021, la **ANTAD informó que las ventas en comercios afiliados con más de un año de operación (sin incluir nuevas tiendas)**, tuvieron un alza nominal anual de 6.5%; considerando que la inflación general anual fue de 4.67% en marzo, las ventas **asumieron un crecimiento real anual de 1.75%**, su primer aumento después de doce caídas consecutivas.

**Tiendas totales (TT):** En lo referente a las **TT (todas las tiendas, incluyendo las aperturas de los últimos doce meses)**, se reportó una ampliación nominal de 8.8%, lo que significó una **expansión real anual de 3.95%**, su mayor incremento desde marzo de 2020.

Las ventas de la ANTAD se vieron favorecidas por la reapertura gradual, aunque con ciertas restricciones en las actividades económicas no esenciales, como centros comerciales y tiendas departamentales.

**Ventas acumuladas:** En los primeros tres meses del año, las **ventas en las TI tuvieron un descenso nominal promedio de 1.07%** (en el mismo periodo de 2020 habían subido 4.23%), lo que involucró un **decremento real anual de 4.86%**, mientras que un año antes subieron 0.81%. En **las TT**, registraron un alza nominal de 0.97% (7.30% en enero-marzo de 2020), lo que lo tuvo una **contracción real anual de 2.91%** (3.78% en el mismo lapso de 2020).

**ANTAD: Ventas Totales, 2018 - 2021 / Marzo**  
(variación porcentual real anual)



\* / Ventas a tiendas iguales (TI)

\*\* / Ventas a tiendas totales (TT)

Fuente: Elaborado por el CEFP con datos del ANTAD e INEGI.

Semáforo	
Verde	Crece más que el mismo periodo del año pasado.
Verde	Crece menos que el mismo periodo del año pasado.
Rojo	Cae menos que el mismo periodo del año pasado.
Rojo	Cae más que el mismo periodo del año pasado.

### ANTAD: Ventas en Tiendas Iguales (TI), 2010 - 2021 / Marzo (variación porcentual real anual)

Periodo	Enero	Febrero	Marzo	Abril	Mayo	Junio	Julio	Agosto	Septiembre	Octubre	Noviembre	Diciembre	Promedio
2010	-0.53	-1.65	-1.69	-5.06	2.20	0.59	1.12	-2.00	-0.38	3.24	-4.23	0.57	-0.65
2011	0.98	-0.26	-2.27	7.39	-4.02	0.89	2.76	-1.57	2.19	2.52	10.74	-0.02	1.61
2012	-0.33	2.24	2.48	-2.04	1.49	3.42	-0.88	0.13	3.84	-3.82	2.80	-1.42	0.66
2013	-2.67	-3.24	1.58	-7.50	-4.62	-2.39	-5.58	-2.18	-6.28	-5.18	-0.21	-4.21	-3.54
2014	-5.92	-4.35	-6.03	-1.06	-0.20	-3.81	-2.76	-0.43	-6.06	-1.92	-1.60	-2.67	-3.07
2015	2.36	1.94	2.00	1.78	4.30	2.07	3.95	5.08	5.35	7.05	3.70	5.84	3.79
2016	5.54	6.55	3.02	7.18	0.20	2.69	7.16	-1.00	2.56	4.50	2.51	1.88	3.56
2017	-0.59	-2.06	-1.19	0.27	-0.44	-0.86	-2.29	-2.50	-0.70	-4.02	-1.16	-1.94	-1.46
2018	-1.56	-0.51	4.63	-4.35	0.86	3.11	-0.01	0.09	1.03	-1.15	1.32	-1.36	0.17
2019	-1.69	-0.62	-2.89	-0.01	1.07	0.53	-2.49	1.20	-0.87	-0.89	2.74	0.65	-0.27
2020	0.83	3.67	-2.08	-24.52	-21.23	-20.55	-12.28	-6.97	-4.15	-1.24	-0.71	-9.06	-8.19
2021	-11.33	-5.07	1.75										

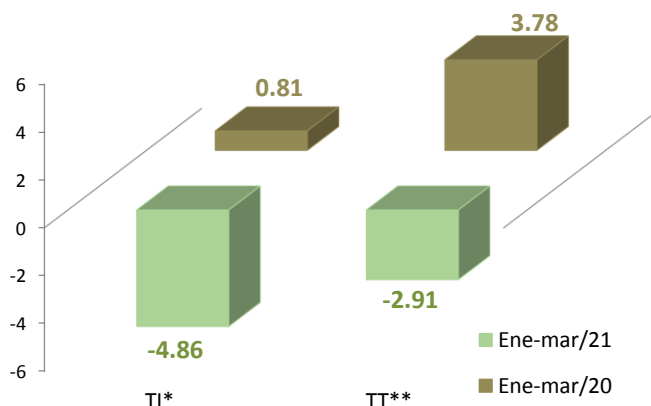
Fuente: Elaborado por el CEFP con datos de la ANTAD e INEGI.

### ANTAD: Ventas en Tiendas Totales (TT), 2010 - 2021 / Marzo (variación porcentual real anual)

Periodo	Enero	Febrero	Marzo	Abril	Mayo	Junio	Julio	Agosto	Septiembre	Octubre	Noviembre	Diciembre	Promedio
2010	4.44	3.60	3.65	0.32	7.78	6.28	6.72	3.59	5.50	9.01	1.04	6.32	4.85
2011	6.47	5.43	3.46	13.87	1.70	6.51	9.61	5.00	9.27	9.50	18.28	6.05	7.93
2012	6.01	8.98	9.52	4.24	8.14	10.13	4.86	5.96	9.86	1.34	7.89	3.22	6.68
2013	2.17	1.40	6.66	-2.91	0.26	2.61	-1.04	2.75	-1.44	-0.35	4.42	0.41	1.24
2014	-1.90	-0.03	-1.69	3.29	4.05	0.05	1.28	3.89	-1.84	2.30	2.43	1.27	1.09
2015	6.24	5.53	5.30	5.47	7.90	5.76	7.75	8.69	9.05	10.46	6.74	8.98	7.32
2016	8.66	9.56	6.43	10.30	3.51	5.91	10.56	2.02	6.25	8.09	5.51	4.97	6.81
2017	2.27	0.70	1.66	3.29	2.67	2.06	0.81	0.60	2.78	-0.91	1.94	1.34	1.60
2018	1.57	2.53	7.96	-1.29	3.92	6.26	3.23	3.71	4.65	2.47	5.05	2.16	3.52
2019	2.05	3.81	1.05	3.82	5.00	4.57	1.56	5.46	3.50	3.38	6.92	5.03	3.85
2020	3.64	6.66	1.02	-21.68	-18.51	-18.03	-9.77	-4.18	-1.36	1.36	1.81	-6.74	-5.48
2021	-9.50	-3.24	3.95										

Fuente: Elaborado por el CEFP con datos de la ANTAD e INEGI.

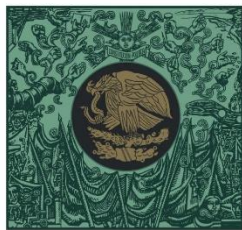
### ANTAD: Ventas en Tiendas, 2020 - 2021 / Enero - Marzo (promedio, variación porcentual real anual)



\*/ Ventas a tiendas iguales (TI).

\*\*/ Ventas a tiendas totales (TT).

Fuente: Elaborado por el CEFP con datos de la ANTAD e INEGI.



**CÁMARA DE  
DIPUTADOS**  
LXIV LEGISLATURA

**CEFP**

Centro de Estudios de las Finanzas Públicas



[www.cefp.gob.mx](http://www.cefp.gob.mx)



@CEFP\_diputados



Centro de Estudios de las Finanzas Públicas