



## Reporte Económico

11 de mayo de 2021

### Ventas en Comercios Afiliados

	II	II	
Actual:	38.38	40.92	% var. anual
Previo:	1.75	3.95	% var. anual
Periodicidad:	Meo		
Fuente:	Asociación Nacional de Tiendas de Autoservicio y Departamentales (ANTAD).		
	<a href="https://www.antad.net">https://www.antad.net</a>		

Indicador de tendencia del consumo privado.

#### Despunte de las ventas de la ANTAD en abril por efecto estadístico

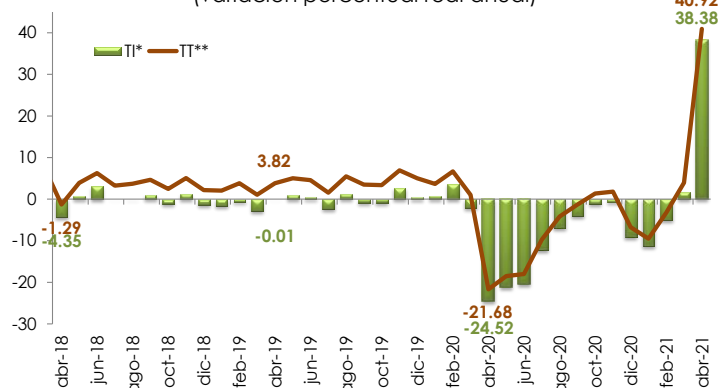
**Tiendas iguales (TI):** En el cuarto mes de 2021, la **ANTAD informó que las ventas en comercios afiliados con más de un año de operación (sin incluir nuevas tiendas)**, tuvieron un alza nominal anual de 46.8%; considerando que la inflación general anual fue de 6.08% en abril, las ventas **asumieron un crecimiento real anual de 38.38%**.

**Tiendas totales (TT):** En lo referente a las **TT (todas las tiendas, incluyendo las aperturas de los últimos doce meses)**, se reportó una ampliación nominal de 49.5%, lo que significó una **expansión real anual de 40.92%**.

El despunte observado de las ventas de la ANTAD se explica por el efecto estadístico de una baja base de comparación debido a que, el año pasado, todas las tiendas departamentales y gran parte de las tiendas especializadas estuvieron cerradas, por lo que el crecimiento porcentual de este mes se puede considerar distorsionado.

**Ventas acumuladas:** En los primeros cuatro meses del año, las **ventas en las TI** tuvieron un ascenso nominal promedio de 10.90% (en el mismo periodo de 2020 habían bajado 2.55%), lo que involucró un **incremento real anual de 6.12%**, mientras que un año antes descendido 5.46%. En **las TT**, registraron un alza nominal de 13.10% (0.48% en enero-abril de 2020), lo que lo tuvo un **crecimiento real anual de 8.22%** (-2.53% en el mismo lapso de 2020).

ANTAD: Ventas Totales, 2018 - 2021 / Abril  
(variación porcentual real anual)



\* / Ventas a tiendas iguales (TI)  
\*\* / Ventas a tiendas totales (TT)

Fuente: Elaborado por el CEFP con datos del ANTAD e INEGI.

Semáforo	
Verde	Crece más que el mismo periodo del año pasado.
Verde	Crece menos que el mismo periodo del año pasado.
Rojo	Cae menos que el mismo periodo del año pasado.
Rojo	Cae más que el mismo periodo del año pasado.

### ANTAD: Ventas en Tiendas Iguales (TI), 2010 - 2021 / Abril (variación porcentual real anual)

Periodo	Enero	Febrero	Marzo	Abril	Mayo	Junio	Julio	Agosto	Septiembre	Octubre	Noviembre	Diciembre	Promedio
2010	-0.53	-1.65	-1.69	-5.06	2.20	0.59	1.12	-2.00	-0.38	3.24	-4.23	0.57	-0.65
2011	0.98	-0.26	-2.27	7.39	-4.02	0.89	2.76	-1.57	2.19	2.52	10.74	-0.02	1.61
2012	-0.33	2.24	2.48	-2.04	1.49	3.42	-0.88	0.13	3.84	-3.82	2.80	-1.42	0.66
2013	-2.67	-3.24	1.58	-7.50	-4.62	-2.39	-5.58	-2.18	-6.28	-5.18	-0.21	-4.21	-3.54
2014	-5.92	-4.35	-6.03	-1.06	-0.20	-3.81	-2.76	-0.43	-6.06	-1.92	-1.60	-2.67	-3.07
2015	2.36	1.94	2.00	1.78	4.30	2.07	3.95	5.08	5.35	7.05	3.70	5.84	3.79
2016	5.54	6.55	3.02	7.18	0.20	2.69	7.16	-1.00	2.56	4.50	2.51	1.88	3.56
2017	-0.59	-2.06	-1.19	0.27	-0.44	-0.86	-2.29	-2.50	-0.70	-4.02	-1.16	-1.94	-1.46
2018	-1.56	-0.51	4.63	-4.35	0.86	3.11	-0.01	0.09	1.03	-1.15	1.32	-1.36	0.17
2019	-1.69	-0.62	-2.89	-0.01	1.07	0.53	-2.49	1.20	-0.87	-0.89	2.74	0.65	-0.27
2020	0.83	3.67	-2.08	-24.52	-21.23	-20.55	-12.28	-6.97	-4.15	-1.24	-0.71	-9.06	-8.19
2021	-11.33	-5.07	1.75	38.38									

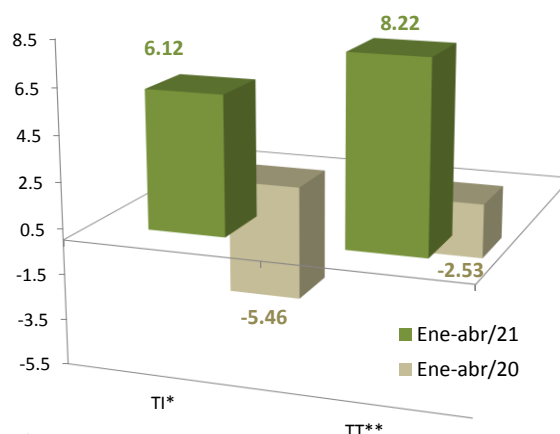
Fuente: Elaborado por el CEFP con datos de la ANTAD e INEGI.

### ANTAD: Ventas en Tiendas Totales (TT), 2010 - 2021 / Abril (variación porcentual real anual)

Periodo	Enero	Febrero	Marzo	Abril	Mayo	Junio	Julio	Agosto	Septiembre	Octubre	Noviembre	Diciembre	Promedio
2010	4.44	3.60	3.65	0.32	7.78	6.28	6.72	3.59	5.50	9.01	1.04	6.32	4.85
2011	6.47	5.43	3.46	13.87	1.70	6.51	9.61	5.00	9.27	9.50	18.28	6.05	7.93
2012	6.01	8.98	9.52	4.24	8.14	10.13	4.86	5.96	9.86	1.34	7.89	3.22	6.68
2013	2.17	1.40	6.66	-2.91	0.26	2.61	-1.04	2.75	-1.44	-0.35	4.42	0.41	1.24
2014	-1.90	-0.03	-1.69	3.29	4.05	0.05	1.28	3.89	-1.84	2.30	2.43	1.27	1.09
2015	6.24	5.53	5.30	5.47	7.90	5.76	7.75	8.69	9.05	10.46	6.74	8.98	7.32
2016	8.66	9.56	6.43	10.30	3.51	5.91	10.56	2.02	6.25	8.09	5.51	4.97	6.81
2017	2.27	0.70	1.66	3.29	2.67	2.06	0.81	0.60	2.78	-0.91	1.94	1.34	1.60
2018	1.57	2.53	7.96	-1.29	3.92	6.26	3.23	3.71	4.65	2.47	5.05	2.16	3.52
2019	2.05	3.81	1.05	3.82	5.00	4.57	1.56	5.46	3.50	3.38	6.92	5.03	3.85
2020	3.64	6.66	1.02	-21.68	-18.51	-18.03	-9.77	-4.18	-1.36	1.36	1.81	-6.74	-5.48
2021	-9.50	-3.24	3.95	40.92									

Fuente: Elaborado por el CEFP con datos de la ANTAD e INEGI.

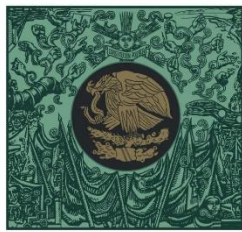
### ANTAD: Ventas en Tiendas, 2020 - 2021 / Enero - Abril (promedio, variación porcentual real anual)



\*/ Ventas a tiendas iguales (TI).

\*\*/ Ventas a tiendas totales (TT).

Fuente: Elaborado por el CEFP con datos de la ANTAD e INEGI.



**CÁMARA DE  
DIPUTADOS**  
LXIV LEGISLATURA

**CEFP**  
Centro de Estudios de las Finanzas Públicas



[www.cefp.gob.mx](http://www.cefp.gob.mx)



@CEFP\_diputados



Centro de Estudios de las Finanzas Públicas