

Reporte Económico

26 de febrero de 2020

Encuesta Mensual sobre Empresas Comerciales (EMEC)

Al por mayor
Actual: **0.68** % var. anual
Previo: **-4.63** % var. anual

Al por menor
Actual: **3.19** % var. anual
Previo: **2.12** % var. anual

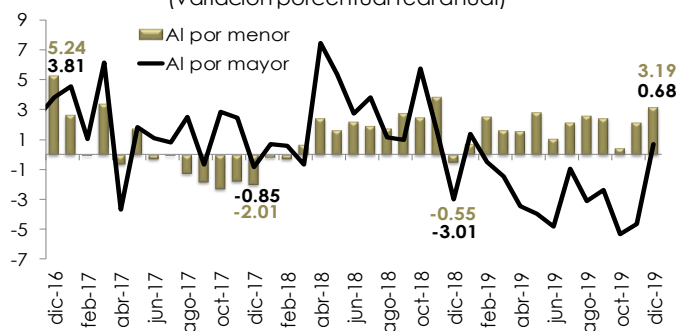
Periodicidad: Mensual
Fuente: INEGI. <http://www.beta.inegi.org.mx>

Cuantifica el comportamiento del comercio interno nacional; su importancia radica en que los servicios de distribución de mercancías, que proporcionan el comercio a la sociedad, son un elemento clave en la producción nacional al transmitir las necesidades de los consumidores a los productores, orientando la toma de decisiones de producción y de importación de mercancías.

Ingresos de empresas comerciales al menudeo suben 3.19% anual en diciembre (-0.55% en diciembre de 2018)

Cifras originales: Repuntan los ingresos en las empresas comerciales a finales de 2019: en las de al mayoreo se fortalecieron al ir de un decremento de 3.01% en diciembre de 2018 a una ampliación de 0.68%, en el mismo mes de 2019; en las de al menudeo elevaron su dinamismo debido a que transitaron de una disminución de 0.55% a un alza de 3.19%.

Ingresos de las Empresas Comerciales, 2016 - 2019 / Diciembre¹
(variación porcentual real anual)



¹ Serie original, cifras preliminares a partir de enero de 2018. Base 2013 = 100.
Fuente: Elaborado por el CEFP con datos del INEGI.

En lo que respecta a las remuneraciones por persona, éstas tuvieron cambios mixtos: en las de al mayoreo transitaron de una deducción de 0.25% en diciembre de 2018 a una caída de 2.91% en el mismo mes de 2019; y en las de al menudeo repuntaron al ir de un descenso de 0.26% a un crecimiento de 3.64%.

Cifras desestacionalizadas: Bajo cifras ajustadas por estacionalidad, los ingresos en las empresas comerciales tuvieron movimientos negativos: en las de al mayoreo pasaron de un incremento mensual de 0.29% en noviembre a un descenso de 0.27% en diciembre de 2019; en las de al menudeo transitaron de una ampliación de 1.20% a una disminución de 0.43%.

En cuanto a las remuneraciones por persona, éstas se deterioraron: en las de al mayoreo transitaron de una elevación mensual de 1.20% en noviembre a un declive de 2.39% en diciembre de 2019; y las de al menudeo fueron de un crecimiento de 1.68% a un decremento de 3.00%.

Semáforo	
Verde	Crece más que el mismo periodo del año pasado.
Verde	Crece menos que el mismo periodo del año pasado.
Rojo	Cae menos que el mismo periodo del año pasado.
Rojo	Cae más que el mismo periodo del año pasado.

Ingresos de las Empresas Comerciales, 2014 - 2019 / Diciembre¹

(variación porcentual anual)

Periodo	Enero	Febrero	Marzo	Abril	Mayo	Junio	Julio	Agosto	Septiembre	Octubre	Noviembre	Diciembre
Al por mayor												
2014	1.77	3.03	4.79	0.86	2.78	3.85	4.54	2.90	6.36	2.68	2.39	5.34
2015	1.89	1.83	3.83	1.75	0.99	6.31	4.20	1.67	1.31	-0.01	-0.10	-2.56
2016	-2.26	0.47	-2.62	3.12	2.14	0.17	-4.60	3.62	2.47	-1.88	2.53	3.81
2017	4.58	1.03	6.13	-3.71	1.82	1.10	0.80	2.49	-0.67	2.86	2.43	-0.85
2018	0.70	0.58	-0.65	7.46	5.35	2.72	3.82	1.13	0.96	5.78	1.55	-3.01
2019	1.37	-0.48	-1.47	-3.47	-3.94	-4.85	-0.94	-3.10	-2.39	-5.31	-4.63	0.68
Al por menor												
2014	-1.91	-0.58	1.01	-0.36	0.43	1.08	0.64	2.01	1.70	2.35	2.54	2.96
2015	5.35	4.45	5.20	3.57	3.67	5.61	5.53	5.49	6.06	5.39	4.39	5.05
2016	4.28	6.99	3.20	6.80	4.78	5.59	3.74	4.73	5.56	6.23	6.74	5.24
2017	2.68	-0.02	3.41	-0.65	1.75	-0.29	-0.01	-1.28	-1.81	-2.30	-1.78	-2.01
2018	-0.18	-0.28	0.69	2.44	1.64	2.17	1.94	1.75	2.75	2.48	3.85	-0.55
2019	0.75	2.53	1.61	1.60	2.80	1.04	2.12	2.60	2.44	0.44	2.12	3.19

1/ Serie original, cifras preliminares a partir de enero de 2018. Base 2013 = 100.

Fuente: Elaborado por el CEFP con datos del INEGI.

Indicadores de las Empresas Comerciales al por Mayor y al por Menor, 2018-2019

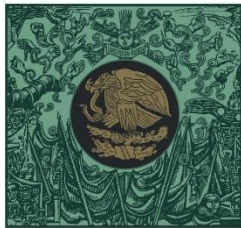
Concepto ¹	(variación % real anual)				(variación % mensual) ²	
	2018		2019		2019	
	Diciembre	Ene-dic	Diciembre	Ene-dic	Noviembre	Diciembre
Al por mayor (mayoreo)						
Ingreso por suministro de bienes y servicios	-3.01	2.67	0.68	-2.73	0.29	-0.27
Gastos por consumo de bienes y servicios	-1.86	4.40	-1.19	-4.47	-0.27	0.99
Personal ocupado	3.12	4.00	1.46	2.15	0.07	0.36
Remuneración media	-0.25	1.16	-2.91	-1.87	1.20	-2.39
Al por menor (menudeo)						
Ingreso por suministro de bienes y servicios	-0.55	1.77	3.19	1.82	1.72	-0.43
Gastos por consumo de bienes y servicios	-1.75	-0.74	-0.50	1.15	0.71	-0.76
Personal ocupado	0.72	1.20	0.30	-0.66	0.03	0.35
Remuneración media	-0.26	1.37	3.64	4.03	1.68	-3.00

1/ Índice, año base 2013=100. Para deflactar los ingresos, los gastos y las remuneraciones, INEGI utiliza los índices de precios de acuerdo con las características de cada una de las variables y utiliza los deflactores disponibles según el área geográfica correspondiente.

2/ Serie desestacionalizada.

p/ Cifras preliminares a partir de enero de 2018.

Fuente: Elaborado por el CEFP con datos del INEGI.



**CÁMARA DE
DIPUTADOS**
LXIV LEGISLATURA

CEFP
Centro de Estudios de las Finanzas Públicas



www.cefp.gob.mx



@CEFP_diputados



Centro de Estudios de las Finanzas Públicas