



Reporte Económico

25 de marzo de 2020

Encuesta Mensual sobre Empresas Comerciales (EMEC)

Al por mayor
Actual: **-2.03** % var. anual
Previo: **0.68** % var. anual

Al por menor
Actual: **2.69** % var. anual
Previo: **3.19** % var. anual

Periodicidad: Mensual
Fuente: INEGI. <http://www.beta.inegi.org.mx>.

Cuantifica el comportamiento del comercio interno nacional; su importancia radica en que los servicios de distribución de mercancías, que proporciona el comercio a la sociedad, son un elemento clave en la producción nacional al transmitir las necesidades de los consumidores a los productores, orientando la toma de decisiones de producción y de importación de mercancías.

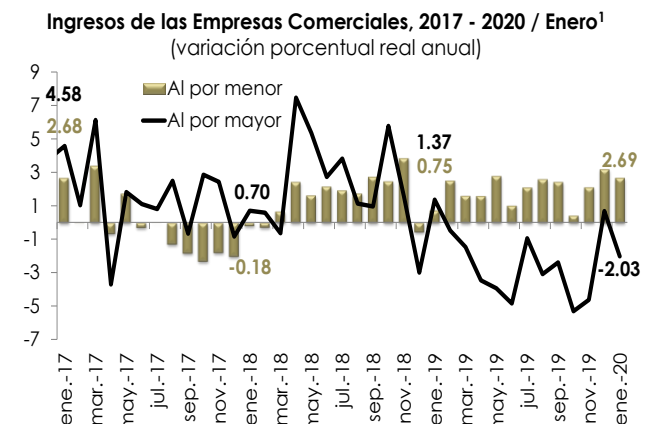
Ingresos de empresas comerciales al menudeo suben 2.69% anual en enero (0.75% en enero de 2019)

Cifras originales: Cambios mixtos en los ingresos en las empresas comerciales a principios de 2020: en las de al mayoreo fueron de una ampliación de 1.37% en enero de 2019 a un decremento de 2.03%, en el mismo mes de 2020; en las de al menudeo elevaron su dinamismo debido a que transitaron de un incremento de 0.75% a un alza de 2.69%.

En lo que respecta a las remuneraciones por persona, éstas tuvieron variaciones heterogéneas: en las de al mayoreo pasaron de un aumento de 1.61% en enero de 2019 a una caída de 2.56% en el mismo mes de 2020; y en las de al menudeo recorrieron de un crecimiento de 4.07% a uno de 3.52%.

Cifras desestacionalizadas: Bajo cifras ajustadas por estacionalidad, los ingresos en las empresas comerciales tuvieron los siguientes resultados: en las de al mayoreo pasaron de un incremento mensual de 0.19% en diciembre de 2019 a uno de 0.27% en enero de 2020; en las de al menudeo desfilaron de una disminución de 0.40% a una elevación de 0.54%.

En cuanto a las remuneraciones por persona, tuvieron cambios mixtos: en las de al mayoreo marcharon de una declinación mensual de 1.93% en diciembre de 2019 a una de 0.59% en enero de 2020; y las de al menudeo fueron de un decremento de 1.74% a una ampliación de 0.49%.



^{1/} Serie original, cifras preliminares a partir de enero de 2018. Base 2013 = 100.
Fuente: Elaborado por el CEFP con datos del INEGI.

Semáforo	
Verde	Crece más que el mismo periodo del año pasado.
Verde	Crece menos que el mismo periodo del año pasado.
Rojo	Cae menos que el mismo periodo del año pasado.
Rojo	Cae más que el mismo periodo del año pasado.

Ingresos de las Empresas Comerciales, 2014 - 2020 / Enero¹ (variación porcentual anual)

Periodo	Enero	Febrero	Marzo	Abril	Mayo	Junio	Julio	Agosto	Septiembre	Octubre	Noviembre	Diciembre
Al por mayor												
2014	1.77	3.03	4.79	0.86	2.78	3.85	4.54	2.90	6.36	2.68	2.39	5.34
2015	1.89	1.83	3.83	1.75	0.99	6.31	4.20	1.67	1.31	-0.01	-0.10	-2.56
2016	-2.26	0.47	-2.62	3.12	2.14	0.17	-4.60	3.62	2.47	-1.88	2.53	3.81
2017	4.58	1.03	6.13	-3.71	1.82	1.10	0.80	2.49	-0.67	2.86	2.43	-0.85
2018	0.70	0.58	-0.65	7.46	5.35	2.72	3.82	1.13	0.96	5.78	1.55	-3.01
2019	1.37	-0.48	-1.47	-3.47	-3.94	-4.85	-0.94	-3.10	-2.39	-5.31	-4.63	0.68
2020	-2.03											
Al por menor												
2014	-1.91	-0.58	1.01	-0.36	0.43	1.08	0.64	2.01	1.70	2.35	2.54	2.96
2015	5.35	4.45	5.20	3.57	3.67	5.61	5.53	5.49	6.06	5.39	4.39	5.05
2016	4.28	6.99	3.20	6.80	4.78	5.59	3.74	4.73	5.56	6.23	6.74	5.24
2017	2.68	-0.02	3.41	-0.65	1.75	-0.29	-0.01	-1.28	-1.81	-2.30	-1.78	-2.01
2018	-0.18	-0.28	0.69	2.44	1.64	2.17	1.94	1.75	2.75	2.48	3.85	-0.55
2019	0.75	2.53	1.61	1.60	2.80	1.04	2.12	2.60	2.44	0.44	2.12	3.19
2020	2.69											

1/ Serie original, cifras preliminares a partir de enero de 2018. Base 2013 = 100.

Fuente: Elaborado por el CEFP con datos del INEGI.

Indicadores de las Empresas Comerciales al por Mayor y al por Menor, 2019-2020

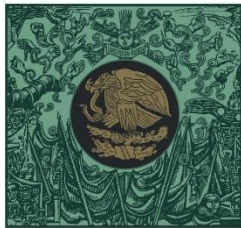
Concepto ¹	(variación % real anual)		(variación % mensual) ²	
	2019	2020	Diciembre 2019	Enero 2020
	Enero	Enero		
Al por mayor (mayoreo)				
Ingreso por suministro de bienes y servicios	1.37	-2.03	0.19	0.27
Gastos por consumo de bienes y servicios	-2.25	-7.51	0.96	0.09
Personal ocupado	3.06	1.47	0.32	0.14
Remuneración media	1.61	-2.56	-1.93	-0.59
Al por menor (menudeo)				
Ingreso por suministro de bienes y servicios	0.75	2.69	-0.40	0.54
Gastos por consumo de bienes y servicios	-0.55	1.76	-0.60	1.00
Personal ocupado	-2.28	2.23	0.34	-0.18
Remuneración media	4.07	3.52	-1.74	0.49

1/ Índice, año base 2013=100. Para deflactar los ingresos, los gastos y las remuneraciones, INEGI utiliza los índices de precios de acuerdo con las características de cada una de las variables y utiliza los deflatores disponibles según el área geográfica correspondiente.

2/ Serie desestacionalizada.

p/ Cifras preliminares a partir de enero de 2018.

Fuente: Elaborado por el CEFP con datos del INEGI.



**CÁMARA DE
DIPUTADOS**
LXIV LEGISLATURA

CEFP
Centro de Estudios de las Finanzas Públicas



www.cefp.gob.mx



@CEFP_diputados



Centro de Estudios de las Finanzas Públicas