



# Reporte Económico

23 de abril de 2021

## Encuesta Mensual sobre Empresas Comerciales (EMEC)

**Al por mayor**  
**Actual:** 0.30 % v ar. anual  
**Previo:** -1.71 % v ar. anual

**Al por menor**  
**Actual:** -3.75 % v ar. anual  
**Previo:** -7.09 % v ar. anual

**Periodicidad:** Mensual  
**Fuente:** INEGI. <http://www.beta.inegi.org.mx>.

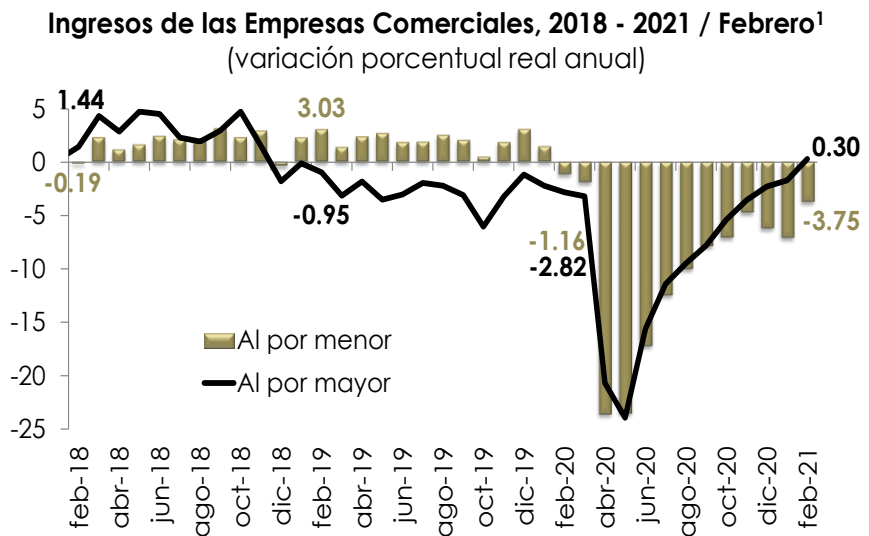
Cuantifica el comportamiento del comercio interno nacional; su importancia radica en que los servicios de distribución de mercancías, que proporciona el comercio a la sociedad, son un elemento clave en la producción nacional al transmitir las necesidades de los consumidores a los productores, orientando la toma de decisiones de producción y de importación de mercancías.

### Cambios positivos en los ingresos de las empresas comerciales; las de al por menor con incremento mensual de 1.64% en febrero

**Variación mensual:** Bajo cifras ajustadas por estacionalidad, los ingresos en las empresas comerciales tuvieron resultados positivos: en las de al por mayor continuaron creciendo al pasar de un incremento mensual de 0.92% a uno de 1.27% de enero a febrero de 2021, lo que implicó su novena alza consecutiva; y, en las de al por menor, los ingresos transitaron de una ampliación de 0.04% a una de 1.64%.

La evolución de los ingresos de las empresas se vio favorecida por la reapertura gradual, aunque con ciertas restricciones, en las actividades económicas no esenciales, como centros comerciales y tiendas departamentales.

**Variación anual:** en el segundo mes de 2021, los ingresos de las empresas comerciales tuvieron los siguientes resultados: en las de mayoreo fueron de una caída de 2.82% en febrero de 2020 a un avance de 0.30%, en el mismo mes de 2021; en las de al menudeo, cayeron más al transitar de un decremento de 1.16% a un descenso de 3.75%.



<sup>1/</sup> Cifras desestacionalizadas; la serie de tiempo ajustada estacionalmente o desestacionalizada es aquella que ha sido generada removiendo las influencias estacionales y de calendario de la serie original. Debido al método de estimación, al incorporarse nueva información la serie se puede modificar. Año base 2013 = 100.  
Fuente: Elaborado por el CEFP con datos del INEGI.

Semáforo	
Verde	Crece más que el mismo periodo del año pasado.
Verde	Crece menos que el mismo periodo del año pasado.
Rojo	Cae menos que el mismo periodo del año pasado.
Rojo	Cae más que el mismo periodo del año pasado.

## Ingresos de las Empresas Comerciales, 2015 - 2021 / Febrero<sup>1</sup>

(variación porcentual anual)

Periodo	Enero	Febrero	Marzo	Abril	Mayo	Junio	Julio	Agosto	Septiembre	Octubre	Noviembre	Diciembre
Al por mayor												
2015	2.91	2.19	2.07	1.77	2.74	3.91	4.57	2.31	1.12	1.21	-0.91	-3.37
2016	-0.37	-0.85	-1.04	0.21	0.91	0.13	-1.76	0.33	1.92	1.02	0.10	5.24
2017	3.42	3.07	2.56	1.76	0.21	0.61	1.66	1.68	0.52	1.27	2.77	1.22
2018	0.26	1.44	4.34	2.87	4.74	4.51	2.32	1.93	2.97	4.73	1.56	-1.79
2019	-0.11	-0.95	-3.15	-1.81	-3.51	-3.02	-1.94	-2.20	-3.07	-6.04	-3.24	-1.15
2020	-2.20	-2.82	-3.19	-20.70	-23.95	-15.62	-11.42	-9.47	-7.82	-5.38	-3.55	-2.28
2021	-1.71	0.30										
Al por menor												
2015	5.30	4.62	5.06	3.69	4.34	4.70	5.42	5.63	6.29	5.13	3.92	5.37
2016	5.06	4.19	4.32	4.99	4.72	5.77	4.23	4.24	5.25	6.98	5.75	5.27
2017	2.80	2.89	1.95	1.58	1.25	-0.60	0.29	-1.13	-2.06	-2.43	-2.13	-1.27
2018	-0.36	-0.19	2.27	1.15	1.61	2.40	2.07	2.08	3.12	2.28	2.89	-0.38
2019	2.27	3.03	1.37	2.36	2.67	1.83	1.86	2.50	2.03	0.47	1.83	3.04
2020	1.45	-1.16	-1.91	-23.58	-23.48	-17.20	-12.47	-10.02	-7.88	-7.08	-4.74	-6.22
2021	-7.09	-3.75										

1/ Cifras desestacionalizadas; la serie de tiempo ajustada estacionalmente o desestacionalizada es aquella que ha sido generada removiendo las influencias estacionales y de calendario de la serie original. Debido al método de estimación, al incorporarse nueva información, la serie se puede modificar. Año base 2013 = 100.

Fuente: Elaborado por el CEFP con datos del INEGI.

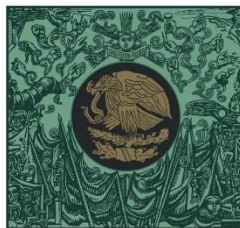
## Indicadores de las Empresas Comerciales al por Mayor y al por Menor, 2020 - 2021<sup>1</sup>

Concepto <sup>1</sup>	(variación % real anual)		(variación % real mensual)	
	2020	2021	2021	
	Febrero	Febrero	Enero	Febrero
<b>Al por mayor (mayoreo)</b>				
Ingreso por suministro de bienes y servicios <sup>2</sup>	-2.82	0.30	0.92	1.27
Gastos por consumo de bienes y servicios	-3.02	0.03	3.10	-1.19
Personal ocupado	1.07	-2.07	0.11	0.15
Remuneración media	-3.24	2.76	0.32	-0.21
<b>Al por menor (menudeo)</b>				
Ingreso por suministro de bienes y servicios <sup>2</sup>	-1.16	-3.75	0.04	1.64
Gastos por consumo de bienes y servicios	-0.75	-4.04	1.26	0.15
Personal ocupado	-0.20	-3.90	1.21	0.12
Remuneración media	2.45	-2.76	-1.40	-0.51

1/ Cifras desestacionalizadas; la serie de tiempo ajustada estacionalmente o desestacionalizada es aquella que ha sido generada removiendo las influencias estacionales y de calendario de la serie original. Debido al método de estimación, al incorporarse nueva información, la serie se puede modificar. Año base 2013 = 100.

2/ Para deflactar los ingresos, los gastos y las remuneraciones, INEGI utiliza los índices de precios de acuerdo con las características de cada una de las variables y utiliza los deflatores disponibles según el área geográfica correspondiente.

Fuente: Elaborado por el CEFP con datos del INEGI.



**CÁMARA DE  
DIPUTADOS**  
LXIV LEGISLATURA

**CEFP**  
Centro de Estudios de las Finanzas Públicas



[www.cefp.gob.mx](http://www.cefp.gob.mx)



@CEFP\_diputados



Centro de Estudios de las Finanzas Públicas