



Reporte Económico

23 de junio de 2021

Encuesta Mensual sobre Empresas Comerciales (EMEC)

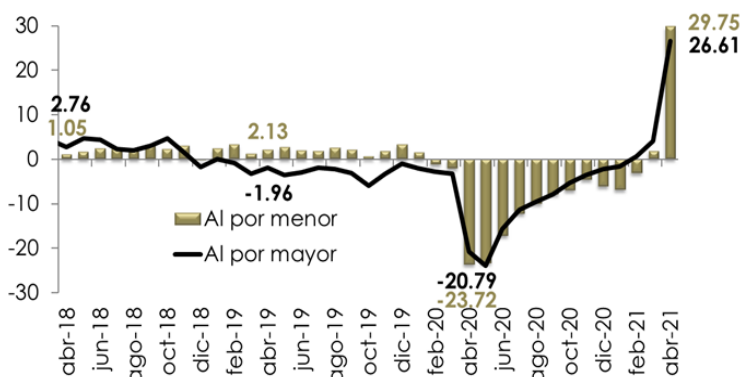
Al por mayor			Cuantifica el comportamiento del comercio interno nacional; su importancia radica en que los servicios de distribución de mercancías, que proporciona el comercio a la sociedad, son un elemento clave en la producción nacional al transmitir las necesidades de los consumidores a los productores, orientando la toma de decisiones de producción y de importación de mercancías.
Actual:	26.61	% var. anual	
Previo:	4.03	% var. anual	
Al por menor			
Actual:	29.75	% var. anual	
Previo:	1.83	% var. anual	
Periodicidad: Mensual			
Fuente: INEGI. http://www.beta.inecifer.mx .			

Ingresos de las empresas comerciales con decrementos mensuales; las de al por mayor con caída de 0.39% en abril

Variación mensual: Con cifras ajustadas por estacionalidad, los ingresos en las empresas comerciales tuvieron resultados negativos: en las de al por mayor pasaron de 2.74 a -0.39% de marzo a abril de 2021, lo que implicó su primer descenso mensual después de diez alzas consecutivas; por su parte, en las de al por menor, los ingresos transitaron de una ampliación de 3.53% a una reducción de 0.38%.

Variación anual: En el cuarto mes de 2021, los ingresos de las empresas comerciales tuvieron resultados favorables: en las de mayoreo fueron de una caída de 20.79% en abril de 2020 a un crecimiento de 26.61%, en el mismo mes de 2021, en las de al menudeo, repuntaron al transitar de un decremento de 23.72% a un incremento de 29.75%.

Ingresos de las Empresas Comerciales, 2018 - 2021 / Abril¹
(variación porcentual real anual)



^{1/} Cifras desestacionalizadas: la serie de tiempo ajustada estacionalmente o desestacionalizada es aquella que ha sido generada removiendo las influencias estacionales y de calendario de la serie original. Debido al método de estimación, al incorporarse nueva información la serie se puede modificar. Año base 2013 = 100.
Fuente: Elaborado por el CEFP con datos del INEGI.

Si bien el repunte observado en la comparación anual de los ingresos de las empresas comerciales puede considerarse como distorsionado, ante el efecto estadístico de la baja base de comparación registrada en abril de 2020, la evolución de los ingresos de las empresas se vio favorecida por una mayor reapertura en las actividades económicas no esenciales, aunque todavía con ciertas restricciones, como las de centros comerciales y tiendas departamentales.

Semáforo	
Verde	Crece más que el mismo periodo del año pasado.
Verde	Crece menos que el mismo periodo del año pasado.
Rojo	Cae menos que el mismo periodo del año pasado.
Rojo	Cae más que el mismo periodo del año pasado.

Ingresos de las Empresas Comerciales, 2015 - 2021 / Abril¹

(variación porcentual anual)

Periodo	Enero	Febrero	Marzo	Abril	Mayo	Junio	Julio	Agosto	Septiembre	Octubre	Noviembre	Diciembre
Al por mayor												
2015	2.91	2.20	2.10	1.78	2.75	3.85	4.58	2.27	1.14	1.19	-0.90	-3.33
2016	-0.33	-0.98	-1.03	0.15	0.89	0.15	-1.76	0.31	1.96	1.00	0.09	5.23
2017	3.46	3.21	2.54	1.78	0.14	0.61	1.64	1.71	0.47	1.29	2.82	1.25
2018	0.28	1.46	4.34	2.76	4.75	4.46	2.36	1.92	2.98	4.68	1.59	-1.78
2019	0.01	-0.82	-3.18	-1.96	-3.56	-3.01	-1.97	-2.23	-3.08	-6.00	-3.28	-1.08
2020	-2.13	-2.77	-3.24	-20.79	-23.99	-15.67	-11.37	-9.50	-7.86	-5.38	-3.52	-2.25
2021	-1.68	0.67	4.03	26.61								
Al por menor												
2015	5.35	4.62	5.09	3.67	4.44	4.60	5.43	5.52	6.31	5.13	3.95	5.46
2016	5.18	3.84	4.14	5.01	4.70	5.75	4.30	4.18	5.33	6.98	5.73	5.32
2017	2.80	3.32	1.83	1.61	1.08	-0.54	0.17	-1.07	-2.14	-2.32	-2.11	-1.08
2018	-0.55	-0.01	2.09	1.05	1.64	2.30	2.20	2.06	3.18	2.14	3.03	-0.38
2019	2.33	3.30	1.22	2.13	2.63	1.88	1.75	2.47	2.02	0.56	1.79	3.25
2020	1.45	-1.23	-2.11	-23.72	-23.47	-17.27	-12.34	-10.05	-7.93	-7.07	-4.67	-6.23
2021	-7.00	-3.22	1.83	29.75								

1/ Cifras desestacionalizadas; la serie de tiempo ajustada estacionalmente o desestacionalizada es aquella que ha sido generada removiendo las influencias estacionales y de calendario de la serie original. Debido al método de estimación, al incorporarse nueva información, la serie se puede modificar. Año base 2013 = 100.

Fuente: Elaborado por el CEFP con datos del INEGI.

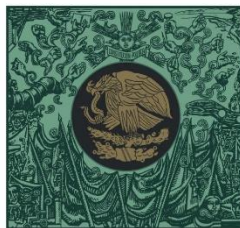
Indicadores de las Empresas Comerciales al por Mayor y al por Menor, 2020 - 2021¹

Concepto ¹	(variación % real anual)		(variación % real mensual)	
	2020	2021	2021	
	Abril	Abril	Marzo	Abril
Al por mayor (mayoreo)				
Ingreso por suministro de bienes y servicios ²	-20.79	26.61	2.74	-0.39
Gastos por consumo de bienes y servicios	-19.31	20.71	1.43	1.28
Personal ocupado	-1.44	0.43	0.70	-0.22
Remuneración media	3.07	0.12	0.40	0.42
Al por menor (menudeo)				
Ingreso por suministro de bienes y servicios ²	-23.72	29.75	3.53	-0.38
Gastos por consumo de bienes y servicios	-23.78	27.47	2.39	-0.40
Personal ocupado	-9.31	5.31	-0.03	-0.28
Remuneración media	0.75	-0.76	0.54	0.37

1/ Cifras desestacionalizadas; la serie de tiempo ajustada estacionalmente o desestacionalizada es aquella que ha sido generada removiendo las influencias estacionales y de calendario de la serie original. Debido al método de estimación, al incorporarse nueva información, la serie se puede modificar. Año base 2013 = 100.

2/ Para deflactar los ingresos, los gastos y las remuneraciones, INEGI utiliza los índices de precios de acuerdo con las características de cada una de las variables y utiliza los deflatores disponibles según el área geográfica correspondiente.

Fuente: Elaborado por el CEFP con datos del INEGI.



**CÁMARA DE
DIPUTADOS**
LXIV LEGISLATURA

CEFP
Centro de Estudios de las Finanzas Públicas



www.cefp.gob.mx



@CEFP_diputados



Centro de Estudios de las Finanzas Públicas