



Reporte Económico

3 de abril de 2020

Indicador de Confianza del Consumidor - INEGI

Actual: -1.20 puntos cambio mensual

Previo: -0.26 puntos cambio mensual

Periodicidad: Mensual

Fuente: INEGI. <https://www.inegi.org.mx>.

Indicador sobre la percepción actual y las expectativas a futuro que tiene la población acerca de su situación económica, la de su familia y la del país; de las posibilidades de compra de bienes de consumo duradero y no duradero, así como de otras variables económicas importantes.

Confianza del consumidor registra disminución mensual de 1.20 puntos en marzo (-0.26 puntos en febrero de 2020)

Cifras desestacionalizadas: En su análisis de corto plazo, el Indicador de Confianza del Consumidor (ICC) pasó de una reducción mensual de 0.26 puntos en febrero a un descenso de 1.20 puntos en marzo de 2020; estableciéndose en 42.55 puntos.

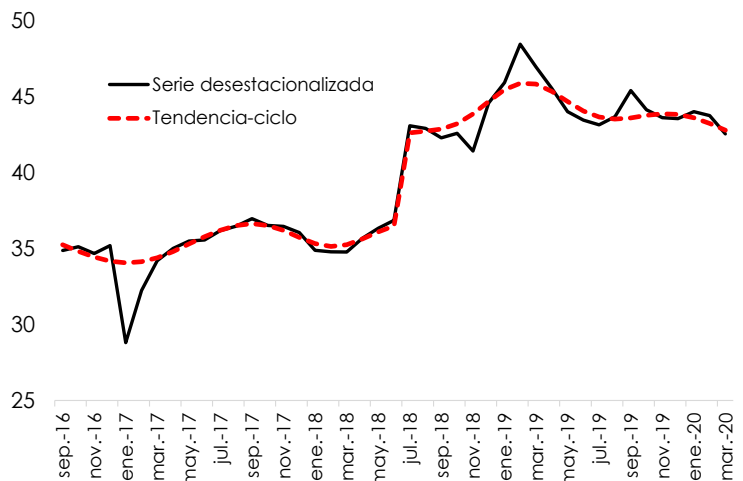
Lo anterior se explica, por que todos los elementos que componen el ICC tuvieron movimientos negativos: el que evalúa las posibilidades de los integrantes del hogar para efectuar compras como muebles,

televisor, lavadora, otros aparatos electrodomésticos, etcétera, tuvo un decremento mensual de 0.46 puntos en marzo, un mes atrás aumentó 0.37 puntos.

Cifras originales: El ICC registró una contracción anual de 4.28 puntos en el tercer mes de 2020 al situarse en 44.06 puntos; un año atrás se amplió 12.00 puntos al ubicarse en 46.34 puntos, con este resultado, el indicador exhibe una tendencia a la baja.

Por componentes; el que evalúa las posibilidades de los integrantes del hogar para efectuar compras de muebles, televisor, lavadora, otros aparatos electrodomésticos, etcétera, exhibió una baja anual de 1.36 puntos en marzo de 2020 (un año atrás registró una adición de 7.43 puntos).

Indicador de Confianza del Consumidor, Serie Desestacionalizada y Tendencia-ciclo, 2016 - 2020 / Marzo¹



1/ Series desestacionalizadas, debido al método de estimación, al incorporarse nueva información la serie se puede modificar.

Fuente: Elaborado por el CEFP con datos del INEGI.

Semáforo

	Cambio mensual por arriba de la que registró su tendencia.
Verde	Cambio mensual positivo.
Rojo	Cambio mensual negativo.
	Cambio mensual por abajo de la que registró su tendencia.

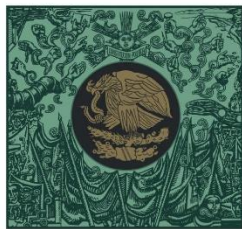
Concepto	Nivel		Diferencia mensual	
	2020		2020	
	Febrero	Marzo	Febrero	Marzo
Indicador de Confianza del Consumidor*	43.76	42.55	-0.26	-1.20
Componentes				
Comparada con la situación económica que los miembros de este hogar tenían hace 12 meses ¿cómo cree que es su situación en este momento?	48.60	48.48	-0.64	-0.12
¿Cómo considera usted que será la situación económica de los miembros de este hogar dentro de 12 meses, respecto a la actual?	55.73	54.59	-0.26	-1.14
¿Cómo considera usted la situación económica del país hoy en día comparada con la de hace 12 meses?	40.53	39.24	-0.07	-1.29
¿Cómo considera usted que será la condición económica del país dentro de 12 meses respecto de la actual situación?	47.90	45.84	-0.45	-2.07
Comparando la situación económica actual con la de hace un año ¿cómo considera en el momento actual las posibilidades de que usted o alguno de los integrantes de este hogar realice compras tales como muebles, televisor, lavadora, otros aparatos electrodomésticos, etcétera?	26.00	25.54	0.37	-0.46
Indicadores Complementarios				
Situación económica personal en este momento comparada con la de hace 12 meses.	47.18	46.99	-0.62	-0.19
Situación económica personal esperada dentro de 12 meses comparada con la actual.	54.92	53.52	-0.07	-1.40
Posibilidades actuales de comprar ropa, zapatos, alimentos, etc. comparadas con las de hace un año.	37.54	36.93	0.01	-0.61
Posibilidades económicas para salir de vacaciones de los miembros del hogar durante los próximos 12 meses. ¹	29.46	30.27	-2.48	0.81
Posibilidades actuales de ahorrar alguna parte de sus ingresos. ¹	31.27	32.58	-0.03	1.31
Condiciones económicas para ahorrar dentro de 12 meses comparadas con las actuales. ¹	50.37	50.01	-0.61	-0.36
Comparando con el año anterior ¿cómo cree que se comporten los precios en el país en los siguientes 12 meses? ^{1, 2}	20.88	18.90	0.59	-1.98
Situación del empleo en el país en los próximos 12 meses.	44.97	43.50	-0.80	-1.47
Planeación de algún miembro del hogar para comprar un automóvil nuevo o usado en los próximos 2 años.	11.99	12.00	-0.47	0.01
¿Considera algún miembro del hogar comprar, construir o remodelar una casa en los próximos 2 años? ¹	17.40	17.07	0.19	-0.33

*/ Series desestacionalizadas, debido al método de estimación, al incorporarse nueva información la serie se puede modificar.

1/ Con la información disponible a la fecha esta variable no presenta un patrón estacional, razón por la cual para su comparación mensual se utiliza la serie original.

2/ Es importante notar que un incremento en el indicador sobre la percepción de los consumidores respecto al comportamiento de los precios en los próximos meses significa que los hogares consideran que los precios disminuirán o aumentarán menos en los próximos 12 meses.

Fuente: Elaborado por el CEFP con datos de INEGI.



**CÁMARA DE
DIPUTADOS**
LXIV LEGISLATURA

CEFP
Centro de Estudios de las Finanzas Públicas



www.cefp.gob.mx



@CEFP_diputados



Centro de Estudios de las Finanzas Públicas