



# Reporte Económico

5 de noviembre de 2020

## Indicador de Confianza del Consumidor - INEGI

**Actual:** 1.38 puntos cambio mensual Indicador sobre la percepción actual y las expectativas a futuro que tiene la población acerca de su situación económica, la de su familia y la del país; de las posibilidades de compra de bienes de consumo duradero y no duradero, así como de otras variables económicas importantes.

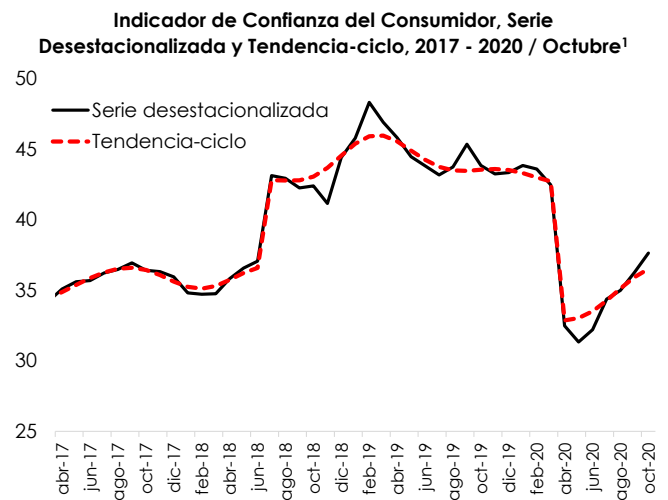
**Previo:** 1.26 puntos cambio mensual

**Periodicidad:** Mensual

**Fuente:** INEGI. <https://www.inegi.org.mx>.

### Mejora la confianza del consumidor por quinta vez consecutiva, sube 1.38 puntos en octubre

Con cifras ajustadas por estacionalidad, el ICC presentó su quinto mes consecutivo de incrementos, pasando de un alza mensual de 1.26 puntos en el noveno mes a un aumento de 1.38 puntos en septiembre de 2020, estableciéndose en 37.64 puntos (36.26 puntos en septiembre). La confianza del consumidor se ha visto apoyada por la generación de empleo, una postura monetaria acomodaticia por parte del Banco de México, la llegada de remesas familiares y la reactivación de la actividad económica observada a partir de junio.



1/ Series desestacionalizadas, debido al método de estimación, al incorporarse nueva información la serie se puede modificar.  
Fuente: Elaborado por el CEFP con datos del INEGI.

Con datos desestacionalizados, sus componentes mostraron incrementos: la situación económica actual de los miembros del hogar comparado con la que tenían hace 12 meses (2.29 puntos); la situación económica de los miembros del hogar dentro de 12 meses, respecto a la existente (1.67 puntos); la percepción sobre la situación económica del país hoy en día, comparada con la de hace un año (1.08 puntos); la opinión sobre las posibilidades presentes de los integrantes del hogar de adquirir bienes duraderos (como muebles, televisores, lavadoras, otros aparatos electrodomésticos, etcétera) (0.89 puntos); y, finalmente, la percepción sobre la condición económica del país dentro de un año respecto a la actual (0.87 puntos).

### Semáforo

Verde	Cambio mensual por arriba de la que registró su tendencia.
Verde	Cambio mensual positivo.
Rojo	Cambio mensual negativo.
Rojo	Cambio mensual por abajo de la que registró su tendencia.

Concepto	Nivel		Diferencia mensual	
	2020		2020	
	Septiembre	Octubre	Septiembre	Octubre
<b>Indicador de Confianza del Consumidor*</b>	<b>36.26</b>	<b>37.64</b>	<b>1.26</b>	<b>1.38</b>
<b>Componentes</b>				
Comparada con la situación económica que los miembros de este hogar tenían hace 12 meses ¿cómo cree que es su situación en este momento?	38.71	41.00	0.55	2.29
¿Cómo considera usted que será la situación económica de los miembros de este hogar dentro de 12 meses, respecto a la actual?	51.95	53.62	1.90	1.67
¿Cómo considera usted la situación económica del país hoy en día comparada con la de hace 12 meses?	29.12	30.21	1.07	1.08
¿Cómo considera usted que será la condición económica del país dentro de 12 meses respecto de la actual situación?	44.30	45.18	1.62	0.87
Comparando la situación económica actual con la de hace un año ¿cómo considera en el momento actual las posibilidades de que usted o alguno de los integrantes de este hogar realice compras tales como muebles, televisor, lavadora, otros aparatos electrodomésticos, etcétera?	16.40	17.29	0.46	0.89
<b>Indicadores Complementarios</b>				
Situación económica personal en este momento comparada con la de hace 12 meses.	37.41	38.17	0.86	0.76
Situación económica personal esperada dentro de 12 meses comparada con la actual.	51.30	53.02	1.40	1.72
Posibilidades actuales de comprar ropa, zapatos, alimentos, etc. comparadas con las de hace un año.	22.52	23.80	0.68	1.28
Posibilidades económicas para salir de vacaciones de los miembros del hogar durante los próximos 12 meses. <sup>1</sup>	17.81	22.86	1.78	5.05
Posibilidades actuales de ahorrar alguna parte de sus ingresos. <sup>1</sup>	24.27	25.40	1.10	1.13
Condiciones económicas para ahorrar dentro de 12 meses comparadas con las actuales. <sup>1</sup>	46.34	47.99	0.61	1.65
Comparando con el año anterior ¿cómo cree que se comporten los precios en el país en los siguientes 12 meses? <sup>1,2</sup>	18.68	18.91	-0.28	0.23
Situación del empleo en el país en los próximos 12 meses.	37.63	40.88	1.77	3.25
Planeación de algún miembro del hogar para comprar un automóvil nuevo o usado en los próximos 2 años.	8.58	9.56	-1.14	0.98
¿Considera algún miembro del hogar comprar, construir o remodelar una casa en los próximos 2 años? <sup>1</sup>	12.09	13.21	-1.78	1.12

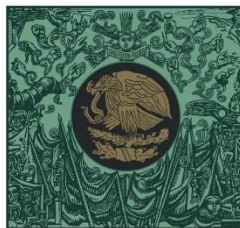
\*/ Series desestacionalizadas, debido al método de estimación, al incorporarse nueva información la serie se puede modificar.

1/ Con la información disponible a la fecha esta variable no presenta un patrón estacional, razón por la cual para su comparación mensual se utiliza la serie original.

2/ Es importante notar que un incremento en el indicador sobre la percepción de los consumidores respecto al comportamiento de los precios en los próximos meses significa que los hogares consideran que los precios disminuirán o aumentarán menos en los próximos 12 meses.

Fuente: Elaborado por el CEFP con datos de INEGI.

**Nota:** La información de abril a julio de 2020 corresponde a resultados obtenidos a partir de la Encuesta Telefónica sobre Confianza del Consumidor (ETCO) que se aplicó debido a la emergencia sanitaria por la que atraviesa el país y en respuesta a las medidas aprobadas por el Consejo de Salubridad General. Una vez levantada la restricción para realizar entrevistas cara a cara y, a partir de agosto de 2020, se concluye con la difusión de resultados de la ETCO y se reanuda el levantamiento y difusión de la Encuesta Nacional Sobre Confianza del Consumidor (ENCO).



**CÁMARA DE  
DIPUTADOS**  
LXIV LEGISLATURA

**CEFP**  
Centro de Estudios de las Finanzas Públicas



[www.cefp.gob.mx](http://www.cefp.gob.mx)



@CEFP\_diputados



Centro de Estudios de las Finanzas Públicas